

江戸川区の行財政の現状と課題

経営企画部企画課長
千 葉 孝

- 1 行財政改革の成果と今後の財政の見通し
- 2 江戸川区の公共施設の現状と課題

1 行財政改革の成果と今後の財政の見通し

1 これまでの行財政改革の成果

(1) これまでの行財政改革の取り組み

○事務事業の見直し

〔熟年者激励手当の見直し、長寿入浴券・施設入浴券の廃止（健康長寿協力湯制度の創設）、ひとり親家庭激励金の廃止、特養・養護老人ホーム入所者見舞金の廃止、生活保護法外援護の廃止（いずれも13年度）〕

○適正な受益者負担

〔区民施設使用料の改定（13年度）、学童クラブ育成料の新設（13年度）、保育園保育料の改定（13・14年度）、区民施設駐車場の有料化（17年度）〕

○民間活力の活用

〔指定管理者制度の導入（16年度から）【現在：34施設、25年度：図書館全館へ導入】、学校給食調理業務の民間委託（14年度から）、区立保育園の民営化（19年度から）、コミュニティ会館等の窓口業務の民間委託（19年度）〕

○組織のスリム化

〔江戸川保健所と小岩保健所の統合（13年度）、広報文化部の廃止（15年度）、健康サポートセンターを係長級の事務所に再編（15年度）、清掃事務所を係長級の事務所に再編（16・18年度）〕

○職員の削減

12年度：5,057人→24年度：3,763人【1,294人削減】

○その他

区長の給料減額（12年度から）、区議会議員の定数削減（15・19年度）

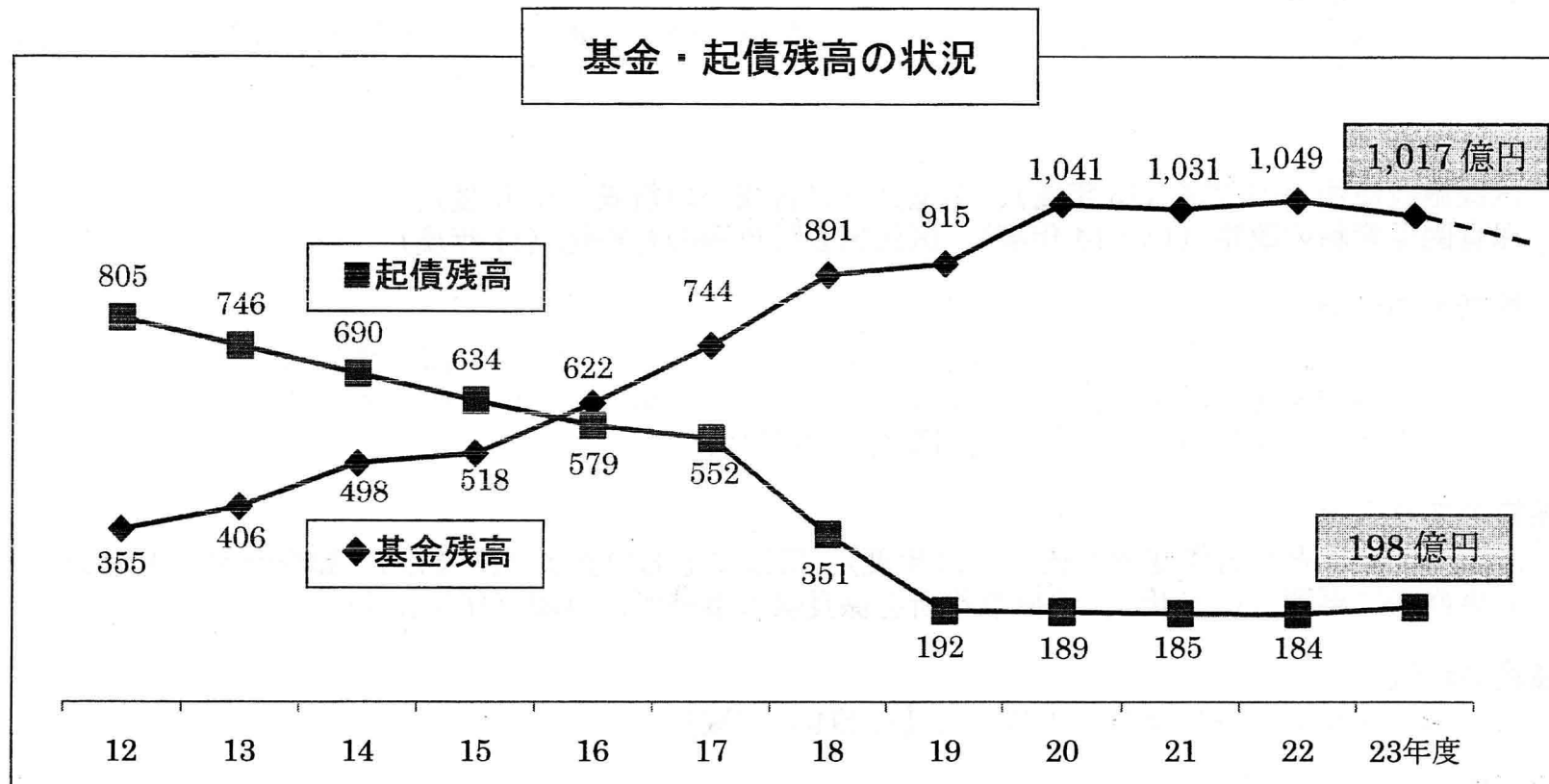
(2) 行財政改革の成果

○基金・起債残高

【平成12年度から23年度の推移】

・基金残高 662億円増加

・起債残高 607億円減少



2 今後の財政見込み

区財政の現状

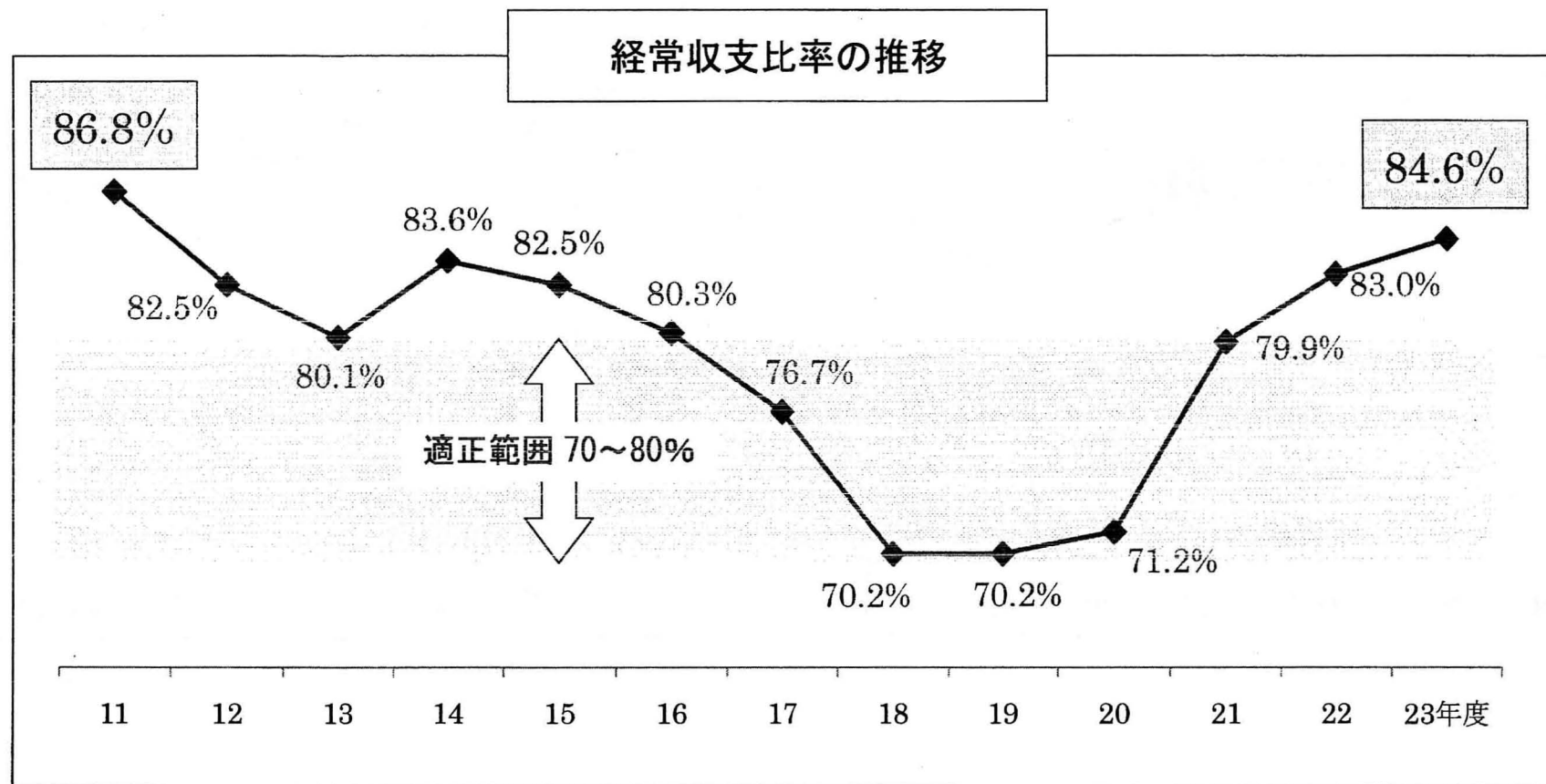
○指標の推移

- ・ 経常収支比率 84.6%
- 平成 11 年度に次ぐ高い数値

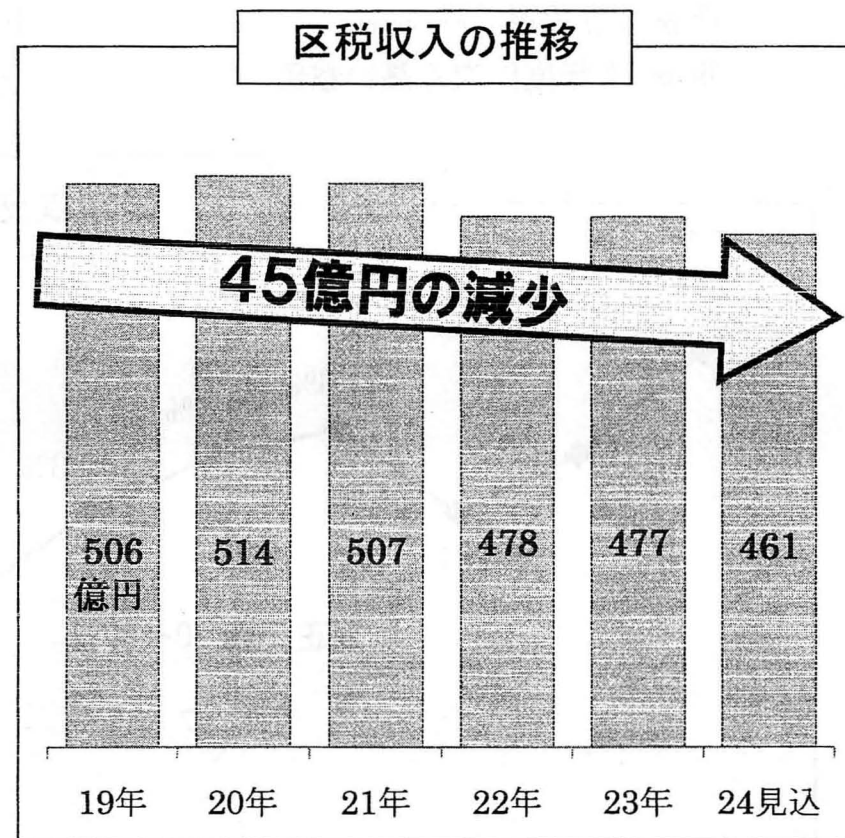
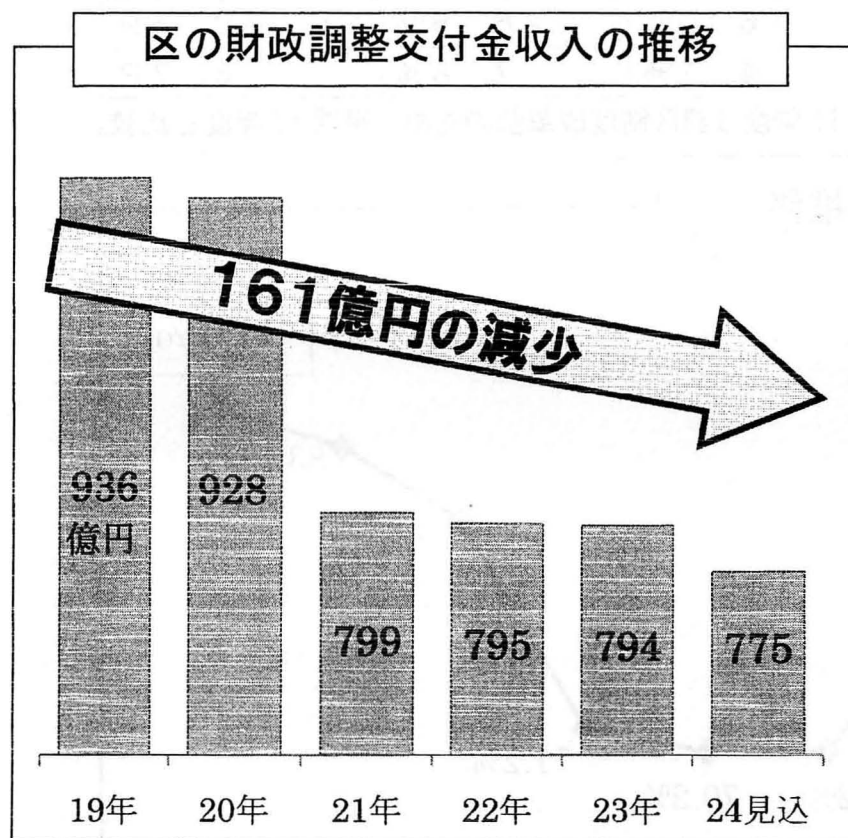
<構成比>

区 分	平成 1 2 年度	平成 2 3 年度	増△減
人件費	3 8 . 1 %	2 7 . 0 %	△ 1 1 . 1 P
公債費	1 0 . 2 %	1 . 8 %	△ 8 . 4 P
扶助費	1 6 . 0 %	2 6 . 5 %	1 0 . 5 P
繰出金	4 . 1 %	7 . 8 %	3 . 7 P

※平成 11 年度は都区制度改革前のため、平成 12 年度と比較。



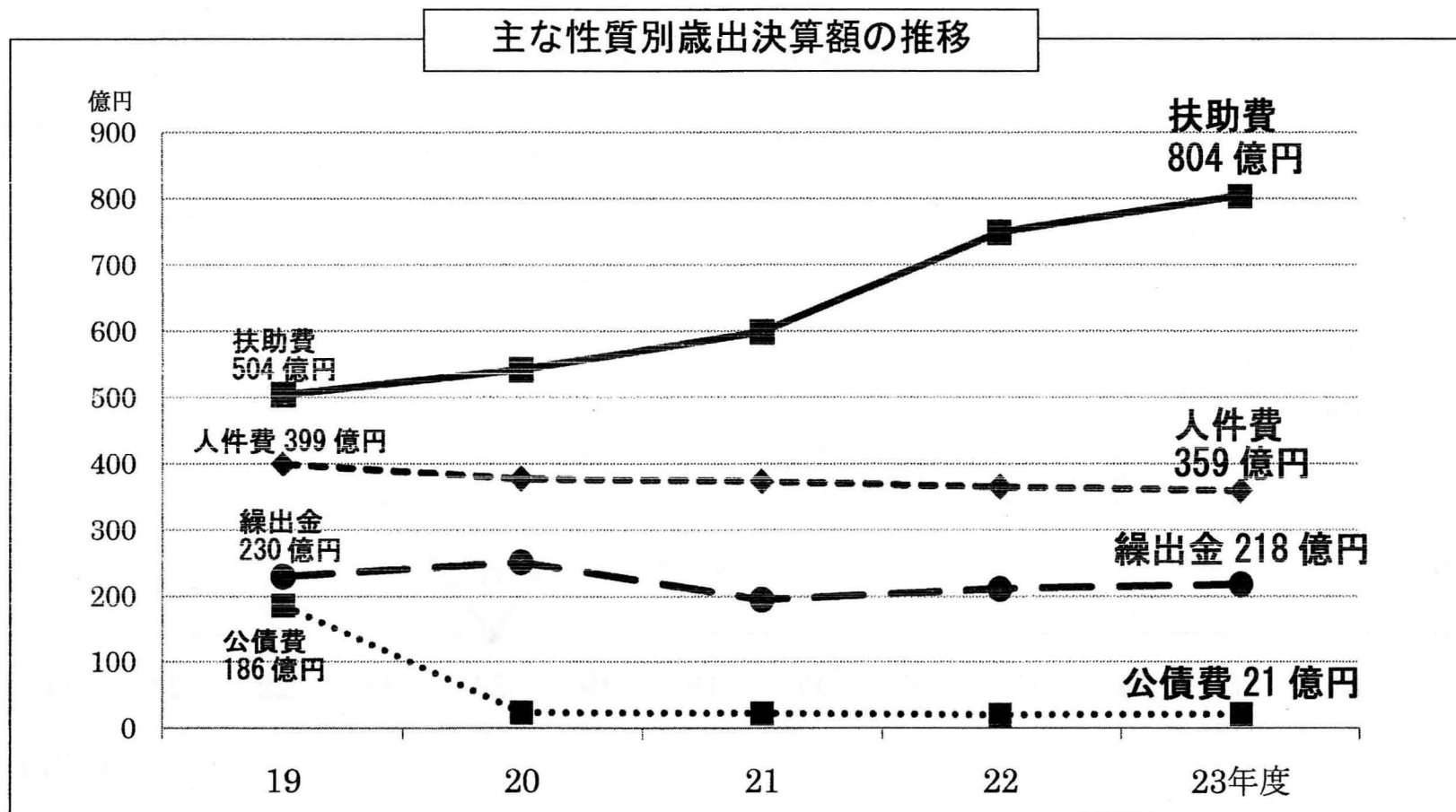
○財政調整交付金及び区税収入の推移



○主な性質別歳出決算額の推移

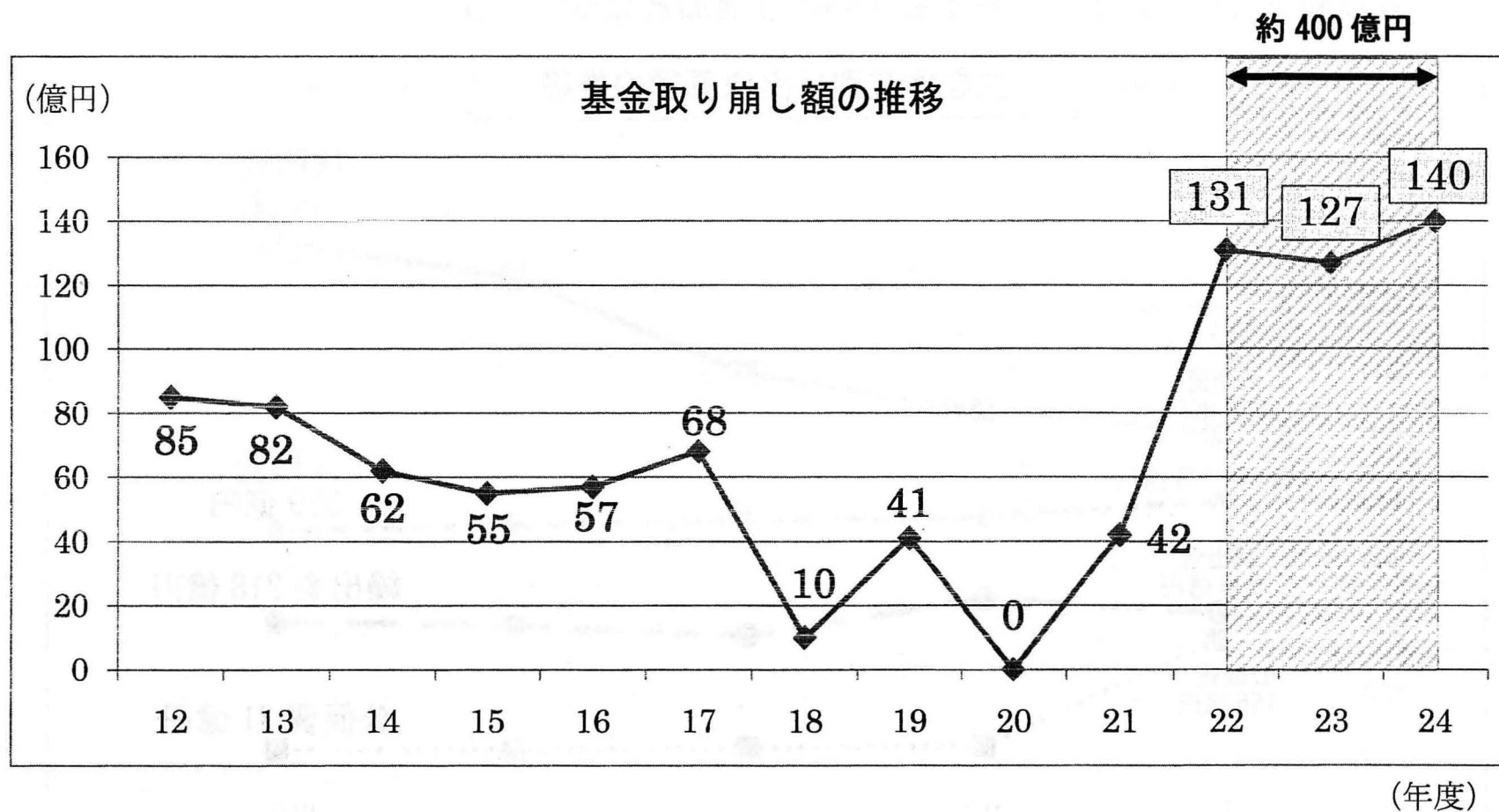
【一般会計性質別歳出決算額に見る近年の傾向】

- ・ 人件費、公債費ともに減少している
- ・ 扶助費が大幅に増加し、繰出金も小幅な増加となっている



○基金取り崩し額の推移

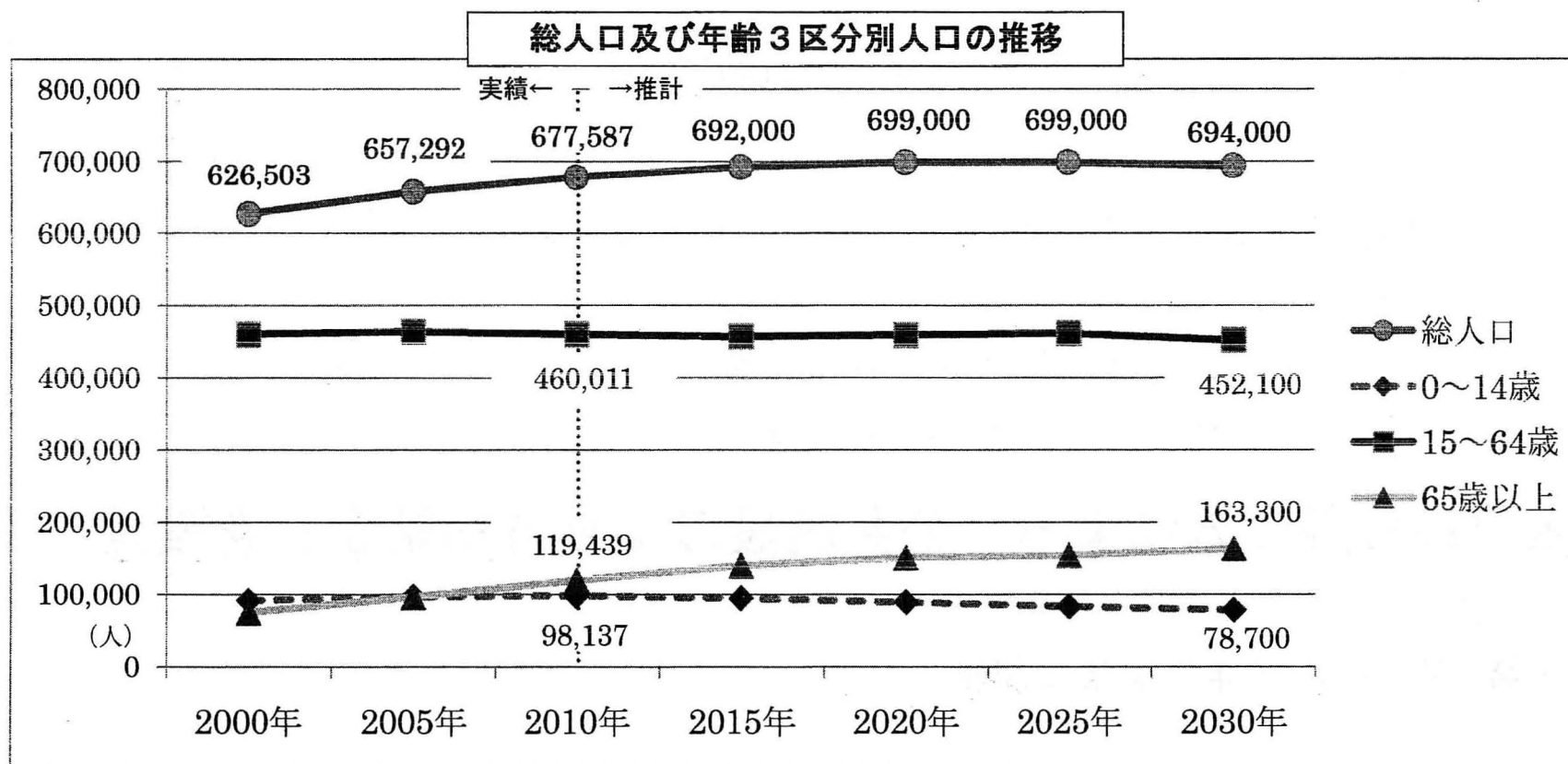
- ・平成22年度から3年間で約400億円の取り崩し



3 人口推計

- 総人口 2025 年の約 699,000 人をピークに減少する
- ・ 0～14 歳 2010 年を境に減少が始まり、2030 年には 2010 年の約 8 割に減少する
 - ・ 15～64 歳 微増微減を繰り返し、ゆるやかに減少する
 - ・ 65 歳以上 2010 年の 119,439 人に比して、2030 年には 4 万人以上増加する

【平成 22 年 9 月作成 三菱総合研究所資料より】



2 江戸川区の公共施設の現状と課題

○本区は、まちづくりの推進とともに、人口の増加や区民ニーズに対応するため、公共施設を整備してきました …【9ページ】

➤江戸川区の公共施設数 80 施設 ※幼稚園、保育園、学校を除く。

○その中には、築 40 年を超える施設があり、老朽化が課題となっています …【10・11ページ】

➤老朽化による建て替えが課題となっている大規模施設

- ①区役所本庁舎：昭和 37 年（築 50 年経過）
- ②グリーンパレス：昭和 40 年（築 47 年経過）
- ③総合体育館：昭和 45 年（築 42 年経過）

○区内各分野の方による「公共施設のあり方懇話会」を設置

- ・委員 55 名
- ・第 1 回 平成 24 年 7 月 26 日開催

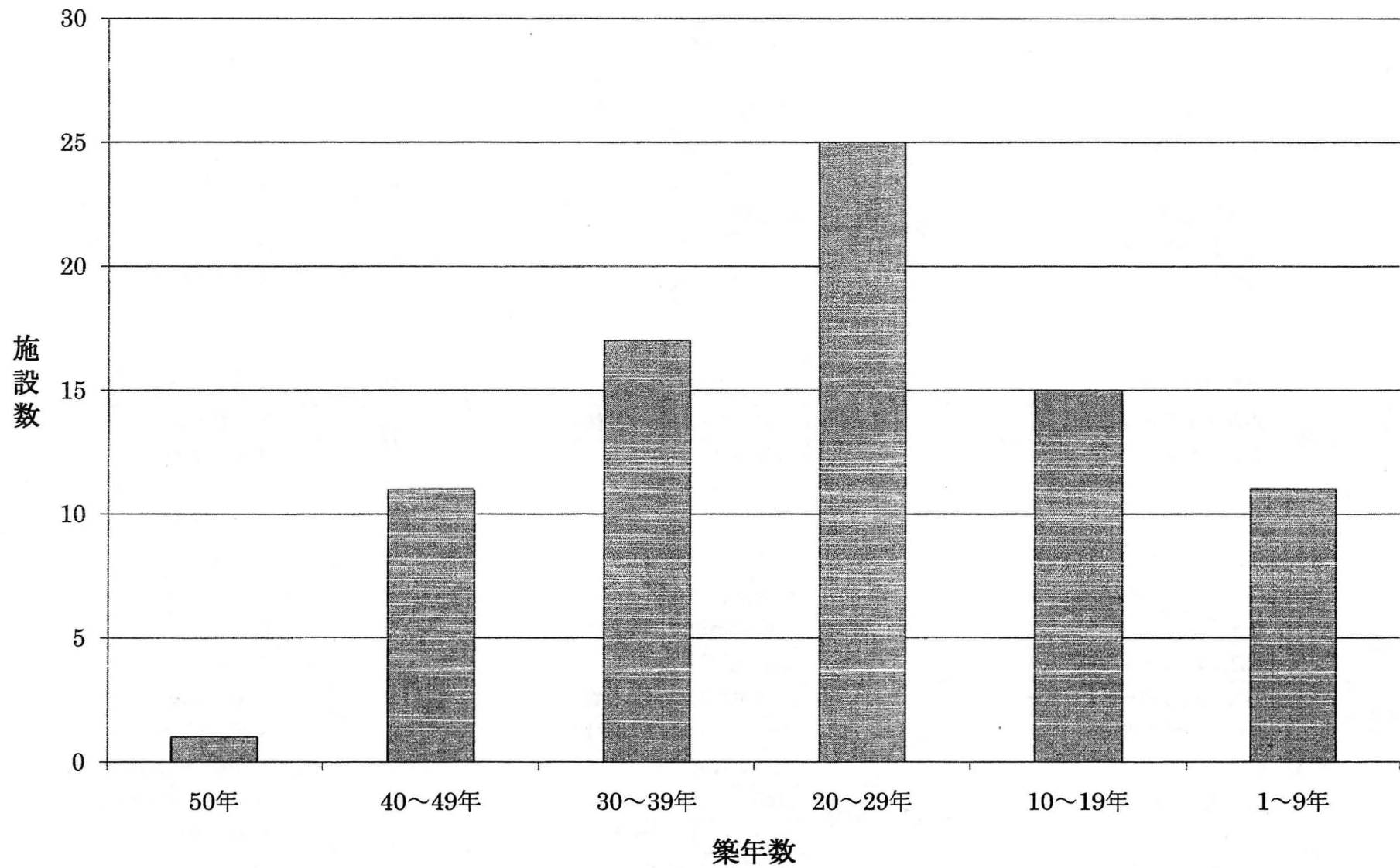
施設整備状況

経過 年数	建設 年度	施 設 名
50	(S37)	区役所本庁舎
47	(S40)	グリーンパレス
44	(S43)	小松川区民館
42	(S45)	総合体育館
		共育プラザ南小岩
		東部区民館
41	(S46)	勤労福祉会館
		共育プラザ之江
		福祉作業所
40	(S47)	小松川図書館
		小松川清掃事務所
		江戸川保健所
39	(S48)	共育プラザ小岩
		小岩区民館
38	(S49)	葛西図書館
		葛西区民館
		共育プラザ平井
37	(S50)	共育プラザ南篠崎
36	(S51)	穂高荘
		瑞江コミュニティ会館
35	(S52)	小岩健康サポートセンター
		共育プラザ葛西
34	(S53)	鹿骨区民館
33	(S54)	上一色コミュニティセンター
31	(S56)	南葛西会館
		スポーツセンター
30	(S57)	虹の家

経過 年数	建設 年度	施 設 名
30	(S57)	総合文化センター
		スポーツランド
29	(S58)	清新町健康サポートセンター
		清新町コミュニティ会館
		西小岩コミュニティ会館
28	(S59)	平井コミュニティ会館
		陸上競技場
		プールガーデン
		江戸川区球場
27	(S60)	中央くすのきカルチャーセンター
26	(S61)	小岩くすのきカルチャーセンター
		障害者支援ハウス
25	(S62)	一之江コミュニティ会館
		希望の家
		くつろぎの家
		葛西くすのきカルチャーセンター
		葛西清掃事務所
24	(S63)	小岩清掃事務所
		小松川健康サポートセンター
		塩沢江戸川荘
23	(H01)	臨海町コミュニティ会館
		ホテルシーサイド江戸川
		臨海球技場第一
21	(H03)	篠崎コミュニティホール
		小岩アーバンプラザ
20	(H04)	区役所第二庁舎
		鹿骨健康サポートセンター

経過 年数	建設 年度	施 設 名
19	(H05)	みんなの家
		西葛西図書館
		松江コミュニティ会館
		二之江コミュニティ会館
16	(H08)	東部フレンドホール
		新田コミュニティ会館
		北葛西コミュニティ会館
15	(H09)	篠崎コミュニティ会館
		南小岩コミュニティ会館
14	(H10)	小松川区民施設
		なぎさ健康サポートセンター
13	(H11)	総合区民ホール
12	(H12)	えがおの家
		中央図書館
10	(H14)	コミュニティプラザ之江
9	(H15)	北小岩コミュニティ会館
8	(H16)	口腔保健センター
7	(H17)	東葛西コミュニティ会館
5	(H19)	松江区民プラザ
4	(H20)	さくらの家
3	(H21)	中平井コミュニティ会館
		子ども未来館
2	(H22)	長島桑川コミュニティ会館
		江戸川区アーチェリー場
1	(H23)	東部図書館
		小岩図書館

施設の現状（築年数別）



大規模施設等一覧

○老朽化による建て替え検討施設

名称	敷地面積 (㎡)	延床面積 (㎡)	築年	主な工事履歴	
区役所本庁舎	7,554	6,656	南棟 S37	H 5 H 7 H 1 8	外壁改修 耐震補強 耐震補強及び外構改修
		4,643	東棟 S45	H 5 H 7	外壁改修 耐震診断より補強不要と診断
		1,672	北棟 S55	H 3 H 8	外壁改修 耐震補強
		4,281	西棟 S59		新耐震基準建物のため補強不要
		合計 17,252			
グリーンパレス	3,740	9,319	本館 S40 新館 S45	S 4 5 H 7 H 1 9 ~ 2 0	新館増築 耐震補強 耐震補強及び大規模改修
総合体育館	10,207	7,238	S45	H 2 H 7	屋根改造 耐震診断より補強不要と診断
アーチェリー場			H22	H 2 2	アーチェリー場新設