

# 宇喜田・小島地区区民運動会

## 全 体 会

平成24年9月13日

葛西健康サポートセンター 集会室4・5・6

### 1 開 会

### 2 大会会長あいさつ

### 3 実行委員長あいさつ

### 4 議 題

(1) 運動会実行体制について……………3ページ参照

(2) 競技内容について……………別紙「競技要項」参照

#### (3) 賞品仕分け作業について

日時：9月29日（土）午後1時から

会場：第五葛西小学校

※各町会・自治会から、賞品係以外の方のご協力もお願いいたします。

#### (4) 前日の準備について

集合時間：9月29日（土）午後1時から ※雨天の場合も集合願います

集合場所：第五葛西小学校 校庭

準備内容：① 入・退場門の設置

② ライン引き・杭打ち・ロープ張り

③ 万国旗張り

④ 競技使用用具の準備

⑤ 遊具の固定、使用禁止の張り紙

⑥ 帽子・タオルの配布

※前日準備時に町会・自治会対抗競技の登録名簿を提出してください。

#### (5) 当日の集合時間について

大会役員：9月30日（日）午前7時00分

注意1：午前8時30分から開会式を始めますので、テント設営および参加者の集合時間は各町会・自治会で調整してください。

注意2：雨天のため実施が不確定の場合は、各町会・自治会長が午前6時30分に会場に集合し、協議の上決定します。（予備日はありません）

(6) 開会式・閉会式の式次第について……………5ページ参照

(7) 当日の注意事項について……………6ページ参照

(8) 弁当について

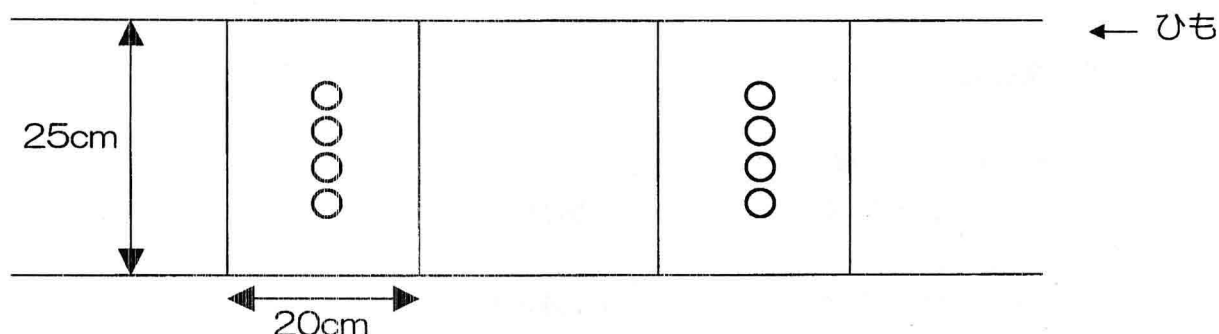
各町会・自治会からの協力者（役員）のお弁当は出ません。各町会・自治会で手配してください（青少年委員・スポーツ推進委員・地区委員・学校協力者・接待部など協力団体の方の分は、事務局で手配いたします。）

(9) プラカードについて

一括購入した統一規格のものをご持参ください（縦・横 2 種類）

(10) ゼッケンについて

町会・自治会対抗競技の参加者は、腹と背に町会・自治会名入りのゼッケンを必ず着けて参加してください。（ゼッケンは各町会・自治会で用意してください）



(11) 保険について

運動会実行委員会でも加入しますが、なるべく各町会・自治会でも加入してください。

(12) 駐輪場について……………7ページ参照

自転車は所定の場所に置いてください。

(13) 運動会終了後の清掃について……………8ページ参照

(14) 団体別役員数一覧表について……………9ページ参照

(15) 町・自治会別出場券配布枚数について……………10ページ参照

(16) 反省会について

日時：平成23年10月24日（月）午後7時より

会場：葛西健康サポートセンター 集会室4・5・6

5 町会・自治会対抗つなひき・玉入れチーム分け抽選……………11ページ参照

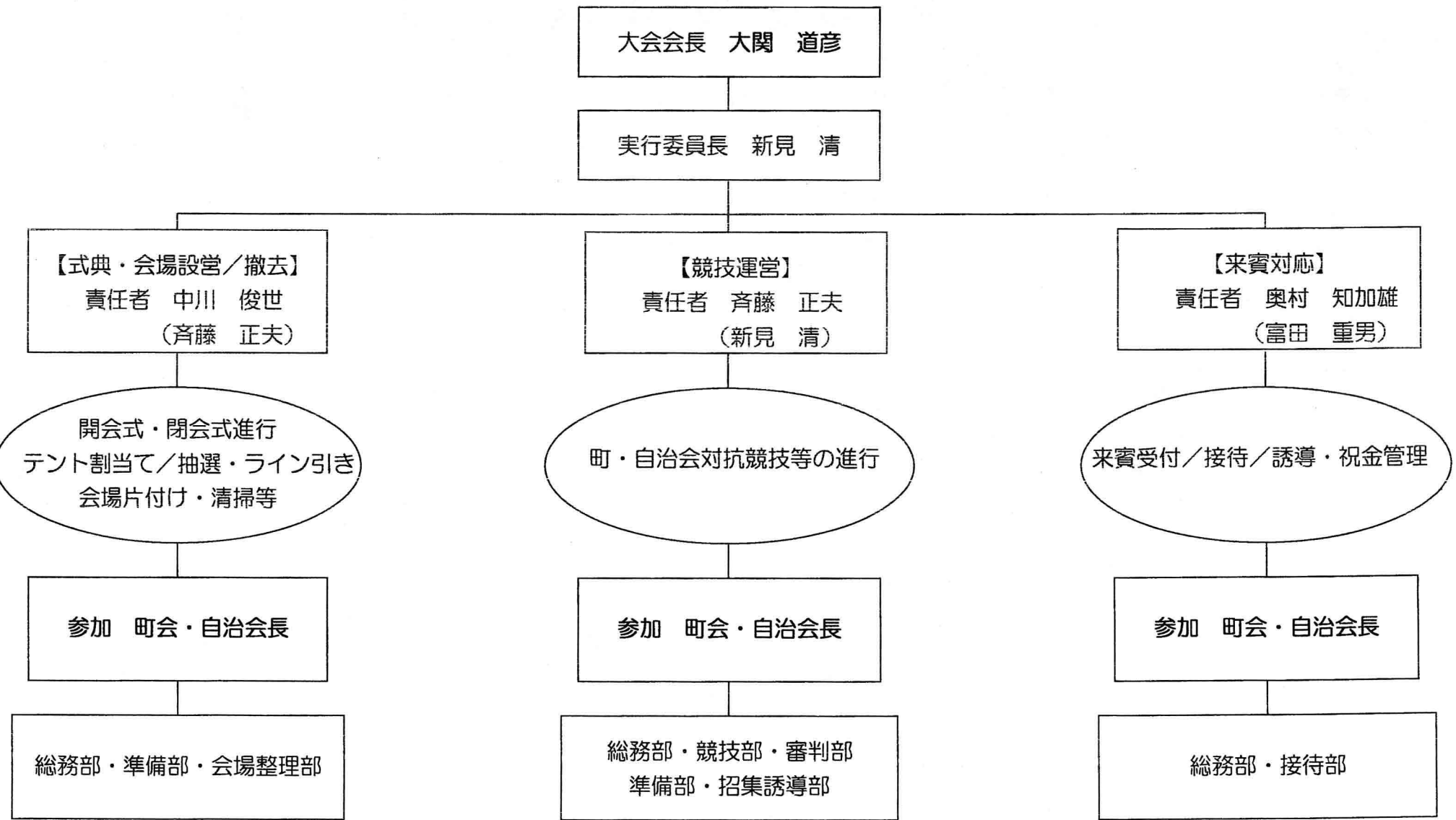
6 各部長・副部長の紹介

7 各部打合せ

8 閉 会

平成24年度 宇喜田・小島地区区民運動会 組織図

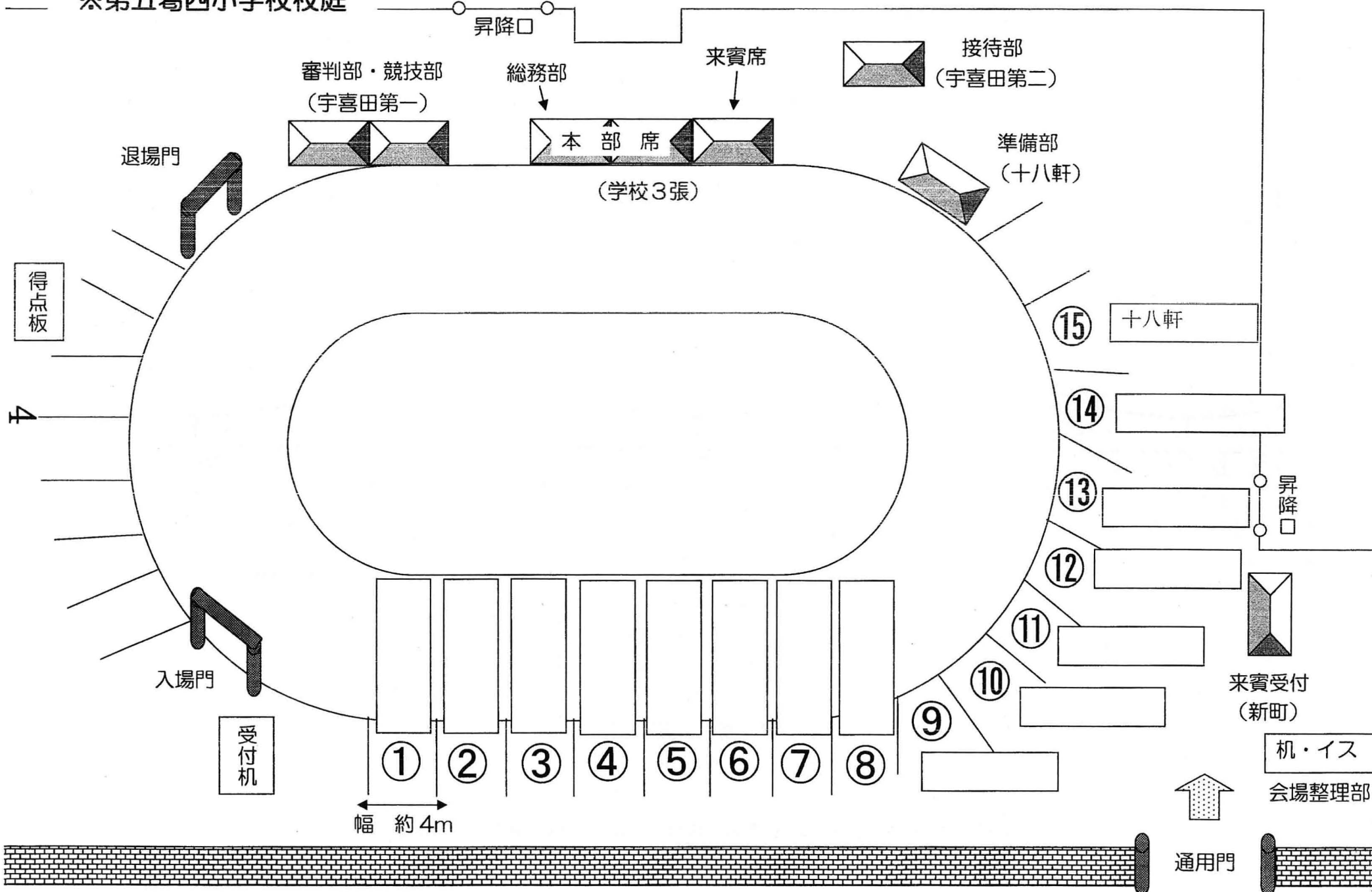
3



# <テント配置図>

※第五葛西小学校校庭

校 舎



# 平成24年度 宇喜田・小島地区区民運動会 式次第

## 開 会 式

司 会：\_\_\_\_\_（大会副会長）

- |    |                  |                       |
|----|------------------|-----------------------|
| 1  | 参加者整列            |                       |
| 2  | 開会のことば           | （司会者より）               |
| 3  | 大会名誉会長あいさつ       | 多 田 正 見（メッセージ）        |
| 4  | 葛西地区自治会連合会会長あいさつ | 西 野 博（自治連会長）          |
| 5  | 大会会長あいさつ         | 大 関 道 彦（大会会長）         |
| 6  | 大会実行委員長あいさつ      | 新 見 清（実行委員長）          |
| 7  | 来賓祝辞             | （当日の出席者より）            |
| 8  | 優勝杯返還            | バームハイツ西葛西自治会（昨年度総合優勝） |
| 9  | 優勝旗返還            | 宇喜田十八軒自治会（昨年度リレー優勝）   |
| 10 | 選手宣誓             | バームハイツ西葛西自治会（昨年度総合優勝） |
| 11 | 競技上の注意事項         | 遠 藤 重 三 郎（競技部長）       |
| 12 | 準備体操             | スポーツ推進委員              |

## 閉 会 式

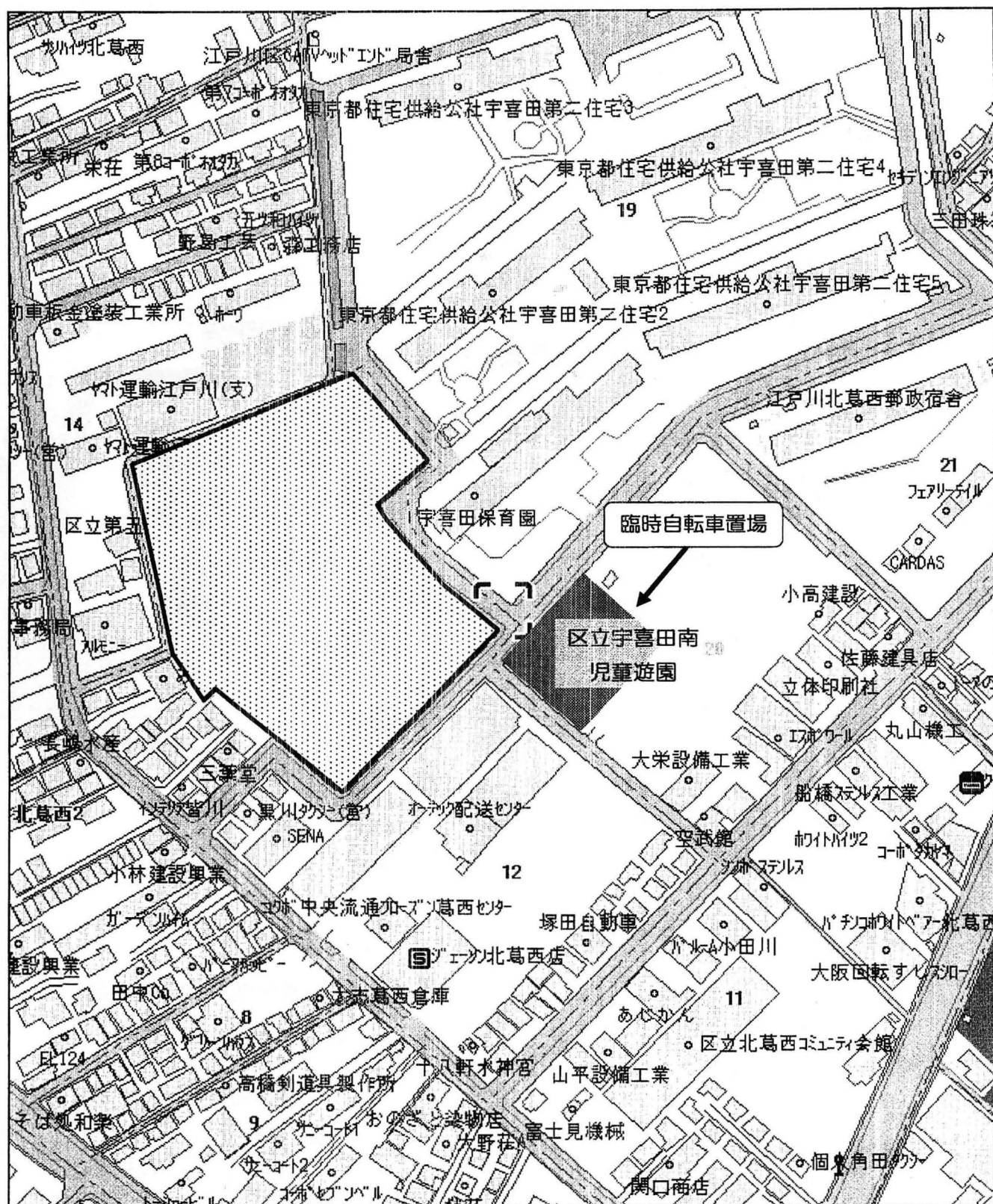
司 会：\_\_\_\_\_（大会副会長）

- |   |            |               |
|---|------------|---------------|
| 1 | 参加者整列      |               |
| 2 | 成績発表       | 新 見 清（実行委員長）  |
| 3 | 優勝杯及び優勝旗授与 | 大 関 道 彦（大会会長） |
| 4 | 閉会のことば     | _____（大会副会長）  |
| 5 | ばんざい三唱     | _____（大会副会長）  |

## 当日の注意事項

1. 各町会・自治会とも、必ず次のものを持参してください。  
① ゴミ入れ用大ビニール袋（3枚以上） ② 清掃用具（ほうき・ちりとり等）
2. テント等で出たゴミは、必ず各団体で持ち帰ってください。  
学校・校庭内は禁煙です。タバコの吸殻は絶対に校庭に捨てないでください。  
※ 喫煙場所は、校舎北側裏門（宇喜田第二住宅側）一ヶ所です。
3. 機材等は学校から借用したものです。取扱いに十分注意し、破損等をしないようにしてください。
4. 自転車で会場にお越しの際は、必ず指定された駐輪場所に駐輪してください。  
（駐輪場所・・・区立宇喜田南児童遊園）
5. 校舎内へは立ち入り禁止です。トイレは指定された場所以外は使用しないでください。  
また、校庭内の花壇には、みだりに立ち入らないでください。
6. 校庭の遊具に登っての観覧は、ご遠慮ください。
7. 近隣住民への騒音防止のため、太鼓を使つての応援は行わないでください。
8. 閉会式が終わるまで、テントの撤収並びにあと片付けは絶対にしないでください。  
全員、閉会式に参加してください。
9. 大会終了後の清掃は、参加者全員で行ってください。清掃終了後は、各町会・自治会長がそれぞれの清掃分担区を確認し、大会本部に報告願います。
10. 当日は大会が楽しく円滑に進行できるよう、皆様のご協力をお願いします。
11. 一人で複数の競技にご参加いただく方について、前の種目で入賞し次の種目の招集時間に間に合わない場合は、あらかじめ代理の人に入場門に並んでいただいでください。  
※ただし、一人で複数の人の代理は不可となっておりますので、必ず参加者一人につき代理一人を立ててください。

## 自転車置場について

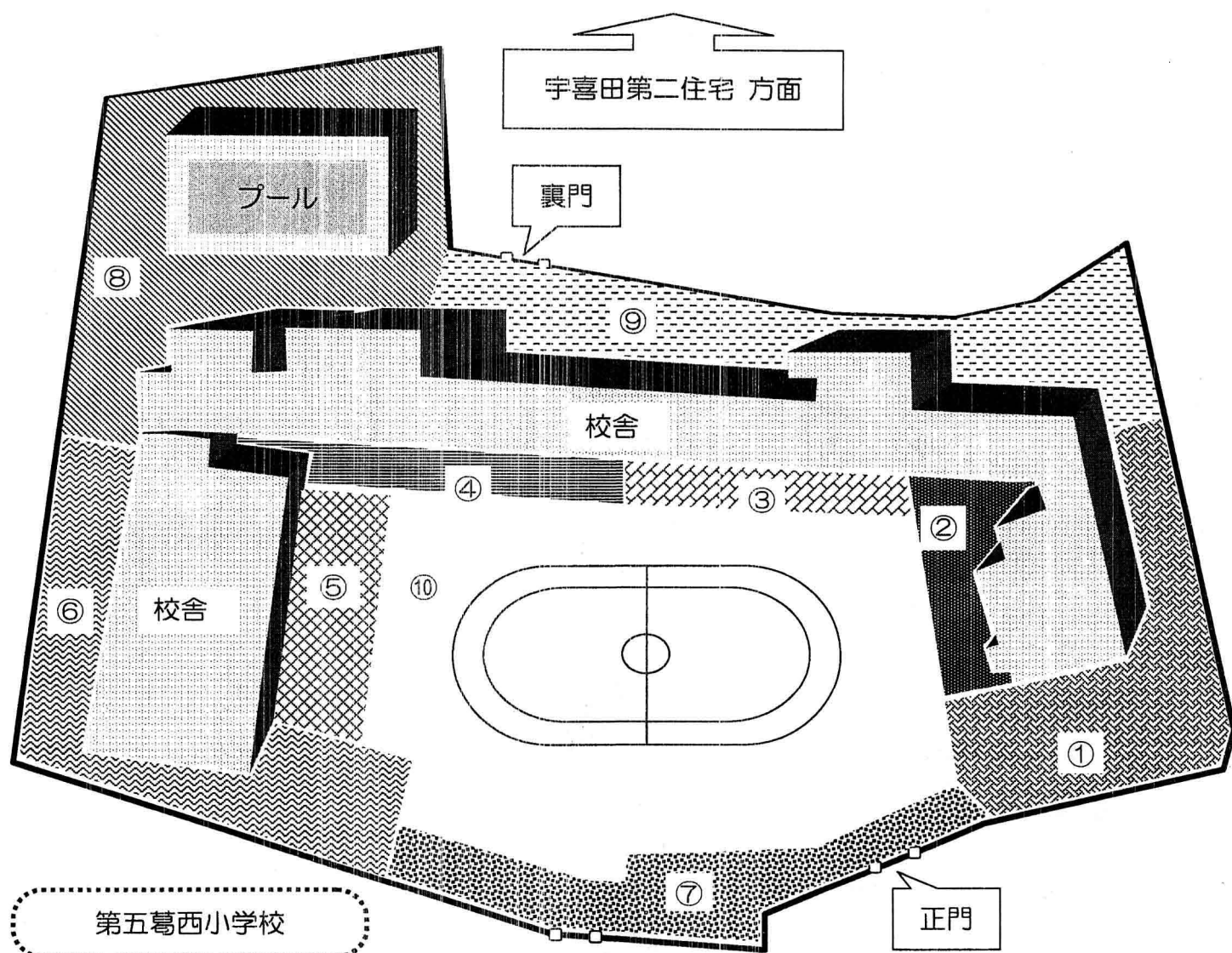


臨時自転車置場（宇喜田南児童遊園）をご利用ください。

※近隣の方の迷惑になりますので臨時自転車置場以外にはとめないでください。



# 清掃分担図（第五葛西小学校）



- ① 宇喜田六軒町自治会  
宇喜田七軒自治会
- ② 宇喜田十軒自治会  
宇喜田十四軒自治会
- ③ 宇喜田十八軒自治会
- ④ 宇喜田棒茅場自治会
- ⑤ 中組町会
- ⑥ 宇喜田三角自治会  
宇喜田新町自治会

- ⑦ 宇喜田第一住宅自治会  
宇喜田第二住宅自治会
- ⑧ 中葛西住宅自治会  
宇喜田カメラリア自治会  
葛和自治会  
コンドミニウム葛西自治会
- ⑨ ライクス マツヨリ小島町自治会  
浜川-P 西葛西自治会  
バームハイツ西葛西自治会
- ⑩ 全員



# 平成24年度 団体別役員数 一覧表

( 1 …… 部長もしくは副部長 )

	町自治会長	総務部								競技部			審判部		準備部		招集誘導部		接待部		会場整理部		合計	
		部長	総務係	進行係	受付係	賞品係	救護係	記録係	放送係	部長	部員	部長	出発台職員	審判係	部長	部員	部長	部員	部長	部員	部長	部員		
合 計	18	3	1	4	7	16	7	9	2	2	19	3	6	37	2	14	4	18	1	10	2	27	212	
1 六 軒 町	1				1		2							1			2			1	2	10		
2 七 軒	1									1					4	1	2				2	11		
3 十 軒	1	1			1	2	1	1						1			2				2	12		
4 十 四 軒	1																					1		
5 十 八 軒	1				1	1				1				1	1	4	2				2	14		
6 棒 茅 場	1				1	2		1		3				1			1	2			2	14		
7 中 組	1	1				2	3							1							2	10		
8 三 角	1		1		1										1		1				2	7		
9 新 町	1	1				2	1	1						1		1	2				2	12		
10 宇喜田第一住宅	1								2	1	3			1							2	10		
11 宇喜田第二住宅	1					2				2				1		2	1				2	11		
12 宇喜田住宅																						不参加		
13 東又葛西寮																						不参加		
14 中葛西住宅	1																					1		
15 カメリア	1					2													1		1	5		
16 葛 和	1				2									1			1	2			2	9		
17 西葛西ハイム																						不参加		
18 グリーンヒル一号館																						不参加		
19 グリーンヒル二号館																						不参加		
20 コンドミニウム	1					2								1		1	2			1	1	9		
21 小 島																						不参加		
22 小島町部住																						不参加		
23 コンテ西葛西																						不参加		
24 ライオンマンション	1																				2	3		
25 西葛西ビルハイム																						不参加		
26 ティコ-7 西葛西	1					1																2		
27 ヴェルレージュ																						不参加		
28 ティンバアサ 西葛西																						不参加		
29 パームハイム西葛西	1													1		2	1				1	6		
30 葛西地区自治連 女性連絡部会																		1	9			10		
31 地 区 委 員 会												3		16									19	
32 青 少 年 委 員								6															6	
33 スポーツ推進委員				4																			4	
34 軟式野球連盟													6										6	
35 葛西第二中生徒														10									10	
36 西葛西中生徒											10												10	
37 第五葛西小先生														※									※	
合 計	18	3	1	4	7	16	7	9	2	2	19	3	6	37	2	14	4	18	1	10	2	27	212	

※女性連絡部会…従来の接待に加えて、他の部にも入るように調整（人数による）

平成24年度 宇喜田・小島地区区民運動会  
出場券配付枚数一覧表

								1	2	3	4	5	6	7	8	9	10	11	12	13	14	15	16	17	18	19	
午前・午後	プログラム番号	種目名	コース数	対象	レース数	参加人数	六軒町	七軒	十軒	十四軒	十八軒	茅場組	宇喜田三角	新町	宇喜田第一住宅	宇喜田第二住宅	中葛西住宅	宇喜田カメリア	葛和	コンドミニウム	ライオンズ	シティコープ	バームハイ局	事務局	合計		
午前	1	障害物競走	5	小学生	5	25	2	2	2	0	2	2	2	2	2	1	2	0	1	1	2	1	0	1	0	25	
				中学生	5	25	2	2	2	0	2	2	2	2	2	2	2	0	1	1	1	1	0	1	0	25	
				一般	5	25	2	2	2	0	2	2	2	2	2	1	2	0	1	1	2	1	0	1	0	25	
	2	宅急便競走	6	小学生	4	24	2	2	2	0	2	2	2	2	2	1	2	0	1	1	1	1	0	1	0	24	
				中学生	3	18	1	1	2	0	2	1	1	1	1	1	2	0	1	1	1	1	0	1	0	18	
				一般	3	18	1	1	2	0	2	1	1	1	1	1	2	0	1	1	1	1	0	1	0	18	
	3	なわとび競走	6	小学生	15	90	6	6	6	0	6	6	6	6	6	6	6	0	6	6	6	6	0	6	0	90	
	5	宝さがし	10	一般	8	80	5	5	6	0	6	6	5	6	5	5	6	0	5	5	5	5	0	5	0	80	
				来賓	2	20																					20
	8	ラムネ飲み競走	14	小学生	5	70	5	5	5	0	5	5	5	5	5	4	5	0	4	4	5	4	0	4	0	70	
				中学生	5	70	5	5	5	0	5	5	5	5	5	4	5	0	4	4	5	4	0	4	0	70	
				一般	10	140	10	9	10	0	10	9	9	9	10	10	9	0	9	9	9	9	0	9	0	140	
午後	12	煎餅くい競争	8	フリー	25	200	14	13	14	0	14	13	13	14	13	13	14	0	13	13	13	13	0	13	0	200	
	15	ちょっと拝借	8	小学生	9	72	5	5	5	0	5	5	5	5	5	5	5	0	5	4	5	4	0	4	0	72	
				中学生	5	40	3	3	3	0	3	3	3	3	3	2	3	0	2	2	3	2	0	2	0	40	
				一般女子	8	64	4	4	5	0	5	4	4	5	4	4	5	0	4	4	4	4	0	4	0	64	
	16	100m200m競走	6	100m 男	8	48	3	3	3	0	4	3	4	3	4	3	3	0	3	3	3	3	0	3	0	48	
				100m 女	8	48	3	3	4	0	3	4	3	4	3	3	3	0	3	3	3	3	0	3	0	48	
				200m 女	0	0	0	0	0	0	0	0	0	0	0	0	0	0	0	0	0	0	0	0	0	0	
			5	100m 中特	4	20	0	0	0	0	0	0	0	0	0	0	0	0	0	0	0	0	0	0	0	20	20
総計						1097	73	71	78	0	78	73	72	75	73	66	76	0	64	63	69	63	0	63	20	1097	

平成24年度 宇喜田・小島地区区民運動会  
つなひき・玉入れ・組み分け表

東		西	
	町会・自治会名		町会・自治会名
1		2	(つな引き男子+1人)
3		4	(つな引き男子+1人)
5		6	(つな引き男子+1人)
7		8	(つな引き女子+1人)
9		10	(つな引き女子+1人)
11		12	(玉入れ女子+1人)
13		14	(玉入れ女子+2人)
15	十八軒		

平成24年度 宇喜田・小島地区区民運動会  
部長・副部長名簿

所 属		氏 名	町・自治会（団体）
総務部	部長	宇田川 忠男	十軒
	副部長	加藤 和夫	中組
	副部長	深井 秀昭	新町
競技部	部長	遠藤 重三郎	七軒
	副部長	江頭 吉治	第一住宅
審判部	部長	志村 道夫	地区委員会
	副部長	中里 保治	地区委員会
	副部長	永谷 博司	地区委員会
準備部	部長	塚田 裕司	十八軒
	副部長	村上 静夫	三角
招集誘導部	部長	田中 辰雄	宇喜田第二
	副部長	小池 正晴	七軒
	副部長	新見 昭仁	棒茅場
	副部長	佐藤 敏雄	葛和
会場整理部	部長	岡本 斎	コンドミニアム
	副部長	山田 剛志	六軒町
女性連絡部会 （接待他）	部長	山辺 久美子	葛和
	副部長	藤本 弘子	十四軒
	副部長	倉上 エイ	新町
	副部長	高橋 こずえ	第二住宅

# 平成24年度 大会役員

(順不同)

名誉会長	多田 正見
葛西地区自治会連合会長	西野 博
顧問	宇田川 聡史・田の上 いくこ・大橋 美枝子・佐々木 勇一
相談役	佐久間 輝夫(小島)・富田 重男(三角)
大会会長	大関 道彦(新町)
大会副会長	中川 俊世(六)・斉藤 正夫(十四)・奥村 知加雄(宇二)
実行委員長	新見 清(棒)
実行副委員長	山本 哲平(七)・長谷山 和彦(十八)・伊藤 文夫(中組・地区委)・渡辺 直孝(三角)・宮入 茂(宇一) 宮野 一男(カリア)・西村 學(葛和)・吉沢 中代(ライオン)・橋 武(シイ)・関根 弘二(ハム)
会計	柴田 靖弘(葛西事務所長)・谷津 公一郎(五葛西小校長)・甚田 敦志(五葛西小PTA会長)
監査	板坂 登喜子(中葛)
《総務部》	谷口 正信(十)・舩田 由美子(コト)
総務係	部長 宇田川 忠男(十)・副部長 加藤 和夫(中組)・深井 秀昭(新町)
進行係	若林 美代子(三角)
受付係	月居 光雄・松本 勝行・中里 泰子・櫻井 淳子(ｽﾎﾟﾂ推)
賞品係	高見 順一(六)・大高 操(十)・高橋 祥悦(十八)・新見 昭子(棒)・星谷 徹(三角) 柏木 宗則・丹羽 千明(葛和)
救護係	谷平 幸枝・菅 君枝(十)・信太 輝美(十八)・新見 さと子・名和 みき江(棒)
記録係	伊藤 義治・関口 清(中組)・服部 トシエ・八木 スエミ(新町)・吉原 正夫・新山 孔(宇二) 塚田 清子・高久 里美(カリア)・脇山 千鶴子(コト)・東 道代(シイ)
放送係	田中 久子・高見 怜子(六)・金崎 ひで子(十)・野口 里子・上田 京子・田中 稲子(中組)・新見 幸子(新町)
《競技部》	大塚 勝弘(十)・近藤 和江(棒)・由良 江美子(新町)
部員	荻島 景子・塩瀬 葉子・鈴木 和子・立野 光江・松元 猛・森口 安子(青少年委)
《審判部》	小林 寿美・作山 道代(宇一)
出発合図係	部長 遠藤 重三郎(七)・副部長 江頭 吉治(宇一)
審判係	柴田 宗昭(十八)・木原 弘・菱沼 博志・三本木 幸治(棒) 小倉 富夫・高橋 閣治・丹野 敏男(宇一)・酒田 徹・山本 六郎(宇二)・西葛西中の生徒の皆さん
《準備部》	部長 志村 道夫(地区委)・副部長 中里 保治・永谷 博司(地区委)
部員	草薙 和男・宇田川 雅紀・越田 広志・秋元 三男・梶 利之・谷治 正敏(軟)
《招集誘導部》	岩田 光宏・由良 裕・上草 秀美・上田 和則・大塚 幸二・亀岡 宣雄・白鳥 幸子・白旗 直哉・高橋 忠廣
部員	羽深 薫・春間 毅仁・范 豊・前山 信勝・松村 光之・森澤 元・森田 実(地区委) 吉野 英明(六)・植村 一夫(十)・花岡 和彦(十八)・岡野 正雄(棒)・植村 信義(中組) 古矢 正彦(新町)・樽井 宏純(宇二)・富岡 末広(葛和) 小林 正敏(コト)・中久木 守(ハム)・葛西二中の生徒の皆さん
《接待部》	部長 塚田 裕司(十八)・副部長 村上 静夫(三角)
(女性連絡部会)	田中 文夫・原田 博美・米本 耕一・三浦 修敬(七) 渡辺 豊・戸羽 四郎・謝敷 政信・関口 景三(十八) 勝岡 嶽郎(新町)・佐藤 勝也・田中 日出光(宇二) 長内 大偉佐(コト)・高木 金三郎・河本 政美(ハム)
《会場整理部》	部長 田中 辰雄(宇二)・副部長 小池 正晴(七)・新見 昭仁(棒)・佐藤 敏雄(葛和)
部員	小関 俊雄・酒井 一(六)・山本 将之・塚越 賢(七) 鴨田 廣・佐藤 清次(十)・船橋 康介・川内 康生(十八)・丸山 雅嗣・品川 康敏(棒) 橋 清春(三角)・山崎 義祐・菊永 誠(新町)・木村 忠志・坂本 一義(葛和) 大柿 宏・伊藤 芳美(コト)・佐々木 健太郎(ハム)
《接待部》	部長 山辺 久美子(葛和)・副部長 藤本 弘子(十四)・倉上 エイ(新町)・高橋 こずえ(宇二)
(女性連絡部会)	喜波 寿満・三浦 春美(七)・豊嶋 麻由(十)・樋口 静子・三橋 真由美(三角) 関川 玲子(新町)・川端 正子(宇二)・小林 富美子(カリア)
《会場整理部》	部長 岡本 斎(コト)・副部長 山田 剛志(六)
部員	中村 明生・渡辺 剛雄(六)・青木 正吉・宮本 励一(七)・江原 正一・大塚 家継(十) 関根 治紀・奥田 芳男(十八)・大内 康夫・黒田 孝英(棒)・梅野 幸敏・富田 守哉(中組) 田中 義行(三角)・松吉 秀達・福井 利次(新町)・鈴木 昭・鈴木 良一(宇一) 石井 貞良・吉川 一士(宇二)・皆川 英之(カリア)・山崎 賢一・新倉 恒次(葛和) 安食 丸美(コト)・阿部 信夫・早坂 義郎(ライオン)・星野 武夫(ハム)