

414. 園根様

## 見 積 書

バームハイツ西葛西 管理組合

御中

No. 1

見 積 条 件

受 渡 場 所

支 払 方 法

見積有効期限

下記の通り御見積致します。

2011 年 6 月 10 日

～AMENITY SCAPE CREATION～

株式会社 日比谷アメニス

代表取締役 小林 定夫

東京都港区三田4-7-27 TEL:03-3453-2404

支 店 大阪 東関東(千葉) 九州(福岡) 名古屋

消費税を含みます。

件名 バームハイツ西葛西 植栽年間管理

見積金額

¥630,000

担当者 深澤 克巳

工 種	数量	単位	金 額	摘 要
エントランス周辺植栽管理				
樹木剪定工	1	式	117,600	
施肥工	1	式	9,030	
薬剤散布工	1	式	17,720	
除草工	1	式	26,640	
発生材処分費	1	式	24,000	
その他敷地内樹木剪定				
東側緑地	1	式	117,000	
南側緑地	1	式	69,500	
中庭緑地	1	式	181,000	
諸経費				
諸経費	1	式	37,510	
* 計 *			600,000	
** 消費税額(5%) **			30,000	
** 総合計 **			630,000	

No.	品 名	形 状 寸 法	数 量	単 位	単 価	金 額	摘 要
	エントランス周辺植栽管理						
	樹木剪定工						
1	高木剪定	H=5.0~H=6.9 5本×1回/年	5.00	本	3,200	16,000	シマトネリコ・モミジ・サルスベリ・クスノキ
2	高木剪定	H=3.0~H=4.9 15本×1回/年	15.00	本	1,800	27,000	ヤマボウシ・ソヨゴ・コブシ 他
3	中木剪定	H=1.5~H=2.9 7本×1回/年	7.00	本	1,300	9,100	シマトネリコ小・シモクレン・ミツバツツジ
4	生垣刈込	H=2.0未満 17m×2回/年	34.00	m	470	15,980	ライリマサキ
5	ツツジ大株手入れ 坪庭部	H=1.5 W=1.5 2本×2回/年	4.00	本	1,600	6,400	ツツジ・サツキ
6	低木・地被類手入れ	H=1.0未満 98㎡×2回/年	196.00	㎡	220	43,120	ヒラトツツジ・オタフクナンテン 他
	* 小 計 *					117,600	
	施肥工						
7	高木施肥	H=5.0~H=6.9 5本×1回/年	5.00	本	140	700	
8	高木施肥	H=3.0~H=4.9 15本×1回/年	15.00	本	90	1,350	
9	中木施肥	H=1.5~H=2.9 7本×1回/年	7.00	本	70	490	
10	生垣施肥	H=2.0未満 17m×1回/年	17.00	m	70	1,190	
11	ツツジ大株施肥	H=1.5 W=1.5 2本×1回/年	2.00	本	200	400	シマトネリコ小・シモクレン・ミツバツツジ
12	低木類施肥	H=1.0未満 98㎡×1回/年	98.00	㎡	50	4,900	

## 内 訳 書

No. 3

No.	品 名	形 状 寸 法	数 量	単 位	単 価	金 額	摘 要
	* 小 計 *					9,030	
	薬剤散布工						
13	高木薬剤散布	H=5.0~H=6.9 5本×2回/年	10.00	本	140	1,400	
14	高木薬剤散布	H=3.0~H=4.9 15本×2回/年	30.00	本	90	2,700	
15	中木薬剤散布	H=1.5~H=2.9 7本×2回/年	14.00	本	70	980	
16	生垣薬剤散布	H=2.0未満 17m×2回/年	34.00	m	60	2,040	
17	ツツジ大株薬剤散布	H=1.5 W=1.5 2本×2回/年	4.00	本	200	800	シマトネリコ小・シモクレン・ミツバツツジ
18	低木類薬剤散布	H=1.0未満 98㎡×2回/年	196.00	㎡	50	9,800	
	* 小 計 *					17,720	
	除草工						
19	除草工 植栽地全般	111㎡×2回/年	222.00	㎡	120	26,640	
	* 小 計 *					26,640	
	発生材処分費						
20	発生材処分 場外処分		1.00	式		24,000	
	* 小 計 *					24,000	
	* 計 *					194,990	



No.	品 名	形 状 寸 法	数 量	単 位	単 価	金 額	摘 要
	その他敷地内樹木剪定						
	東側緑地						
21	高木剪定	H=5.0~H=6.9 22本×1回/年	22.00	本	2,500	55,000	
22	高木剪定	H=3.0~H=4.9 28本×1回/年	28.00	本	1,500	42,000	
23	発生材処分 場外処分		1.00	式		20,000	
	* 小 計 *					117,000	
	南側緑地						
24	高木剪定	H=5.0~H=6.9 6本×1回/年	6.00	本	2,500	15,000	
25	高木剪定	H=3.0~H=4.9 29本×1回/年	29.00	本	1,500	43,500	
26	発生材処分 場外処分		1.00	式		11,000	
	* 小 計 *					69,500	
	中庭緑地						
27	高木剪定	H=5.0~H=6.9 7本×1回/年	7.00	本	2,500	17,500	
28	高木剪定	H=3.0~H=4.9 91本×1回/年	91.00	本	1,500	136,500	
29	発生材処分 場外処分		1.00	式		27,000	
	* 小 計 *					181,000	



## 内 訳 書

No. 5

No.	品 名	形 状 寸 法	数 量	単 位	単 価	金 額	摘 要
	* 計 *					367,500	
	諸経費						
	諸経費						
30	諸経費		1.00	式		37,510	
	* 小 計 *					37,510	
	* 計 *					37,510	
	* 合 計 *					600,000	

■ 植栽維持管理作業

高中木剪定

低木・地被類手入れ

樹木の「幹・枝・葉」を単に切り除くというだけの作業ではなく、樹木や灌木の「鑑賞価値・美観・生育補助・安全性・機能の充足など」の目的にあわせ、樹木や灌木を整備して行く作業となります。

低木（ツツジ類など）は、花の終わった後の夏季に花芽を形成します。花が終わったあと強く刈込、形を整えます。

低木刈込の秋季作業は、花芽を確認しながらの、軽刈込を行います。

高中木剪定	年回数：1回	時期：11月
生垣刈込	年回数：2回	時期：6月・11月
低木手入れ	年回数：2回	時期：6月・11月
地被類手入れ	年回数：2回	時期：6月・11月

施肥

樹木が健全に生育するために、土壌や葉面に肥料分を与え、樹木に活力を持たせ美しい緑とすることを目的とする作業となります。

施肥により、樹木が病害虫や環境圧などの有害因子に対する抵抗力を高めるためにも実施します。

施肥 年回数：1回 時期：11月

\*元肥として、遅効性の肥料を施します。

薬剤散布

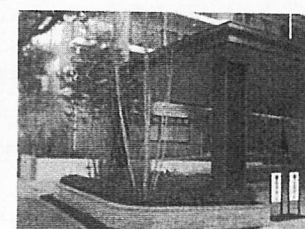
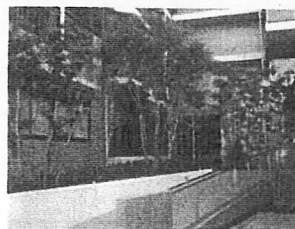
樹木が、菌類による病気や害虫による食害・損傷など受け、生育に障害をきたしたり、美観を損ねた際に「殺菌剤や殺虫剤など」の散布により、樹木の生育の障害を取り除く目的で実施する作業となります。

薬剤散布 年回数：2回 時期：6月・9月

除草

雑草の侵入は、美観を損ねるだけではなく、植栽地の通気や日照の阻害、病害虫の繁殖、植栽樹木などへの水分・養分吸収を阻害することとなります。植栽地の除草を実施し、美観の維持やその他植栽地への有害因子を排除し、健全な緑地を維持するために実施します。

除草 年回数：2回 時期：6月・11月



# 植栽保守年間管理 工程表

件名: バームハイツ西葛西 植栽年間管理

工種	年回数	4 月	5 月	6 月	7 月	8 月	9 月	10 月	11 月	12 月	1 月	2 月	3 月	備 考
エントランス植栽管理														
高木剪定	1回								●					
中木剪定	1回								●					
生垣刈込	2回			●					●					
低木刈込	2回			●					●	軽刈込				
地被類手入れ	2回			●					●					
施肥工	1回								●					
消毒工	2回			●			●							
植栽地除草	2回			●					●					
敷地内高木管理														
高木剪定	1回								●					

\* 作業時期については、気象条件・植栽環境等によって、多少日程の前後があります。

東京都港区三田4丁目7番27号  
株式会社 日比谷アメニス AMENIS



