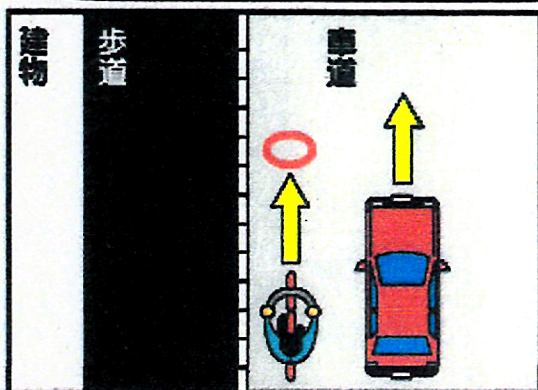


自転車安全利用五則



葛西警察署
交通だより

① 自転車は車道が原則、
歩道は例外

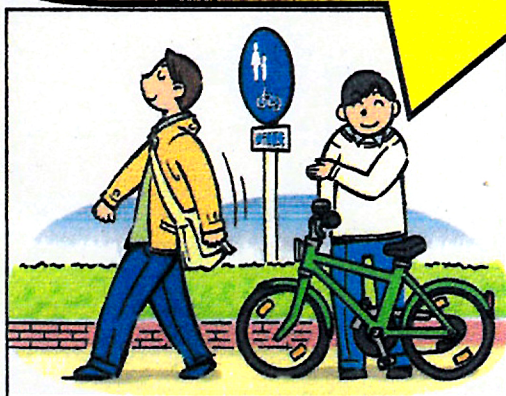


知ってる?

② 車道は
左側を通行



③ 歩道では歩行者優先で、
自転車は車道寄りを徐行



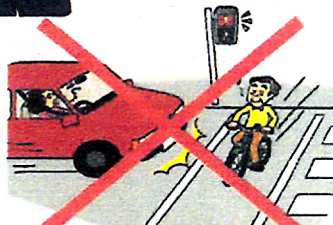
④ 安全ルールを守る



飲酒運転禁止



並進禁止

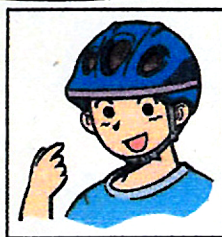
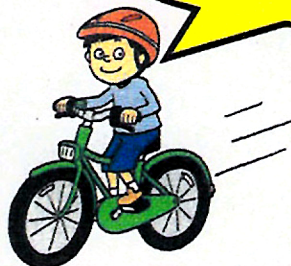


信号を守る



交差点での一時停止
と安全確認

⑤ 子どもは
ヘルメットを着用



夜間ライト点灯



二人乗り禁止

《 罰 則 》

- ①・②と④の信号無視、一時不停止は、
3カ月以下の懲役又は5万円以下の罰金
- ③と④の並進走行、二人乗りは、
2万円以下の罰金又は科料
- ④の夜間ライト不点灯は、5万円以下の罰金
- ④の飲酒運転は、5年以下の懲役又は100万円以下の罰金

このほかにも...

運転中の携帯電話の使用や傘
さし運転なども違反となり、5万
円以下の罰金となります。



警視庁葛西警察署 交通課

3687-0110 内線4112