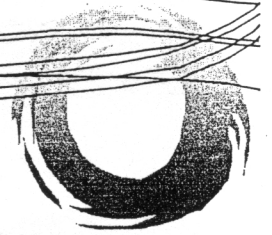




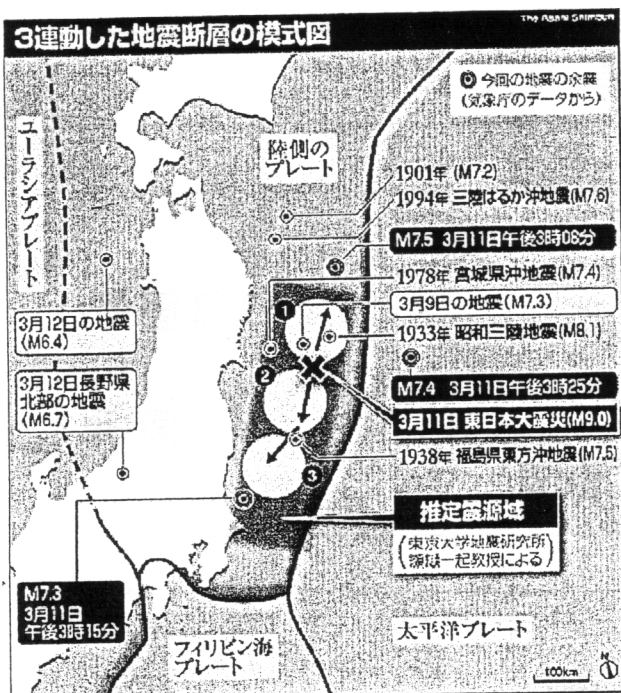
江戸川区の災害対策



江戸川区災害対策課

平成23年11月27日

地震の概要



●発生日時

平成23年3月11日14時46分頃

●震源地

三陸沖 (北緯38.1度、東経142.9度)

●震源の深さ

24 km

●規模

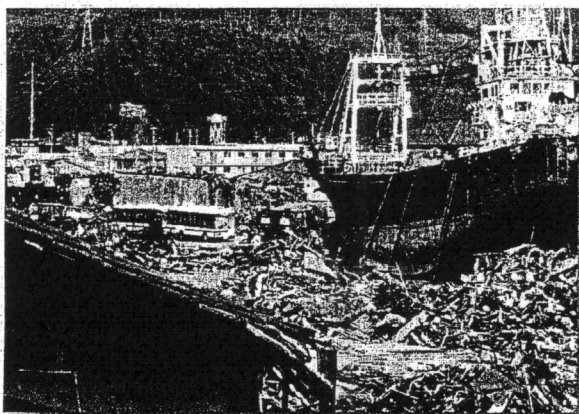
モーメントマグニチュード9.0

●主な最大震度

震度7 宮城県栗原市
震度6強 宮城県、福島県、
茨城県、栃木県

(震度5強 江戸川区)

被害の状況



宮城県気仙沼市(鹿折地区)



宮城県気仙沼市(階上地区)

人的被害

死者 15,821人

行方不明 3,931人

(10月4日現在 警察庁まとめ)

建築物被害

全壊 118,480戸

半壊 179,704戸

一部損壊 597,325戸

(10月 緊急災害対策本部発表資料)

江戸川区の被害状況

人的被害

・死者 0人、重傷 0人、軽傷 0人

道路・公園等の損害

・道路・歩道陥没等

33箇所

・親水公園・緑道等破損

17箇所

・液状化(清新町一丁目、二丁目等)

公共建物等の損害

・使用を一部制限する損傷

(庁舎・文化共育施設・学校等)

8施設

・軽微な損傷

(文化共育施設・学校・保育園・図書館等) 52施設

道路・公園等の被害状況

主な液状化発生箇所
(江戸川区清新町)



液状化被害状況(清新町)



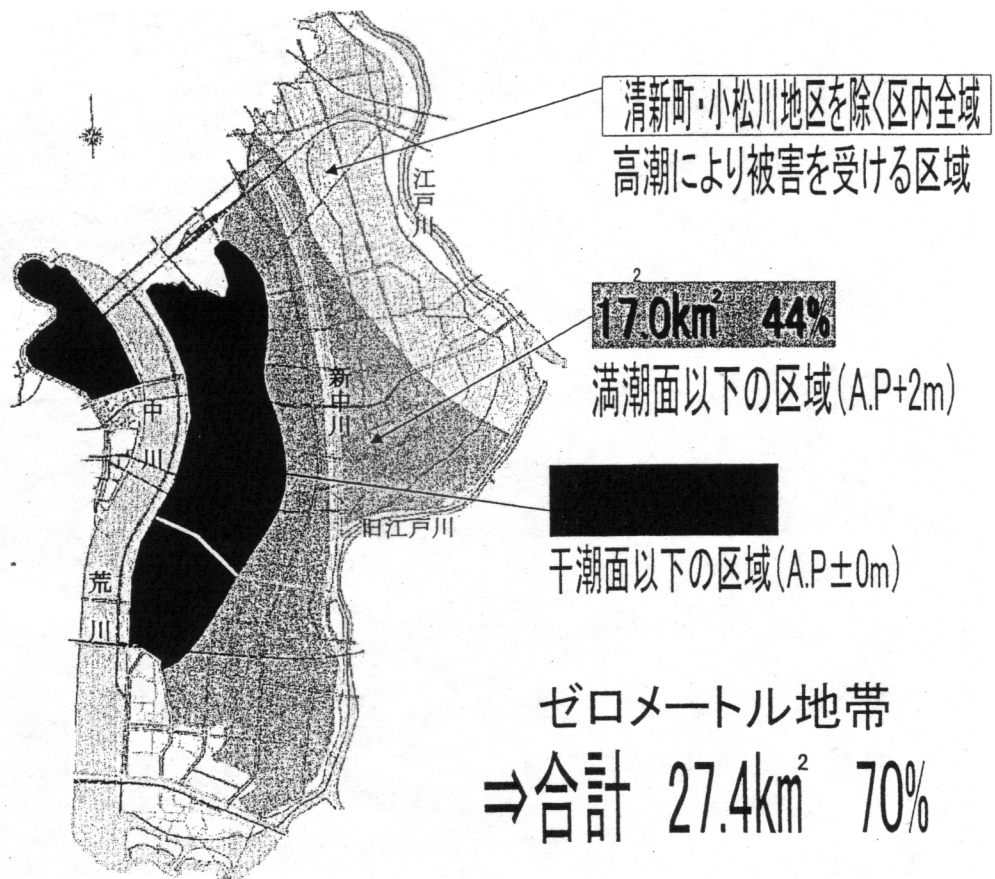
葛西沖開発事業の概要

【概要】

- ・施行面積 約380ha
- ・施行期間 昭和47年度～平成7年度
- ・事業費 約883億円
- ・減歩率 43%(公共:26%、保留地:17%)



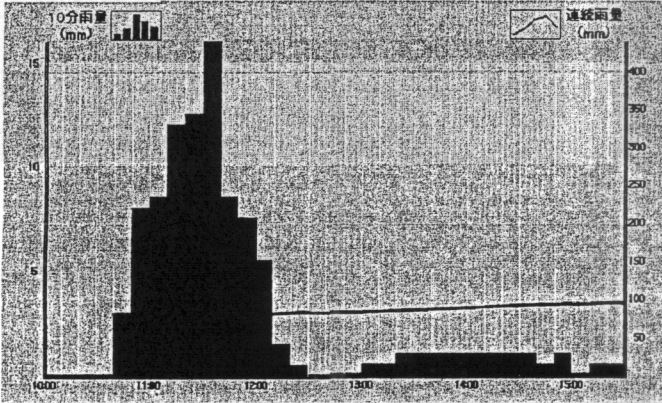
ゼロメートル都市・江戸川区の現状



ゲリラ豪雨から身を守る

平成23年8月19日大雨

葛西事務所設置の雨量計では
10分間最大雨量16mm(1時間雨量96mm相当)を記録



葛西事務所雨量計(平成23年8月19日)

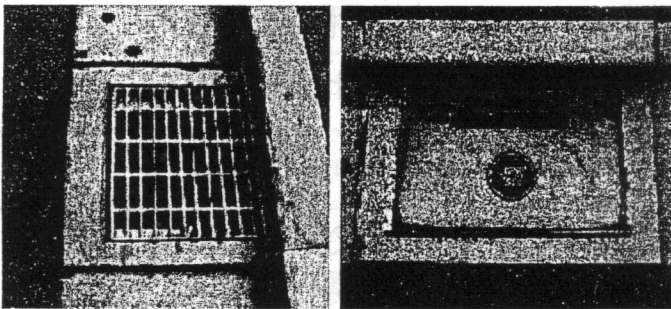


冠水した道路

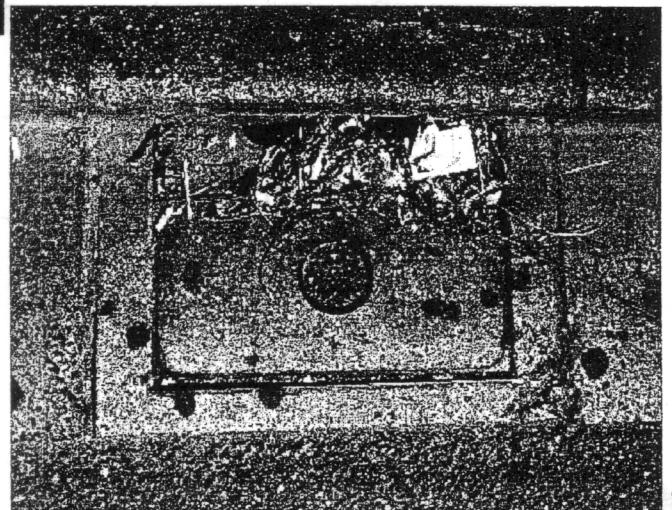
公共下水道の処理能力は
降雨強度50mm/h、流出係数50%、降雨確率年3～5年

集中豪雨に備えて 雨水ますの清掃・点検
にご協力をお願いします。

江戸川区ホームページより

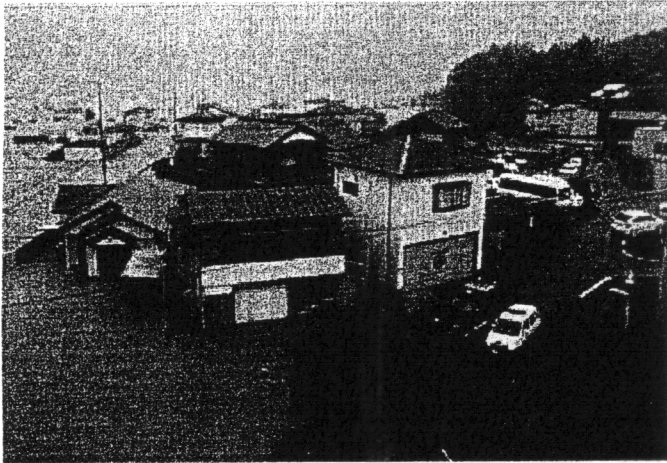


雨水ますの上に物が置いてあったり、落葉やごみでふさがれていると、敷地や道路が冠水する原因になります。

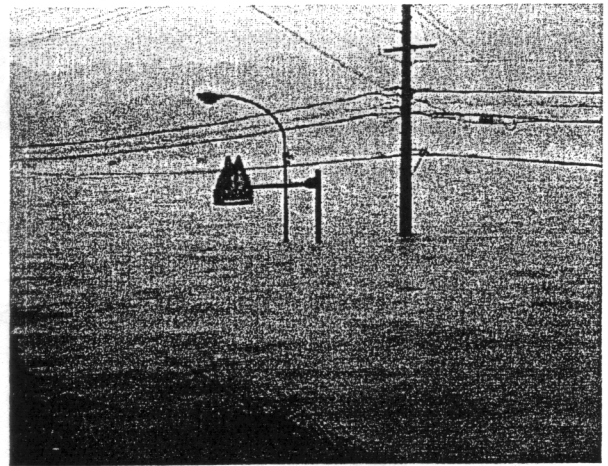


落葉やごみでふさがれた雨水ます

平成23年 台風12号



和歌山県新宮市



和歌山県新宮市



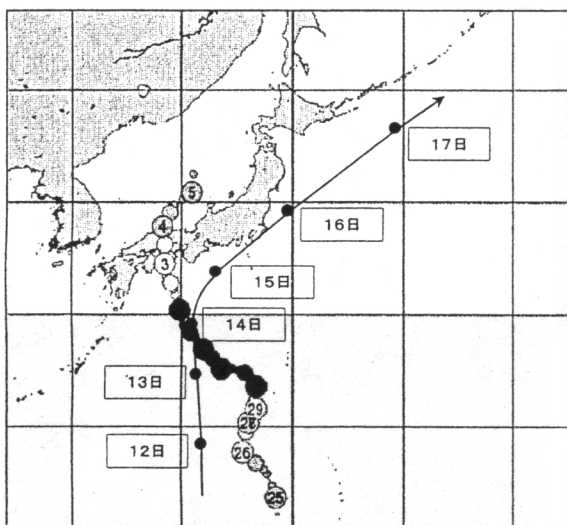
奈良県上北山で72時間降雨量
史上最高1652.5mmを記録

(上北山村の年間雨量の平年値は2713.5 mm)



3日間で年間降水量の約6割

平成23年台風12号とカスリーン台風(昭和22年)の比較



台風名	カスリーン台風 (昭和22年9月)
最低気圧	960hpa(推定)
最大風速	45m/s(推定)
降雨量 (72時間)	秩父 611mm 前橋 393mm 八斗島上流域 318mm

台風名	平成23年台風12号
最低気圧	965hpa
最大風速	35m/s
降雨量 (72時間)	上北山村 1652.5mm 十津川村 1303.0mm 宮川 1519.0mm