

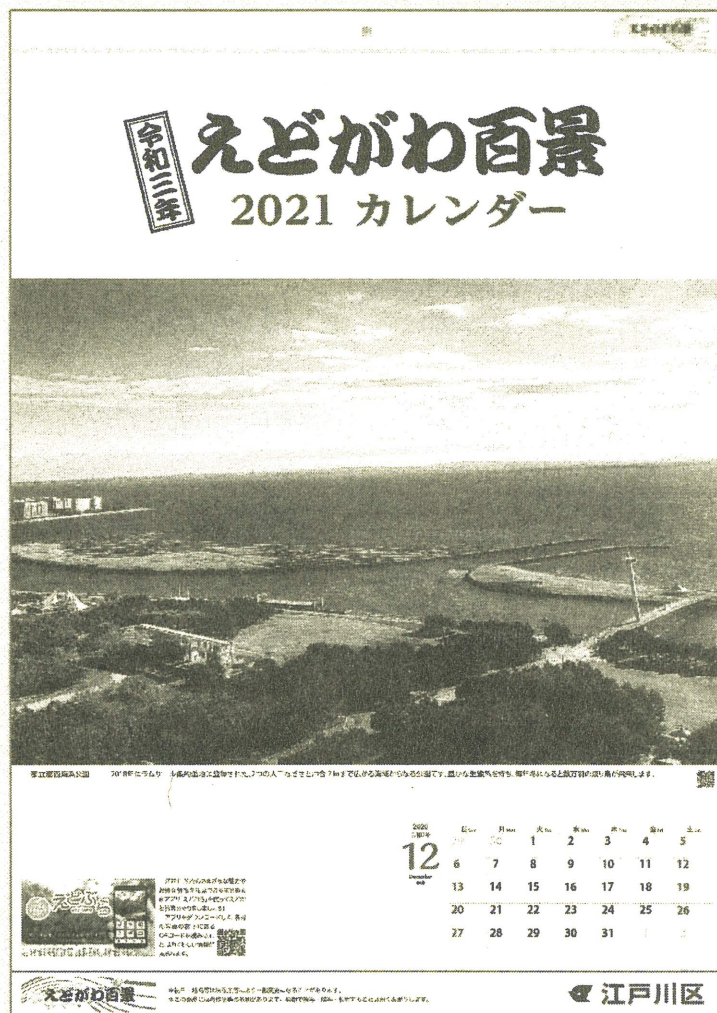
えどがわ百景 2021 カレンダー

10月1日より販売

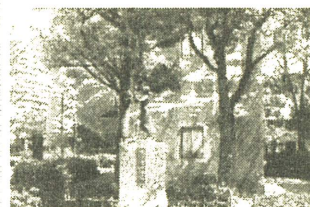
A2サイズ 壁掛け式

500円税別

江戸川区の魅力が満載で贈り物にも最適！



1月 荒川河川敷



3月 小松川さくら公園



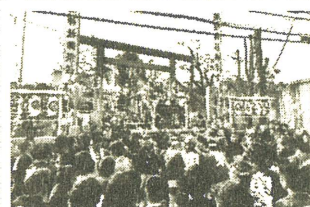
4月 フラワープロムナード



6月 小岩菖蒲園



8月 新川金魚ちようちんまつり



9月 平井諏訪神社



11月 伝統江戸芸を楽しむ3日間



12月 江戸川農の原風景

えどがわ百景カレンダー販売場所

<区施設>

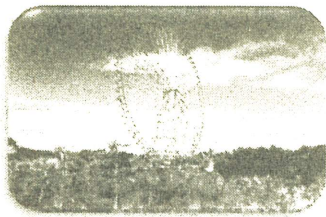
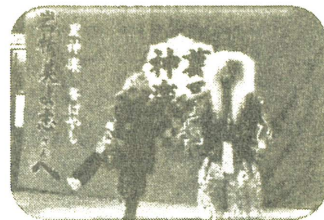
- ・区役所本庁舎 1階総合案内
- ・区役所第三庁舎 都市計画課
- ・各区民館、各コミュニティ会館
- ・タワーホール船堀
- ・総合文化センター
- ・グリーンパレス
- ・篠崎文化プラザ
- ・ホテルシーサイド江戸川

- ・小松川さくらホール
- ・小岩アーバンプラザ
- ・東部フレンドホール
- ・新川さくら館
- ・自然動物園
- ・篠崎ポニーランド
- ・なぎさポニーランド
- ・えどがわ環境財団事務所

<書店>

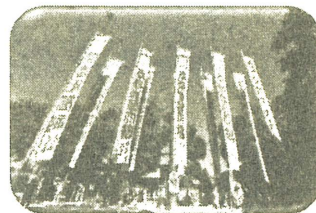
- ・江戸川書房 (松江 3-14-7)
- ・芦田書店 (松江 7-28-10)
- ・(株)文教堂西葛西店 (西葛西 6-8-10)
- ・(株)トクエー堂 (西小岩 1-25-3)
- ・椿書房 (春江町 2-40-1)
- ・ことぶき書房 (西瑞江 3-8)
- ・第一書林 本店 (葛飾区新小岩 1-38-8)

※在庫切れの場合もありますので、事前に販売窓口にご確認のうえお買い求めください。
※販売場所は予告なく変更する場合がございます。



区では、まちの魅力を更に高めるため、皆さんの「好きな景観」や「気になる景観」を募集し、平成22年に江戸川らしさを象徴する景観ポイントを「えどがわ百景」として選定しました。

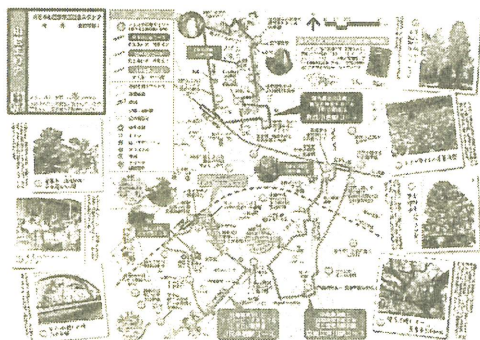
その後見直しを行い、平成30年4月より133の景観ポイントを「えどがわ百景」として位置付けています。



えどがわ百景探訪マップ (全7エリア)

えどがわ百景を探しながら「まちあるき」を楽しめるマップを発行しています。

まちの歴史や見どころに加え、イベント情報も掲載していますので、区内全域を制覇しましょう。



- 小松川・平井エリア
- 中央エリア
- 船堀・一之江エリア
- 葛西エリア
- 西葛西エリア
- 小岩エリア
- 鹿骨・篠崎エリア

【配布場所】

各区民館
大型区民施設
各コミュニティ会館
ほか

※各コミュニティ会館では、その施設のある地域のマップのみを配布しています。

えどがわブティフル えどがわ百景セレクション販売中

東瑞江にあるお菓子屋さんパティスリー・ナガキタでは、「えどがわ百景セレクション」として「えどがわ百景」をモチーフにした焼き菓子のセットを販売しています。江戸川区の風景が描かれた特製の箱に詰めました。江戸川区のお土産にぜひどうぞ！

(内容) 4個入り 830円

- *「小松川小松菜ケーキ」
- *「葛西臨海公園ダイヤと花の大観覧車 柚子ケーキ」
- *「風鈴模様 (洋風饅頭)」
- *「江戸川河川敷 しろつめ草のダックワーズ」



パティスリーナガキタ
TEL 03-6638-7800 (不定休)
江戸川区東瑞江3丁目54-18

江戸川区では、自社の商品やサービスの提供に「えどがわ百景」のロゴマークを使い、一緒に江戸川区の魅力を発信していく事業者様を募集しています。詳しくは区ホームページへ！

詳しくはホームページをご覧ください！

えどがわ百景

検索

スマホはコチラから



《お問合せ》【えどがわ百景について】 都市計画課都市計画係
【カレンダーの販売について】 (公財) えどがわ環境財団庶務係

TEL: 03-5662-6369

TEL: 03-5662-5541