

# 宇喜田・小島地区区民運動会

## 第2回実行委員会

平成23年8月23日

葛西健康サポートセンター 集会室4・5・6

- 1 開 会
- 2 大会会長あいさつ
- 3 実行委員長あいさつ
- 4 部長・副部長 自己紹介
- 5 議 題

(1) 部長・副部長名簿 ..... 2ページ参照

(2) 運動会実行体制について ..... 3ページ参照

(3) 各部の仕事内容について ..... 4ページ参照

※ 大会役員名簿 (5ページ)

(4) 会場のテント割当てについて ..... 6ページ参照  
(17町・自治会が参加予定、割当て抽選は全体会の時に行います)

(5) 大会終了後の清掃分担について ..... 7ページ参照

(6) 自転車置場について ..... 8ページ参照

(7) 得点版の設置について ⇒ 担当：記録係

(8) 今後の日程について

○全体会 日時：9月5日(月)午後7時より

会場：葛西健康サポートセンター 3階 集会室4・5・6

※各部ごとの打合せがありますので、本会議出席者は必ず出席願います。

○前日準備 (10月1日(土) 第六葛西小学校)

・賞品関係準備(賞品係)を中心に 13時00分～ (13時～)

・グラウンド関係準備 13時00分～ (13時～)

※町・自治会対抗競技参加者名簿は、全体会で配布します。

前日準備の際に提出していただきます。

11:00頃  
市場から荷が  
届くのじ、各町会  
から1名程度  
出す。

(9) 競技内容について .....別紙「競技打合せ資料」及び「競技要項(案)」を参照

(10) その他

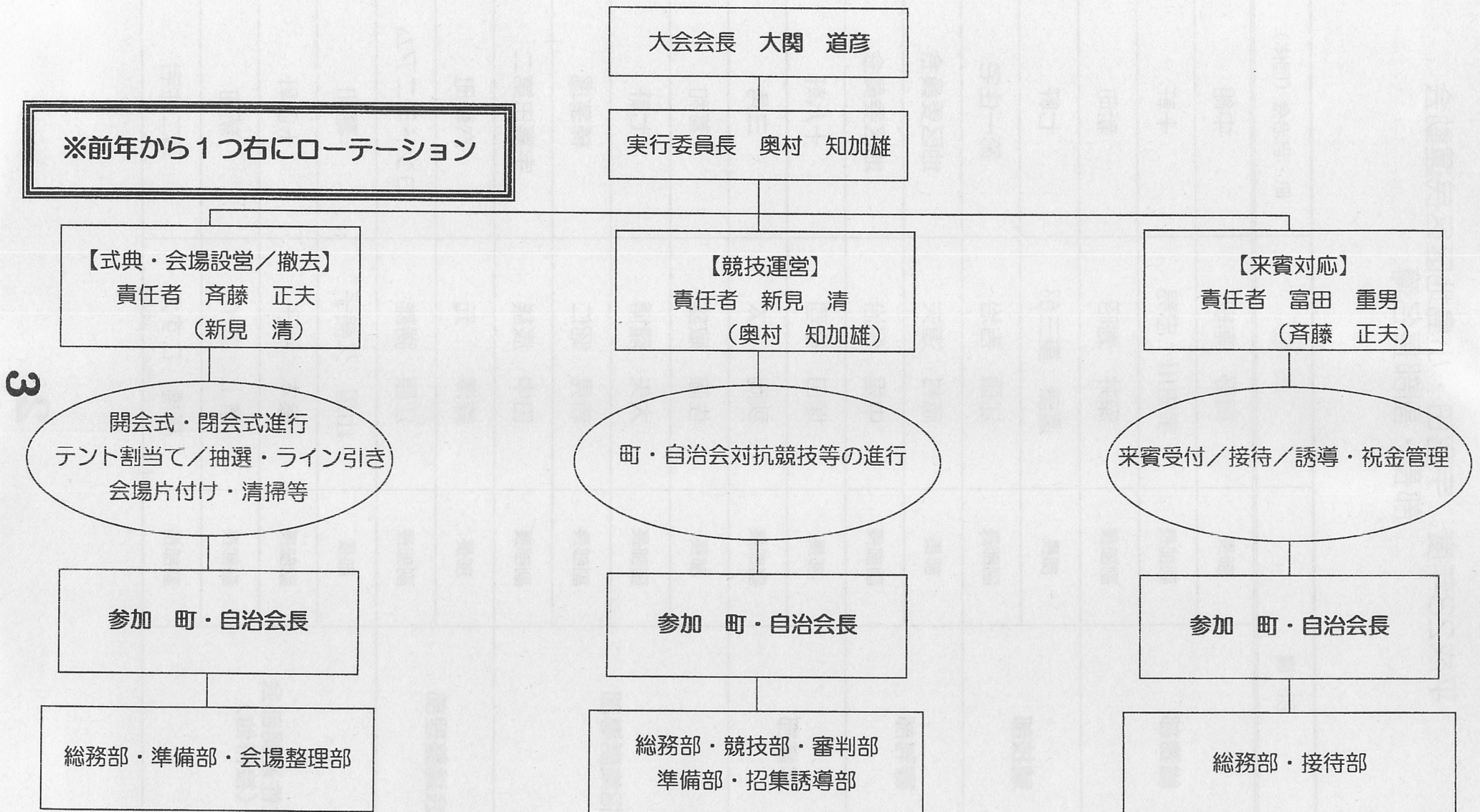
6 閉 会

平成23年度 宇喜田・小島地区区民運動会  
部長・副部長名簿

所 属		氏 名	町・自治会（団体）
総務部	部長	梅野 幸敏	中組
	副部長	宇田川 忠男	十軒
	副部長	深井 秀昭	新町
競技部	部長	遠藤 重三郎	七軒
	副部長	江頭 吉治	第一住宅
審判部	部長	志村 道夫	地区委員会
	副部長	中里 保治	地区委員会
準備部	部長	塚田 裕司	十八軒
	副部長	秋岡 太	三角
招集誘導部	部長	佐藤 敏雄	葛和
	副部長	大矢 龍博	七軒
	副部長	新見 昭仁	棒茅場
	副部長	田中 辰雄	宇喜田第二
会場整理部	部長	森澤 元	六軒町
	副部長	江原 勝雄	コンドミニアム
女性連絡部会 （接待他）	部長	山辺 久美子	葛和
	副部長	藤本 弘子	十四軒
	副部長	倉上 エイ	新町
	副部長	高橋 こずえ	第二住宅



平成23年度 宇喜田・小島地区区民運動会 組織図 (案)



## [ 各部の仕事 ]

- 総務部**
- ① 会の総括と全体の連絡調整。(総務係)
  - ・ 総務係 ② 競技の進行および総合調整を行う。(進行係)
  - ・ 進行係 ③ 得点板の作成。(記録係)
  - ・ 受付係 ④ 招待者の受付、金品の出納を取り扱う。(受付係)
  - ・ 賞品係 ⑤ 賞品にのし紙をつける。賞品の交付および介添えをする。(賞品係)
  - ・ 救護係 ⑥ けが人の看護および応急手当をする。(救護係)
  - ・ 記録係 ⑦ 実行委員の出欠、予選通過チームの記録、種目ごとの所要時間や問題点等、  
⑧ 放送とレコード・テープの操作を行う。(放送係)
  - ・ 放送係
- 競技部**
- ① 招集誘導後、入場門に整列している選手に競技方法を説明する。
  - ② 競技説明時にレース数を賞品係に連絡する。
  - ③ 出場者を入場門からスタートの位置まで誘導する。
  - ④ 競技の中での必要な作業を行う。
  - ⑤ 賞品受付まで出場選手を誘導する。
- 審判部**
- ① 競技のスタート合図をする。(出発合図係)
  - ・ 出発合図係 ② 着順の判定を行い、入賞者を着順に注意して座らせ、観覧の妨げにならない  
・ 審判係 よう配慮する。(審判係)
  - ③ 町会対抗400メートルリレーのときに各コーナー・トラック・バトンゾーンの  
確認をする。(審判係)
- 準備部**
- ① 次の競技に使用する用具を準備する。
  - ② 競技用具を所定の場所に設置し、競技終了後に撤収する。
  - ③ 使用した用具等の整頓・後片付けを行う。
- 招集誘導部**
- ① 出場者を整列させ、人員の確認をする。ただし、参加者数は決められた  
レース数の範囲で抑える。
  - ② 入場門で、出場券を出場者から回収する。
- 接待部**
- ① 招待者の湯茶接待を行う。
  - ② 受付に来た招待者を本部席に案内する。
- 会場整理部**
- ① 会場内での観客の整理および、危険な行為に対しての注意を行う。
  - ② 学校施設の見回りをする。
  - ③ 自転車置場への誘導および、会場内の整理を行う。
- 共通**
- ① 各部の責任者は、総務部へ準備完了の合図をする。
  - ② 各部は連携を保ち、進行に支障のないようにする。



# 平成23年度 大会役員

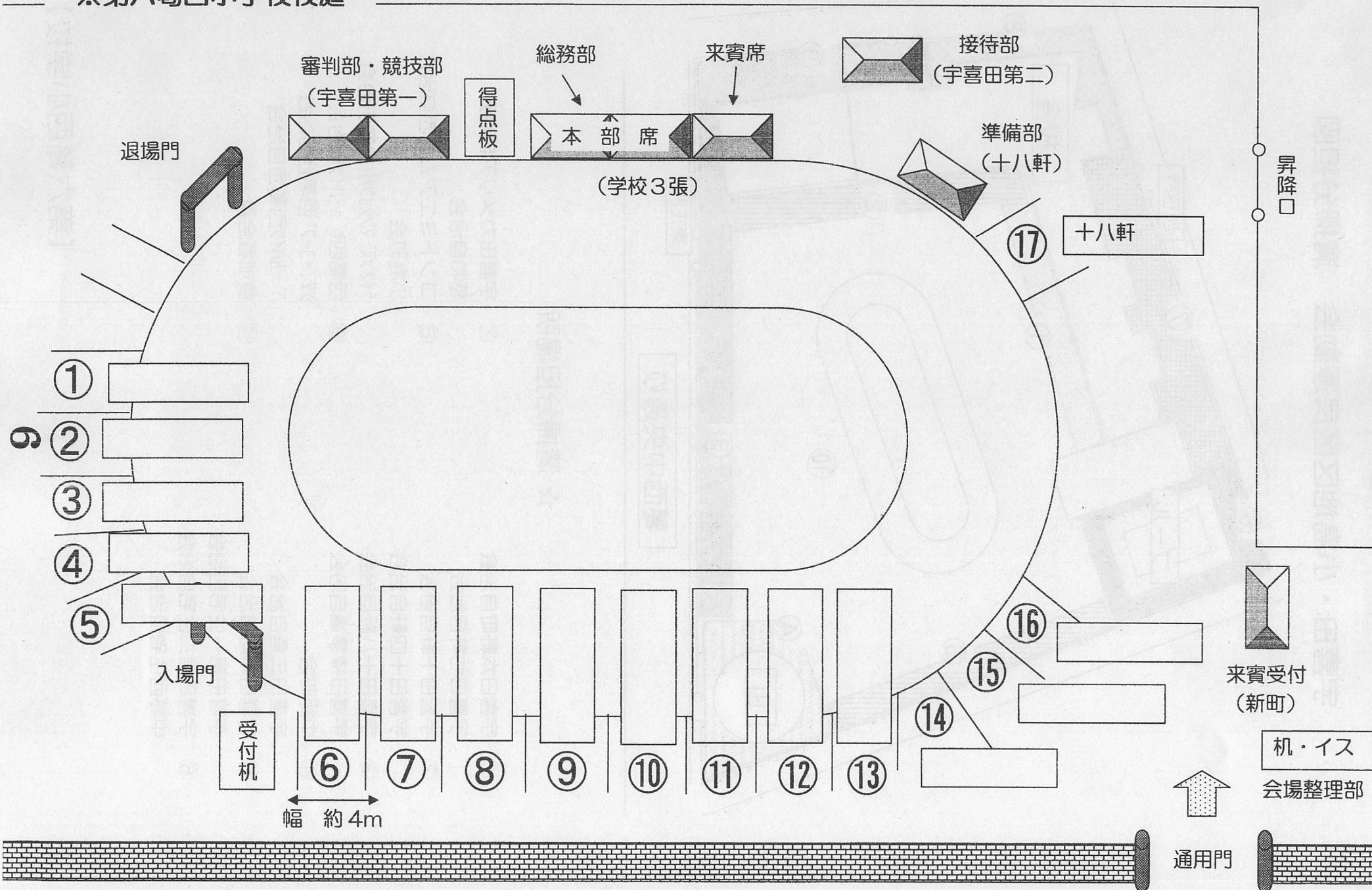
(順不同)

名誉会長	多田 正見
葛西地区自治会連合会長	西野 博
顧問	宇田川 聡史・田の上 いくこ・木村 長人・大橋 美枝子・佐々木 勇一
相談役	関口 隆雄(十八)・佐久間 輝夫(小島)
大会会長	大関 道彦(新町)
大会副会長	斉藤 正夫(十四)・新見 清(棒)・富田 重男(三角)
実行委員長	奥村 知加雄(宇二)
実行副委員長	中川 俊世(六)・山本 哲平(七)・斉藤 正夫(十四)・長谷山 和彦(十八)・伊藤 文夫(中組) 宮入 茂(宇一)・宮野 一男(カリア)・西村 學(葛)・田中 政弘(小)・吉沢 中代(ライオン)・宮下 道夫(ビュ-) 橋 武(シイ)・関根 弘二(ハ-ム) 喜渡 英行(地区委)・柴田 靖弘(葛西事務所長)・伊藤 辰久(六葛西小校長)・秋山 直樹(六葛西小PTA会長)
会計	板坂 登喜子(中葛)
監査	谷口 正信(十)・舩田 由美子(コト)
《総務部》	部長 梅野 幸敏(中組)・副部長 宇田川 忠男(十)・深井 秀昭(新町)
総務係	若林 美代子(三角)
進行係	月居 光雄・松本 勝行・中里 泰子・櫻井 淳子(体指)
受付係	高見 順一(六)・大高 操(十)・高橋 祥悦(十八)・新見 昭子(棒)・星谷 徹(三角) 柏木 宗則・丹羽 千明(葛和)
賞品係	宇田川 育子・谷平 幸枝(十)・信太 輝美(十八)・遠藤 陽子・名和 みき江(棒) 伊藤 義治・関口 清(中組)・服部 トシエ・八木 スエミ(新町)・吉原 正夫・新山 孔(宇二) 塚田 清子・高久 里美(カリア)・増田 のり子・太田 恵理子(コト)・東 道代(シイ)
救護係	田中 久子・高見 怜子(六)・金崎 ひで子(十)・上田 京子・田中 稲子・野口 里子(中組)・新見 幸子(新町)
記録係	大塚 勝弘(十)・品川 米美(棒)・由良 江美子(新町)・荻島 景子・塩瀬 葉子・鈴木 和子 立野 光江・松元 猛・森口 安子(青少年委)
放送係	小林 寿美・林 美紀子(宇一)
《競技部》	部長 遠藤 重三郎(七)・副部長 江頭 吉治(宇一)
部員	柴田 宗昭(十八)・木原 憲一・三本木 幸治・鈴木 敏夫(棒) 小倉 富夫・丹野 敏男・高橋 開治(宇一)・酒田 徹・柿崎 勘蔵(宇二)・西葛西中の生徒の皆さん
《審判部》	部長 志村 道夫(地区委)・副部長 中里 保治(地区委)
出発合図係	草薙 和男・宇田川 雅紀・秋元 三男・梶 利之・谷治 正敏(軟)
審判係	永谷 博司・前山 信勝・松村 光之・岩田 光宏・大塚 幸二・由良 裕 羽深 薫・千葉 義輝(地区委) 吉野 英明(六)・植村 一夫(十)・花岡 和彦(十八)・岡野 正雄(棒)・植村 信義(中組) 古矢 正彦(新町)・樽井 宏純(宇二)・富岡 末広(葛和) 谷口 愼亮(コト)・中久木 守(ハ-ム)・葛西二中の生徒の皆さん
《準備部》	部長 塚田 裕司(十八)・副部長 秋岡 太(三角)
部員	田中 文夫・萩原 由康・原田 博美・蓮見 圭一郎(七) 渡辺 豊・戸羽 四郎・謝敷 政信・関口 景三(十八)・新見 英雄・村上 静夫(三角)・勝岡 嶽郎(新町) 佐藤 勝也・田中 日出光(宇二)・堀田 侑(コト)・神尾 敏昭・岡本 宣雄・森澤 朝兼・関口 衛(小) 今 武・池田 光博(ビュ-)・河本 政美・高木 金三郎(ハ-ム)
《招集誘導部》	部長 佐藤 敏雄(葛和)・副部長 大矢 龍博(七)・新見 昭仁(棒)・田中 辰雄(宇二)
部員	小関 俊雄・成田 仁志(六)・矢野 孝・米本 耕一(七) 鴨田 廣・佐藤 清次(十)・船橋 康介・川内 康生(十八)・丸山 雅嗣・品川 康敏(棒) 橋 青春(三角)・山崎 義祐・菊永 誠(新町)・木村 忠志・坂本 一義(葛和) 安食 丸美・舩田 善宣(コト)・下重 康男・宇井 英司(小)・佐々木 健太郎(ハ-ム)
《接待部》	部長 山辺 久美子(葛和)・副部長 藤本 弘子(十四)・倉上 エイ(新町)・高橋 こずえ(宇二)
(女性連絡部会)	喜渡 寿満(七)・牛尾 弘代(十)・田中 倫代・三橋 真由美(三角) 関川 玲子(新町)・川端 正子・菊池 八重子(宇二)
《会場整理部》	部長 森澤 元(六)・副部長 江原 勝雄(コト)
部員	中村 明生・渡辺 剛雄(六)・宮本 励一・小山 清(七)・江原 正一・大塚 家継(十) 三木 樹・関根 治紀(十八)・大内 康夫・黒田 孝英(棒)・富田 守哉・清水 清一(中組) 渡辺 直孝・田中 義行(三角)・松吉 秀達・福井 利次(新町)・鈴木 良一・鈴木 昭(宇一) 石井 貞良・吉川 一士(宇二)・皆川 英之(カリア)・新倉 恒次・船橋 昭弘(葛和) 小林 正敏(コト)・梅原 薫・星 象次郎(小)・阿部 信夫・早坂 義郎(ライオン) 木村 信治・藤田 一男(ビュ-)

# <テント配置図>

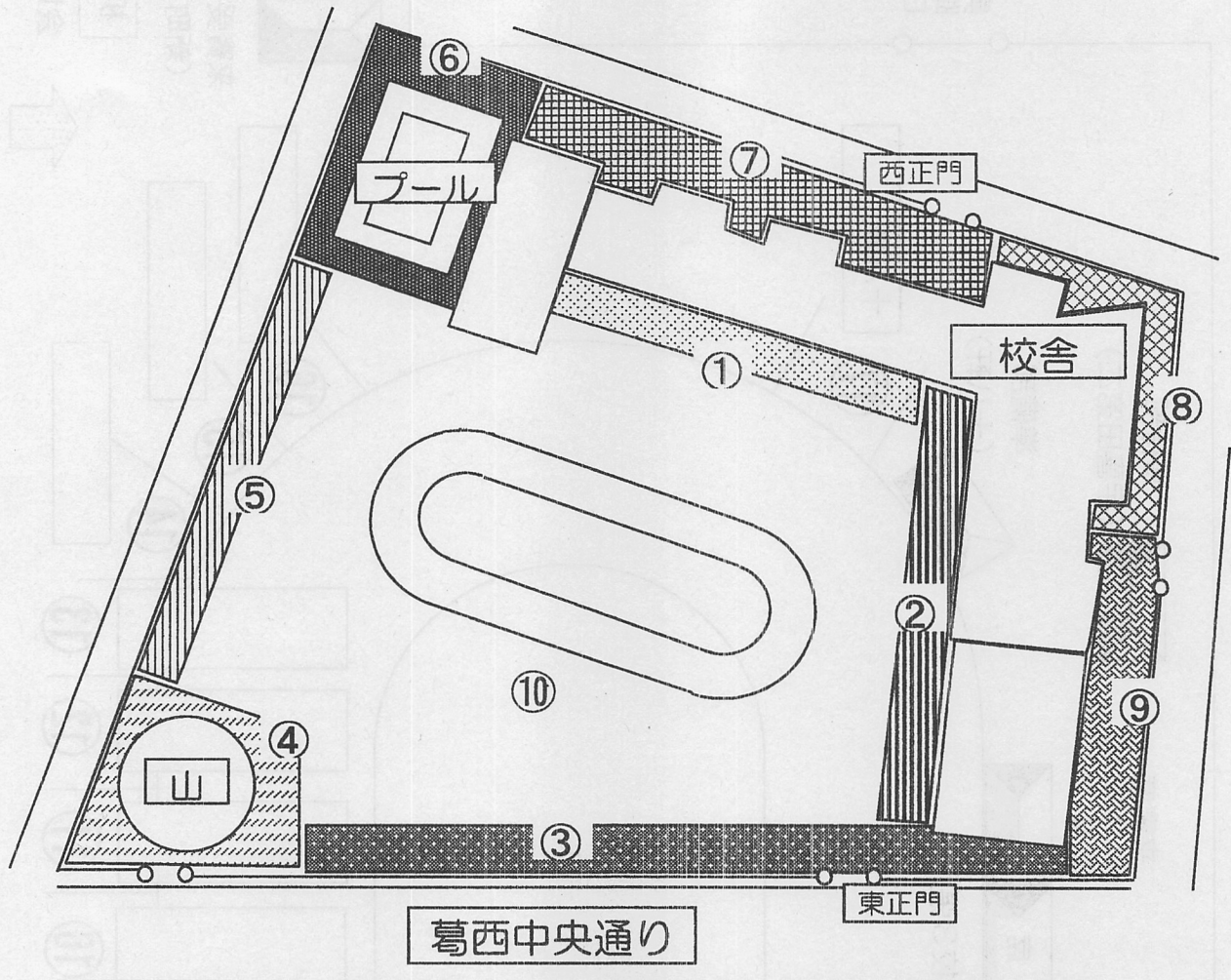
校 舎

※第六葛西小学校校庭





# 宇喜田・小島地区区民運動会 清掃分担図



## ☆ 清掃分担場所

- |                          |   |
|--------------------------|---|
| ① 宇喜田六軒町自治会<br>宇喜田七軒自治会  | ⑦ 宇喜田カメラア自治会<br>葛和自治会                         |
| ② 宇喜田十軒自治会<br>宇喜田十四軒自治会  | ⑧ コンドミニウム葛西自治会<br>小島町会                        |
| ③ 宇喜田十八軒自治会<br>宇喜田棒茅場自治会 | ライオンマンション小島町自治会                               |
| ④ 中組町会<br>宇喜田三角自治会       | ⑨ 西葛西ビューハイツ自治会<br>シーコープ 西葛西自治会<br>バーハイツ西葛西自治会 |
| ⑤ 宇喜田新町自治会<br>宇喜田第一住宅自治会 | ⑩ 参加者全員                                       |
| ⑥ 宇喜田第二住宅自治会<br>中葛西住宅自治会 |   |

## 自転車置き場について





# 平成23年度 宇喜田・小島地区運動会 分担金

町自治会名	世帯数	世帯数 × @10 × 0.81	共通分担金	合計分担金
宇喜田六軒町自治会	610	4900	6000	10900
宇喜田七軒自治会	550	4500	6000	10500
宇喜田十軒自治会	866	7000	6000	13000
宇喜田十八軒自治会	1500	12200	6000	18200
宇喜田棒茅場自治会	630	5100	6000	11100
中組町会	550	4500	6000	10500
宇喜田三角自治会	672	5400	6000	11400
宇喜田新町自治会	500	4100	6000	10100
宇喜田第一住宅自治会	360	2900	6000	8900
宇喜田第二住宅自治会	705	5700	6000	11700
宇喜田カメリア自治会	228	1800	6000	7800
葛和自治会	168	1400	6000	7400
コンドミニアム葛西自治会	472	3800	6000	9800
小島町会	1674	13600	6000	19600
ライオンズマンション小島町自治会	96	800	6000	6800
西葛西ビューハイツ自治会	251	2000	6000	8000
バームハイツ西葛西自治会	218	1800	6000	7800
宇喜田十四軒自治会(役員・分担金協力)	610		6000	6000
中葛西住宅自治会(役員・分担金協力)	101		6000	6000
シティコープ西葛西自治会(役員・分担金協力)	293		6000	6000
合計	11054	81500	120000	201500