

2020年6月24日

日本オーチス・エレベータ株式会社
首都圏支店
東京都文京区 大塚二丁目9番3号
住友不動産音羽ビル3階
TEL 03-5940-2950
報告者：菊池 嘉広

エレベーター遠隔点検・監視・ご利用状況報告書

2020年6月分の遠隔点検と監視結果をご報告申し上げます。

■昇降機情報

建物名称	バームハイツ西葛西				
建物番号	43626	機械番号	56SF3626	呼称	1号機

■お客様へのご連絡事項

--	--	--	--	--	--

■装置診断結果

場所	内容	判定基準	結果
制御盤/ブレーキ	電源状態		○
	制御盤温度	45℃未満	○
	ブレーキ動作状態		○
	主回路動作状態		○
	制御盤内機器作動状態		○
乗場	乗場ボタン動作状態	90秒以内	○
	乗場ドア開閉状態		○
	乗場トアスイッチ動作状態		○
かご室	かごボタン動作状態	90秒以内	○
	かごドア開閉状態		○
	かごトアスイッチ動作状態		○
昇降路	安全スイッチ・平形ロープ		○

■性能点検結果（点検日時：20/6/4 03:23）

項目	内容	判定基準	結果
走行状態	起動状態（ショック）		○
	加速状態（偏差）	±5%以下	○
	定格走行状態（偏差）	±5%以下	○
	減速状態（偏差）	±5%以下	○
	停止状態（ショック）		○
各階ドア状態	ドア開状態（時間）	基準値内	○
	ドア閉状態（時間）	基準値内	○
各階着床精度	上昇時誤差	±3mm以下	○
	下降時誤差	±3mm以下	○
非常連絡装置	インターホン動作状態		○
かご内照明	点灯状態		○
かご内停電灯	点灯状態		○

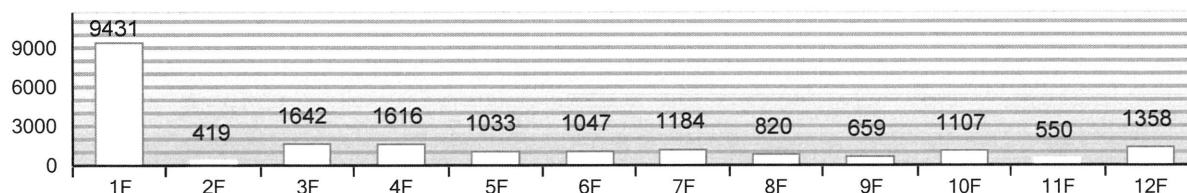
○：正常でした ※別途報告いたします

装置診断結果は診断期間中の運転データを基に診断した結果を、性能点検結果は遠隔点検日の性能点検結果を記載しています。

■ご利用状況報告（当月：2020年5月5日～2020年6月4日）

当月/累計走行回数	17,708/1,014,574回	当月/累計走行時間	91時間14分/5219時間19分
当月走行距離	257,028m	1日当たり走行距離	8,567m

当月の各階ご利用回数



■通報内容（期間：2020年5月5日～2020年6月4日）

受信日時	復旧日時	内容
		期間内で遠隔監視の発報はありませんでした。

2020年6月24日

日本オーテス・エレベータ株式会社
首都圏支店
東京都文京区 大塚二丁目9番3号
住友不動産音羽ビル3階
TEL 03-5940-2950
報告者：菊池 嘉広

エレベーター遠隔点検・監視・ご利用状況報告書

2020年6月分の遠隔点検と監視結果をご報告申し上げます。

■昇降機情報

建物名称	バームハイツ西葛西				
建物番号	43626	機械番号	56SF3627	呼称	2号機

■お客様へのご連絡事項

--	--

■装置診断結果

場所	内容	判定基準	結果
制御盤/ブレーキ	電源状態		○
	制御盤温度	45℃未満	○
	ブレーキ動作状態		○
	主回路動作状態		○
	制御盤内機器作動状態		○
乗場	乗場ボタン動作状態	90秒以内	○
	乗場ドア開閉状態		○
	乗場ドアスイッチ動作状態		○
かご室	かごボタン動作状態	90秒以内	○
	かごドア開閉状態		○
	かごドアスイッチ動作状態		○
昇降路	安全スイッチ・平形ロープ		○

■性能点検結果（点検日時：20/6/4 03:43）

項目	内容	判定基準	結果
走行状態	起動状態（ショック）		○
	加速状態（偏差）	±5%以下	○
	定格走行状態（偏差）	±5%以下	○
	減速状態（偏差）	±5%以下	○
	停止状態（ショック）		○
各階ドア状態	ドア開状態（時間）	基準値内	○
	ドア閉状態（時間）	基準値内	○
各階着床精度	上昇時誤差	±3mm以下	○
	下降時誤差	±3mm以下	○
非常連絡装置	インターフォン動作状態		○
かご内照明	点灯状態		○
かご内停電灯	点灯状態		○

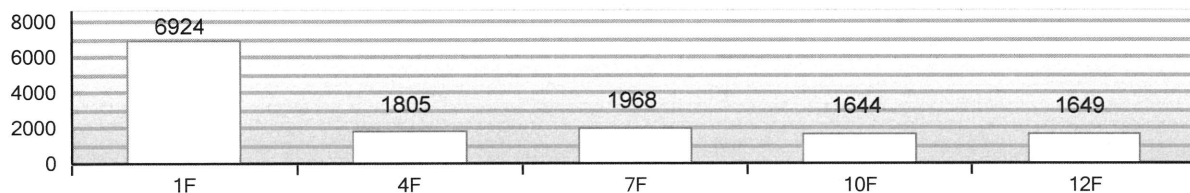
○：正常でした ※別途報告いたします

装置診断結果は診断期間中の運転データを基に診断した結果を、性能点検結果は遠隔点検日の性能点検結果を記載しています。

■ご利用状況報告（当月：2020年5月5日～2020年6月4日）

当月/累計走行回数	11,356/680,530回	当月/累計走行時間	70時間5分/4141時間37分
当月走行距離	247,801m	1日当たり走行距離	8,260m

当月の各階ご利用回数



■通報内容（期間：2020年5月5日～2020年6月4日）

受信日時	復旧日時	内容
		期間内で遠隔監視の発報はありませんでした。

2020年6月24日

日本オーチス・エレベータ株式会社
首都圏支店
東京都文京区 大塚二丁目9番3号
住友不動産音羽ビル3階
TEL 03-5940-2950
報告者：菊池 嘉広

エレベーター遠隔点検・監視・ご利用状況報告書

2020年6月分の遠隔点検と監視結果をご報告申し上げます。

■昇降機情報

建物名称	バームハイツ西葛西				
建物番号	43626	機械番号	56SF3628	呼称	3号機

■お客様へのご連絡事項

--	--	--	--	--	--

■装置診断結果

場所	内容	判定基準	結果
制御盤/ブレーキ	電源状態		○
	制御盤温度	45℃未満	○
	ブレーキ動作状態		○
	主回路動作状態		○
	制御盤内機器動作状態		○
乗場	乗場ボタン動作状態	90秒以内	○
	乗場ドア開閉状態		○
	乗場ドアスイッチ動作状態		○
かご室	かごボタン動作状態	90秒以内	○
	かごドア開閉状態		○
	かごドアスイッチ動作状態		○
昇降路	安全スイッチ・平形ロープ		○

■性能点検結果（点検日時：20/6/4 03:28）

項目	内容	判定基準	結果
走行状態	起動状態（ショック）		○
	加速状態（偏差）	±5%以下	○
	定格走行状態（偏差）	±5%以下	○
	減速状態（偏差）	±5%以下	○
	停止状態（ショック）		○
	停止状態（ショック）		○
各階ドア状態	ドア開状態（時間）	基準値内	○
	ドア閉状態（時間）	基準値内	○
各階着床精度	上昇時誤差	±3mm以下	○
	下降時誤差	±3mm以下	○
非常連絡装置	インターフォン動作状態		○
かご内照明	点灯状態		○
かご内停電灯	点灯状態		○

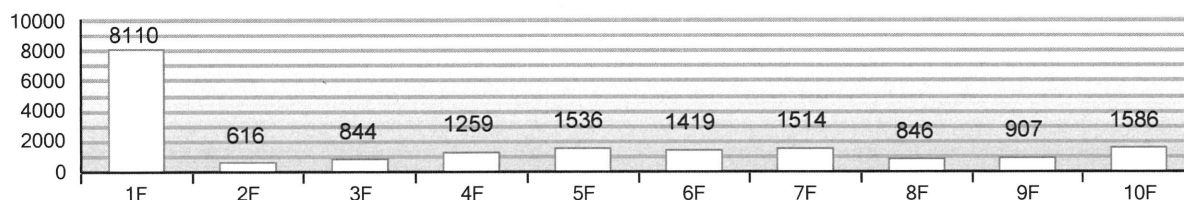
○：正常でした ※別途報告いたします

装置診断結果は診断期間中の運転データを基に診断した結果を、性能点検結果は遠隔点検日の性能点検結果を記載しています。

■ご利用状況報告（当月：2020年5月5日～2020年6月4日）

当月/累計走行回数	16,455/1,049,332回	当月/累計走行時間	79時間43分/4856時間2分
当月走行距離	214,217m	1日当たり走行距離	7,140m

当月の各階ご利用回数



■通報内容（期間：2020年5月5日～2020年6月4日）

受信日時	復旧日時	内容
		期間内で遠隔監視の発報はありませんでした。