

2020年4月23日

日本オーチス・エレベータ株式会社  
首都圏支店  
東京都文京区 大塚二丁目9番3号  
住友不動産音羽ビル3階  
TEL 03-5940-2950  
報告者：菊池 嘉広

## エレベーター遠隔点検・監視・ご利用状況報告書

2020年4月分の遠隔点検と監視結果をご報告申し上げます。

### ■昇降機情報

建物名称	バームハイツ西葛西				
建物番号	43626	機械番号	56SF3626	呼称	1号機

### ■お客様へのご連絡事項

--	--	--	--	--	--

### ■装置診断結果

場所	内容	判定基準	結果
制御盤/ブレーキ	電源状態		○
	制御盤温度	45℃未満	○
	ブレーキ動作状態		○
	主回路動作状態		○
	制御盤内機器動作状態		○
	乗場ボタン動作状態	90秒以内	○
乗場	乗場ドア開閉状態		○
	乗場ドアスイッチ動作状態		○
	乗場ドアスイッチ動作状態		○
かご室	かごボタン動作状態	90秒以内	○
	かごドア開閉状態		○
	かごドアスイッチ動作状態		○
昇降路	安全スイッチ・平形ロープ		○

### ■性能点検結果（点検日時：20/4/4 03:33）

項目	内容	判定基準	結果
走行状態	起動状態（ショック）		○
	加速状態（偏差）	±5%以下	○
	定格走行状態（偏差）	±5%以下	○
	減速状態（偏差）	±5%以下	○
	停止状態（ショック）		○
	停止状態（ショック）		○
各階ドア状態	ドア開状態（時間）	基準値内	○
	ドア閉状態（時間）	基準値内	○
各階着床精度	上昇時誤差	±3mm以下	○
	下降時誤差	±3mm以下	○
非常連絡装置	インターフォン動作状態		○
かご内照明	点灯状態		○
かご内停電灯	点灯状態		○

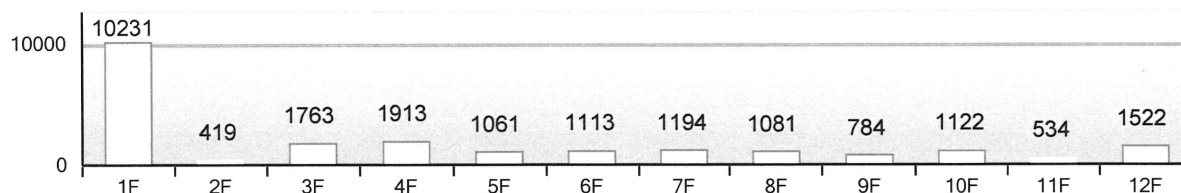
○：正常でした ※別途報告いたします

装置診断結果は診断期間中の運転データを基に診断した結果を、性能点検結果は遠隔点検日の性能点検結果を記載しています。

### ■ご利用状況報告（当月：2020年3月5日～2020年4月4日）

当月/累計走行回数	19,422/981,471回	当月/累計走行時間	100時間7分/5049時間10分
当月走行距離	283,315m	1日当たり走行距離	9,443m

### 当月の各階ご利用回数



### ■通報内容（期間：2020年3月5日～2020年4月4日）

受信日時	復旧日時	内容
		期間内で遠隔監視の発報はありませんでした。

2020年4月23日

日本オーチス・エレベータ株式会社  
首都圏支店  
東京都文京区 大塚二丁目9番3号  
住友不動産音羽ビル3階  
TEL 03-5940-2950  
報告者：菊池 嘉広

## エレベーター遠隔点検・監視・ご利用状況報告書

2020年4月分の遠隔点検と監視結果をご報告申し上げます。

### ■昇降機情報

建物名称	パームハイツ西葛西				
建物番号	43626	機械番号	56SF3627	呼称	2号機

### ■お客様へのご連絡事項

--	--	--	--	--	--

### ■装置診断結果

場所	内容	判定基準	結果
制御盤/ブレーキ	電源状態		○
	制御盤温度	45℃未満	○
	ブレーキ動作状態		○
	主回路動作状態		○
	制御盤内機器作動状態		○
乗場	乗場ボタン動作状態	90秒以内	○
	乗場ドア開閉状態		○
	乗場ドアスイッチ動作状態		○
かご室	かごボタン動作状態	90秒以内	○
	かごドア開閉状態		○
	かごドアスイッチ動作状態		○
昇降路	安全スイッチ・平形ロープ		○

### ■性能点検結果（点検日時：20/4/4 03:49）

項目	内容	判定基準	結果
走行状態	起動状態（ショック）		○
	加速状態（偏差）	±5%以下	○
	定格走行状態（偏差）	±5%以下	○
	減速状態（偏差）	±5%以下	○
	停止状態（ショック）		○
各階ドア状態	ドア開状態（時間）	基準値内	○
	ドア閉状態（時間）	基準値内	○
各階着床精度	上昇時誤差	±3mm以下	○
	下降時誤差	±3mm以下	○
非常連絡装置	インターフォン動作状態		○
かご内照明	点灯状態		○
かご内停電灯	点灯状態		○

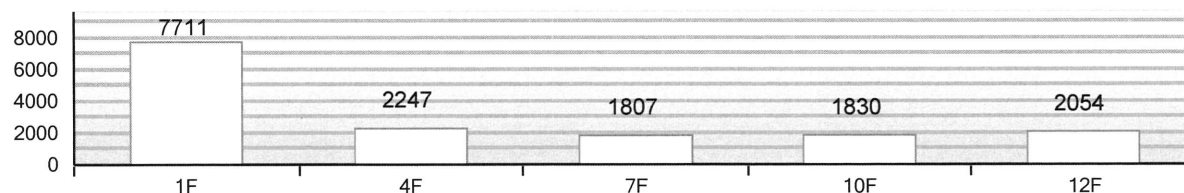
○：正常でした ※別途報告いたします

装置診断結果は診断期間中の運転データを基に診断した結果を、性能点検結果は遠隔点検日の性能点検結果を記載しています。

### ■ご利用状況報告（当月：2020年3月5日～2020年4月4日）

当月/累計走行回数	12,683/659,015回	当月/累計走行時間	78時間21分/4008時間1分
当月走行距離	276,996m	1日当たり走行距離	9,233m

### 当月の各階ご利用回数



### ■通報内容（期間：2020年3月5日～2020年4月4日）

受信日時	復旧日時	内容
		期間内で遠隔監視の発報はありませんでした。

2020年4月23日

日本オーチス・エレベータ株式会社  
首都圏支店  
東京都文京区 大塚二丁目9番3号  
住友不動産音羽ビル3階  
TEL 03-5940-2950  
報告者：菊池 嘉広

## エレベーター遠隔点検・監視・ご利用状況報告書

2020年4月分の遠隔点検と監視結果をご報告申し上げます。

### ■昇降機情報

建物名称	バームハイツ西葛西				
建物番号	43626	機械番号	56SF3628	呼称	3号機

### ■お客様へのご連絡事項

--	--	--	--	--	--

### ■装置診断結果

場所	内容	判定基準	結果
制御盤/ブレーキ	電源状態		○
	制御盤温度	45℃未満	○
	ブレーキ動作状態		○
	主回路動作状態		○
	制御盤内機器動作状態		○
乗場	乗場ボタン動作状態	90秒以内	○
	乗場ドア開閉状態		○
	乗場ドアスイッチ動作状態		○
かご室	かごボタン動作状態	90秒以内	○
	かごドア開閉状態		○
	かごドアスイッチ動作状態		○
昇降路	安全スイッチ・平形ロープ		○

### ■性能点検結果（点検日時：20/4/4 03:28）

項目	内容	判定基準	結果
走行状態	起動状態（ショック）		○
	加速状態（偏差）	±5%以下	○
	定格走行状態（偏差）	±5%以下	○
	減速状態（偏差）	±5%以下	○
	停止状態（ショック）		○
各階ドア状態	ドア開状態（時間）	基準値内	○
	ドア閉状態（時間）	基準値内	○
各階着床精度	上昇時誤差	±3mm以下	○
	下降時誤差	±3mm以下	○
非常連絡装置	インターフォン動作状態		○
かご内照明	点灯状態		○
かご内停電灯	点灯状態		○

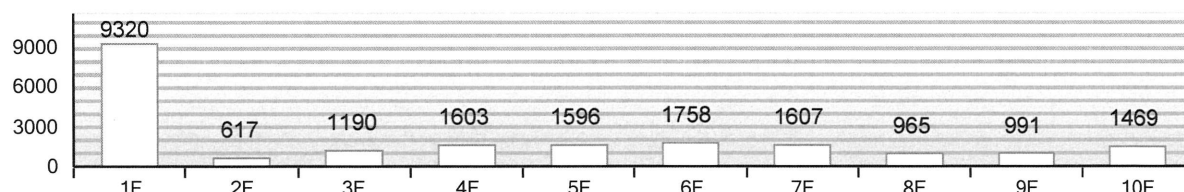
○：正常でした ※別途報告いたします

装置診断結果は診断期間中の運転データを基に診断した結果を、性能点検結果は遠隔点検日の性能点検結果を記載しています。

### ■ご利用状況報告（当月：2020年3月5日～2020年4月4日）

当月/累計走行回数	18,701/982,385回	当月/累計走行時間	88時間2分/4541時間55分
当月走行距離	235,562m	1日当たり走行距離	7,852m

### 当月の各階ご利用回数



### ■通報内容（期間：2020年3月5日～2020年4月4日）

受信日時	復旧日時	内容
		期間内で遠隔監視の発報はありませんでした。