

〒134-0088  
東京都江戸川区  
西葛西 3-3-13

パームハイツ西葛西  
管理室  
中

御

2019年8月28日  
日本オーチス・エレベータ株式会社  
首都圏支店  
東京都文京区 大塚二丁目9番3号  
住友不動産音羽ビル3階  
TEL 03-5940-2950



報告書の送付

平素は、格別なお引き立てを賜り厚く御礼申し上げます。  
昇降機の遠隔点検・監視・ご利用状況報告書をお送りいたします。ご査収くださいますようお願い申し上げます。

種類	建物番号	建物名称	機械番号
遠隔点検・監視	43626	パームハイツ西葛西	56SF3626
遠隔点検・監視	43626	パームハイツ西葛西	56SF3627
遠隔点検・監視	43626	パームハイツ西葛西	56SF3628



2019年8月28日

日本オーチス・エレベータ株式会社  
首都圏支店  
東京都文京区 大塚二丁目9番3号  
住友不動産音羽ビル3階  
TEL 03-5940-2950  
報告者：吉田 壮

## エレベーター遠隔点検・監視・ご利用状況報告書

2019年8月分の遠隔点検と監視結果をご報告申し上げます。

### ■昇降機情報

建物名称	ハームハイツ西葛西				
建物番号	43626	機械番号	56SF3626	呼称	1号機

### ■お客様へのご連絡事項

--

### ■装置診断結果

場所	内容	判定基準	結果
制御盤/ブレーキ	電源状態		○
	制御盤温度	45℃未満	○
	ブレーキ動作状態		○
	主回路動作状態		○
	制御盤内機器動作状態		○
乗場	乗場ボタン動作状態	90秒以内	○
	乗場ドア開閉状態		○
	乗場ドアスイッチ動作状態		○
かご室	かごボタン動作状態	90秒以内	○
	かごドア開閉状態		○
	かごドアスイッチ動作状態		○
昇降路	安全スイッチ・平形ロープ		○

### ■性能点検結果（点検日時：19/8/4 03:27）

項目	内容	判定基準	結果
走行状態	起動状態（ショック）		○
	加速状態（偏差）	±5%以下	○
	定格走行状態（偏差）	±5%以下	○
	減速状態（偏差）	±5%以下	○
	停止状態（ショック）		○
	停止状態（ショック）		○
各階ドア状態	ドア開状態（時間）	基準値内	○
	ドア閉状態（時間）	基準値内	○
各階着床精度	上昇時誤差	±3mm以下	○
	下降時誤差	±3mm以下	○
非常連絡装置	インターホン動作状態		○
かご内照明	点灯状態		○
かご内停電灯	点灯状態		○

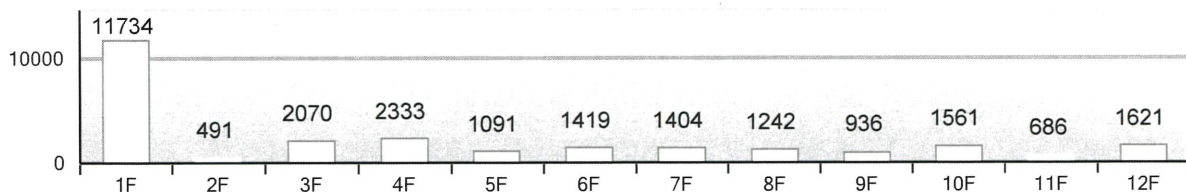
○：正常でした ※別途報告いたします

装置診断結果は診断期間中の運転データを基に診断した結果を、性能点検結果は遠隔点検日の性能点検結果を記載しています。

### ■ご利用状況報告（当月：2019年7月5日～2019年8月4日）

当月/累計走行回数	22,765/814,550回	当月/累計走行時間	116時間39分/4190時間29分
当月走行距離	327,133m	1日当たり走行距離	10,904m

当月の各階ご利用回数



### ■通報内容（期間：2019年7月5日～2019年8月4日）

受信日時	復旧日時	内容
		期間内で遠隔監視の発報はありませんでした。



2019年8月28日

日本オーチス・エレベータ株式会社  
首都圏支店  
東京都文京区 大塚二丁目9番3号  
住友不動産音羽ビル3階  
TEL 03-5940-2950  
報告者：吉田 壮

## エレベーター遠隔点検・監視・ご利用状況報告書

2019年8月分の遠隔点検と監視結果をご報告申し上げます。

### ■昇降機情報

建物名称	ハームハイツ西葛西				
建物番号	43626	機械番号	56SF3627	呼称	2号機

### ■お客様へのご連絡事項

--

### ■装置診断結果

場所	内容	判定基準	結果
制御盤/ブレーキ	電源状態		○
	制御盤温度	45℃未満	○
	ブレーキ動作状態		○
	主回路動作状態		○
	制御盤内機器動作状態		○
乗場	乗場ボタン動作状態	90秒以内	○
	乗場ドア開閉状態		○
	乗場ドアスイッチ動作状態		○
かご室	かごボタン動作状態	90秒以内	○
	かごドア開閉状態		○
	かごドアスイッチ動作状態		○
昇降路	安全スイッチ・平形ロープ		○

### ■性能点検結果（点検日時：19/8/4 03:43）

項目	内容	判定基準	結果
走行状態	起動状態（ショック）		○
	加速状態（偏差）	±5%以下	○
	定格走行状態（偏差）	±5%以下	○
	減速状態（偏差）	±5%以下	○
	停止状態（ショック）		○
各階ドア状態	ドア開状態（時間）	基準値内	○
	ドア閉状態（時間）	基準値内	○
各階着床精度	上昇時誤差	±3mm以下	○
	下降時誤差	±3mm以下	○
非常連絡装置	インターホン動作状態		○
かご内照明	点灯状態		○
かご内停電灯	点灯状態		○

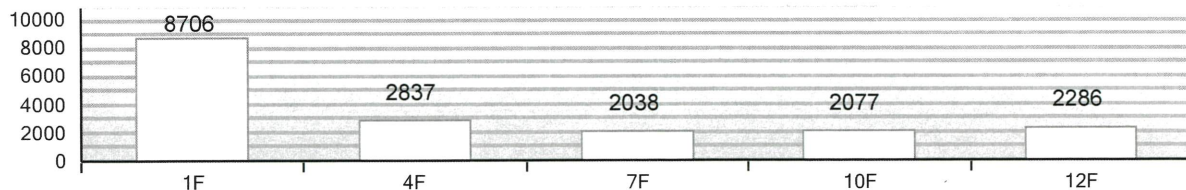
○：正常でした ※別途報告いたします

装置診断結果は診断期間中の運転データを基に診断した結果を、性能点検結果は遠隔点検日の性能点検結果を記載しています。

### ■ご利用状況報告（当月：2019年7月5日～2019年8月4日）

当月/累計走行回数	14,653/550,749回	当月/累計走行時間	89時間15分/3347時間41分
当月走行距離	371,139m	1日当たり走行距離	12,371m

### 当月の各階ご利用回数



### ■通報内容（期間：2019年7月5日～2019年8月4日）

受信日時	復旧日時	内容
		期間内で遠隔監視の発報はありませんでした。

2019年8月28日

日本オーチス・エレベータ株式会社  
首都圏支店  
東京都文京区 大塚二丁目9番3号  
住友不動産音羽ビル3階  
TEL 03-5940-2950  
報告者：吉田 壮

## エレベーター遠隔点検・監視・ご利用状況報告書

2019年8月分の遠隔点検と監視結果をご報告申し上げます。

### ■昇降機情報

建物名称	ハームハイツ西葛西				
建物番号	43626	機械番号	56SF3628	呼称	3号機

### ■お客様へのご連絡事項

--

### ■装置診断結果

場所	内容	判定基準	結果
制御盤/ブレーキ	電源状態		○
	制御盤温度	45℃未満	○
	ブレーキ動作状態		○
	主回路動作状態		○
	制御盤内機器動作状態		○
乗場	乗場ボタン動作状態	90秒以内	○
	乗場ドア開閉状態		○
	乗場ドアスイッチ動作状態		○
かご室	かごボタン動作状態	90秒以内	○
	かごドア開閉状態		○
	かごドアスイッチ動作状態		○
昇降路	安全スイッチ・平形ロープ		○

### ■性能点検結果（点検日時：19/8/4 03:27）

項目	内容	判定基準	結果
走行状態	起動状態（ショック）		○
	加速状態（偏差）	±5%以下	○
	定格走行状態（偏差）	±5%以下	○
	減速状態（偏差）	±5%以下	○
	停止状態（ショック）		○
各階ドア状態	ドア開状態（時間）	基準値内	○
	ドア閉状態（時間）	基準値内	○
各階着床精度	上昇時誤差	±3mm以下	○
	下降時誤差	±3mm以下	○
非常連絡装置	インターフォン動作状態		○
かご内照明	点灯状態		○
かご内停電灯	点灯状態		○

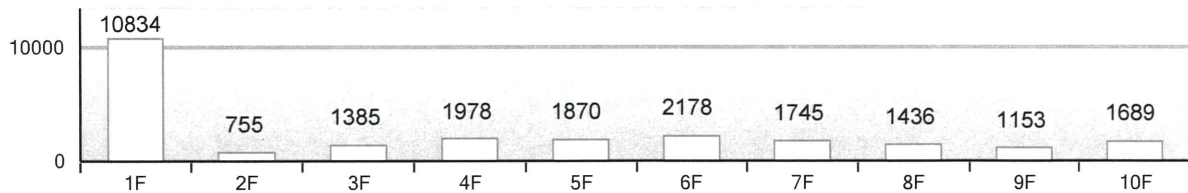
○：正常でした ※別途報告いたします

装置診断結果は診断期間中の運転データを基に診断した結果を、性能点検結果は遠隔点検日の性能点検結果を記載しています。

### ■ご利用状況報告（当月：2019年7月5日～2019年8月4日）

当月/累計走行回数	22,338/815,153回	当月/累計走行時間	104時間56分/3762時間55分
当月走行距離	277,784m	1日当たり走行距離	9,259m

### 当月の各階ご利用回数



### ■通報内容（期間：2019年7月5日～2019年8月4日）

受信日時	復旧日時	内容
		期間内で遠隔監視の発報はありませんでした。