

2019年6月28日

〒134-0088
東京都江戸川区
西葛西 3-3-13

バームハイツ西葛西
管理室
中

御

日本オーチス・エレベータ株式会社
首都圏支店
東京都文京区 大塚二丁目9番3号
住友不動産音羽ビル3階
TEL 03-5940-2950



報告書の送付

平素は、格別なお引き立てを賜り厚く御礼申し上げます。
昇降機の遠隔点検・監視・ご利用状況報告書をお送りいたします。ご査収くださいますようお願い申し上げます。

種類	建物番号	建物名称	機械番号
遠隔点検・監視	43626	バームハイツ西葛西	56SF3626
遠隔点検・監視	43626	バームハイツ西葛西	56SF3627
遠隔点検・監視	43626	バームハイツ西葛西	56SF3628

2019年6月28日

日本オーチス・エレベータ株式会社
首都圏支店
東京都文京区 大塚二丁目9番3号
住友不動産音羽ビル3階
TEL 03-5940-2950
報告者：吉田 壮

エレベーター遠隔点検・監視・ご利用状況報告書

2019年6月分の遠隔点検と監視結果をご報告申し上げます。

■昇降機情報

建物名称	ハームハイツ西葛西				
建物番号	43626	機械番号	56SF3626	呼称	1号機

■お客様へのご連絡事項

--

■装置診断結果

場所	内容	判定基準	結果
制御盤/ブレーキ	電源状態		○
	制御盤温度	45℃未満	○
	ブレーキ動作状態		○
	主回路動作状態		○
	制御盤内機器作動状態		○
乗場	乗場ボタン動作状態	90秒以内	○
	乗場ドア開閉状態		○
	乗場ドアスイッチ動作状態		○
かご室	かごボタン動作状態	90秒以内	○
	かごドア開閉状態		○
	かごドアスイッチ動作状態		○
昇降路	安全スイッチ・平形ロープ		○

■性能点検結果 (点検日時：19/6/4 03:28)

項目	内容	判定基準	結果
走行状態	起動状態(ショック)		○
	加速状態(偏差)	±5%以下	○
	定格走行状態(偏差)	±5%以下	○
	減速状態(偏差)	±5%以下	○
	停止状態(ショック)		○
	停止状態(ショック)		○
各階ドア状態	ドア開状態(時間)	基準値内	○
	ドア閉状態(時間)	基準値内	○
各階着床精度	上昇時誤差	±3mm以下	○
	下降時誤差	±3mm以下	○
非常連絡装置	インターフォン動作状態		○
かご内照明	点灯状態		○
かご内停電灯	点灯状態		○

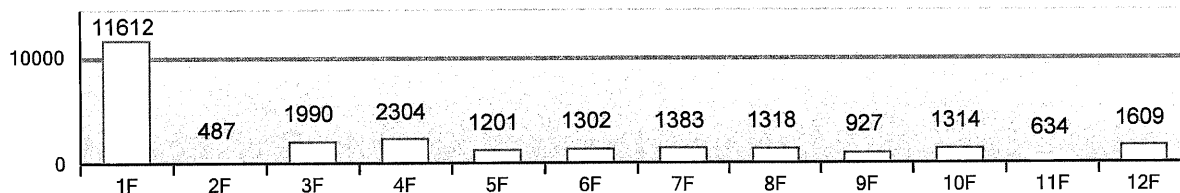
○：正常でした ※別途報告いたします

装置診断結果は診断期間中の運転データを基に診断した結果を、性能点検結果は遠隔点検日の性能点検結果を記載しています。

■ご利用状況報告 (当月：2019年5月5日～2019年6月4日)

当月/累計走行回数	22,868/769,652回	当月/累計走行時間	116時間55分/3960時間41分
当月走行距離	327,974m	1日当たり走行距離	10,932m

当月の各階ご利用回数



■通報内容 (期間：2019年5月5日～2019年6月4日)

受信日時	復旧日時	内容
		期間内で遠隔監視の発報はありませんでした。

2019年6月28日

日本オーチス・エレベータ株式会社
首都圏支店
東京都文京区 大塚二丁目9番3号
住友不動産音羽ビル3階
TEL 03-5940-2950
報告者：吉田 壮

エレベーター遠隔点検・監視・ご利用状況報告書

2019年6月分の遠隔点検と監視結果をご報告申し上げます。

■昇降機情報

建物名称	ハームハイツ西葛西				
建物番号	43626	機械番号	56SF3627	呼称	2号機

■お客様へのご連絡事項

--

■装置診断結果

場所	内容	判定基準	結果
制御盤/ブレーキ	電源状態		○
	制御盤温度	45℃未満	○
	ブレーキ動作状態		○
	主回路動作状態		○
	制御盤内機器作動状態		○
乗場	乗場ボタン動作状態	90秒以内	○
	乗場ドア開閉状態		○
	乗場ドアスイッチ動作状態		○
かご室	かごボタン動作状態	90秒以内	○
	かごドア開閉状態		○
	かごドアスイッチ動作状態		○
昇降路	安全スイッチ・平形ロープ		○

■性能点検結果 (点検日時: 19/6/4 03:43)

項目	内容	判定基準	結果
走行状態	起動状態(ショック)		○
	加速状態(偏差)	±5%以下	○
	定格走行状態(偏差)	±5%以下	○
	減速状態(偏差)	±5%以下	○
	停止状態(ショック)		○
	停止状態(ショック)		○
各階ドア状態	ドア開状態(時間)	基準値内	○
	ドア閉状態(時間)	基準値内	○
各階着床精度	上昇時誤差	±3mm以下	○
	下降時誤差	±3mm以下	○
非常連絡装置	インターフォン動作状態		○
かご内照明	点灯状態		○
かご内停電灯	点灯状態		○

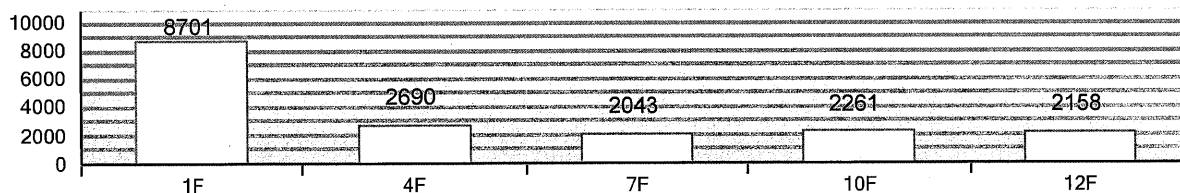
○: 正常でした ※別途報告いたします

装置診断結果は診断期間中の運転データを基に診断した結果を、性能点検結果は遠隔点検日の性能点検結果を記載しています。

■ご利用状況報告 (当月: 2019年5月5日～2019年6月4日)

当月/累計走行回数	14,875/521,906回	当月/累計走行時間	91時間7分/3171時間25分
当月走行距離	322,089m	1日当たり走行距離	10,736m

当月の各階ご利用回数



■通報内容 (期間: 2019年5月5日～2019年6月4日)

受信日時	復旧日時	内容
		期間内で遠隔監視の発報はありませんでした。

2019年6月28日

日本オーチス・エレベータ株式会社
首都圏支店
東京都文京区 大塚二丁目9番3号
住友不動産音羽ビル3階
TEL 03-5940-2950
報告者：吉田 壮

エレベーター遠隔点検・監視・ご利用状況報告書

2019年6月分の遠隔点検と監視結果をご報告申し上げます。

■昇降機情報

建物名称	ハームハイツ西葛西				
建物番号	43626	機械番号	56SF3628	呼称	3号機

■お客様へのご連絡事項

--

■装置診断結果

場所	内容	判定基準	結果
制御盤/ブレーキ	電源状態		○
	制御盤温度	45℃未満	○
	ブレーキ動作状態		○
	主回路動作状態		○
	制御盤内機器作動状態		○
乗場	乗場ボタン動作状態	90秒以内	○
	乗場ドア開閉状態		○
	乗場ドアスイッチ動作状態		○
かご室	かごボタン動作状態	90秒以内	○
	かごドア開閉状態		○
	かごドアスイッチ動作状態		○
昇降路	安全スイッチ・平形ロープ		○

■性能点検結果 (点検日時：19/6/4 03:28)

項目	内容	判定基準	結果
走行状態	起動状態(ショック)		○
	加速状態(偏差)	±5%以下	○
	定格走行状態(偏差)	±5%以下	○
	減速状態(偏差)	±5%以下	○
	停止状態(ショック)		○
	停止状態(ショック)		○
各階ドア状態	ドア開状態(時間)	基準値内	○
	ドア閉状態(時間)	基準値内	○
各階着床精度	上昇時誤差	±3mm以下	○
	下降時誤差	±3mm以下	○
非常連絡装置	インターホン動作状態		○
かご内照明	点灯状態		○
かご内停電灯	点灯状態		○

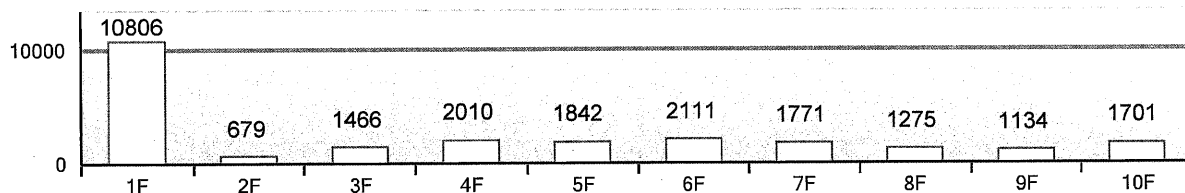
○：正常でした ※別途報告いたします

装置診断結果は診断期間中の運転データを基に診断した結果を、性能点検結果は遠隔点検日の性能点検結果を記載しています。

■ご利用状況報告 (当月：2019年5月5日～2019年6月4日)

当月/累計走行回数	22,511/770,869回	当月/累計走行時間	105時間39分/3555時間37分
当月走行距離	279,951m	1日当たり走行距離	9,331m

当月の各階ご利用回数



■通報内容 (期間：2019年5月5日～2019年6月4日)

受信日時	復旧日時	内容
		期間内で遠隔監視の発報はありませんでした。