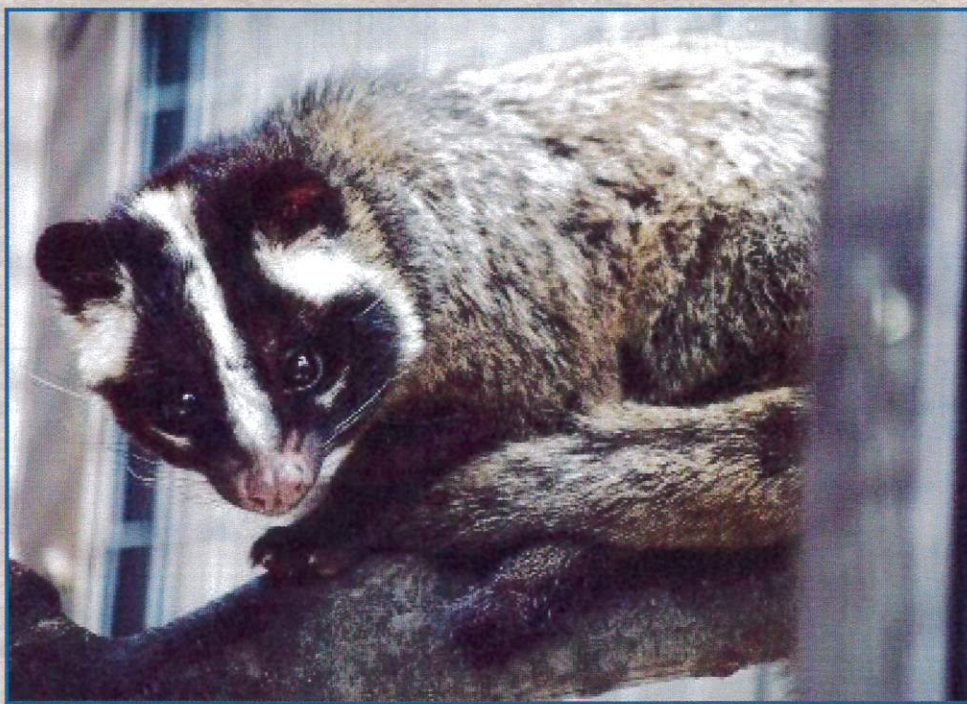


江戸川区

それって、ハクビシンかも...

ハクビシン対策事業

WANTED



都内でハクビシン・アライグマが増加し、家屋への被害が増えています。

江戸川保健所では、生活環境等の被害がある場合に捕獲用檻（箱ワナ）を設置し、ハクビシン等の捕獲を行います。

ハクビシン等にお困りの方は動物管理係までお問い合わせ下さい。

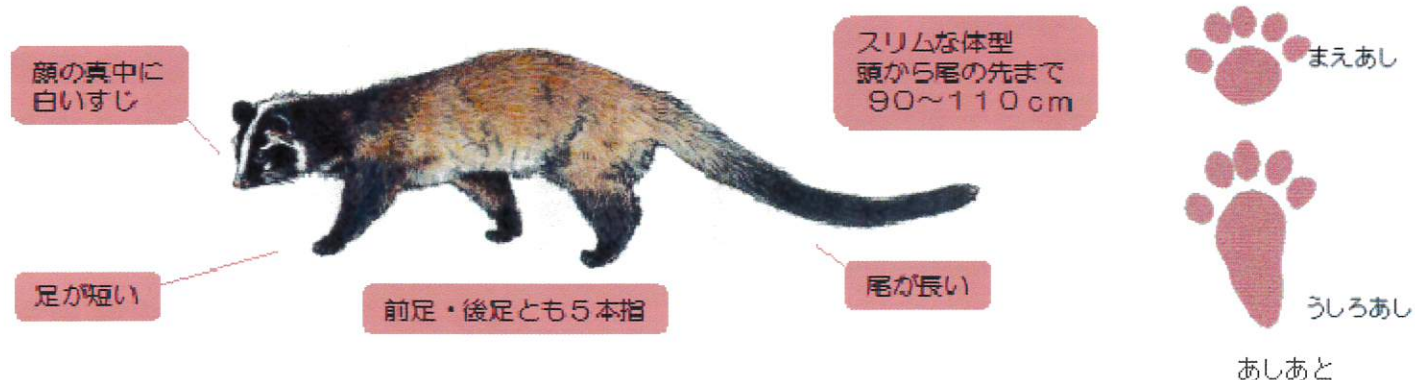
このごろ、こんなこと あいませんか？

- 種類は分からないが、猫くらいの動物を見かけた。
- 目撃した動物は、シッポが長く、鼻筋に白い線があった。
- 犬や猫のエサがいつの間にか食べられた。
- 果樹や家庭菜園が荒らされた。
- 建物や庭に5本指の足跡があった。
- 天井や壁の一部が壊された。
- 天井裏から聞いたことのない足音や物音がした。
- 天井にシミができたり、水滴が落ちてきた。
- 天井裏に糞のようなものが大量にあった。
- 外で猫が大ゲンカしている声が聞こえる。

それって、
ハクビシンかも
しれません！

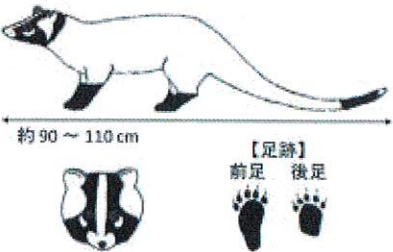
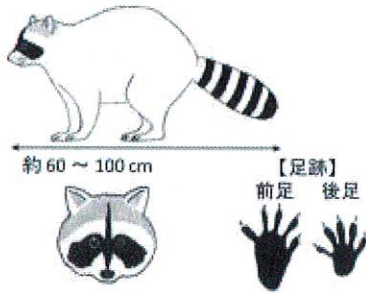
ハクビシン、アライグマの生態

■ ハクビシンの特徴(出典:東京都環境局)



■ アライグマの特徴(出典:東京都環境局)



	ハクビシン	アライグマ
大きさ	成獣：頭から尾の先まで約 90-110 cm、 体重は 3-4 kg 程度	成獣：頭から尾の先まで約 70-90 cm 体重 6-7 kg 程度
特徴	鼻から額にかけて白いスジ、尾が細長い	尾がシマシマ、目の周りが黒いマスク模 様、夜間に耳フチとヒゲが白く目立つ
食べ物	雑食性、特に甘い果物を好む、トウモロコ シなどの野菜、ペットフードなど	雑食性、果物（ブドウやスイカ等）、トウ モロコシなどの野菜、菓子、ペットフード など
繁殖	<ul style="list-style-type: none"> ・繁殖は年間を通じて行われる、明確な繁殖時期はない ・産仔数は、平均 2 頭（1-4 頭） 	<ul style="list-style-type: none"> ・繁殖期は冬（1-3 月）で、春先（4 月）に出産する ・産仔数は、平均 4 頭（1-6 頭）
生活	<ul style="list-style-type: none"> ・高い所が得意、雨どいや柱、電柱なども上手に登る ・電線、細い針金、たるんだロープなどもバランスをとって渡れる ・1m20 cm 程度の高さの柵なら登って超えられる ・小さな隙間（8 cm 四方程度）を、くぐり抜けられる 	<ul style="list-style-type: none"> ・主に夜間に活動する（昼間も活動する） ・木登りが上手で、手先がとても器用
特徴図		

【被害を防ぐために ～屋内や敷地内に入られないようにするために～】

- ・生ごみを庭に放置したり、埋めたりしない。
- ・庭木等に実（特に甘い果物）がなっている場合には、早めに収穫をおこなうか、廃棄する。
- ・食べ物（ペットフード）は目に付くところに置かない。（猫とハクビシンとのケンカの目撃情報があります。庭でペットにエサを与える場合は時間を決め、置きエサはやめること）
- ・庭木の伸びた枝木は早めに剪定する。（庭木の枝が伸びていたりすると、それを伝って屋根からハクビシンが屋内に入ることがあります）
- ・家の周囲に侵入されそうな穴や隙間がないか点検し、あれば塞ぐ。
- ・普段使っていない物置、倉庫は定期的に点検する。（巣を作って子供を産むことがあります）
- ・絶対に餌付けしない。（人に慣れてしまったり、住み着いてしまう可能性があります）

《ハクビシン対策事業の流れ》

ハクビシン・アライグマの被害でお困りの方は、動物管理係（Tel03-3658-3177）にお電話ください。事業の要件に合致するか確認し、捕獲ワナ設置の訪問日時をお約束します。



保健所職員が約束の日時に訪問し、被害状況の確認をし、捕獲ワナを設置します。

※ワナの設置場所は平地のみ（天井裏や床下などへの設置はできません）。



動物がかかっているかどうか、必ず毎日、ワナを点検してください。



捕獲ワナに動物がかかったら、動物管理係（Tel03-3658-3177）にお電話ください。

・ハクビシン、アライグマがかかった場合⇒区が委託契約している業者が回収にお伺いします。

・上記以外の動物（猫など）がかかった場合⇒保健所職員がお伺いし、ワナから逃がします。

※受付は平日の8時30分～17時15分です。土日祝日は回収の電話を受付できません。



捕獲ワナの貸出期間は1カ月間です。期間が終わりましたら、保健所職員が回収にお伺いします。

※捕獲ワナの貸し出し、捕獲された動物の回収費用は無料です。ワナに設置する捕獲エサは、初回は保健所で付けますが、その後は自己負担となります。

【事業の要件】

- ・被害のある場所の所有者からの依頼であり、設置場所が江戸川区内であること。
- ・エサの入れ替えと、毎日の箱ワナの見回り等ができること。
- ・動物が捕獲できた場合に速やかに保健所にご連絡いただけること。
- ・設置期間は最長1カ月間です。
- ・依頼者の敷地内に設置します。ただし、天井裏や床下など特殊な場所や危険を伴う場所には設置できません。
- ・捕獲動物はハクビシンとアライグマに限ります。もし他の動物（猫など）がワナにかかった場合は逃がします。

（担当・問合せ）

江戸川保健所生活衛生課 動物管理係

電話 03-3658-3177

江戸川区東小岩 3-23-3（小岩健康サポートセンター内） 生活衛生課 動物管理係