

えどがわ 統計ニュース

～ 第18号 ～

2019年(平成31年)1月8日発行

発行／江戸川区 経営企画部 広報課 統計係
住所／〒132-8501 江戸川区中央1-4-1
電話／03(5662)6169(直通)

新春の候、町会・自治会長の皆様におかれましては、ますますご清栄のこととお喜び申し上げます。また日頃から各種統計調査に対し、ご理解とご協力を賜り、誠にありがとうございます。

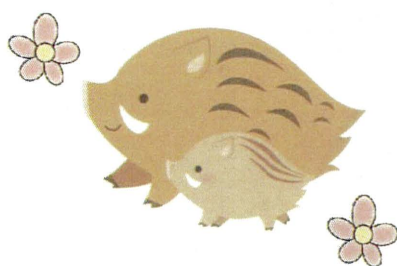
昨年実施されました「工業統計調査」および「住宅・土地統計調査」におきましては、統計調査員の皆様のご協力により、無事に終了することができました。

統計調査を取り巻く環境が厳しさを増す中、調査員の皆様が果たされる役割はとても大きく、そのご努力によって調査の正確性が高められます。町会・自治会長様をはじめ、地域の皆様方のご理解とご協力に対し、あらためて深く感謝申し上げます。

統計調査も時代と共にインターネットの導入が進み、前回、平成27年国勢調査では約3割の方にインターネット回答をご利用いただきました。今年実施予定の「経済センサス-基礎調査」でも、調査員がタブレット端末を使って調査をする新たな試みにも取り組みます。

また2020年には、東京オリンピック・パラリンピックと同時期に国勢調査も実施されるため、地域の皆様の更なるご協力が必要となります。

本年も職員一同、より良い統計調査が実施できるよう職務に取り組んで参りますので、どうぞよろしくお願いいたします。

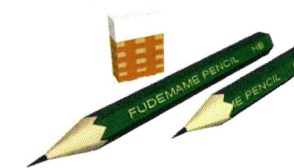


平成31年 1月

江戸川区 広報課



2019年度実施の主な基幹統計調査



経済センサス-基礎調査（総務省）

経済センサスとは・・・

事業所及び企業の基本的構造を明らかにする基礎調査と、経済活動の状況を明らかにする活動調査の二つから成り立っています。

基礎調査の約2年後に活動調査、その約3年後に基礎調査が行われます。

前回は平成28年6月1日を期日とした活動調査が行われました。

調査期間・方法

前回までは期日を定めた調査でしたが、今回は2019年6月から2020年3月までの10か月間を2か月ごとの5期に分けて実施します。

調査員が事業所の外観などから状況を確認し、タブレット端末に情報を入力します。

調査票の配布は新規把握事業所のみとなり、事業所がオンライン又は郵送で回答しますので、調査員回収はありません。

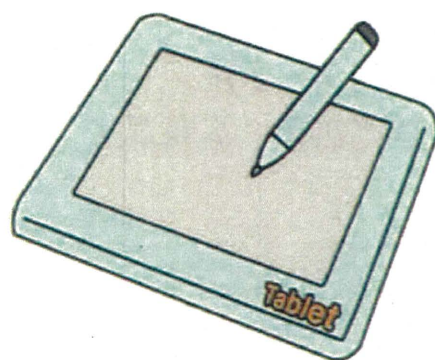
調査対象・内容

民営事業所の事業所名、所在地、活動状況

新規把握事業所は他に従業員数、事業の内容、法人番号、年間総売上額 など

調査員数

1期(2か月間)につき、約14名が活動予定です。



工業統計調査（経済産業省・総務省 毎年）

調査期日：2019年6月1日

調査対象：製造業を営む事業所(従業員数1～3人は除く)

調査内容：事業所名・従業員数・製造品名・出荷額 など

調査方法：調査員が事業所を訪問し、調査票を配布・回収します

調査員数と活動期間：約45名(予定) 2019年5月上旬～6月下旬

全国消費実態調査（総務省 5年ごと）

2019年10月～11月にかけて、江戸川区約34万世帯のうち約70世帯を対象として実施します。

家計の収入・支出及び貯蓄・負債、耐久消費財、住宅・宅地などの家計資産を調査します。

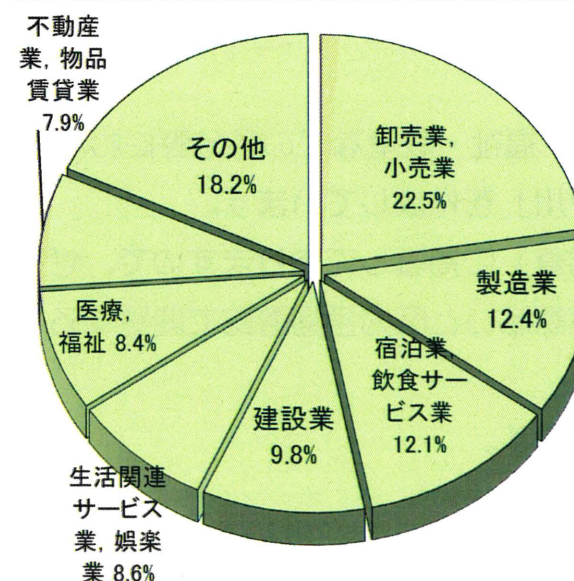
農林業センサス（農林水産省 5年ごと）

2020年2月1日を期日として、農林業を営む経営体のうち、生産又は作業に係る面積・頭数が一定以上のものを対象に、農林業の生産や就業の実態を調査します。



「経済センサス-活動調査」 産業大分類別事業所数の構成比

平成28年6月1日現在 事業所数:20,228



センサス (census) の語源

古代ローマに「センソール」という職の役人がいました。

この役職は5年ごとにローマ市民の数などを調査することを仕事としており、センソールが行う調査を『センサス』と呼んでいたといわれています。

このことから『センサス』とは、通常すべてを調査の対象とし、個々の対象に調査票を使って全般的な多項目にわたる調査を行うことを意味します。

平成30年統計調査員表彰～おめでとうございます～

統計調査にご尽力いただいた皆様に、昨年、下記のとおり各種表彰が行われました。

(順不同)

東京都知事感謝状(統計功労)

小川 恵子 様 (平井六丁目東町会)

経済産業省所管統計調査功労表彰

中俣 扶美枝 様 (東四町会)

首藤 千幸 様 (西一之江中辻町会)



永年統計調査員感謝状

高橋 百百子 様 (一之江馬場六親会) 保戸田 茂行 様 (仲町町会)

信太 輝美 様 (宇喜田十八軒自治会)

～*～*～* 「統計江戸川」について *～*～*～

統計係では毎年、江戸川区の人口・産業・環境・福祉・教育などの各分野にわたって、基本的な統計資料を総合的に収録した「統計江戸川」を作成しています。

江戸川区のホームページ(区政情報/統計・調査)に掲載しておりますので、ぜひご活用ください。また、冊子は江戸川区役所広報課窓口と区内各図書館で閲覧することができます。

平成30年版は平成31年3月までに公開予定です。