

## 調査点検写真報告

調査番号 平成 30 年度 10月

調査名 エントランス駐車場入口植栽アッパーライト

調査箇所 エントランス駐車場入口植栽

調査住所 バームハイツ西葛西

工 期 調査点検 平成 30 年 10 月 25 日

平成 年 月 日

調査者 松丸電工 松丸







調査、点検アッパーライト

---

---

---

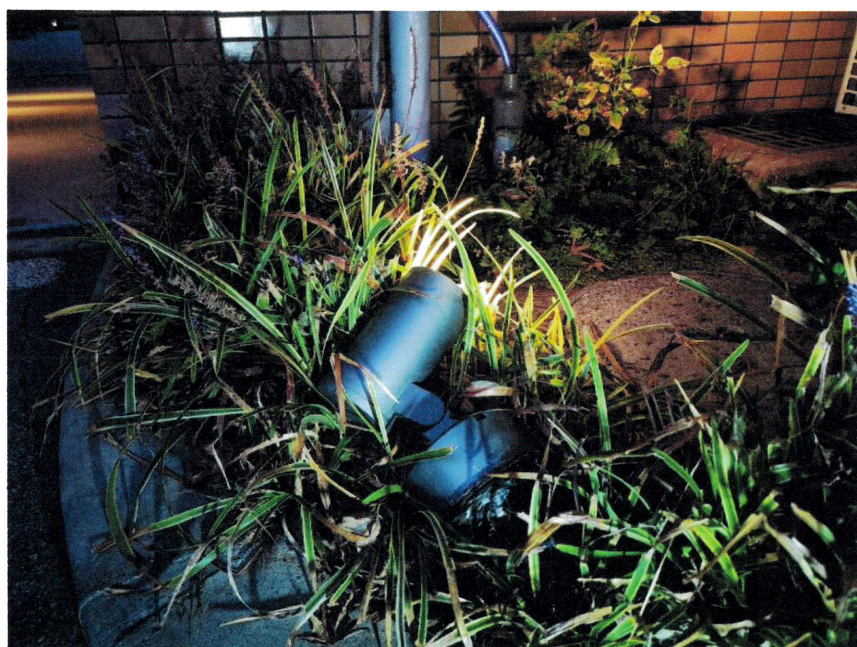
---

---

---

---

---



アッパーライト転倒

---

---

---

---

---

---

---

---





電源BOX

---

---

---

---

---

---

---

---



電源切離し

漏電, 感電防止のため

---

---

---

---

---

---

---

---



---

---

---

---

---

---

---

---





---

---

---

---

---

---

---

---



---

---

---

---

---

---

---

---



アッパーライト台座スパイク部品  
破損

---

---

---

---

---

---

---

---





道路側庭園灯

灯具カバー破損



修理後