

〒 134 - 0088

東京都江戸川区

西葛西 3-3-13

OTIS

発行日: 2018年10月18日

日本オーチス・エレベーター株式会社

首都圏支店

東京都文京区大塚二丁目9番3号

TEL 03-5940-2950

バームハイツ西葛西 管理室 御中

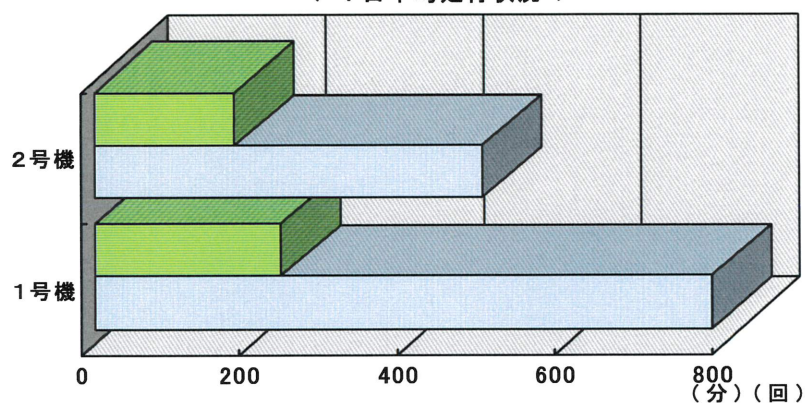
報告者

遠藤 英樹

建物名: バームハイツ西葛西

貴建物内エレベーターの 2018年07月 ~ 2018年09月 のご利用状況を下記の通りご報告申し上げます。

&lt; 1日平均走行状況 &gt;



■ 走行時間(分)

走行距離

10,773m

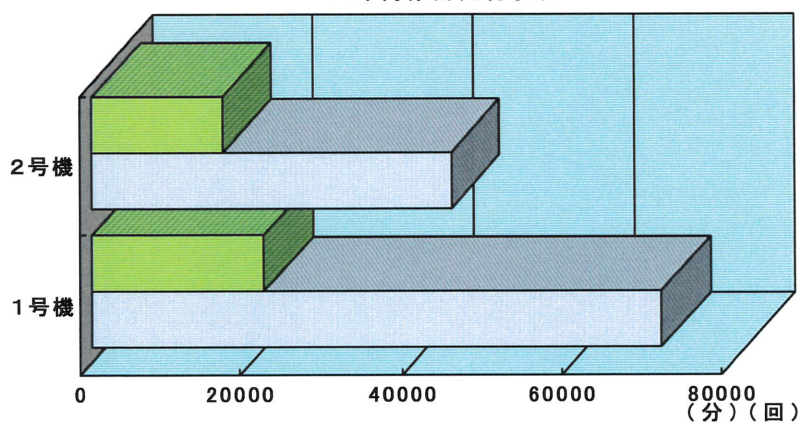
□ 走行回数(回)

8,544m

ご参考: 一般的なエレベーターの1日平均の走行量

走行回数	約 400 回	走行時間	約 90 分
------	---------	------	--------

&lt; 3ヶ月累計走行状況 &gt;



■ 累計走行時間(分)

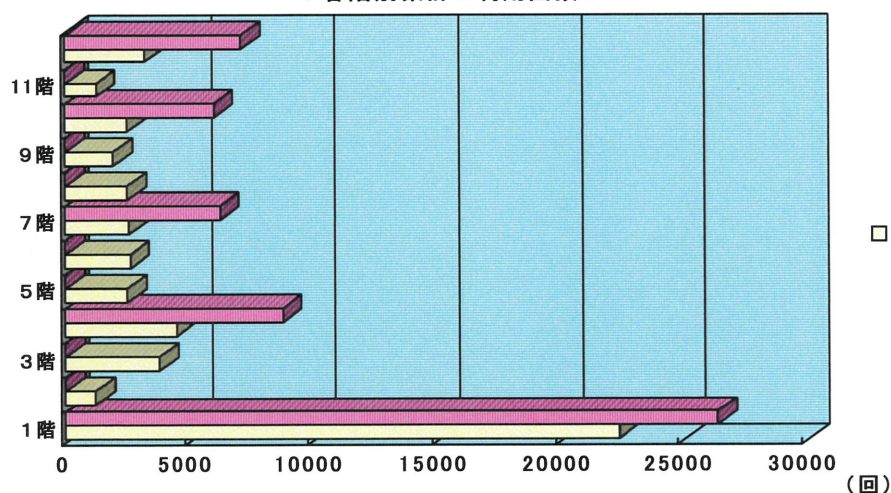
累計走行距離

980,423m

□ 累計走行回数(回)

777,553m

&lt; 各階別累計ご利用回数 &gt;



□ 1号機

■ 2号機

〒 134 - 0088  
東京都江戸川区  
西葛西 3-3-13

**OTIS** 発行日: 2018年10月18日  
日本オーチス・エレベーター株式会社  
首都圏支店  
東京都文京区大塚二丁目9番3号

バームハイツ西葛西 管理室 御中

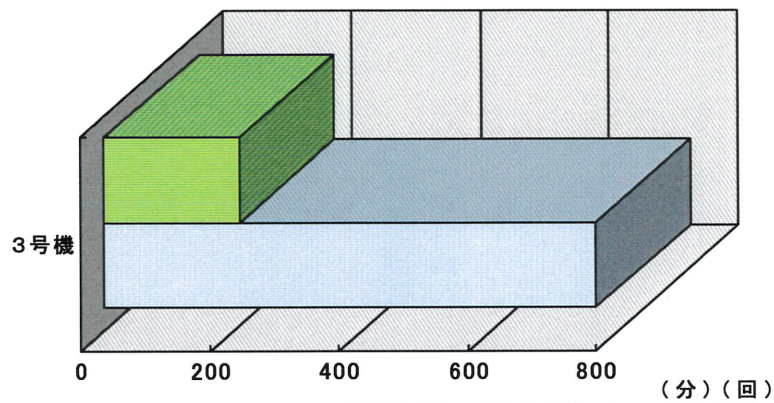
TEL 03-5940-2950

報告者 遠藤 英樹

建物名: バームハイツ西葛西

貴建物内エレベーターの 2018年07月 ~ 2018年09月 のご利用状況を下記の通りご報告申し上げます。

＜ 1日平均走行状況 ＞



■ 走行時間(分)

走行距離

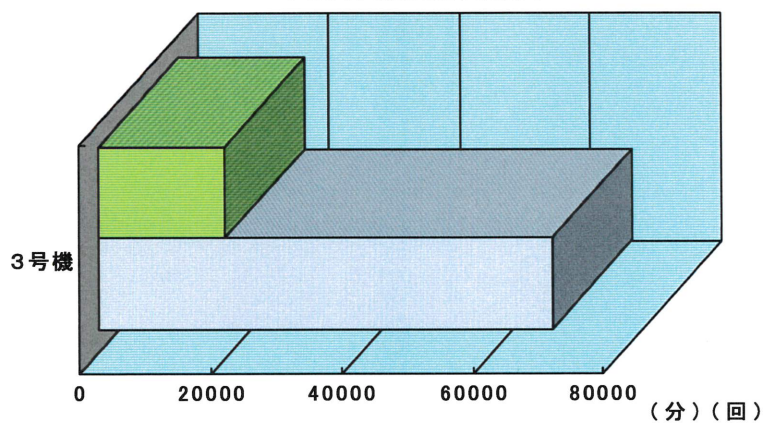
9,026m

□ 走行回数(回)

ご参考: 一般的なエレベーターの1日平均の走行量

走行回数 約 400回 走行時間 約 90分

＜ 3ヶ月累計走行状況 ＞



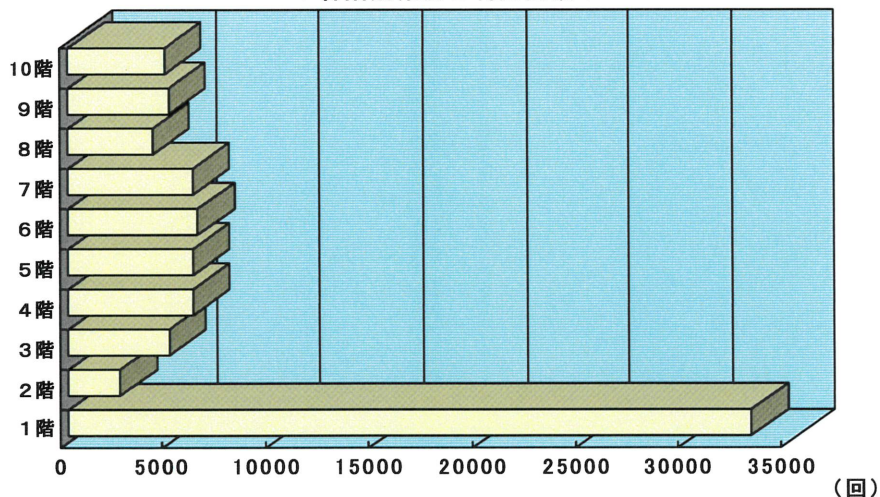
■ 累計走行時間(分)

累計走行距離

821,417m

□ 累計走行回数(回)

＜ 各階別累計ご利用回数 ＞



□ 3号機