

〒 134 - 0088

東京都江戸川区

西葛西 3 - 3 - 1 3

OTIS

発行日: 2018年04月24日

日本オーチス・エレベーター株式会社

首都圏支店

東京都文京区大塚二丁目9番3号

住友不動産音羽ビル

TEL 03-5940-2950

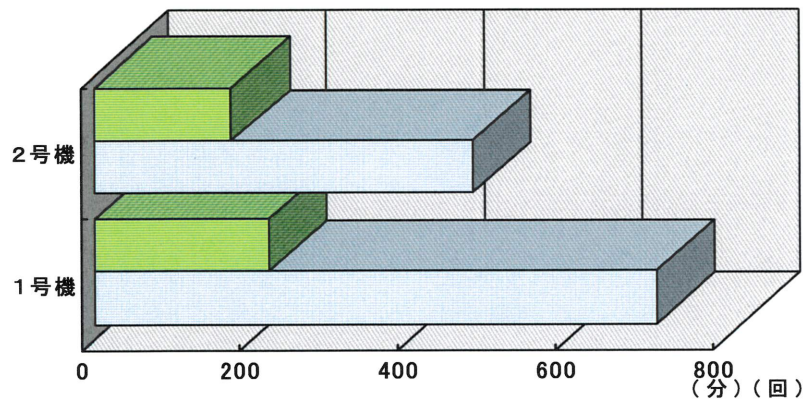
バームハイツ西葛西 管理室 御中

報告者 遠藤 英樹

建物名: バームハイツ西葛西

貴建物内エレベーターの 2018年01月 ~ 2018年03月 のご利用状況を下記の通りご報告申し上げます。

< 1日平均走行状況 >



■ 走行時間(分)

□ 走行回数(回)

走行距離

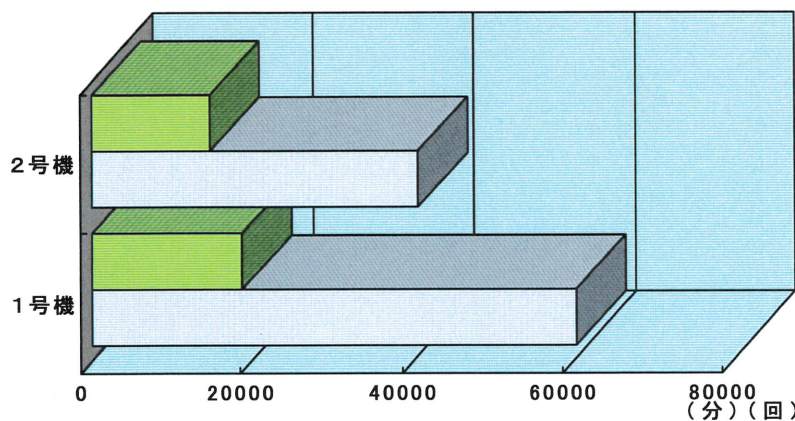
10,216m

10,895m

ご参考: 一般的なエレベーターの1日平均の走行量

走行回数 約 400回 走行時間 約 90分

< 3ヶ月累計走行状況 >



■ 累計走行時間(分)

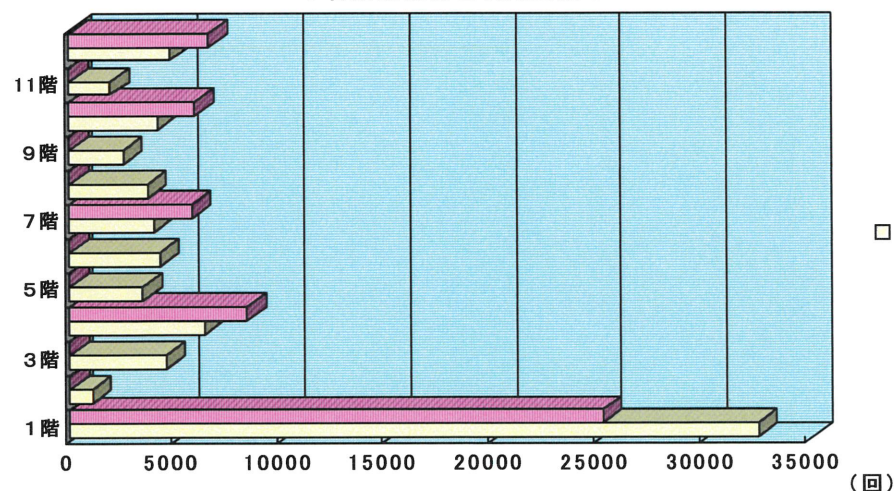
□ 累計走行回数(回)

累計走行距離

868,416m

926,121m

< 各階別累計ご利用回数 >



□ 1号機

■ 2号機

〒 134 - 0088

東京都江戸川区

西葛西 3-3-13

OTIS

発行日: 2018年04月24日

日本オーチス・エレベーター株式会社

首都圏支店

東京都文京区大塚二丁目9番3号

住友不動産音羽ビル

TEL 03-5940-2950

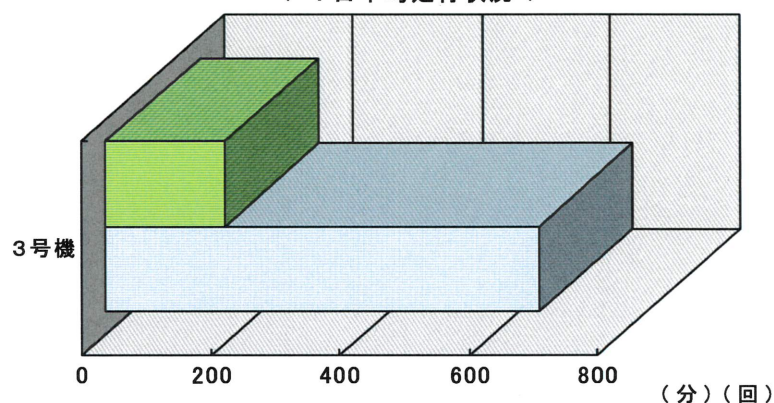
バームハイツ西葛西 管理室 御中

報告者 遠藤 英樹

建物名: バームハイツ西葛西

貴建物内エレベーターの 2018年01月 ~ 2018年03月 のご利用状況を下記の通りご報告申し上げます。

< 1日平均走行状況 >



■ 走行時間(分)

走行距離

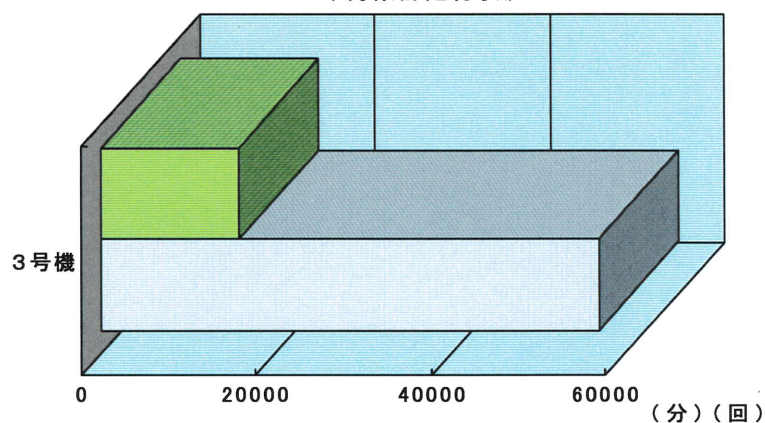
8,023m

□ 走行回数(回)

ご参考: 一般的なエレベーターの1日平均の走行量

走行回数	約 400 回	走行時間	約 90 分
------	---------	------	--------

< 3ヶ月累計走行状況 >



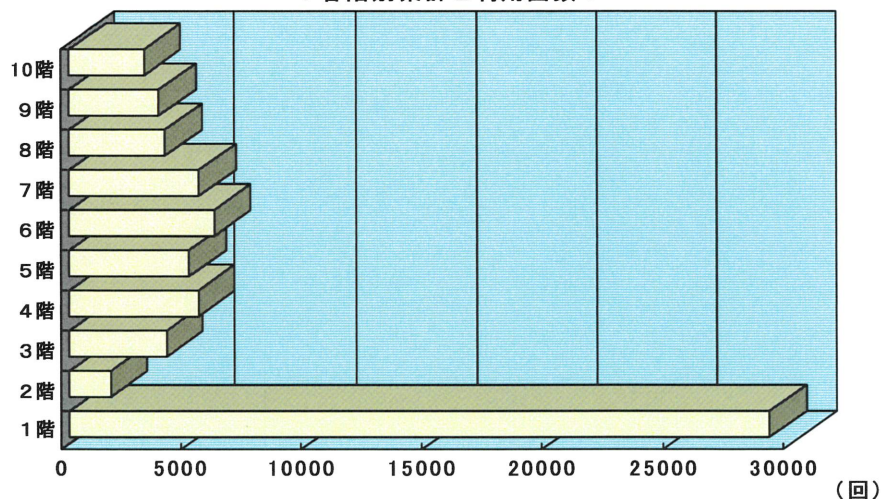
■ 累計走行時間(分)

累計走行距離

682,018m

□ 累計走行回数(回)

< 各階別累計ご利用回数 >



□ 3号機