

ファミリーヘルス推進員制度について

1. 制度の概要

地域の活力は、健康によってこそ支えられます。超高齢化社会を迎え地域に根ざした健康づくり活動などの必要性から、推進員の皆さんへの期待が高まっています。

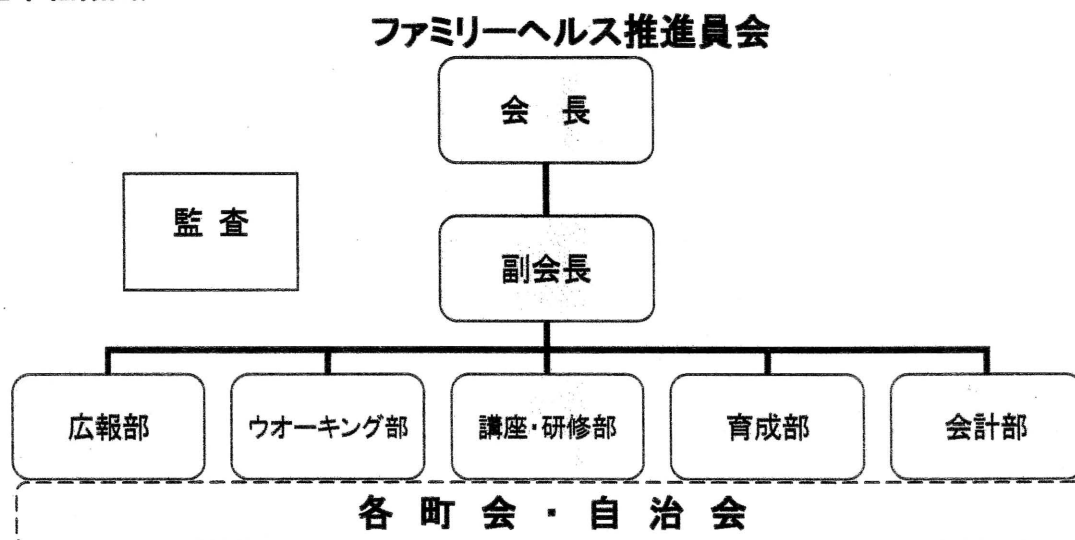
- (1) 目 的 家庭の健康づくりを推進し、さらには地域への浸透をはかること。
- (2) 設 立 昭和61年度
- (3) 任 期 2年間、次期は平成30年6月～平成32年5月（第14期）
- (4) 推 薦 等 町会・自治会長の推薦、区長からの委嘱
- (5) 活 動 費 ファミリーヘルス推進員会に対する活動費補助

2. ファミリーヘルス推進員会

(1) 推進員で構成する組織《根拠:推進員会会則》

推進員の活動が、個人や家庭から町会・自治会へ、そして地域へと幅広く活躍できるように、平成16年度から「ファミリーヘルス推進員会」を組織しました。

(基本組織図)



広 報 部 ファミリーヘルス通信の発行、推進員会活動のPRなど

ウォーキング部 日常的なウォーキングの普及、ウォーキング大会の開催など

講 座 ・ 研 修 部 各地区全体を対象にした健康講座・研修会の開催など

育 成 部 ボランティア講座の開催、地域ミニデいの普及や子育てひろばへの協力など

会 計 部 補助金の管理（推進員会や各部の会計）

※ 会員の合意により、部の名称変更やこれ以外の部を作ることができます。

(2) 補助金交付団体《根拠:江戸川区ファミリーヘルス推進員会活動費補助要綱》

ファミリーヘルス推進員会は、江戸川区により、その活動内容が公益上必要であると認められ、事業を補助すると認められた団体です。補助金の使途は、補助金の交付対象となる事業です。

3. ファミリーヘルス推進員の活動

推進員は、健康サポートセンターを拠点として、町会・自治会や地域内、ときには区内全域で活動しています。葛西地区においては、清新町・葛西・なぎさ健康サポートセンターを拠点として、地域の皆さんの健康づくりのお手伝いをしています。この活動は、地域の健康づくりに大きな成果を上げています。

協同・分担し様々な活動を行っています

(1) 地域での健康講座の開催

地域の皆さんの希望に応じ、町会・自治会単位で、あるいは複数の町会・自治会と合同で開催します。

(2) 健康づくりに関する情報の提供

町会・自治会内で推進員活動のPRを行います。健康相談が必要な方に、健康サポートセンターを紹介します。

(3) 地域ミニデイサービスの運営

熟年者の閉じこもりを防ぎ、本人・家族・地域を活性化し、介護予防に役立つ活動です。

(4) 健康ウォーキングの普及

ウォーキング大会の企画・運営を行います。手軽にできる運動として、ウォーキングの普及を行います。

(5) ファミリーヘルス通信の発行

各推進員会の活動情報や、健康サポートセンターからの健康情報を掲載し、町会・自治会の回覧などで地域へ配信します。

(6) 健康診査等の受診勧奨

地域のみなさまが健康な毎日を送るため、毎年1回、健康診査を受診するよう勧めます。

(7) その他

地域まつりなどの各種イベントに参加し、健康コーナーの運営や推進員活動をPRします。

他…

★主な活動と推進員の声★

私達の研修も
あります♪

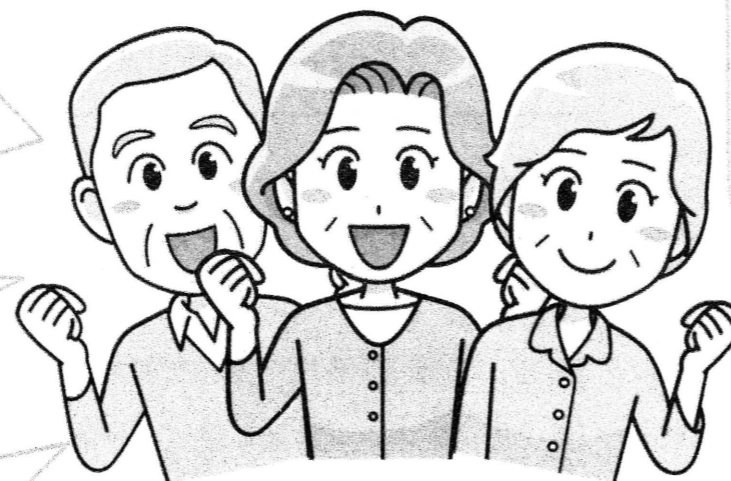
★健康講座の開催★

地域みんなの役に立つ講座を企画！
皆に喜んで頂いてます♪
私たちも勉強になります！

男性も
大歓迎！

★ボランティア育成★

地域ミニデイサービス(※)や子育て広場のボランティアの育成もサポートしています♪



ファミリーヘルス推進員

★健康ウォーキングの普及★

3～4月に開催される健康ウォーキング大会に向け準備万端!!
日常的なウォーキングもサポートしています♪

★ファミリーヘルス通信の発行★

皆様に役立つ健康情報や、健康長寿の方へのインタビューを記事にして通信を作成！
見ていただいていますか？

葛西地区

健康ウォーキング大会 無料

日程・集合時間	集合場所・往復コース・距離
3月17日(土) 9時15分 (9時から受け付け)	虹の広場集合～臨海橋～葛西臨海公園～清新町緑道入口 (⑨ 4km・⑩ 7km)
3月18日(日) 9時30分 (9時から受け付け)	なぎさニュータウン中央広場集合～葛西臨海公園 (⑪ 5km・⑫ 7km)
4月1日(日) 9時 (8時30分から受け付け)	宇喜田小学校集合～新川遊歩道 (⑬ 4km・⑭ 6km)

※ 閉じこもりがちな熟年者の方に集まってお楽しみいただき、ボランティアと一緒に健康体操・小物作り・茶話会・季節の行事などを行っています。

ファミリーヘルスだより
なぎさ
第50号 平成30年2月発行

発行所：なぎさ地区ファミリーヘルス推進員会
事務局：なぎさ健康サポートセンター
江戸川区南葛西7-1-2
TEL: 5875-1100

ファミリーヘルス通信

発行所：葛西地区ファミリーヘルス推進員会事務局
事務局：葛西健康サポートセンター
江戸川区葛西1-1-1
TEL: 5875-1100

葛西地区

2018年発行
すこやか
ファミリーヘルス推進員は、健康サポートセンターと連携して、地域の健康づくりを推進しています。
葛西地区健康サポートセンター
TEL: 5875-1100

清新町地区

4 ファミリーヘルス推進員会協議会

(1)ファミリーヘルス推進員会協議会《根拠:協議会会則》

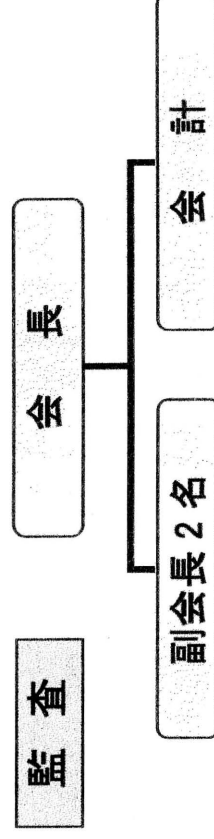
- ① 各地区推進員の会長・副会長で構成します。
- ② 健康部健康サービス課健康サービス係内に事務局を設置します。

(2)連絡調整組織

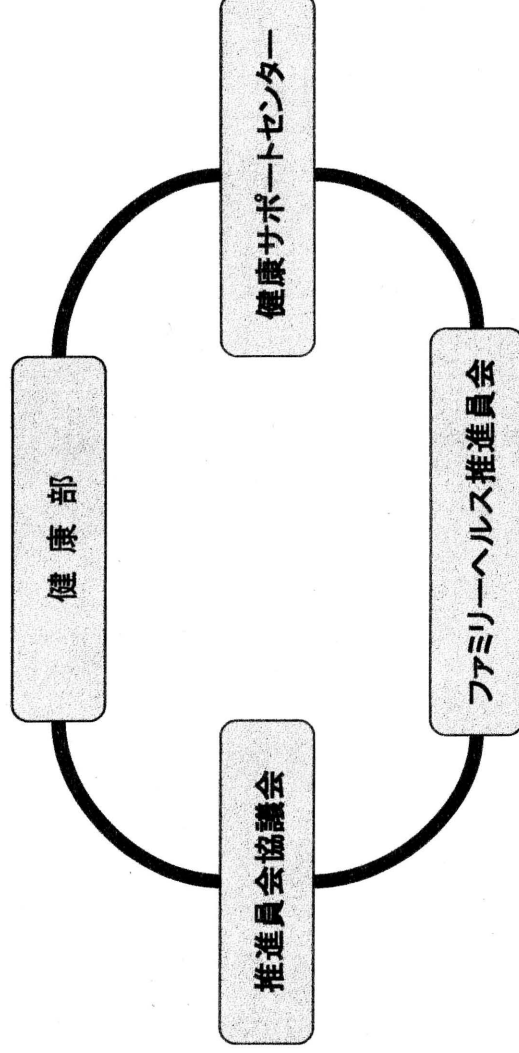
- ① 各地区推進員の活動内容報告や情報提供の役割を担います。
- ② 江戸川区健康部との連絡調整を行い、各地区推進員会を支援します。

(組織図)

ファミリーヘルス推進員会協議会



(相関図)



推進員の活動は、ファミリーヘルス推進員会と推進員協議会及び健康サポートセンターが支援します。

平成30年度は2年に1度の“ファミリーヘルス推進員”改選の年です。是非、お一人でも多くご推薦いただきますよう、よろしく願います。 (前任者の更新も可能です)

【参考】

(平成29年4月1日現在)

地区	推薦 町会・自治会数	ファミリーヘルス 推進員数(人)
清新町	14	25
葛西	33	59
なぎさ	11	17