

えどがわくへいわきねんてんじしつ  
**江戸川区平和祈念展示室**



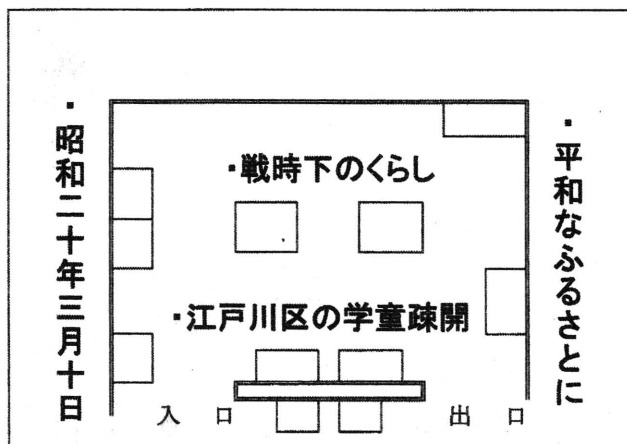
## ○平和祈念展示室について

昭和20年3月10日未明の大空襲で、一夜にして市内では推定10万人、区内でも約800人の尊い命が失われました。

私たちは、この日を忘れることなく、平和への想いを新たに今後も戦争の悲惨さと平和の大切さを次の世代に伝えていかなければなりません。このたび戦争の悲惨な経験を風化させず、平和への想いをさらに確かなものとするを祈念して、平成30年3月10日に常設の平和祈念展示室を設けました。

この展示室は、4つのテーマに沿って、区民から寄託された戦争資料や解説パネル等約150点を展示しています。

## ○展示マップ



## ○展示内容

### ・昭和二十年三月十日

昭和20年3月10日未明、アメリカ軍の大型爆撃機B29による空襲によって一夜にして市内では推定10万人、区内でも約800人の尊い命が失われました。焼夷弾や焼けた硬貨等、この大空襲の凄まじさを示す数々の資料や図表、実際に被災した方々の体験談のパネルなどを展示し、当時の状況を伝えます。

### ・江戸川区の学童疎開

昭和19年8月に江戸川区内の児童が、山形県内の20か所に疎開しました。

これは戦争がいよいよ激しくなるなか、東京等の都市においては、食糧事情の悪化や本土空襲のおそれさえ出てくるなかで、児童を戦禍から守り、教育を続けるために、国策として実施されました。

疎開先からの手紙等を展示するとともに、学童疎開をきっかけに生まれた山形県鶴岡市との交流についても解説します。

### ・戦時下の暮らし

日本が戦争へと歩みを進めていくなか当然江戸川区民も無関係ではいられませんでした。人々は、徴兵され兵役に就く出征兵士のために、寄せ書きや千人針を作り、送り出しました。

そのような状況下でも国民は、警防団や隣組を組織し、一致団結して地域を守りました。当時の区民の生活状況が分かる展示内容です。

### ・平和なふるさとに

江戸川区民は敗戦の焼け跡から復興を果たし、さらに幾多の苦難を乗り越えて平和で安全なふるさとを築いてきました。平成7年12月1日には平和都市宣言を行うなど、江戸川区内では戦争で犠牲になった方々を慰霊し、平和への誓いを新たにすること業が続けられており、ここではその活動を紹介しています。

# えどがわくへいわとしせんげん ○江戸川区平和都市宣言

えどがわく かこいくた こんなん の こ  
江戸川区は、過去幾多の困難を乗り越え、  
へいわ あんじゅう  
平和で安住できるまちになった。

みず みどり かこ すば きょうど  
水と緑に囲まれた、この素晴らしい郷土を  
つぎ せだい まも つた  
次の世代に守り伝えよう。

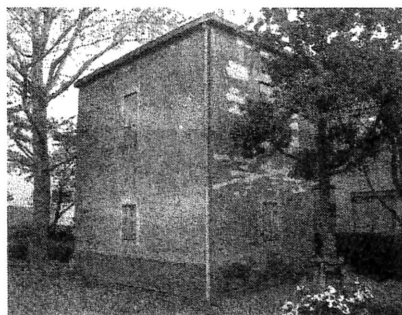
せん ごじゅうねん せいめい とうと へいわ  
戦後五十年にあたり、生命の尊さと平和の  
たいせつ ふか こころ めい こうきゅう へいわ はんえい  
大切さを深く心に銘じ、恒久の平和と繁栄  
を希求して、ここに江戸川区は、平和都市で  
あることを宣言する。

平成七年十二月一日

江戸川区

# えどがわくやくしよきゅうぶんしよこ ○江戸川区役所旧文書庫

こまつがわ りんせつ こまつがわ  
小松川さくらホールに隣接する小松川さく  
ら公園内にあるこの文書庫は、大正13年に建  
てられたものですが、コンクリート造りのため  
とうきょうだいこうしゅう や のこ げんざい とうじ すがた  
東京大空襲でも焼け残り、現在も当時の姿を



とど どう  
留めており、同  
こうえんない せ  
公園内にある世  
だい むす へいわ  
代を結ぶ平和の  
ぞう せん  
像とともに、戦  
争の悲惨さと平  
和への想いを  
つた  
伝えています。

# りようあんない ○ご利用案内

かいせつ  
(平成30年3月10日開設)

しよざいち えどがわく こまつがわ ちょうめ ばんごう  
所在地 江戸川区小松川三丁目6番3号

こまつがわ ない  
小松川さくらホール内

かいかんにちじ ごぜん じ ごご じ ぶん  
開館日時 午前9時～午後9時30分

きゅうかんび  
(休館日 12月28日～1月4日)

といあわ さき  
問合せ先 江戸川区総務部総務課総務係

でんわ  
Tel: 5662-6194

こうつうあんない とえいしんじゅくせん ひがしおおじまえき とほ  
交通案内 都営新宿線「東大島駅」徒歩

10分

とえい とえいしんじゅくせん ひがし  
(都営バス) 都営新宿線「東

おおじまえき ひらいえきけい  
大島駅」から〔平28・平井駅経

ゆ ひがしおおじまえきもどり〕 こまつがわけんこう  
由東大島駅戻「小松川健康

サポートセンター前」徒歩1分

とえい ひらいえき  
(都営バス) JR「平井駅」から

〔平28・平井駅經由東大島駅

もどり こまつがわけんこう  
戻「小松川健康サポートセン

ター前」徒歩1分

