

# 西葛西小だより

江戸川区立西葛西小学校 校長 鈴木 陽一

1月号  
平成30年  
1月9日



## 今年一年を楽しく安心して過ごすために

校長 鈴木 陽一

初春の候、皆様におかれましてはますますご健勝のこととお慶び申し上げます。平成30年の年頭にあたり、日頃より本校の教育活動に深いご理解・ご協力をいただいておりますことに改めて御礼申し上げます。西葛西小学校を支えてくださる皆様にとって幸多い一年であることを祈念しております。

さて、昨年11月27日から12月1日まで、「チャレンジ・ザ・ドリーム（職場体験学習）」で西葛西中学校の4人の中学生が本校での職場体験に臨みました。期間中は、用務主事さんのお仕事、低学年クラスの授業の補助、放課後のすすくすくスクールのお手伝い等を体験しました。「長なわ記録会」とも重なり、学校行事にも参加しました。全員が本校の卒業生でしたので、在学中を知る先生方からは「ずいぶん立派に成長したね」と褒められていました。また、児童からは「たくさん遊んでもらった」「長なわで跳べるコツを教えてもらった」「バスケが上手」「走るのが速い」「最後の体育での演技がかっこよかった」と先輩への憧れの声が多くありました。

その中学生に、小学校時代との違いは？と尋ねると、「勉強が専門的になる」「部活が楽しい」そして「携帯（スマホ）を使うようになって、便利な反面誤解もある」という答えが返ってきました。

成長した中学生、憧れの中学生にとっても携帯（スマホ）のSNS等でのトラブルは身近な問題のようです。SNS等の情報がいろいろな誤解を起こしていることに関して、ジャーナリストの下村健一さんは、雑誌のインタビューで次のように述べています。

「情報を受けるときは、第一に『まだわからないよね？』でとりあえず止め、第二に『事実かな、意見・印象かな？』で仕分けをし、第三に『他の見え方もないかな？』で事実を別の立場で見、第四に『隠れているものはないかな？』で一部の情報がすべてと思わないこと。」

「情報を発するときには、第一に『何を伝えたいの？』と伝えたいことを確認する、第二に『決め付けていないかな？』と正確さを確認する、第三に『傷つけていないかな？』と優しさを確認する、第四に『これで伝わるかな？』と相手に伝わる易しい表現になっているかを確認すること。」

「情報を受け取るときには『四つの疑問』をもち、情報を発信するときには明確さ・正確さ・優しさ・易しさの『四つの自問』でチェックする。子供たちが情報に主体的に向き合い『四つの疑問』と『四つの自問』を使えるようになると、無用な誤解や混乱はかなり防げるはずです。」

インターネットの普及により子供たちの生活様式は大きく変化してきています。インターネットは暮らしを便利で豊かなものにしてくれる反面、トラブルや問題行動につながることも少なくありません。学年が上がるほどその傾向は強くなっていきます。道具を持たせることだけでなく、思いやりの気持ちを持って道具を正しく使えるよう、『江戸川っ子・家庭ルール』の振り返りを通してインターネット等のルールづくりを含めた学校と家庭の双方向型の健全育成を図っていきますので、ご家庭におかれましてはご確認をお願いいたします。

今年も子供たちそして保護者、地域の皆様の笑顔があふれる安全・安心な学校を目指し、教職員一同尽力して参ります。昨年と変わらぬご理解・ご協力・ご支援をどうぞよろしくお願いいたします。

## 「家庭科より」



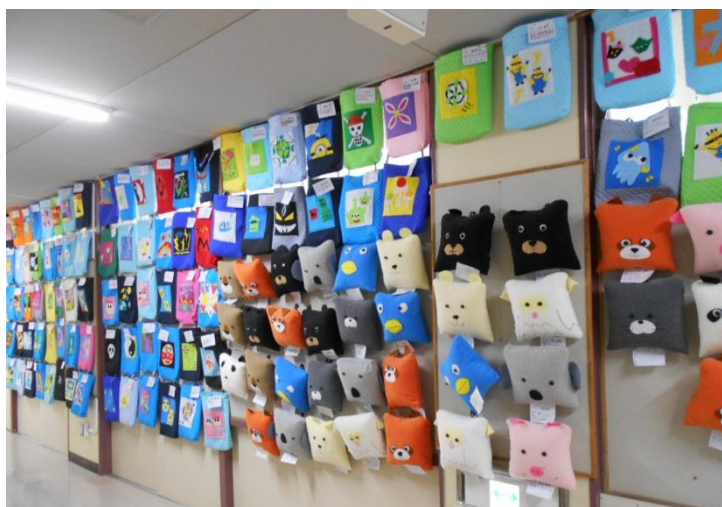
高学年の家庭科の学習では、児童が被服作品の製作や調理実習などに熱心に取り組んでいます。

5年生は、初めてのミシンにチャレンジしました。保護者の方に応援に入っただきながらミシンの使い方をマスターし、手提げ袋を作りました。自分でデザインしたポケットのついた、世界で一つだけの手提げ袋が完成しました。

6年生は、動物クッションを作りました。手縫い、ミシン、ボタン付け、刺しゅうなど小学校で学習した技術をすべて使って製作しました。よく見ると動物の表情が一人一人違っていてかわいらしいです。

今後も、子供たちが家庭生活を大切に楽しくする力を伸ばしていけるようにしていきたいと思います。

家庭科 長谷川 沙織



日	曜	1月の主な行事予定	日	曜	1月の主な行事予定
1	月	元日	16	火	計測3年 B時程6時間 ユニセフ募金終 理科学習移動プラネタリウム(4)
2	火		17	水	計測2年 B時程4時間
3	水		18	木	計測1年 持久走週間 避難訓練
4	木		19	金	B時程6時間
5	金	冬季休業日終	20	土	学校公開(道徳授業地区公開講座)給食なし B時程4時間 生活リズム調べ終
6	土		21	日	江戸川っ子・家庭ルール週間終
7	日		22	月	生活リズム調べ回収 SC B時程4時間
8	月	成人の日	23	火	
9	火	B時程 始業式 安全指導	24	水	持久走週間終 学校給食週間始 読み聞かせ
10	水	B時程4時間	25	木	クラブ ウィンター前検診(5)
11	木	校内書初め大会 計測5年 給食始 委員会	26	金	校内書初め展示終 2年学年活動(バター作り)
12	金	校内書初め大会 計測6年 ユニセフ募金始	27	土	
13	土		28	日	
14	日		29	月	SC 色覚検査その1(放課後1,4年希望者)
15	月	生活リズム調べ始 校内書初め展示始 SC 計測4年 江戸川っ子・家庭ルール週間始	30	火	ウィンタースクール1日目(〜2/2) 学校給食週間終わり 色覚検査その2(放課後1,4年希望者)
SC…スクールカウンセラー 12日(金)〜16日(火)土日を除く。ユニセフ募金を行います。			31	水	ウィンタースクール2日目 B時程4時間