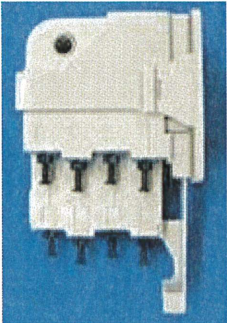


MN/MP番号	MP153803001	世帯数	144	建物階数	13
統合SO番号	*****	その他：SP記事 管理人様に挨拶し調査実施。縦・横系通線OK。一部縦系配管通線不可。MDFより各IDFまで縦系配管がありますが、20m程度でスチールが止まってしまいます。中継等があると思われるが、共用部等では見当たらず、床下は設備の配管等がある。			
マンション名	バームハイツ西葛西 B・C棟				

縦・横系通線OK。一部縦系配管通線不可。MDFより各IDFまで縦系配管がありますが、20m程度でスチールが止まってしまいます。中継等があると思われるが、共用部等では見当たらず、床下は設備の配管等があり確認できませんでした。その為、縦系配管の新設が必要です。付帯工事 P.BOX新設W100H100D75 47ヶ、中継BOX穴あけ20Φ×14、鋼板穴あけ20Φ×7、コア抜き20Φ×6(壁厚100mm)、配管PF28×63m、配管PF16×63m。

付帯工事
P.BOX新設W100H100D75 47ヶ
中継BOX穴あけ20Φ×14
鋼板穴あけ20Φ×7
コア抜き20Φ×6(壁厚100mm)
配管PF28×63m
配管PF16×63m

1SMインドア新設×14本
1F MDF～2F IDFに 18m
1F MDF～3F IDFに 41m
1F MDF～3F IDFに 60m
1F MDF～3F IDFに 76m
1F MDF～3F IDFに 86m
1F MDF～2F IDFに 79m
1F MDF～2F IDFに 87m
2F IDF～2F IDFに 28m
2F IDF～2F IDFに 36m
2F IDF～2F IDFに 42m
1F MDF～2F IDFに 127m
2F IDF～2F IDFに 28m
2F IDF～2F IDFに 36m
2F IDF～2F IDFに 42m



■ 構内ブロック図

4SP番号	8SP番号	8SP番号に紐づく部屋番号
4SP①	8SP①	110 210 310 410 509 608 708 806 904 1004 1103 1201
	8SP②	111 211 311 411 510 609 709 807 905 1005 1104 1202 1301
	8SP③	112 212 312 412 511 610 710 808 906 1006 1105 1203
	8SP④	113 213 313 413 512 611 711 809 907 1007 1106 1204 1302
4SP②	8SP①	114 214 314 414 513 612 712 810 908 1008 1107 1205
	8SP②	115 215 315 415 514 613 713 811 909 1009 1108 1206 1303
	8SP③	116 216 316 416 515 614 714 812 910 1010 1109 1207
	8SP④	117 217 317 417 516 615 715 813 911 1011 1110 1208 1304
4SP③	8SP①	118 218 318 418 517 616 716 814 912 1012 1111 1209
	8SP②	219 220 319 320 419 420 518 519 617 618 717 718 815 913 1013
	8SP③	119 221 321 421 520
	8SP④	222 223 322 323 422 423
4SP④	8SP①	224 324 424
	8SP②	120 225 325 425
	8SP③	110 210 310 410 509 608 708 806 904 1004 1103 1201 (増設)
	8SP④	111 211 311 411 510 609 709 807 905 1005 1104 1202 1301 (増設)
4SP⑤	8SP①	112 212 312 412 511 610 710 808 906 1006 1105 1203 (増設)
	8SP②	113 213 313 413 512 611 711 809 907 1007 1106 1204 1302 (増設)
	8SP③	114 214 314 414 513 612 712 810 908 1008 1107 1205 (増設)
	8SP④	115 215 315 415 514 613 713 811 909 1009 1108 1206 1303 (増設)
4SP⑥	8SP①	116 216 316 416 515 614 714 812 910 1010 1109 1207 (増設)
	8SP②	117 217 317 417 516 615 715 813 911 1011 1110 1208 1304 (増設)
	8SP③	118 218 318 418 517 616 716 814 912 1012 1111 1209 (増設)
	8SP④	219 220 319 320 419 420 518 519 617 618 717 718 815 913 1013 (増設)

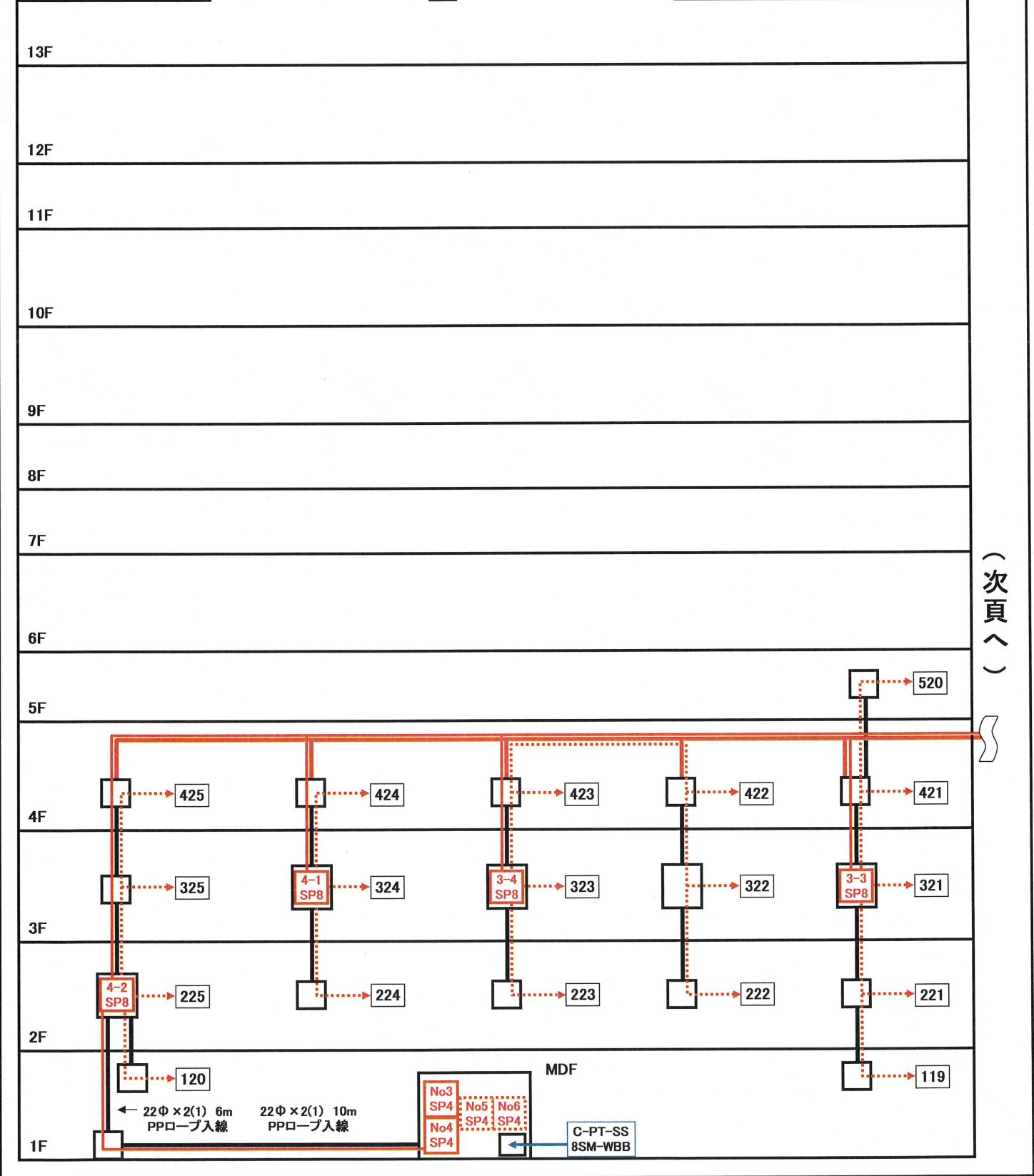
導入判定	条件付OK	NG理由	
実施日	平成25年12月2日	ビル名	バームハイツ西葛西 B・C棟
住所	江戸川区西葛西3-3-13	立会い者	立会い無し
		実施会社・氏名	株式会社 ミライト 江川

MN/MP番号	MP153803001	世帯数	144	建物階数	13
統合SO番号	*****	その他：SP記事 管理人様に挨拶し調査実施。縦・横系通線OK。一部縦系配管通線不可。MDFより各IDFまで縦系配管がありますが、20m程度でスチールが止まってしまいます。中継策があると思われますが、共用部策では見当たらず、床下は設備の配管策があ			
マンション名	バームハイツ西葛西 B・C棟				

2F～6F IDF間
22Φ×2(1) 12m
217室系統のみP.Pロープ入線

IDF～中継、各中継間
16Φ×1(0) 3m
217室系統のみP.Pロープ入線

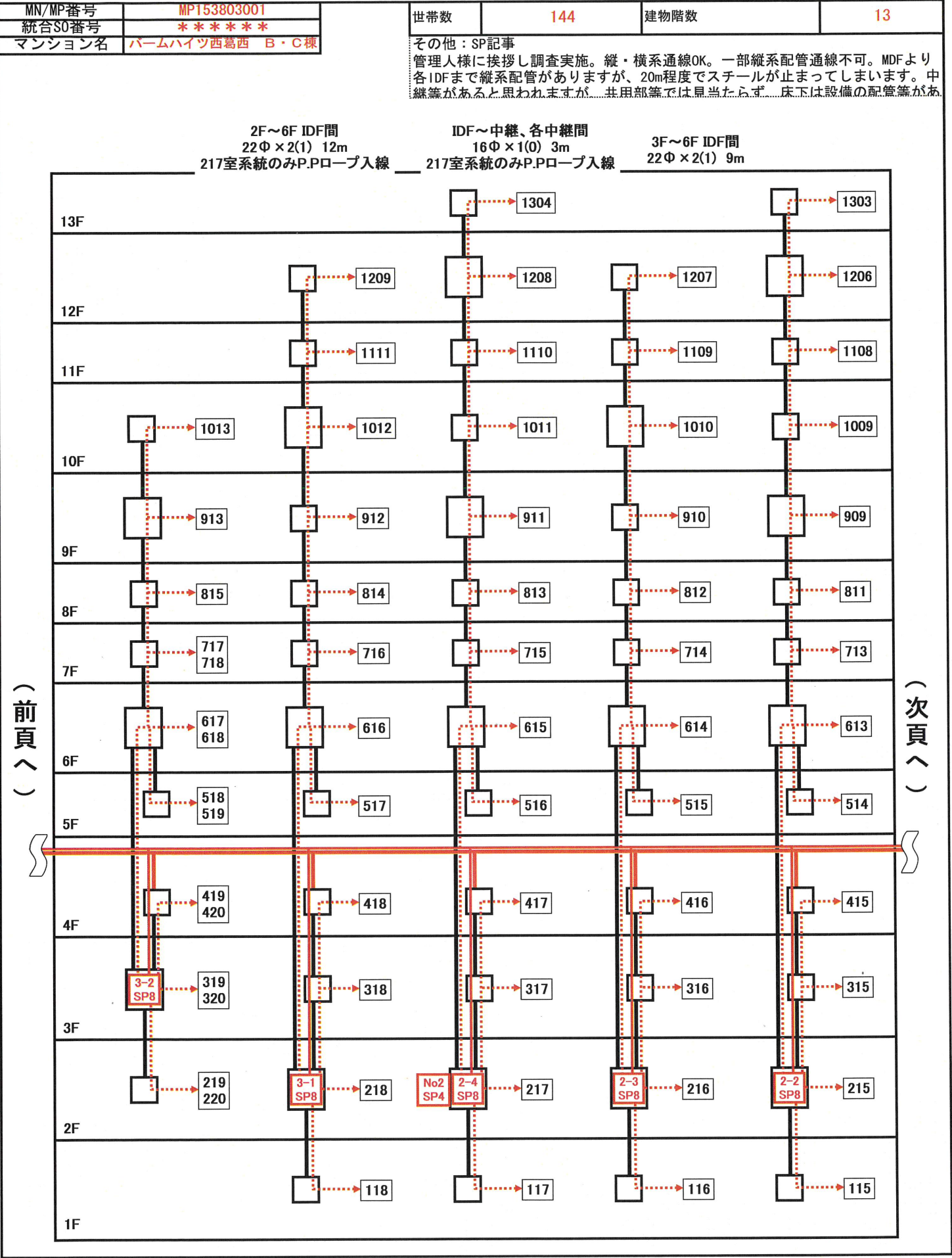
3F～6F IDF間
22Φ×2(1) 9m



(次頁へ)

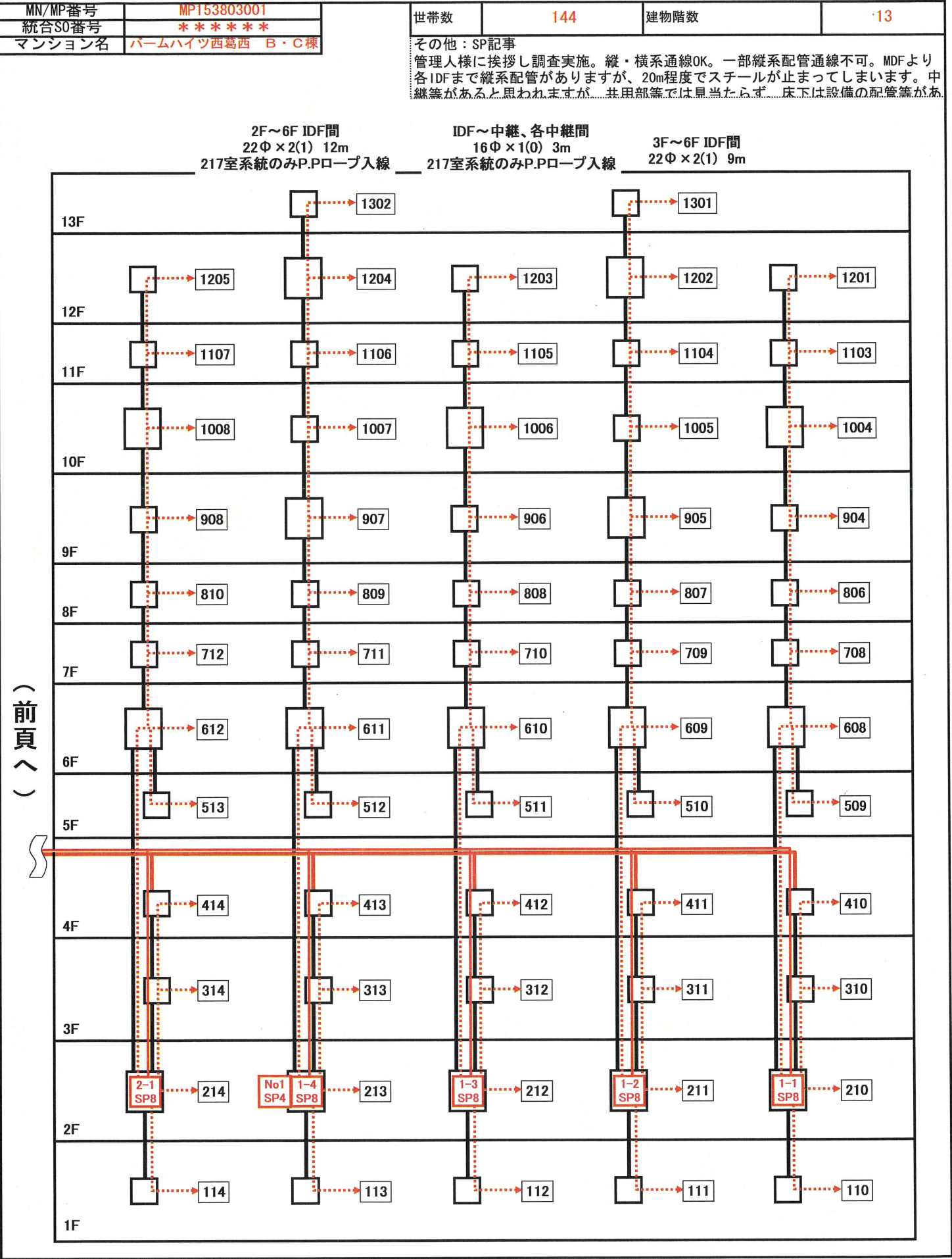
導入判定	条件付OK	NG理由	
実施日	平成25年12月2日	ビル名	バームハイツ西葛西 B・C棟
住所	江戸川区西葛西3-3-13	立会い者	立会い無し
		実施会社・氏名	株式会社 ミライト 江川

様式1 現場調査結果お客様ご提案図面 (構内ブロック図 3/4)



導入判定	条件付OK	NG理由	
実施日	平成25年12月2日	ビル名	パームハイツ西葛西 B・C棟
住所	江戸川区西葛西3-3-13	立会い者	立会い無し
		実施会社・氏名	株式会社 ミライト 江川

様式1 現場調査結果お客様ご提案図面 (構内ブロック図 4/4)



MN/MP番号	MP153803001	世帯数	144	建物階数	13
統合S0番号	*****	その他：SP記事 管理人様に挨拶し調査実施。縦・横系通線OK。一部縦系配管通線不可。MDFより各IDFまで縦系配管がありますが、20m程度でスチールが止まってしまいます。中継等があると思われませんが、共用部等では見当たらず、床下は設備の配管等			
マンション名	バームハイツ西葛西 B・C棟				

縦・横系通線OK。一部縦系配管通線不可。MDFより各IDFまで縦系配管がありますが、20m程度でスチールが止まってしまいます。中継等があると思われませんが、共用部等では見当たらず、床下は設備の配管等が確認できませんでした。その為、縦系配管の新設が必要です。付帯工事 P.BOX新設W100H100D75 47ヶ、中継BOX穴あけ20Φ×14、鋼板穴あけ20Φ×7、コア抜き20Φ×6(壁厚100mm)、配管PF28×63m、配管PF16×63m。

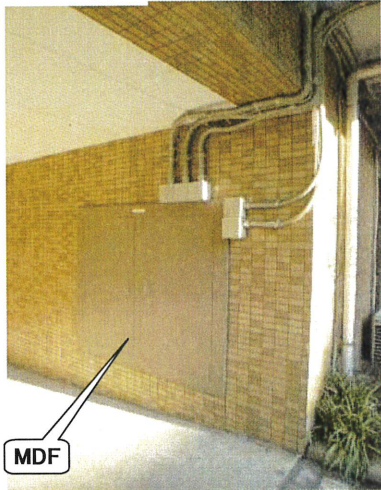
建物外観



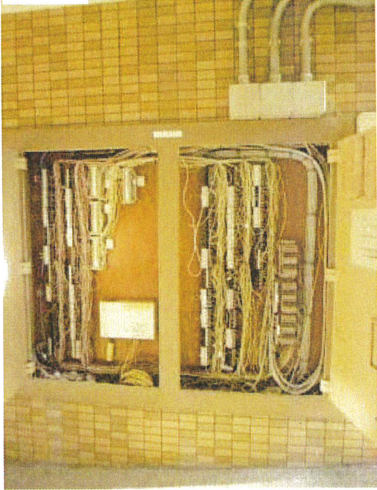
付帯工事
P.BOX新設W100H100D75 47ヶ
中継BOX穴あけ20Φ×14
鋼板穴あけ20Φ×7
コア抜き20Φ×6(壁厚100mm)
配管PF28×63m
配管PF16×63m

MDFサイズ
W1630
H1340
D160

1F MDF周辺



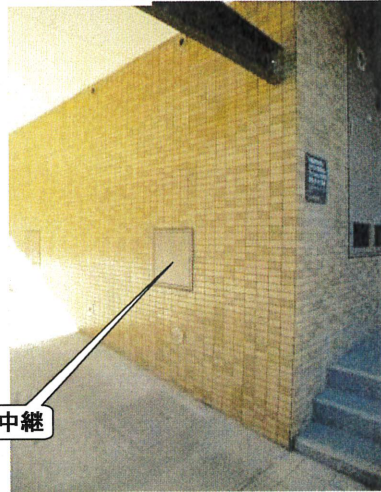
MDF内



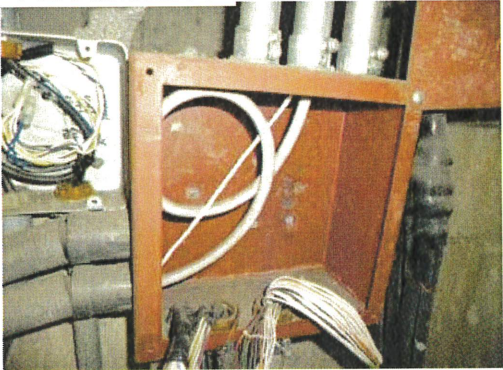
C-PT-SS
8SM-WBB



1F 中継周辺



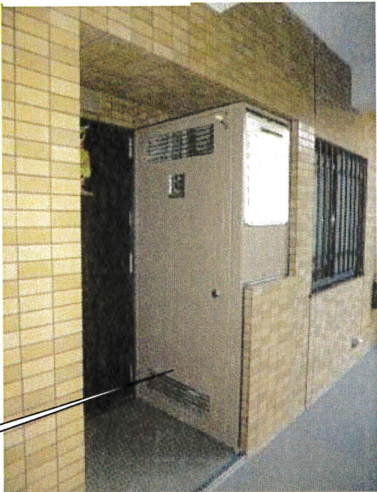
中継内 縦系配管状況



導入判定	条件付OK	NG理由	
実施日	平成25年12月2日	ビル名	バームハイツ西葛西 B・C棟
住所	江戸川区西葛西3-3-13	立会い者	立会い無し
その他記事		実施会社・氏名	株式会社 ミライト 江川

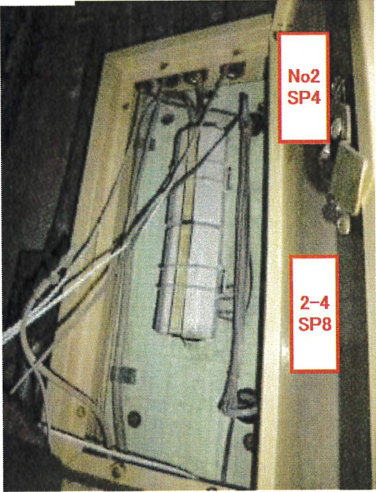
MN/MP番号	MP153803001	世帯数	144	建物階数	13
統合S0番号	*****	その他：SP記事 管理人様に挨拶し調査実施。縦・横系通線OK。一部縦系配管通線不可。MDFより各IDFまで縦系配管がありますが、20m程度でスチールが止まってしまいます。中継等があると思われますが、共用部等では見当たらず。床下は設備の配管等			
マンション名	バームハイツ西葛西 B・C棟				

217室横 IDF周辺




IDF


IDF内



IDF内 縦・横系配管状況




615室横 IDF周辺




IDF

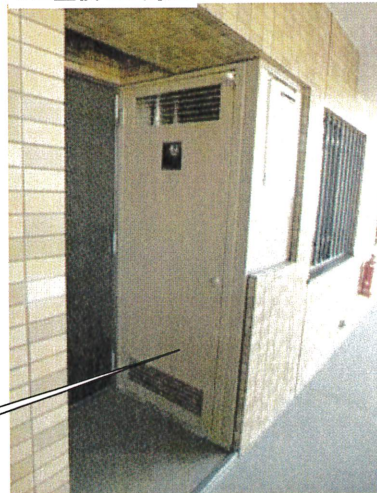
IDF内



IDF内 縦・横系配管状況

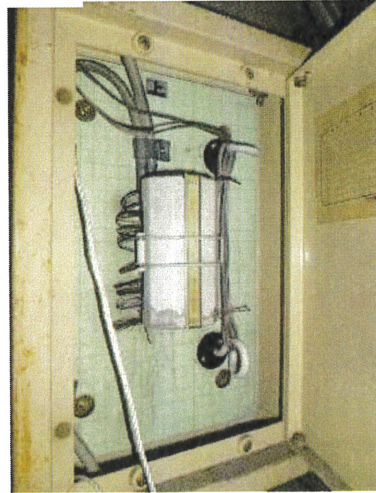


912室横 IDF周辺




IDF

IDF内



IDF内 縦・横系配管状況



導入判定	条件付OK	NG理由	
実施日	平成25年12月2日	ビル名	バームハイツ西葛西 B・C棟
住所	江戸川区西葛西3-3-13	立会い者	立会い無し
その他記事		実施会社・氏名	株式会社 ミライト 江川

MN/MP番号	MP153803001	世帯数	144	建物階数	13
統合S0番号	*****	その他：SP記事 管理人様に挨拶し調査実施。縦・横系通線OK。一部縦系配管通線不可。MDFより各IDFまで縦系配管がありますが、20m程度でスチールが止まってしまいます。中継等があると思われますが、共用部等では見当たらず。床下は設備の配管等			
マンション名	バームハイツ西葛西 B・C棟				

各階のIDF、中継の状況、場所は117室系統と同様です。

1208室横 IDF周辺

IDF

IDF内

IDF内 縦・横系配管状況

117室横 中継周辺

中継

中継内 縦・横系配管状況

317室横 中継周辺

中継

中継内 縦・横系配管状況

417室横 中継周辺

中継

中継内 縦・横系配管状況

516室横 中継周辺

中継

中継内 縦・横系配管状況

導入判定	条件付OK	NG理由	
実施日	平成25年12月2日	ビル名	バームハイツ西葛西 B・C棟
住所	江戸川区西葛西3-3-13	立会い者	立会い無し
その他記事		実施会社・氏名	株式会社 ミライト 江川

MN/MP番号	MP153803001	世帯数	144	建物階数	13
統合S0番号	*****	その他：SP記事 管理人様に挨拶し調査実施。縦・横系通線OK。一部縦系配管通線不可。MDFより各IDFまで縦系配管がありますが、20m程度でスチールが止まってしまいます。中継等があると思われますが、共用部等では見当たらず。床下は設備の配管等。			
マンション名	バームハイツ西葛西 B・C棟				

各階のIDF、中継の状況、場所は117室系統と同様です。

715室横 中継周辺



中継

中継内 縦・横系配管状況



813室横 中継周辺



中継

中継内 縦・横系配管状況



1011室横 中継周辺



中継

中継内 縦・横系配管状況



1110室横 中継周辺



中継

中継内 縦・横系配管状況



1304室横 中継周辺



中継

中継内 縦・横系配管状況



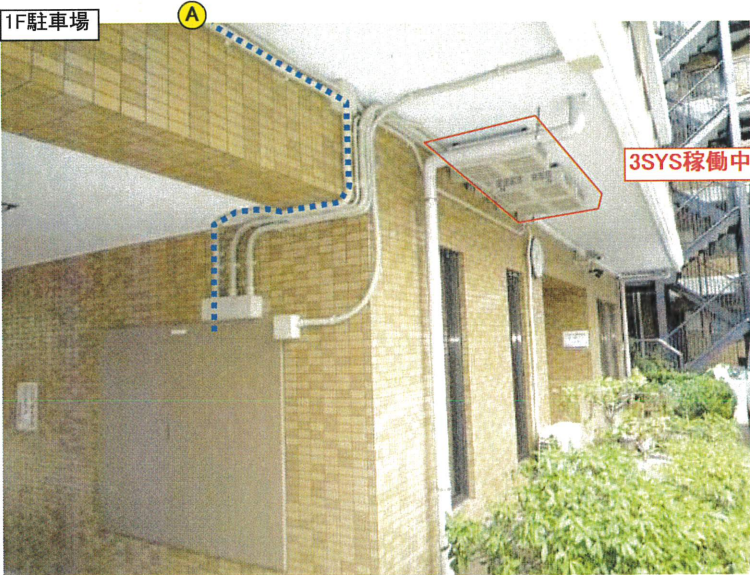
導入判定	条件付OK	NG理由	
実施日	平成25年12月2日	ビル名	バームハイツ西葛西 B・C棟
住所	江戸川区西葛西3-3-13	立会い者	立会い無し
その他記事		実施会社・氏名	株式会社 ミライト 江川

MN/MP番号	MP153803001
統合S0番号	*****
マンション名	バームハイツ西葛西 B・C棟

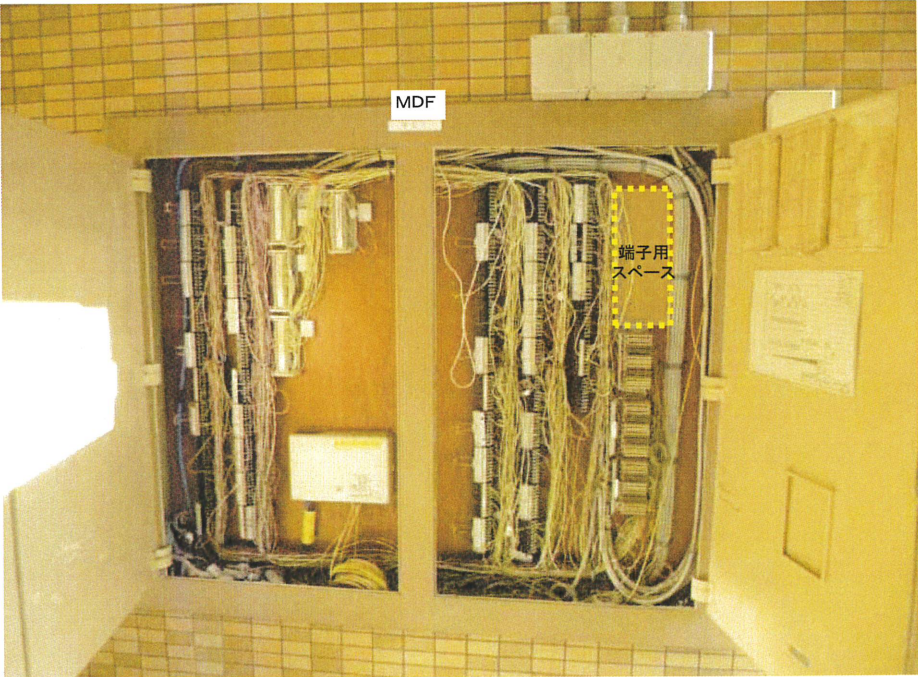
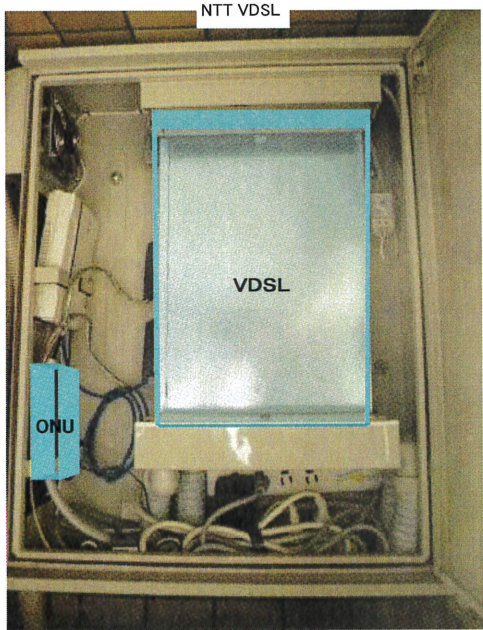
世帯数	144	建物階数	13
-----	-----	------	----

その他：SP記事
管理人様に挨拶し調査実施。縦・横系通線OK。一部縦系配管通線不可。MDFより各IDFまで縦系配管がありますが、20m程度でスチールが止まってしまいます。中継等があると思われますが、共用部等では見当たらず。床下は設備の配管等

現在4SYS稼働中、5SYS増設にてフルカバーになります。
付帯工事無しで1SYS増設可能。6SYS目以降増設時に別途付帯工事が必要です。



MDF～NTT VDSL間、既設配管利用(12m)



導入判定	条件付OK	NG理由	
実施日	平成25年12月2日	ビル名	バームハイツ西葛西 B・C棟
住所	江戸川区西葛西3-3-13	立会い者	立会い無し
その他記事		実施会社・氏名	株式会社 ミライト 江川