

■ 構内ブロック図

4SP番号	8SP番号	8SP番号に紐づく部屋番号
4SP①	8SP①	101 201 301 401
	8SP②	102 202 302 402 501
	8SP③	103 203 303 403 502 601 701
	8SP④	104 204 304 404 503 602 702 801
4SP②	8SP①	105 205 305 405 504 603 703 802 901 1001
	8SP②	106 206 306 406 505 604 704 803 902 1002 1101
	8SP③	107 207 307 407 506 605 705 804 903 1003 1102
	8SP④	108 208 308 408 507 606 706 805 904
4SP③	8SP①	109 209 309 409 508 607 707
	8SP②	105 205 305 405 504 603 703 802 901 1001 (増設)
	8SP③	106 206 306 406 505 604 704 803 902 1002 1101 (増設)
	8SP④	107 207 307 407 506 605 705 804 903 1003 1102 (増設)
4SP③	8SP④	108 208 308 408 507 606 706 805 904 (増設)

導入判定	条件付OK	NG理由	
実施日	平成25年12月2日	ビル名	バームハイツ西葛西 A棟
住所	江戸川区西葛西3-3-13	立会い者	立会い無し
その他記事		実施会社・氏名	株式会社 ミライト 江川

様式1 現場調査結果お客様ご提案図面 (構内ブロック図 2/2 )

MN/MP番号MP153798001  
統合SO番号\*\*\*\*\*  
マンション名バームハイツ西葛西 A棟

世帯数71  
建物階数11  
その他：SP記事  
管理人様に挨拶し調査実施。縦・横系通線OK。一部縦系配管通線不可。MDFより各IDFまで縦系配管がありますが、15m程度でスチールが止まってしまいます。中継策があると思われますが、共用部策では見当たらず、ユニット等の入口も見当たらず。

2F～5F IDF間  
22Φ×2(1) 9m  
2F～6F IDF間  
22Φ×2(1) 12m  
IDF～中継、各中継間  
16Φ×1(0) 3m  
106室系統のみP.Pロープ入線  
106室系統のみP.Pロープ入線

11F  
10F  
9F  
8F  
7F  
6F  
5F  
4F  
3F  
2F  
1F

1001  
901  
802  
703  
603  
504  
405  
305  
205  
105

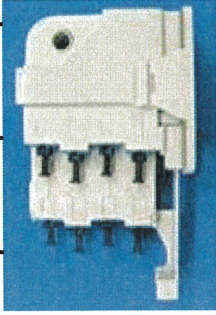
801  
702  
602  
503  
404  
304  
204  
104

701  
601  
502  
403  
303  
203  
103

501  
402  
302  
202  
102

401  
301  
201  
101

1SMインドア新設×7本  
1F MDF～2F IDFに 64m  
1F MDF～3F IDFに 55m  
1F MDF～2F IDFに 36m  
1F MDF～2F IDFに 18m  
1F MDF～2F IDFに 20m  
1F MDF～3F IDFに 27m  
1F MDF～2F IDFに 26m



(前頁へ)

構内ブロック図

4SP番号	8SP番号	8SP番号に紐づく部屋番号
4SP①	8SP①	101 201 301 401
	8SP②	102 202 302 402 501
	8SP③	103 203 303 403 502 601 701
	8SP④	104 204 304 404 503 602 702 801
4SP②	8SP①	105 205 305 405 504 603 703 802 901 1001
	8SP②	106 206 306 406 505 604 704 803 902 1002 1101
	8SP③	107 207 307 407 506 605 705 804 903 1003 1102
	8SP④	108 208 308 408 507 606 706 805
4SP③	8SP①	109 209 309 409 508 607 707
	8SP②	105 205 305 405 504 603 703 802 901 1001 (増設)
	8SP③	106 206 306 406 505 604 704 803 902 1002 1101 (増設)
	8SP④	107 207 307 407 506 605 705 804 903 1003 1102 (増設)
4SP③	8SP④	108 208 308 408 507 606 706 805 904 (増設)

導入判定条件付OK  
NG理由

実施日平成25年12月2日  
住所江戸川区西葛西3-3-13  
その他記事

ビル名バームハイツ西葛西 A棟  
立会い者立会い無し  
実施会社・氏名株式会社 ミライト 江川



MN/MP番号	MP153798001	世帯数	71	建物階数	11
統合SO番号	*****	その他：SP記事 管理人様に挨拶し調査実施。縦・横系通線OK。一部縦系配管通線不可。MDFより各1DFまで縦系配管がありますが、15m程度でスチールが止まってしまいます。中継等があると思われますが、共用部等では見当たらず。ピット等の入口も見			
マンション名	バームハイツ西葛西 A棟				

縦・横系通線OK。一部縦系配管通線不可。MDFより各1DFまで縦系配管がありますが、15m程度でスチールが止まってしまいます。中継等があると思われますが、共用部等では見当たらず。ピット等の入口も見当たらずでした。その為、縦系配管の新設が必要です。付帯工事 P.BOX新設100H100D75 31ヶ、中継BOX穴あけ20Φ×8、鋼板穴あけ20Φ×8、コア抜き20Φ×1(壁厚150mm)、配管PF16×97m。

付帯工事  
P.BOX新設100H100D75 31ヶ  
中継BOX穴あけ20Φ×8  
鋼板穴あけ20Φ×8  
コア抜き20Φ×1(壁厚150mm)  
配管PF16×97m

建物外観



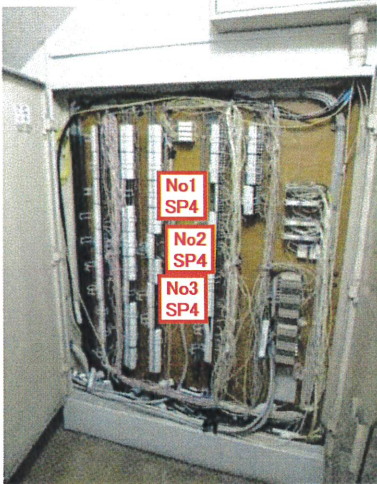
1F MDF周辺



MDFサイズ  
W1240  
H148  
D100

MDF

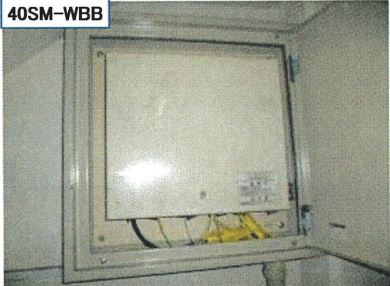
MDF内



MDF内 縦・横系配管状況



C-PT-S  
40SM-WBB



導入判定	条件付OK	NG理由	
実施日	平成25年12月2日	ビル名	バームハイツ西葛西 A棟
住所	江戸川区西葛西3-3-13	立会い者	立会い無し
その他記事		実施会社・氏名	株式会社 ミライト 江川



MN/MP番号	MP153798001	世帯数	71	建物階数	11
統合S0番号	*****	その他：SP記事 管理人様に挨拶し調査実施。縦・横系通線OK。一部縦系配管通線不可。MDFより各IDFまで縦系配管がありますが、15m程度でスチールが止まってしまいます。中継等があると思われますが、共用部等では見当たらず、ピット等の入口も見			
マンション名	バームハイツ西葛西 A棟				

206室横 IDF周辺



IDF

IDF内



2-3 SP8



IDF内 縦・横系配管状況

604室横 IDF周辺



IDF

IDF内



3-4 SP8



IDF内 縦・横系配管状況

1002室横 IDF周辺



IDF

IDF内





IDF内 縦・横系配管状況

導入判定	条件付OK	NG理由	
実施日	平成25年12月2日	ビル名	バームハイツ西葛西 A棟
住所	江戸川区西葛西3-3-13	立会い者	立会い無し
その他記事		実施会社・氏名	株式会社 ミライト 江川



MN/MP番号	MP153798001	世帯数	71	建物階数	11
統合S0番号	*****	その他：SP記事 管理人様に挨拶し調査実施。縦・横系通線OK。一部縦系配管通線不可。MDFより各IDFまで縦系配管がありますが、15m程度でスチールが止まってしまいます。中継等があると思われますが、共用部等では見当たらず。ピット等の入口も見			
マンション名	バームハイツ西葛西 A棟				

各階のIDF・中継の状況は106室系と同様です。

106室横 中継周辺



中継

中継内 縦・横系配管状況



中継内 縦・横系配管状況



306室横 中継周辺



中継

406室横 中継周辺



中継

中継内 縦・横系配管状況



中継内 縦・横系配管状況



505室横 中継周辺



中継

704室横 中継周辺



中継

中継内 縦・横系配管状況



中継内 縦・横系配管状況



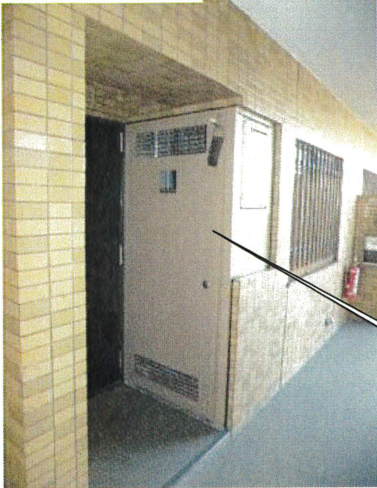
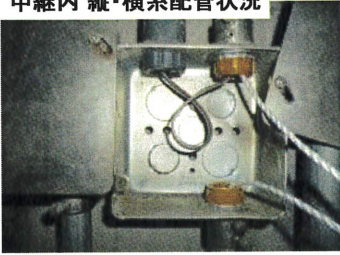



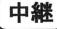
803室横 中継周辺



中継

導入判定	条件付OK	NG理由	
実施日	平成25年12月2日	ビル名	バームハイツ西葛西 A棟
住所	江戸川区西葛西3-3-13	立会い者	立会い無し
その他記事		実施会社・氏名	株式会社 ミライト 江川



MN/MP番号	MP153798001	世帯数	71	建物階数	11
統合S0番号	*****	その他：SP記事 管理人様に挨拶し調査実施。縦・横系通線OK。一部縦系配管通線不可。MDFより各IDFまで縦系配管がありますが、15m程度でスチールが止まってしまいます。中継等があると思われますが、共用部等では見当たらず。ピット等の入口も見			
マンション名	バームハイツ西葛西 A棟				
各階のIDF・中継の状況は106室系と同様です。					
902室横 中継周辺		中継内 縦・横系配管状況		1102室横 中継周辺	
					
中継		中継内 縦・横系配管状況		中継	
					

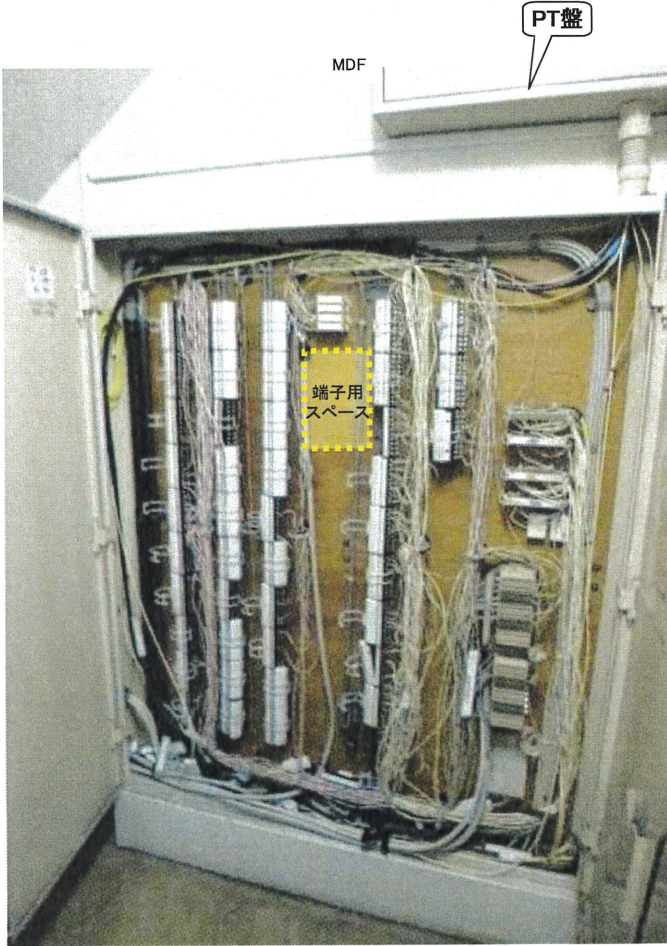
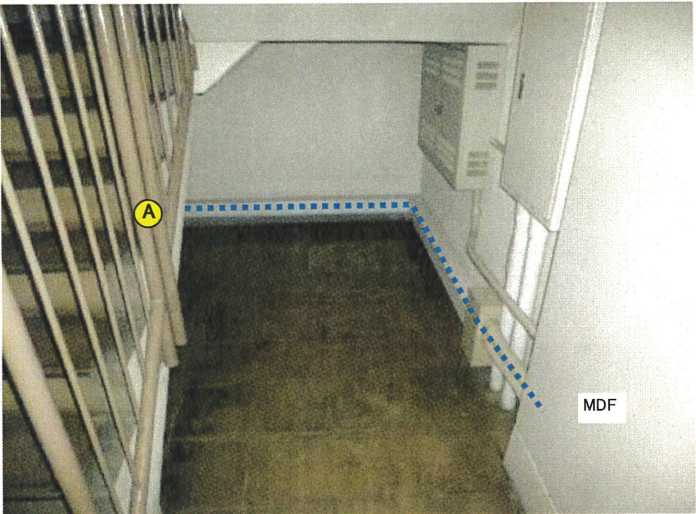
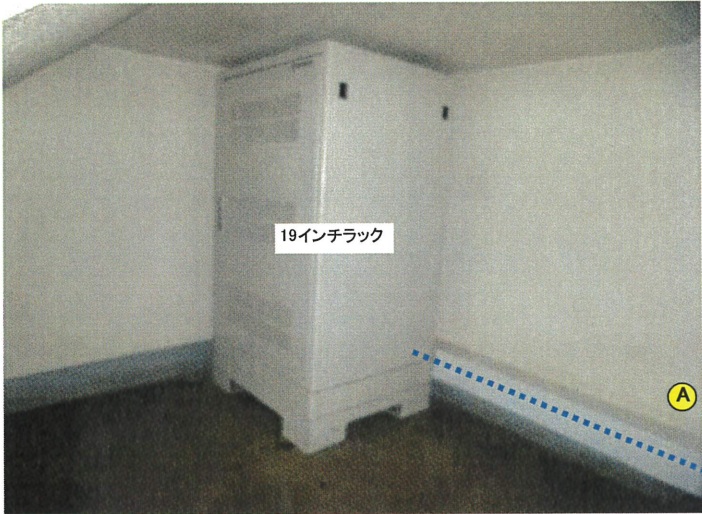
導入判定	条件付OK	NG理由	
実施日	平成25年12月2日	ビル名	バームハイツ西葛西 A棟
住所	江戸川区西葛西3-3-13	立会い者	立会い無し
その他記事		実施会社・氏名	株式会社 ミライト 江川



MN/MP番号	MP153798001	世帯数	71	建物階数	11
統合S0番号	*****	その他：SP記事 管理人様に挨拶し調査実施。縦・横系通線OK。一部縦系配管通線不可。MDFより各IDFまで縦系配管がありますが、15m程度でスチールが止まってしまいます。中継等があると思われますが、共用部等では見当たらず。ピット等の入口も見			
マンション名	バームハイツ西葛西 A棟				

現在4SYS稼働中、1SYS増設にてフルカバーになります。  
付帯工事無しでフルカバー可能。

1F階段室



NTT用コンセント空き有り

導入判定	条件付OK	NG理由	
実施日	平成25年12月2日	ビル名	バームハイツ西葛西 A棟
住所	江戸川区西葛西3-3-13	立会い者	立会い無し
その他記事		実施会社・氏名	株式会社 ミライト 江川