

2010.5.30提出

バームハイツ西葛西管理組合 御中

バームハイツ西葛西大規模修繕委員会 御中

バームハイツ西葛西 植栽他改修計画案

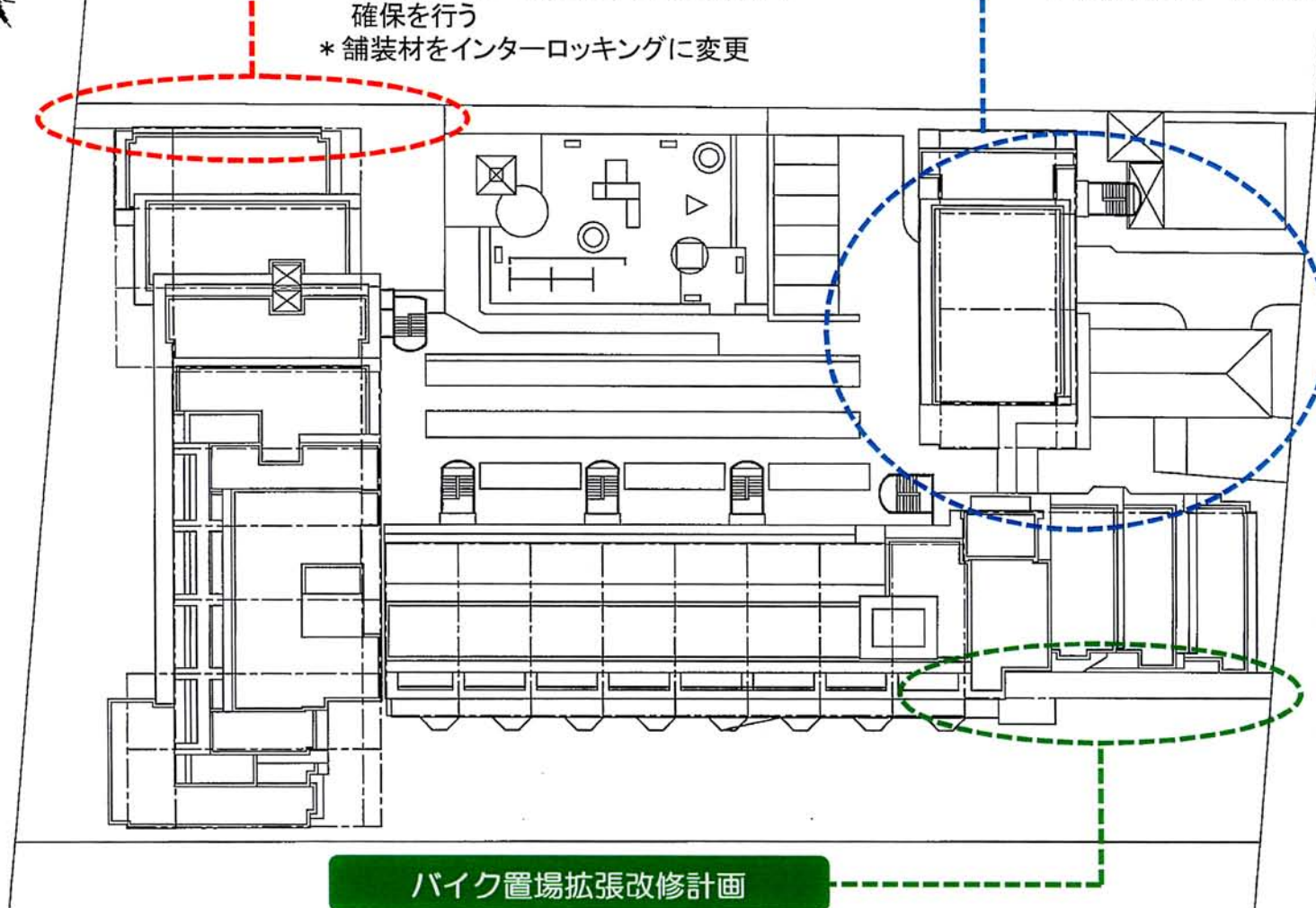


南門側通路部改修計画

- * スロープを緩やかな勾配に変更
- * 境界際の生垣を撤去処分し、通路幅の確保を行う
- * 舗装材をインターロッキングに変更

エントランス周辺植栽改修計画

- * 全面改修に伴い、植栽全体の見直し
- * 多種類の樹木・草花を配植して季節感を演出



バイク置場拡張改修計画

- * 利便性の向上を目的に拡張

パームハイツ西葛西改修全体図

植栽改修のコンセプト

マンションの顔であり、動線を中心となるエントランス部分の植栽を改修することで、景観及び資産価値の向上を図り、居住者様を向い入れる快適な空間を作り出します。

Point.1

花や葉色により四季の変化、彩りを演出します。

<花木>

(高木類): ヤマボウシ・ナツツバキ・シマトネリコ・ミツバツツジ

(低木): サツキ・ヒラドツツジ・アジサイ

<葉色>

(濃緑色): シラカシ・レイランディ・ソヨゴ 他

(薄緑色): ヤマボウシ・ナツツバキ・シマトネリコ 他

(青色系): ブルーヘブン

(黄色系): フィリフェラオーレア

(赤色系): オタフクナンテン



ブルーヘブン



フィリフェラオーレア



オタフクナンテン

Point.2

高木には常緑樹と落葉樹、広葉樹と針葉樹をバランス良く配植します。

<常緑高木>

(広葉樹): シラカシ・シマトネリコ・ソヨゴ・カクレミノ
モッコク

(針葉樹): レイランディ・エメラルド・ブルーヘブン

<落葉高木>

(広葉樹): ヤマボウシ・ナツツバキ・ミツバツツジ

Point.3

低木類・地被類には、花付きある種類を選択して配植します。



サツキ



ヒラドツツジ



アジサイ



シャクナゲ



アガパンサス



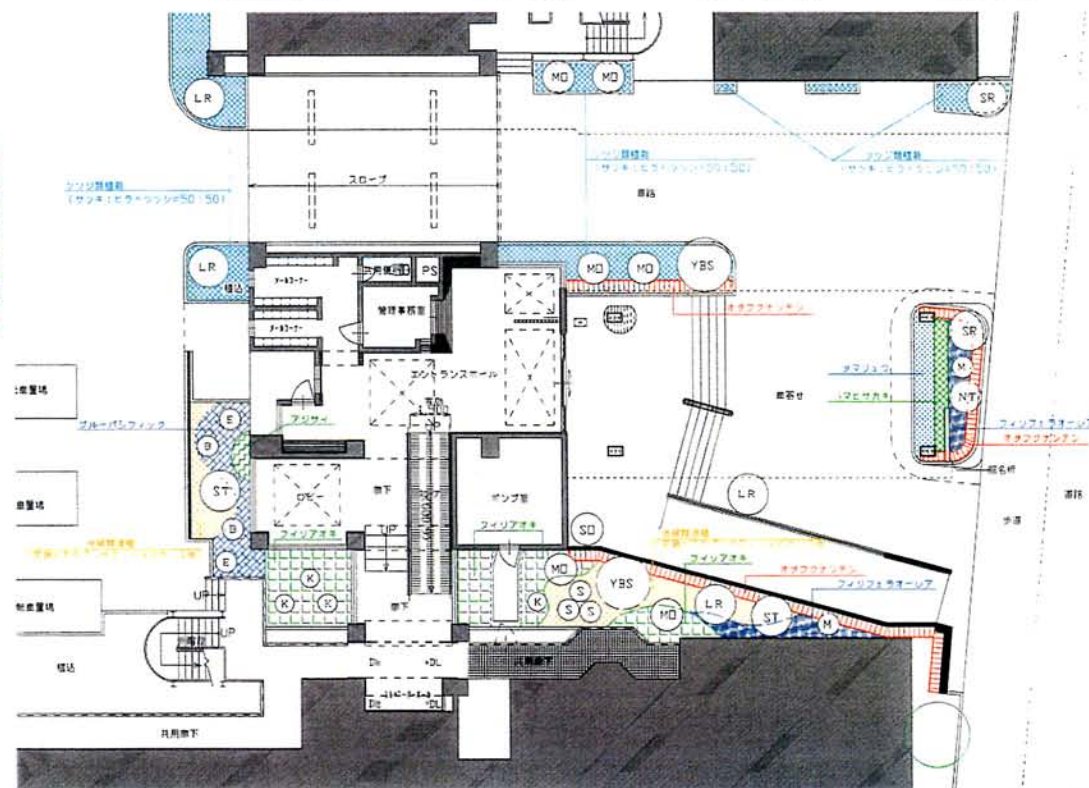
ヘメロカリス



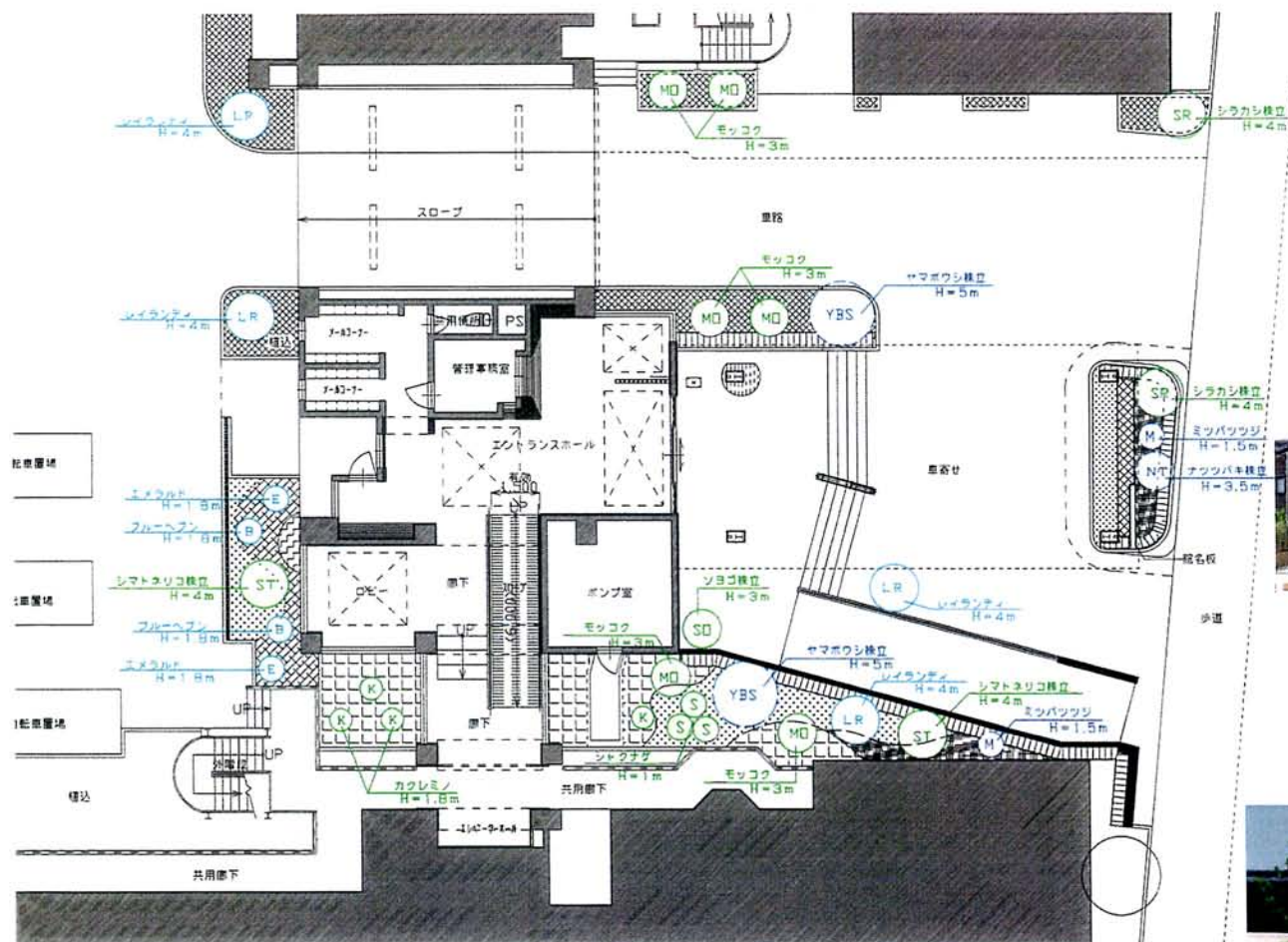
フィリヤブラン



フックスウ



エントランス周辺植栽計画



モッコク : 常緑高木



ソヨゴ : 常緑高木



シマトネリコ : 常緑高木
花期: 6月~7月



シラカシ : 常緑高木



ヤマボウシ : 常緑高木
花期: 6月~7月



ミツバツツジ : 常緑高木
花期: 6月~7月



ミツバツツジ
常緑樹: 花期: 4月~6月



シャクナゲ
常緑樹: 花期: 5月~6月



カクレミノ 常緑樹



レイランディ



エメラルド



ブルーヘブン

< 常緑針葉樹 >

エントランス周辺植栽計画 (高中木)



フィリアオキ
常緑低木 日陰に強い性質



ハマヒサカキ
常緑低木 日陰に強い性質



アジサイ
落葉低木 花期:6月~7月

地被類混植



アガパンサス



ヘメロカリス



フィリヤブラン



フッキソウ



セダム類



タマリユウ



ブルーパシフィック



サツキ



ヒラトツツジ

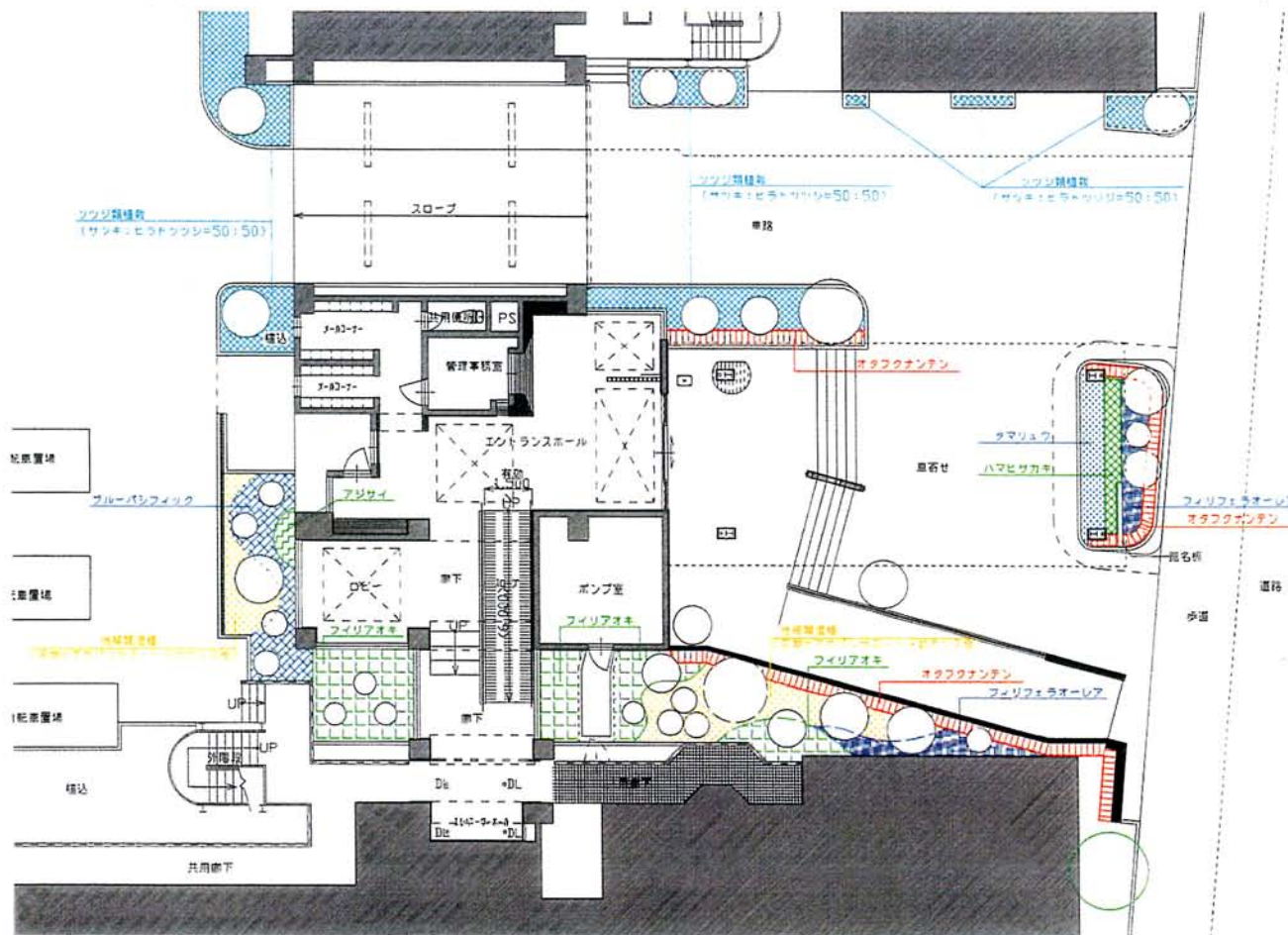
ツツジ類 常緑低木
サツキ 花期:5月~6月
ヒラトツツジ花期:4月~5月



フィリフェラオーレア
常緑低木(針葉樹)



オタフクナンテン
常緑低木
季節に応じて葉色を緑・赤に変化します。

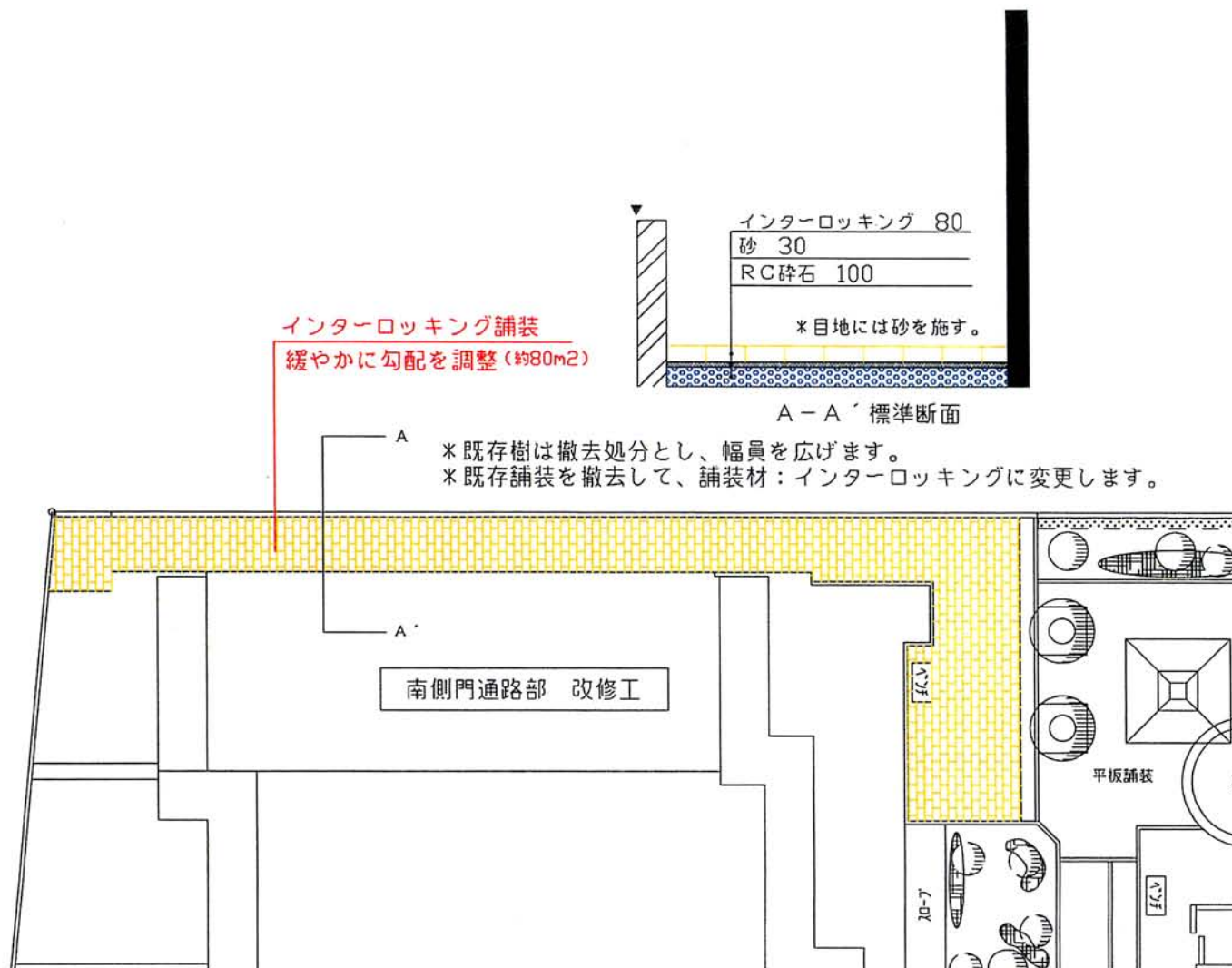


エントランス周辺植栽計画(低木・地被類)



インターロッキング舗装＜施工例＞

* 施工範囲及び勾配については再度協議のうえ、決定致します。



南側門通路部改修