

工事名称：バームハイツ西葛西大規模修繕工事

(ページ No. 1 / 4)

| | |
|--|--|
| 打 合 せ 資 料 (第5回 修繕委員会) | 日時：2010年5月30日(日) AM9:00～ 場所：バームハイツ西葛西集会室 |
| 項 目 | 出席者(敬省略・順不同) |
| 1. 工事進捗状況 | 修繕委員： 20名 |
| 2. お問合せ内容 | |
| 3. 前回議事録 | 長谷工コミュニティ： 計画修繕 牛 島 |
| 4. 確認事項 | 工事 岡 田 帆 足 |
| 5. お客様より | |
| (内容) | (結果) |
| 1 工事進捗状況 | |
| 1) 足場解体工事・・・来週より1、2工区足場解体工事を予定。 | |
| 2) 下地補修工事・・・足場解体後の外構を残し完了 | |
| 3) 外壁塗装工事・・・来週より5工区バルコニー、天井・見付塗装中。 | |
| 4) 鉄部塗装工事・・・開放廊下内メーターボックス随時施工 | |
| 5) ウレタン防水工事・4工区中央棟開廊下側バルコニー・側溝施工中。 | |
| 3工区南棟11階10階、中央棟12階ルーフバルコニー明日完了予定。 | |
| 6) ガラス交換工事・・・1、2工区完了、引き続き3工区施工中。 | |
| 7) 玄関扉リフォームシート工事・・・来週より予定。 | |
| 全体の進捗状況は別紙工程表にて | |
| 2 お問合せ内容 | |
| 1) 網戸の張替えをお願いしたいのですが。 | ・今回、保管張替えサービスを行った協力業者を紹介します。 |
| 2) バルコニー完了アンケートについて、どこまでかけばいいんですか？ | ・バルコニー内で、気になる箇所をがありましたら、ご記入下さい。 ・完了アンケートについて、手直しは終わっているが、完了確認が取れていない部屋については随時、確認印を頂きに周って場合によっては室内を通らしてもらうことがあります。 |
| 3) 玄関扉内側を塗装の際に、サムターンカバーが外されたままなので、取付けて欲しい。 | ・連絡を頂きましたら、個別に対応いたします。 |
| 4) 玄関扉リフォームシート工事のお知らせがきてましたが、作業日は指定できますか？ | ・予定している、作業日の都合が悪い様でしたら、事前に連絡頂ければ調整いたします。 |
| 3 前回の議事録 | |
| 別紙にて。 | |
| 次頁へ | |

工事名称：バームハイツ西葛西大規模修繕工事

(ページ No. 2 / 4)

| | |
|---|---|
| <p>打 合 せ 資 料 (第5回 修繕委員会)</p> | <p>日時：2010年5月30日(日) AM9:00～ 場所：バームハイツ西葛西集会室</p> |
| <p>(内容)</p> <p>4 確認事項</p> <p>1) 室名札、階数表示につきましては、提出しているサンプルで承認願います。</p> <p>室名札につきましては、部屋番号のみ記載した物を取り付けます。ネームプレートは各自でご用意下さい。また、シールを貼られているお客様は各自で保管をお願いします。</p> <p>2) 門扉横ポストも合せて選定願います。</p> <p>3) 門扉塗装色、駐輪場支柱塗装色については、長富様と打合せの後、決定した物を掲示板にてお知らせいたします。</p> <p>4) 13階開放廊下床防水工事について、今回塩ビシート防水で行います。塩ビシートのサンプルを用意しました。シートを固定するディスク版の段差、シートとシートのジョイントの段差は発生します。また、水はけを良くするため、等間隔でシートを隙間開けて施工します。</p> <p>5) 手摺ガラス割れ交換について、交換箇所については、先付けビートの交換も合わせて行いました。形状、色は既存の物とは異なります。</p> <p>6) 601・602号室のパーティションについて 着工前より外されており、板も割れてしまっている状況です。今回はそのまま外れた割れたまま、元に戻します。</p> <p>7) 実数精算・変更取止め・追加工事について</p> <ul style="list-style-type: none"> ・ 実数精算項目について <p>4 躯体改修補修工事实数精算について、全5工区の集計済み数量を実施数量としております。98%集計完了です。</p> <p>5 外壁等仕上工事5-1-3内部階段内壁天井を取止めで承認を頂いておりましたが、減額計上が抜けていましてので、追加しました。</p> <p>5 外壁等仕上工事5-2屋内仕上面天井の項目でアルコープの大きさが違った為、数量を半分に減額しております。</p> | <p>(結果)</p> |
| <p>次頁へ</p> | |


工事名称：バームハイツ西葛西大規模修繕工事

(ページ No. 3 / 4)

| 打 合 せ 資 料 (第5回 修繕委員会) | 日時：2010年5月30日(日) AM9:00～ 場所：バームハイツ西葛西集会室 |
|---|---|
| (内容) | (結果) |
| 4 確認事項 | |
| 7) 実数精算・変更取止め・追加工事について | |
| ・ 実数精算項目について | |
| 6 シーリング工事6-9雑シールの項目で仕様が 三面接着となっておりますが、三角シール なので、訂正しましたので、承認願います。 | |
| 7 鉄部塗装工事7-8垂直避難口について、既存 がステンレス製なので、取止めで承認願います。 | |
| 8 防水工事8-3-1ルーフバルコニー立上りの項目につい て、仕様に平場が含まれておりましたので、 立上りのみの、仕様に変更しましたので、 承認願います。 | |
| 8 防水工事8-5階放廊下端部シールは取止めで 承認願います。 | |
| 8 防水工事8-7-3鉄骨階段仕上げ塗装の項目に ついて、数量に誤りがありましたので、訂正 した数量で減額承認願います。 | |
| ・ 追加提案工事について | |
| 20 臭気筒腐食部交換工事は数量が確定しました ので、5月15日承認済みです。 | |
| 21 管理人室壁・天井クロス貼替えは5月15日 に承認済みです。 | |
| 22 門扉戸当りについては、5月15日に承認 済みです。 | |
| ・ 追加提案工事について | |
| 1 EVホール天井補修工事について 照明器具交換に伴い、全箇所天井ボードの 張替え、下地補強の金額です。 | |
| 2 開放廊下塩ビシート部分補修工事について 全箇所の中で、程度のひどいものを抽出しま した。写真参考。 | |
| 3 駐輪場屋根交換工事について 防音仕様の物が昔はあったのですが、裏側の スポンジが経年でボロボロになってしまう。 裏側が発錆した場合、対応できないので、 現在はありません。 | |
| | |
| 次頁へ | |

工事名称：バームハイツ西葛西大規模修繕工事

(ページ No. 4 / 4)

| | | |
|---|---|--|
| <p>打 合 せ 資 料 (第5回 修繕委員会)</p> | <p>日時：2010年5月30日(日) AM9:00～ 場所：バームハイツ西葛西集会室</p> | |
| (内容) | (結果) | |
| 4 確認事項 | | |
| 7) 実数精算・変更取止め・追加工事について ・ 追加提案工事について | | |
| 3 駐輪場屋根交換工事について | | |
| フラット鋼板を使用した物は、支柱からの セット物なので、既存の支柱には取付けられ ない。 | | |
| ポリカーボネート製にするか、南西面駐輪場 と同じ形状にするか、選定願います。 | | |
| 4 門扉ポスト更新工事について | | |
| 2種類提案しております。下段の物は既存と 形の似た物にはなりますが、シールが貼られ ている箇所は数年で劣化、変色、剥れが起き る可能性があります。プラスチック部分は経 年劣化で、変色、割れる恐れがあります。 | | |
| 5 EV機械室ガラリフード設置工事について | | |
| 既存ガラリの隙間に雨風が入らないように 布が詰めてありますので、フード設置を提 案いたします。写真参考 | | |
| 6 避難はしごステッカー交換について | | |
| 経年劣化でボロボロになっているので、同 等品に交換を提案します。写真参考 | | |
| 7 吹き抜け工事について | | |
| 今工事契約見積り内に、南棟にある吹き抜 け2箇所が抜けておりましたので、追加提 案させていただきます。 | | |
| 8 鉄骨階段シーリング工事について | | |
| 各鉄骨階段床にあるPC目地の打ち替えが 含まれていませんので、追加提案させてい たいただきます。写真参考 | | |
| 5. お客様より | | |
| 次回、修繕委員会の予定 | | |
| | 作成 | |
| |  | |

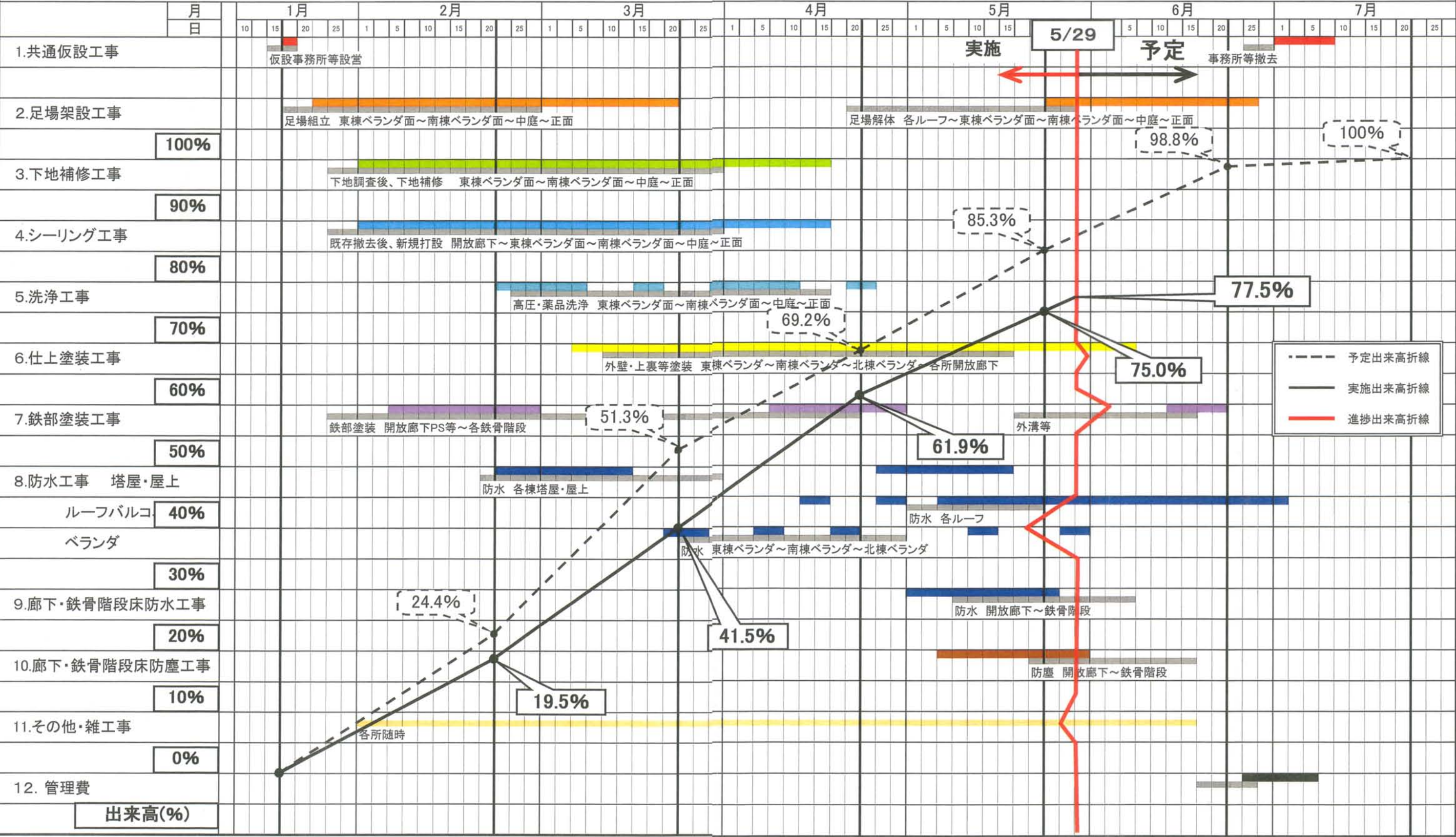
全体工事工程表

工事名称：バームハイツ西葛西大規模修繕工事

工期：平成22年1月15日～平成22年7月20日

施工：株式会社 長谷工コミュニティ

作成日 平成22年5月28日



※ 天候等の理由により変更の場合があります。

月間工事工程表

<6月>

工事名称:バームハイツ西葛西大規模修繕工事

工期:平成22年 1月18日～平成22年 7月20日

作成日 平成22年5月26日

| 区分 | 工事種別 | 月 | 6月 | | | | | | | | | | | | | | | | | | | | | | | | | | | | | | | | | |
|-------------|---------------|----|-------------------|-------------------|--------------|---|---|--------------|----------------|------------------------|---|----|----|----|--------|------------------|------------------------|----|----|----|----|----|---------------------------|------------|----|----|----|----|----|----|----|----|--|--|--|--|
| | | 日 | 1 | 2 | 3 | 4 | 5 | 6 | 7 | 8 | 9 | 10 | 11 | 12 | 13 | 14 | 15 | 16 | 17 | 18 | 19 | 20 | 21 | 22 | 23 | 24 | 25 | 26 | 27 | 28 | 29 | 30 | | | | |
| | | 曜日 | 火 | 水 | 木 | 金 | 土 | 日 | 月 | 火 | 水 | 木 | 金 | 土 | 日 | 月 | 火 | 水 | 木 | 金 | 土 | 日 | 月 | 火 | 水 | 木 | 金 | 土 | 日 | 月 | 火 | 水 | | | | |
| 1 工 区 | 足場解体工事 | | 足場解体バルコニー面より | | | | | | | | | | | | | | | | | | | | | | | | | | | | | | | | | |
| | ウレタン防水下地工事 | | | | 各ルーフ床既存撤去、下地 | | | | | 各ルーフ床目地 | | | | | | | | | | | | | | | | | | | | | | | | | | |
| | ウレタン防水工事 | | | | | | | | | | | | | | | バルコニー床、12Fウレタン通気 | | | | | | | | | | | | | | | | | | | | |
| 2 工 区 | 足場解体工事 | | 足場解体バルコニー面より→北面へ | | | | | | | | | | | | | | | | | | | | | | | | | | | | | | | | | |
| | | | | | | | | | | | | | | | | | | | | | | | | | | | | | | | | | | | | |
| 3 工 区 | 足場架設工事 | | 9Fルーフバルコニー足場解体 | | | | | 足場解体東面→南面→西面 | | | | | | | | | | | | | | | | | | | | | | | | | | | | |
| | ウレタン防水下地工事 | | 8、6、5Fルーフ床既存撤去、下地 | | | | | | ルーフ床目地 | | | | | | | | | | | | | | | | | | | | | | | | | | | |
| | ウレタン防水工事 | | | 南棟バルコニー床、9Fウレタン通気 | | | | | | | | | | | | | | | | | | | 8、6、5Fルーフバルコニーウレタン通気 | | | | | | | | | | | | | |
| 4 工 区 | 足場架設工事 | | | | | | | | | | | | | | | 足場解体 南棟→中央棟 | | | | | | | | | | | | | | | | | | | | |
| | 仕上塗装工事 | | | 中央棟開放廊下内 天井、見付 | | | | | | | | | | | | | | | | | | | | | | | | | | | | | | | | |
| | ウレタン防水工事 | | 中央棟廊下側バルコニーウレタン | | | | | | | | | | | | | | | | | | | | | | | | | | | | | | | | | |
| | 洗浄工事 | | | | | | | | | バルコニー内窓サッシ、アルミ手摺クリーニング | | | | | | | | | | | | | | | | | | | | | | | | | | |
| 5 工 区 | 足場架設工事 | | | | | | | | | | | | | | | | | | | | | | | 足場解体 南面→北面 | | | | | | | | | | | | |
| | 仕上塗装工事 | | バルコニー面塗装 | | | | | | 開放廊下下面塗装 | | | | | | | | | | | | | | | | | | | | | | | | | | | |
| | 洗浄工事 | | | | | | | | | | | | | | | | バルコニー内窓サッシ、アルミ手摺クリーニング | | | | | | | | | | | | | | | | | | | |
| | ウレタン防水工事 | | | | | | | | バルコニー床、5Fルーフ通気 | | | | | | 開放廊下側溝 | | | | | | | | | | | | | | | | | | | | | |
| | 開放廊下内床工事 | | | | | | | | | | | | | | | | | | | | | | ELV前シート貼り、廊下シート補修、端末シーリング | | | | | | | | | | | | | |
| | エレベーター床段差解消工事 | | 中央棟12F～2F | | | | | | | | | | | | | | | | | | | | | | | | | | | | | | | | | |
| | | | 南棟10F～1F | | | | | | | | | | | | | | | | | | | | | | | | | | | | | | | | | |
| | 鉄部塗装工事 | | | | | | | | 廊下内メーターボックス仕上げ | | | | | | | | | | | | | | | | | | | | | | | | | | | |
| | 玄関扉利ファームシート工事 | | 13階 上階より | | | | | | | | | | | | | | | | | | | | | | | | | | | | | | | | | |
| | 屋上防水工事 | | 中央棟屋上トーチ | | | | | 南棟屋上トーチ | | | | | | | | | | | | | | | | | | | | | | | | | | | | |
| | | | | | | | | | | | | | | | | 5工区完了アンケート | | | | | | | | | | | | | | | | | | | | |
| | 備考 | | | | | | | | | | | | | | | | | | | | | | | | | | | | | | | | | | | |
| | | | | | | | | | | | | | | | | | | | | | | | | | | | | | | | | | | | | |
| | | | | | | | | | | | | | | | | | | | | | | | | | | | | | | | | | | | | |
| | | | | | | | | | | | | | | | | | | | | | | | | | | | | | | | | | | | | |
| | | | | | | | | | | | | | | | | | | | | | | | | | | | | | | | | | | | | |
| | | | | | | | | | | | | | | | | | | | | | | | | | | | | | | | | | | | | |
| | | | | | | | | | | | | | | | | | | | | | | | | | | | | | | | | | | | | |
| | | | | | | | | | | | | | | | | | | | | | | | | | | | | | | | | | | | | |
| | | | | | | | | | | | | | | | | | | | | | | | | | | | | | | | | | | | | |
| | | | | | | | | | | | | | | | | | | | | | | | | | | | | | | | | | | | | |
| | | | | | | | | | | | | | | | | | | | | | | | | | | | | | | | | | | | | |
| | | | | | | | | | | | | | | | | | | | | | | | | | | | | | | | | | | | | |
| | | | | | | | | | | | | | | | | | | | | | | | | | | | | | | | | | | | | |
| | | | | | | | | | | | | | | | | | | | | | | | | | | | | | | | | | | | | |
| | | | | | | | | | | | | | | | | | | | | | | | | | | | | | | | | | | | | |
| | | | | | | | | | | | | | | | | | | | | | | | | | | | | | | | | | | | | |
| | | | | | | | | | | | | | | | | | | | | | | | | | | | | | | | | | | | | |
| | | | | | | | | | | | | | | | | | | | | | | | | | | | | | | | | | | | | |
| | | | | | | | | | | | | | | | | | | | | | | | | | | | | | | | | | | | | |
| | | | | | | | | | | | | | | | | | | | | | | | | | | | | | | | | | | | | |
| | | | | | | | | | | | | | | | | | | | | | | | | | | | | | | | | | | | | |
| | | | | | | | | | | | | | | | | | | | | | | | | | | | | | | | | | | | | |
| | | | | | | | | | | | | | | | | | | | | | | | | | | | | | | | | | | | | |
| | | | | | | | | | | | | | | | | | | | | | | | | | | | | | | | | | | | | |
| | | | | | | | | | | | | | | | | | | | | | | | | | | | | | | | | | | | | |
| | | | | | | | | | | | | | | | | | | | | | | | | | | | | | | | | | | | | |
| | | | | | | | | | | | | | | | | | | | | | | | | | | | | | | | | | | | | |
| | | | | | | | | | | | | | | | | | | | | | | | | | | | | | | | | | | | | |
| | | | | | | | | | | | | | | | | | | | | | | | | | | | | | | | | | | | | |
| | | | | | | | | | | | | | | | | | | | | | | | | | | | | | | | | | | | | |
| | | | | | | | | | | | | | | | | | | | | | | | | | | | | | | | | | | | | |
| | | | | | | | | | | | | | | | | | | | | | | | | | | | | | | | | | | | | |
| | | | | | | | | | | | | | | | | | | | | | | | | | | | | | | | | | | | | |
| | | | | | | | | | | | | | | | | | | | | | | | | | | | | | | | | | | | | |
| | | | | | | | | | | | | | | | | | | | | | | | | | | | | | | | | | | | | |
| | | | | | | | | | | | | | | | | | | | | | | | | | | | | | | | | | | | | |
| | | | | | | | | | | | | | | | | | | | | | | | | | | | | | | | | | | | | |
| | | | | | | | | | | | | | | | | | | | | | | | | | | | | | | | | | | | | |
| | | | | | | | | | | | | | | | | | | | | | | | | | | | | | | | | | | | | |
| | | | | | | | | | | | | | | | | | | | | | | | | | | | | | | | | | | | | |
| | | | | | | | | | | | | | | | | | | | | | | | | | | | | | | | | | | | | |
| | | | | | | | | | | | | | | | | | | | | | | | | | | | | | | | | | | | | |
| | | | | | | | | | | | | | | | | | | | | | | | | | | | | | | | | | | | | |
| | | | | | | | | | | | | | | | | | | | | | | | | | | | | | | | | | | | | |
| | | | | | | | | | | | | | | | | | | | | | | | | | | | | | | | | | | | | |
| | | | | | | | | | | | | | | | | | | | | | | | | | | | | | | | | | | | | |
| | | | | | | | | | | | | | | | | | | | | | | | | | | | | | | | | | | | | |
| | | | | | | | | | | | | | | | | | | | | | | | | | | | | | | | | | | | | |
| | | | | | | | | | | | | | | | | | | | | | | | | | | | | | | | | | | | | |
| | | | | | | | | | | | | | | | | | | | | | | | | | | | | | | | | | | | | |
| | | | | | | | | | | | | | | | | | | | | | | | | | | | | | | | | | | | | |
| | | | | | | | | | | | | | | | | | | | | | | | | | | | | | | | | | | | | |
| | | | | | | | | | | | | | | | | | | | | | | | | | | | | | | | | | | | | |

※天候の不順により、作業工程に変更が生じる場合がございます。



5)手摺ガラス交換



6)バルコニー状況



パーティション
状況



確認事項

2 開放廊下床シート

不良部①



不良部②



不良部③

| | |
|------|--------------------|
| 工事名称 | ホームハイウェイ西葛西大規模修繕工事 |
| 工事場所 | 5階 9F |
| 内容 | 開放廊下床シート 現状 ④ |
| 施工業者 | 株式会社長谷工コミュニティ |

確認事項

2 開放廊下床シート

不良部④

| | |
|------|--------------------|
| 工事名称 | ホームハイウェイ西葛西大規模修繕工事 |
| 工事場所 | 5階 9F |
| 内容 | 開放廊下床シート 現状 ⑤ |
| 施工業者 | 株式会社長谷工コミュニティ |

不良部⑤

| | |
|------|--------------------|
| 工事名称 | ホームハイウェイ西葛西大規模修繕工事 |
| 工事場所 | 5階 9F |
| 内容 | 開放廊下床シート 現状 ⑥ |
| 施工業者 | 株式会社長谷工コミュニティ |

不良部⑥



確認事項

2 開放廊下床シート

不良部⑦



不良部⑧



不良部⑨



確認事項

2 開放廊下床シート

不良部⑪



不良部⑫



不良部⑬



確認事項

2 開放廊下床シート

不良部⑮



不良部⑯



不良部⑰



確認事項

2 開放廊下床シート

不良部⑮



不良部⑯



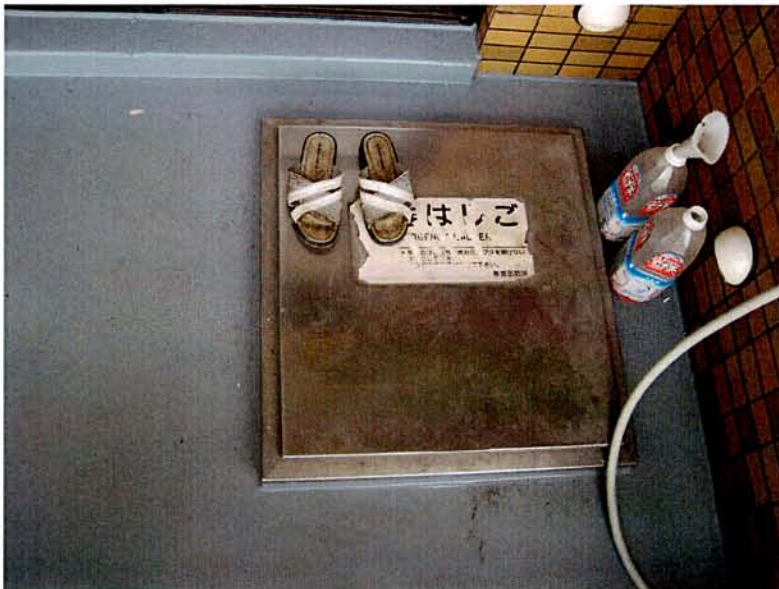
不良部 21



確認事項

5) EV機械室

ガラリフード



6) 避難はしご

ステッカー



8) 鉄骨階段踊場

床シーリング



8) 鉄骨階段踊場
床シーリング



南西面駐輪場

