

2017年05月08日

バームハイツ西葛西 管理組合 御中

電気工作物点検（H28年11月）絶縁調査
完了報告書

マンション名	バームハイツ西葛西
工事内容	電気工作物点検（H28年11月）絶縁調査
工事場所	東京都江戸川区西葛西 3 - 3 - 1 3
工事期間	2017年04月22日

株式会社 長谷工コミュニテイ
東京 支店 設




工 事 完 了 報 告 書

バームハイツ西葛西 管理組合 御中

東京都港区芝2丁目9番10号
ダイユウビル 2階
株式会社 長谷エココミュニティ 東京支店

平成 29 年 4 月 27 日 (木)

下記の通り貴所施設のご指示作業を完了致しましたのでご報告させていただきます。

1	物 件 名	バームハイツ西葛西			
2	所 在 地	東京都江戸川区中葛西3－3－13			
3	工 事 名	電気工作物点検(H28年11月)絶縁調査			
4	工 事 期 間	2017年 4月22日(土曜日)			
5	工事責任者	工藤 信彦 			
6	工 事 内 容	<p>・ 工事箇所と状況 保安協会様の点検時、エントランス照明DL外部系統の絶縁抵抗値が 内線規定の基準を下廻っていたため、調査を実施致しました。</p> <p>結果：仮名 中継BOX 2から仮名 中継BOX 3の間の電線絶縁低下 によるものと考えられます。</p> <p>原因：仮名 中継BOX 2から仮名 中継BOX 3の間の電線に亀裂劣化が生じ 電線管の劣化等によりに雨水が浸入したため絶縁抵抗値が低下し たものと考えられます。（電線管内に水の堆積が見られます。）</p> <p>処置：現在、安全を考慮し仮名 中継BOX 2から仮名 中継BOX 3間の 電線結線を取り外してあります。 そのため、一部植栽用アッパーライトが点灯していない箇所がございます すが ご了承願います。</p>			
7	完 了 確 認		確 認 項 目	確 認	備 考
		a	工事箇所の外観・機能(動作)確認	○	
		b	工事機材等の残材処理及び清掃	○	
		c	関係者への連絡	○	アウル24
		d	自動通報装置等の復旧	/	
8	連 絡 事 項				

建物銘板



建物外観



エントランスDL

外部照明回路

絶縁抵抗値測定

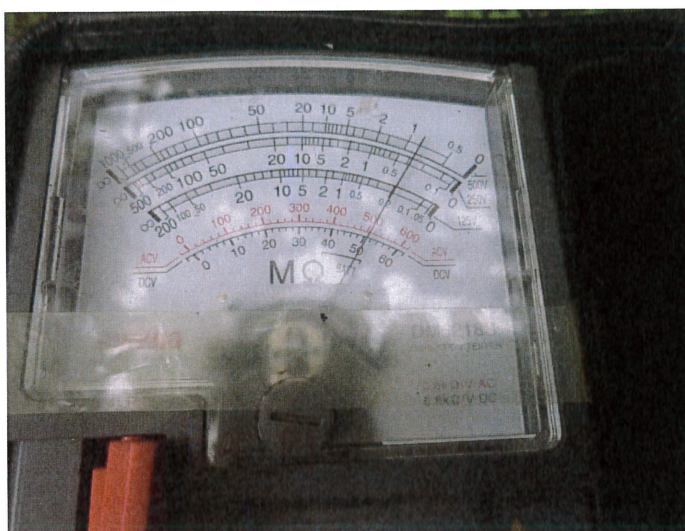


エントランスDL

外部照明回路

絶縁抵抗値測定

測定値0.2MΩ



エントランスDL

外部照明回路

配線調査

作業前



エントランスDL

外部照明回路

配線調査

作業前



エントランスDL

外部照明回路

配線調査

作業前



エントランスDL

外部照明回路

配線調査

作業前



エントランスDL

外部照明回路

配線調査

作業前



エントランスDL

外部照明回路

配線調査

作業中



エントランスDL

外部照明回路

配線調査

作業中



エントランスDL

外部照明回路

配線調査

作業中



エントランスDL

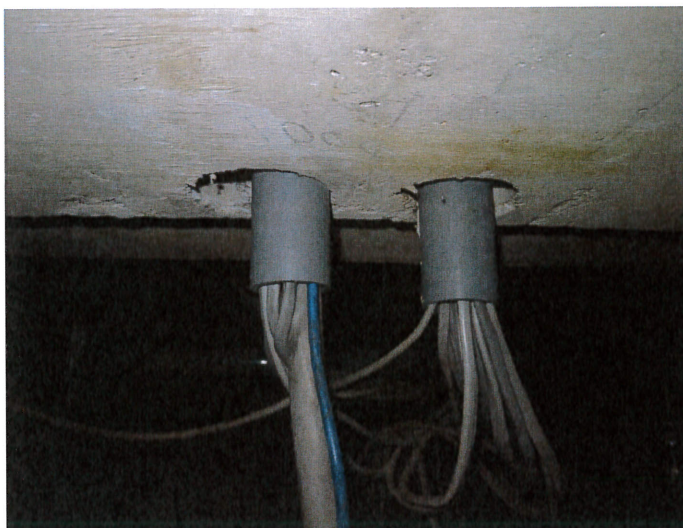
外部照明回路

配線調査

作業中

共用分電盤下

配線状況



エントランスDL

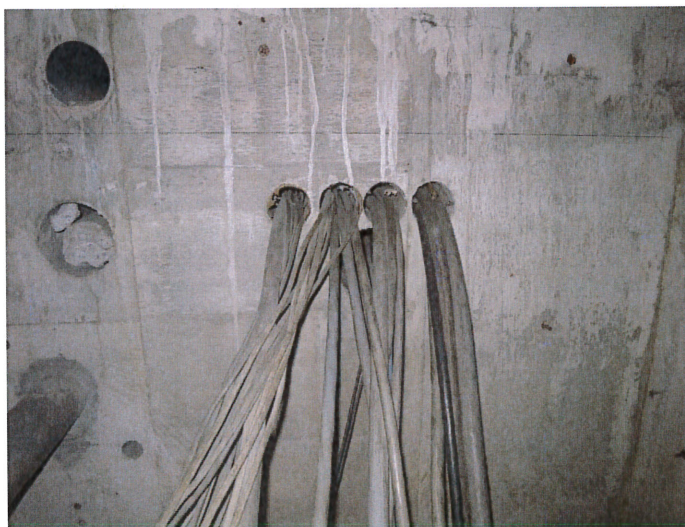
外部照明回路

配線調査

作業中

共用分電盤下

配線状況



エントランスDL

外部照明回路

配線調査

作業中

集会室角

電線中継BOX

(仮名 中継BOX 1)



エントランスDL

外部照明回路

配線調査

作業中

矢印電源側

キャブタイヤケーブル

(仮名 中継BOX1)



エントランスDL

外部照明回路

配線調査

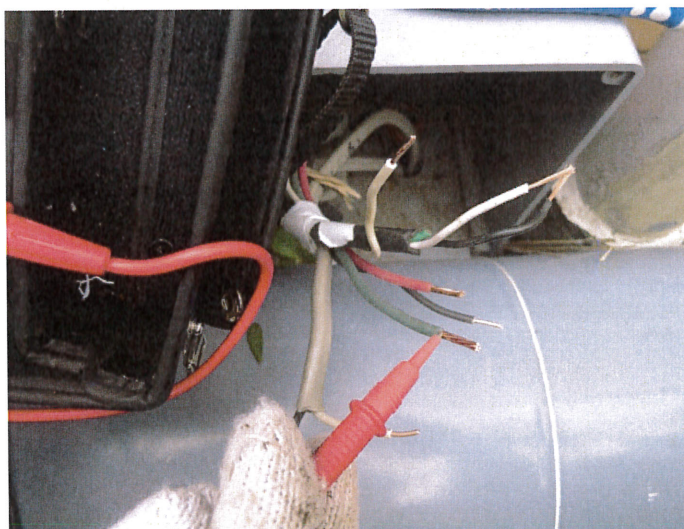
作業中

キャブタイヤケーブル

緑色の配線のみ

絶縁抵抗値0.4MΩ

(仮名 中継BOX1)



エントランスDL

外部照明回路

配線調査

作業中

揚水ポンプ室前

電線中継BOX

(仮名 中継BOX2)



エントランスDL

外部照明回路

配線調査

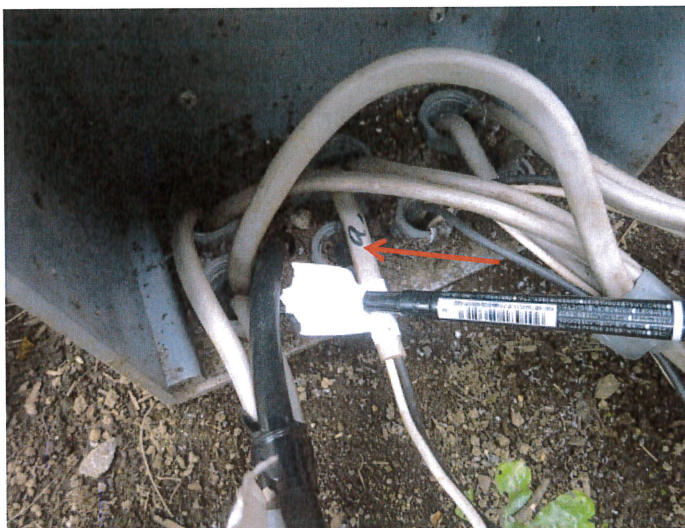
作業中

ペンで指している

矢印配線箇所

絶縁抵抗値0.2MΩ

(仮名 中継BOX2)



エントランスDL

外部照明回路

配線調査

作業中

ペンで指している

矢印配線箇所

絶縁抵抗値0.2MΩ

(仮名 中継BOX2)



エントランスDL

外部照明回路

配線調査

作業中

マンション入り口

花壇内

電線中継BOX

(仮名 中継BOX3)



エントランスDL

外部照明回路

配線調査

作業中

電線管内に、水の
堆積が見られまし
た。

(仮名 中継BOX3)



エントランスDL

外部照明回路

配線調査

作業中

(仮名 中継BOX3)



エントランスDL

外部照明回路

配線調査

作業中

矢印配線箇所
絶縁抵抗値0.2MΩ

(仮名 中継BOX3)



エントランスDL

外部照明回路

矢印間で絶縁抵抗値
が低下しております。

仮名中継BOX 2

から

仮名中継BOX 3の間



エントランスDL

外部照明回路

マンション入り口

花壇内電線管

(仮名 中継BOX 3用)



エントランスDL

外部照明回路

配線調査

作業中

マンション入り口

花壇内電線管

(仮名 中継BOX 3用)



エントランスDL

外部照明回路

配線調査

調査作業完了



エントランスDL

外部照明回路

配線調査

調査作業完了



エントランスDL

外部照明回路

不具合箇所結線部

取り外しにより

絶縁抵抗値0.4MΩ

に上昇。

