

平成29年2月8日

新川千本桜の会  
理 事 各 位

新 川 千 本 桜 の 会 事 務 局  
(江戸川区葛西事務所地域サービス係)

「新川千本桜の会」理事会（平成29年2月1日開催）の  
資料の送付について

初春の候、皆様におかれましては、ますます御健勝のこととお慶び申し上げます。

さて、先日開催しました「新川千本桜の会」理事会の資料について送付いたします。ご査収のほど、よろしくお願いいたします。なお、議事の内容については、下記のとおりです。

今後とも当会の運営にご協力をいただきますようお願いいたします。

記

議事

第3回新川千本桜まつりの開催について  
別添資料のとおり、承認いただきました。

なお、新川千本桜ウオーキング大会のチラシと葛西臨海水族館が実施する防災訓練のチラシも同封しておりますので併せてご確認くださいようお願いいたします。

[担当・問い合わせ] 新川千本桜の会 事務局  
江戸川区葛西事務所地域サービス係 神野・恩田  
電話 (03-3688-0434)

## 第 2 回 新川千本桜の会 理事会

### 1 開 会

### 2 会長あいさつ

### 3 土木部長あいさつ

### 4 報告事項

「新川千本桜沿川地区」土木学会デザイン賞優秀賞受賞について

### 5 議 事

第 3 回 新川千本桜まつりの開催について

～主な審議内容～

- ①概 要
- ②協力団体への依頼
- ③模擬店の割り当て
- ④ウォーキング大会への参加依頼
- ⑤収支予想

### 6 今後のスケジュール

- |                        |                   |
|------------------------|-------------------|
| ・ 3 月 9 日 (木) 午後 7 時～  | 模擬店出店説明会 場所：葛西区民館 |
| ・ 3 月 16 日 (木) 午後 7 時～ | 第 3 回 新川千本桜の会 理事会 |
| ・ 4 月 2 日 (日) 午前 9 時～  | 新川千本桜ウォーキング大会     |
| 午前 9 時 30 分～           | 第 3 回 新川千本桜まつり    |

### 8 そ の 他

### 9 閉 会

### 第3回 新川千本桜まつり 実施計画（案）

- 1 目 的 このまつりを通じて、千本の桜と水辺が織りなす新川沿川の美しい景観を区内外にPRしていくとともに、江戸の昔から舟運の交通路として栄えた新川の歴史を再認識していく。また、新川千本桜の会を中心とした地域住民の絆を、より一層深めていくことを目的とする。
- 2 日 時 平成29年4月2日（日） 午前9時30分～午後3時
- 3 会 場 新川さくら館（船堀7-15-12）、新川沿川
- 4 主 催 新川千本桜の会
- 5 協 力 新川さくら館、新川げんき会、NPO法人和船の会
- 6 来 賓 都議会議員、区議会議員、葛西警察署長、葛西消防署長、葛西消防団長、近隣の学校長・PTA会長、関係団体の長

#### 7 式次第

午後1時	開 会	新川千本桜の会会長代行	山 岡 新太郎
	区歌斉唱	1～4番	
	主催者挨拶	新川千本桜の会会長	西 野 博
	区長挨拶	江 戸 川 区 長	多 田 正 見
	来賓挨拶	都議代表、区議代表、葛西警察署長	
	来賓紹介		
午後1時30分	閉 会	新川千本桜の会会長代行	大 関 道 彦
	※同日、新川さくら館前において、時計塔寄贈の除幕式を実施		

#### 8 内 容

##### （1）模擬店等

- 新川さくら館前広場：14店舗（火気可） ※新川千本桜の会が実施
- 桜橋（広場橋）：10店舗程度（火気不可）【新川げんき会に出店依頼】
- お茶席の設置
- オリンピック・パラリンピックPRブースの設置

##### （2）ステージ

- 江戸情緒をコンセプトとする新川に因んだ催しを実施  
予定：玉すだれ、木遣り、琵琶、江戸手品、おしゃらく、太鼓など
- 式典を実施

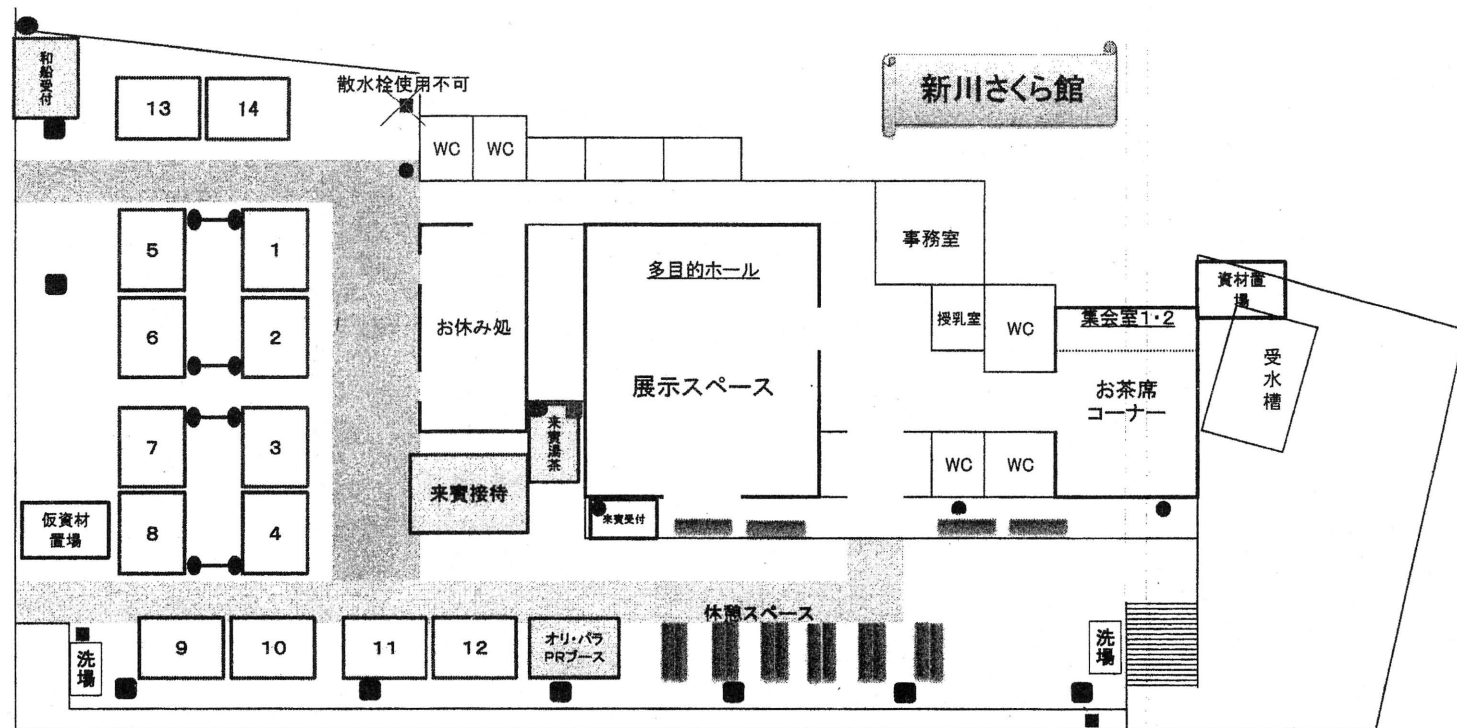
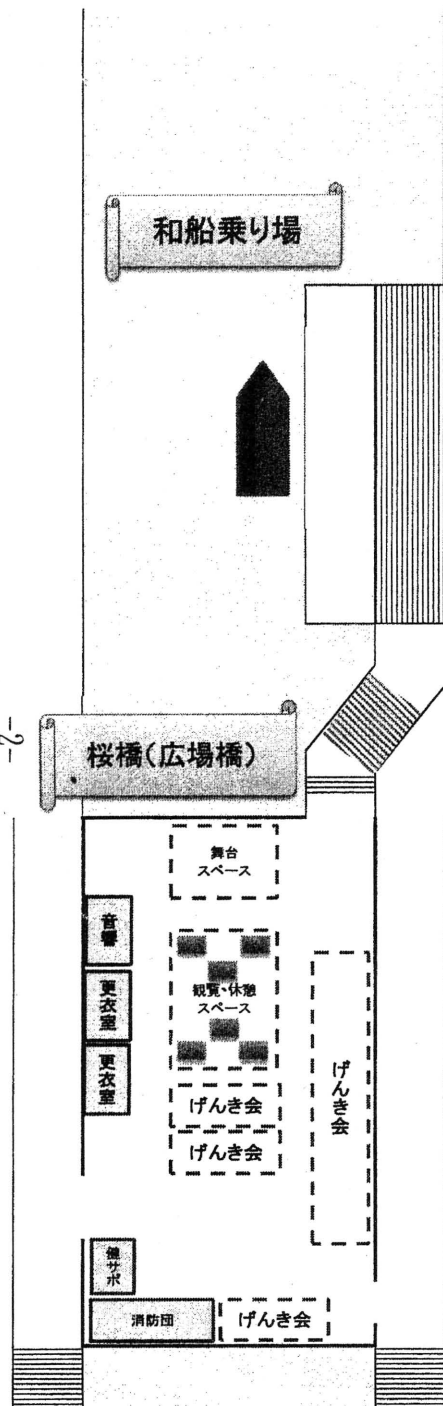
##### （3）展 示

- 新川さくら館内で実施

##### （4）お花見和船の就航 【協力：NPO法人和船の会】

##### （5）新川千本桜ウォーキング大会

- 宇喜田小学校⇒新川沿川（6km および 4km）⇒宇喜田小学校
- 受付で飲料水・タオルを配付、ゴールで完歩賞（賞状）を渡す



### 【凡 例】



模擬店テント(火気使用可)・・・新川千本桜の会で使用



模擬店の出店スペース(火気使用不可)・・・新川げんき会に出店依頼



その他のテント・・・受付、来賓接待、更衣室など

- 電源
- 散水栓
- 桜
- テーブル

新川さくら館  
会場マップ

# 新川千本桜まつりにおける模擬店出店数（テント数）の割り当て（案）

団体名（数）	テント数	団 体 詳 細
自治連（91）	8	葛西地区自治会連合会
地区委員会（3）	1	葛西・葛西第一・葛西第二地区委員会
区子連（2）	1	区子連葛西支部・葛西東支部
女性スポーツ団体（2）	2	葛西地区ママさんバレーボール愛好会、葛西地区ママさん卓球愛好会
産業団体（13）	1	区商連葛西支部、葛西工業会、都石油商組合葛西ブロック、江戸川遊漁船組合、関東物流事業協同組合、南浴場組合葛西地区、葛西料理飲食業組合、東京魚商業協同組合葛西支部、東京小売酒販組合葛西支部、都飲食業生活衛生同業組合葛西支部、都青果物商業協同組合葛西支所、都自転車商協同組合葛西支部、（社）都宅地建物取引業協会葛西地区会
地域団体（14）、 学校関係団体（6）、 ライオンズ・ロータリー（10）	1	江戸川南法人会、葛西ビル・マンション防犯協力会、葛西交通安全協会、葛西防犯協会、葛西警察懇話会、葛西防火防災協会、葛西消防懇話会、自治連OB会、葛西青年部連絡会、区くすのきクラブ連合会、くすのき葛西親睦会、葛西親睦会、タニジャズ、葛西北・南地区小学校PTA連合会、葛西地区中学校PTA連合会、清新めぐみ幼稚園、ふきのとう保育園、滋慶学園、新川葛西史談会、東京江戸川・東京東・東京江戸川中央・東京臨海・東京臨海東ロータリークラブ、江戸川・江戸川南・江戸川中央・江戸川東・東京フロンティアライオンズクラブ
合 計（141）	14	

※模擬店は、飲食の提供とさせていただきます。

※出店料として、模擬店1店舗（テント1張：3.6m×2.7m）あたり1万円を、「新川千本桜の会」にお支払いいただきます。

※この割り当てより多くの出店希望があった場合には、各団体間で出店数の調整をさせていただきます。

※模擬店出店団体決定ののち、別途出店説明会を開催します。

# 新川千本桜ウオーキング大会

## 第15回 葛西地区健康ウオーキング大会 実施計画(案)

- 1 日 時 平成29年4月2日(日) 受 付 午前8時30分  
開 会 式 午前9時  
スタート 午前9時30分頃  
ゴ ー ル 午後1時まで
- 2 会 場 新川沿川 ※集合場所(開会式): 宇喜田小学校  
※駐 輪 場: 宇喜田第一住宅中庭
- 3 主 催 新川千本桜の会、葛西地区ファミリーヘルス推進委員会、江戸川区
- 4 協 力 宇喜田小学校、スポーツ推進委員会葛西地区部会、葛西スポーツ連絡協議会
- 5 来 賓 葛西警察署長、葛西消防署長、葛西消防団長、近隣の学校長・PTA 会長、関係団体の長
- 6 コ ー ス 新川沿川 6km および 4km 西水門橋 ⇄ 新川口児童遊園  
※6 ページ参照
- 7 参 加 者 3,500 人 (予定)

### 8 開 会 式

午前9時	開 会		
	区歌斉唱	1～4番	
	主催者挨拶	新川千本桜の会会長	西 野 博
	区長挨拶	江 戸 川 区 長	多 田 正 見
	来賓挨拶	葛 西 消 防 署 長	
	来賓紹介		
	コース説明等		
	準備体操		
午前9時30分	出 発	スターター	
	(6km コース)	新川千本桜の会会長代行	山岡 新太郎
	(4km コース)	新川千本桜の会会長代行	大 関 道 彦

### 9 大会の流れ

- (1) 参加者は宇喜田小学校に集合
- (2) 受付で飲料水とタオルを渡す
- (3) 開会式を行い、スターターの合図で出発
- (4) ゴールも宇喜田小学校。完歩者には完歩賞(賞状)を渡す

# 新川千本桜ウォーキング大会 参加依頼数

団 体 名	参 加 依 頼 数		
自治会連合会	二 之 江	280	2,690
	長 島 ・ 桑 川	360	
	船 堀	410	
	宇喜田 ・ 小 島	860	
	葛 西 南 部	240	
	葛 西 中 央	540	
葛西管内 小 ・ 中学校	20,105		
くすのき葛西親睦会	660		
サークル連合会 ・ 連絡会	500		
各種団体 他	3,595		
合 計	27,550		

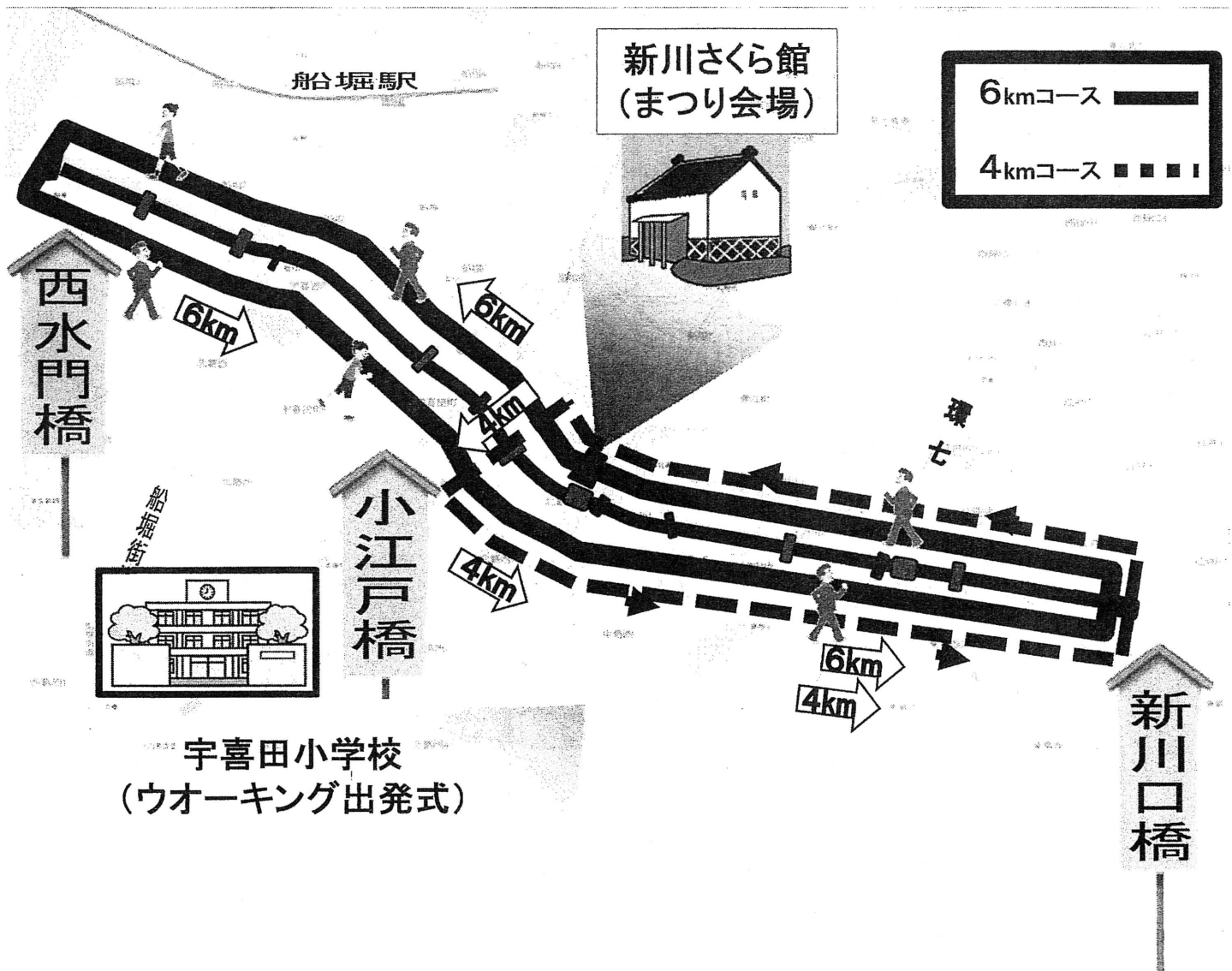
# コースについて

## 6 kmコース（桜の道）

宇喜田小学校 → 新川口橋 → 西水門橋 → 宇喜田小学校  
(新川口児童遊園)

## 4 kmコース（緑の道）

宇喜田小学校 → 新川口橋 → 小江戸橋 → 宇喜田小学校  
(新川口児童遊園)





# 新川千本桜まつり・新川千本桜ウォーキング大会

## 収支予想について

### 〈収 入〉

科 目	収入予想額	摘 要
補 助 金	300,000	自治連より
分 担 金	140,000	出店料
雑 収 入	200,000	お祝い金
合 計	640,000	

### 〈支 出〉

科 目	支出予想額	摘 要
報 償 費	40,000	出演者謝礼
消 耗 品 費	310,000	事業実施に伴う消耗品、 ウォーキング大会用飲料水・タオル
印 刷 費	60,000	ポスター・チラシ
通 信 費	20,000	案内状等発送用郵券
食 糧 費	40,000	消防団・女性部会等の弁当・飲料
使用料・賃借料	30,000	トラック雇上、駐車場代
委 託 料	100,000	警備委託等
接 待 費	20,000	来賓接待用湯茶
保 険 料	20,000	行事保険
合 計	640,000	

## 2016年度土木学会デザイン賞「優秀賞」の受賞について

- 1 受賞作品名 新川千本桜沿川地区
- 2 受賞団体名 新川千本桜の会、江戸川区、(株)NHKアート
- 3 表彰の目的 土木構造物や公共的な空間に対し、計画や設計技術、組織活動の創意工夫等によって周辺環境や地域と一体となった景観の創造や保全を実現した作品及びそれらの実現に貢献した関係者等の顕彰を目的とする。
- 4 主 催 公益社団法人土木学会 景観・デザイン委員会

5 2016年度土木学会デザイン賞 受賞作品(応募18作品)  
《最優秀賞(4作品)》

○太田川大橋(広島県広島市)	○天神川水門(島根県松江市)
○白糸ノ滝 滝つぼ周辺環境整備(静岡県富士宮市)	○上西郷川 里川の再生(福岡県福津市)

《優秀賞(6作品)》

○新川千本桜沿川地区(東京都江戸川区)	○富山市 市内電車環状線(富山県富山市)
○糸貫川 清流平和公園の水辺(岐阜県北方町)	○札幌市北3条広場(北海道札幌市)
○近自然コンセプトによるサンデンフォレスト・赤城事業所の敷地造成(群馬県前橋市)	○ログロード代官山(東京都渋谷区)

《奨励賞(4作品)》

○福島潟河川改修事業(新潟県新潟市)	○日立駅自由通路及び駅周辺地区デザイン (茨城県日立市)
○月浜第一水門(宮城県石巻市)	○ジョンソンタウン(埼玉県入間市)

- 6 受賞式 (1) 日時: 2017(平成29)年1月29日(日) 10:30~17:15  
(2) 会場: 土木学会講堂(新宿区四谷1丁目外濠公園内)  
(3) 内容: ① 選考結果報告  
② 表彰状授与式  
③ 受賞者プレゼンテーション等

7 受賞歴

【土木学会・技術賞】

平成20年度 葛西駅地下自転車駐車場

『地下構造物の超短期間施工の実現及びICタグによる駐輪システムの開発』

# 2016年度土木学会デザイン賞 授賞作品

## 最優秀賞:4作品

太田川大橋(広島県広島市)



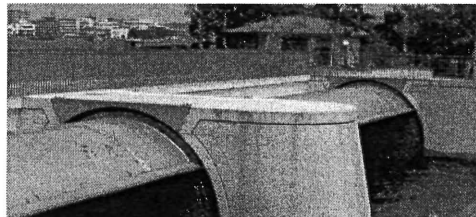
梶木洋子/渡邊康人/二井昭佳/西山健一/安仁屋宗太/岡村仁/原光夫/長谷川政裕/菅野智宏/今西修久/株式会社エイト日本技術開発/広島県道路局道路部街路課/広島南道路太田川放水路橋りょうデザイン提案競技選考委員会

白糸ノ滝滝つぼ周辺環境整備(静岡県富士宮市)



佐藤和幸/石川泰裕/森西洋之/天野光一/関文夫/伊東靖/石原大作/渡邊一弘/山崎路明/長谷川剛/渡井永治/白糸の滝整備計画委員会/富士宮市役所/静岡県富士土木事務所/日本大学理工学部/パンフィックコンサルタンツ株式会社/富士設計株式会社/ドービー建設工業株式会社/佐野藤建設株式会社 photo:安川千秋

天神川水門(島根県松江市)



重山陽一郎/山本晋一/久一博世/加賀清/西尾正博/神庭治司/国土交通省 中国地方整備局 出雲河川事務所/松江市景観審議会/松江市 歴史まちづくり部 公園緑地課/島根県 河川課/出雲土建株式会社/松江土建株式会社/株式会社IHIインフラシステム

上西郷川 里川の再生(福岡県福津市)

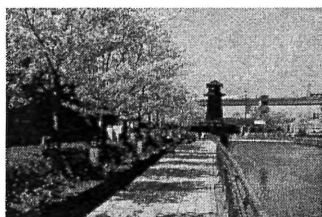


島谷幸宏/林博徳/来仙義久/松尾耕太郎/浅野隆史/児玉智久/大嶋正紹/九州大学大学院工学研究院 流域システム工学研究室/福津市役所建設課/福岡南小学校/株式会社富士総合技術コンサルタント宗像事務所/株式会社オオバ九州支店/上西郷川 日本一の郷川をめざす会

## 優秀賞:6作品

新川千本桜沿川地区

(東京都江戸川区)



深野将郎/西野博/茂野純司/江戸川区/新川千本桜の会/株式会社NHKアート photo:(C)江戸川文化写真連盟

糸貫川 清流平和公園の水辺

(岐阜県北方町)



原田守啓/柳田桃子/前田敏昭/室戸英夫/北方町/岐阜県土木整備部岐阜土木事務所河川砂防課/岐阜県土木整備部河川課/株式会社テイクコ/株式会社堀部工務店/国立研究開発法人土木研究所自然共生研究センター photo:北方町

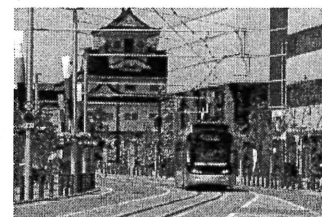
近自然コンセプトによる  
サンデンフォレスト・赤城事業所の  
敷地造成(群馬県前橋市)



牛久保雅美/C.W.ニコロ/福留脩文/芳之内祐司/西山穂/山下英治/山路隆雄/竹内公一/サンデンホールディングス株式会社/一般財団法人 C.W.ニコロ アファンの森財団/株式会社西日本科学技術研究所/鹿島建設株式会社/佐田建設株式会社 photo:サンデンホールディングス株式会社

富山市 市内電車環状線

(富山県富山市)



宮沢功/森雅志/笠原勤/廣瀬隆正/門脇宏治/島津勝弘/橋場啓介/トータルデザインチーム(GK設計/GKインダストリアルデザイン/GKデザイン総研広島/島津環境グラフィックス/富山都市整備部路面電車推進室)/市内電車環状線化デザイン検討委員会 photo:室澤敏晴(室澤写真事務所)

札幌市北3条広場

(北海道札幌市)



小林英嗣/笠原三郎/山下博満/長澤基一/猪野明洋/廣瀬健/岩永敬造/田名網雅人/団塚栄喜/札幌市/北3条広場委員会/北3条広場デザイン検討会議・確認会議/札幌駅前通まちづくり株式会社 photo:札幌駅前通まちづくり㈱

ログロード代官山

(東京都渋谷区)



太田雅文/柴田陽子/関口正人/大堀伸/吉田博/齊藤太一/鉄建建設株式会社/世紀東急工業株式会社

## 奨励賞:4作品

福島潟河川改修事業

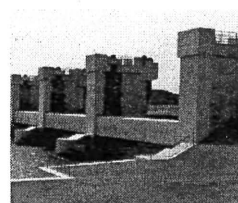
(新潟県新潟市)



志田俊彦/大熊孝/池村彰人/柚木原裕二/広田剛/伊藤信哉/高橋広行/新潟市(旧豊栄市)/ビュー福島潟/NPO法人ねっとわーく福島潟/前新田町内会

月浜第一水門

(宮城県石巻市)



藤平雅樹/西村徹/和田淳/関沢元治/平野勝也/五十嵐昇/平義則/井上昭治/坪義人/福谷伸一/月浜第一水門景観検討会

日立駅自由通路及び駅周辺地区デザイン

(茨城県日立市)



作山康/妹島和世/片桐広祥/村瀬大作/日立市/東日本旅客鉄道株式会社水戸支社/株式会社 ジェイアール東日本建築設計事務所/株式会社妹島和世建築設計事務所/株式会社 都市環境研究所 photo:妹島和世建築設計事務所

ジョンソンタウン

(埼玉県入間市)



渡辺治/磯野達雄/斉藤美幸/大澤裕美/渡辺麻美/磯野章雄/前亜里紗/白石浩二/株式会社 磯野商会/渡辺治建築都市設計事務所 photo:森田城士