

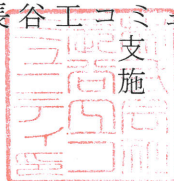
2017年01月10日

バームハイツ西葛西 管理組合 御中

連結送水管耐圧性能点検(湿式)工事  
完了報告書

マンション名	バームハイツ西葛西
工事内容	連結送水管耐圧性能点検(湿式)工事
工事場所	東京都江戸川区西葛西3-3-13
工事期間	2016年12月15日
備考欄	

株式会社 長谷工コミュニティ  
東京 支店 施設



## 1.点検名称

連結送水管等耐圧性能点検

## 2.点検物件

- (1)物 件 名 : バームハイツ 西葛西  
(2)所 在 地 : 東京都江戸川区西葛西 3-3-13  
(3)建築年度 : 1986年4月 (経年 30年)  
(4)規 模 : 13階  
(5)用 途 : 集合住宅  
(6)方 式 : 連結送水管・兼用配管(湿式)

## 3.点検目的

2002年7月1日施行の消防法改正により、消防設備点検項目が改正されました。

主な改正ポイントは従来外観点検だけで良かった連結送水管及び消火栓ホース等を設置した日から 10年を経過したものに限って、3年毎に 1回の耐圧性能試験の実施とその結果報告が義務付けられました。

以上の改正に伴い耐圧性能試験を実施し、現状の劣化状況を把握し、今後の消防設備修繕計画の原案とするのが目的であります。

## 4.点検日時及び点検者

2016年12月15日

AM 9:30～12:00

点検者 石橋 享子

## 5.点検箇所

エントランス前 左側	送水口	2 ヶ所
屋上階	テスト弁	1 個
各 階	3・6階	各4 個
	4・7・10階	各3 個
	5・8・9・11・12階	各2 個
	13階	1 個
廊下・外部	横引き・立上り管	5 系統

## 6.点検方法

- (1)送水口の位置からポンプ車で 0.88Mpaの水圧で 3分間以上加圧し、送水口周りの圧力降下を確認する。
- (2)ポンプ車にて 屋上放水口の締切静水圧0.43Mpaを確保し、3分間保持して圧力降下、漏水、各部の変形がないことを確認する。
- (3)消火栓BOX内のバルブ類からの漏水等の不具合の有無を確認する。
- (4)廊下、外部の消火横引き、立上り管等に漏水等の異常があるかどうか確認する。
- (5)記録用カメラにて必要箇所を撮影する。

## 7主要点検機材

- |             |       |     |
|-------------|-------|-----|
| (1)ポンプ車     | ----- | 1 台 |
| (2)ホース類     | ----- | 1 式 |
| (3)耐圧ホース試験機 | ----- | 1 式 |
| (4)計器類      | ----- | 1 式 |
| (5)配管工具     | ----- | 1 式 |
| (6)記録用カメラ   | ----- | 1 式 |

## 8点検結果

耐圧試験：異常ありません。但し屋上補給水槽の逆止弁多少動作不良の為止水弁を締め切つて加圧した。No1送水口からは全配管に、No2送水口からは、送水口～止水弁間を加圧した。

放水試験：異常ありません。

## 9.まとめ

配管及び、バルブ類等特に異常はありません。

# 耐 圧 試 験 等 試 験 結 果 報 告 書

## 連 結 送 水 管 放 水

様式第 27号

防 火 対 象 物				所 在 東京都江戸川区西葛西 3-3-13							
				名 称 パームハイツ 西葛西							
配 管 各 部 ・ 使 用 機 器 の 耐 圧 性 能 試 験	送 水 口	測 定 位 置			印加圧力 P0(開始時)	印加圧力 P1(終了時)	降下圧力 P(=P0-P1)	印加時間 (min)	落 差 (m)		
		NO.1	駐車場入口	左 側	0.88 Mpa	0.88 Mpa	0.00 Mpa	3	/		
				側							
		NO.2		側	0.88 Mpa	0.88 Mpa	0.00 Mpa	3	/		
				側							
		NO.3		側	Mpa	Mpa	Mpa		/		
				側							
		放 水 試 験	立 管 No.1	上部	R 屋上階	側	0.43 Mpa	0.43 Mpa	0.00 Mpa	3	/
						側					
	下部			階	側						
					側						
	立 管 No.2			上部	階	側	Mpa	Mpa	Mpa		
						側					
	下部		階	側							
				側							
	立 管 No.3		上部	階	側					/	
					側						
			下部	階	側						
					側						
		測 定 位 置	送水圧力 Mpa P 0	放水圧力 Mpa P 1	放 水 量 (L/min)	損 失 Mpa	落 差 (m)	使 用 ノズル (mm)			
送 水 口									放 水 口		
No1	側	屋上 階	側	0.88	0.35	652		23			
No2	側	階	側								
No3	側	階	側								
特記事項 (その他の試験及び結果をふくむ。)											
耐圧試験 ① 異常ありません。但し、屋上補給水槽の逆止弁多少動作不良のため、止水弁を締め切って加圧した。											
No1送水口からは全配管に、No2送水口からは送水口～止水弁間を加圧した。											
放水試験 ②通水試験として実施し、上記の値を測定した。											
試 験 用 機 器	動 力 消 防 ポ ン プ 等	製 造 会 社 小池 株式会社				製 造 年 月 平成 15年 8月					
		ポンプの級別 A-2 級				ポンプ型式 番号 KF-22					
		性 能 試 験	高 圧 時	放水圧力	0.93 Mpa	〔ノズル口径 33m/m〕	放水量	2,190 L/min			
			普 通 時	放水圧力	1.48 Mpa	〔ノズル口径 28m/m〕	放水量	1,989 L/min			
			実施年月日 平成 28年 4月 12日		実 施 会 社		名 称	小池 株式会社			



試 験 用 機 器	補 助 機 器 等	製造会社	富士ロビン 株式会社		製造年月日		平成 15 年 8 月	
		性能	型 式	TS-150	定 格 圧		3.5 Mpa	
			放水量	--- L/min	出 力		0.68 ~1.70 KW ・ (PS)	
	測定機器等	機 器 の 名 称		等 級	使用範囲	製 造 会 社	校正年月日	
		ピトーゲージ ( 1 個)		1.5	0~2.0 Mpa	旭計器製作所	平成 28年 5 月 20日	
		圧 力 計 ( 2 個)		1.5	0~0.4 Mpa	旭計器製作所	平成 28年 5 月 20日	
		圧 力 計 ( 個)						
	そ の 他 ( 個)							
そ の 他 の 機 器		1 次側(送水) 65 × 10 mホース 1 本 2 次側(放水) 65 × 5 mホース 1 本						

設備概要 (湿式) ・ 乾式 (専用配管 兼用配管) 3階 ~屋上 階) 13 階建  
 試験実施日 平成 28 年 12 月 15 日 No T-43 5系統

別 紙 添 付	送水口	2 個
	テスト弁 屋上	1 個
	放水口 3・6 F	各 4 個
	" 4・7・10 F	各 3 個
	" 5・8・9・11・12 F	各 2 個
	" 13 F	1 個
	止水弁	2 個
	逆止弁	2 個
	水抜弁	2 個
	放水器具 11F ~13 F	各階 有り

加圧送水装置 (中継ポンプ)の有・無及び概要

製造会社	製造番号	年 月
製造番号	認定番号	
定格吐出量 L/min	定格全要諦	m
ポンプ回転数 rpm	電動機出力	kw

試験実施会社 所 在 東京都墨田区両国 4-36-6  
 名 称 青葉工業株式会社  
 実施者 石 橋 享子  
 (点検者)

点 検 者	点検資格	消防 設備士	種 類 等	交 付 知 事	交 付 年 月 日	講習受講状況	
			甲  乙  種 類	都 道 府 県  種 類	交 付 番 号	受 講 地	受講年月日
					平成 11年9月25日 00709号	都 道 府 県	平成 28年 6
		消防設備 点検資格者	種 類			交 付 年 月 日	再講習受講状況
				交 付 番 号	受 講 月 日		
	第 1 ・ 2種			平成24年1月 16日 第 135701785号	平成24年 1月		

# 連結送水管等 耐圧性能点検 添付図

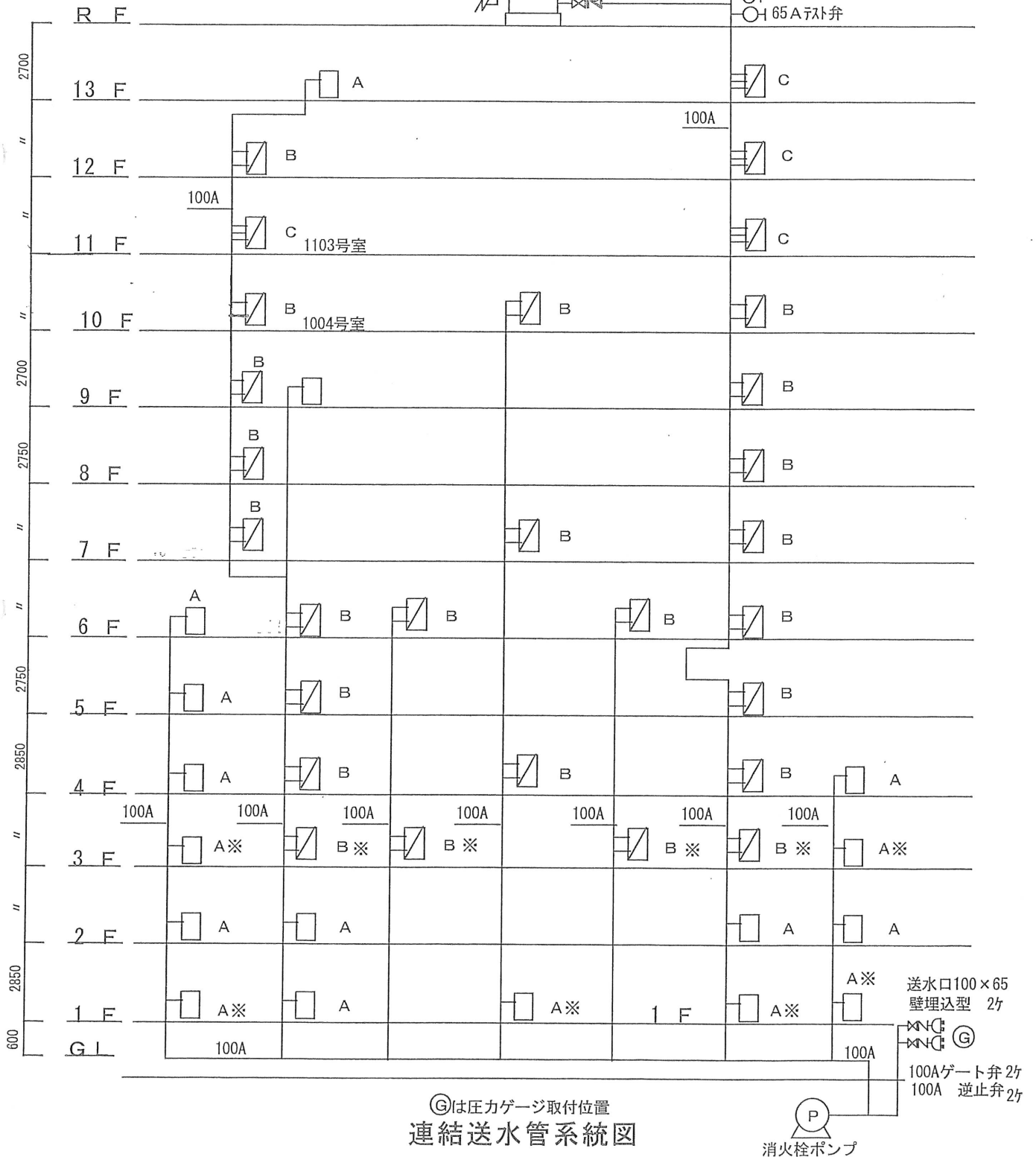
## バームハイツ西葛西

### 消 火 栓 リ ス ト

- A 屋内消火栓
- B 屋内消火栓+連送併設  
※ 1~3F迄  
屋内消火栓用 消防アダプター付)
- C 屋内消火栓+連送併設  
(非常コンセント・TEL付)

消防用補給水槽

◎は圧力ゲージ取付位置  
○ 40Aテスト弁  
○ 65Aテスト弁







No 1

バームハイツ

西葛西

連結送水管耐圧

性能点検

実施日

2016/12/15日



No 2

試験車にて耐圧性能点検

準備中



No 3

送水口にて耐圧試験

実施中(No1)

試験圧力 0.88Mpa

異常なし



調査記録写真

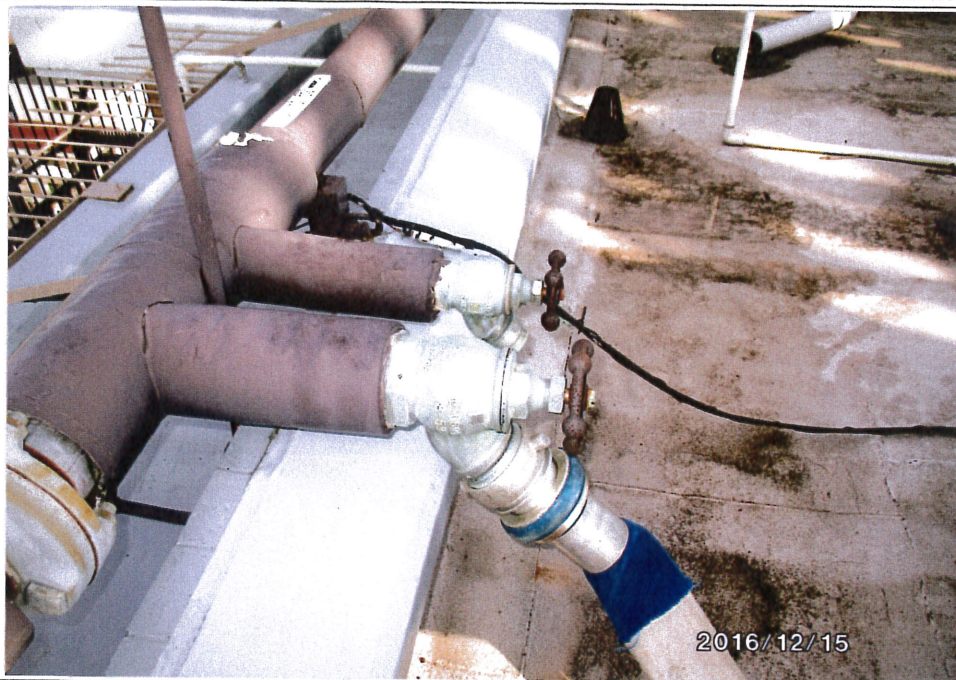


No 4

同上 (No2)

試験圧力 0.88Mpa

異常なし



No 5

屋上テスト弁にて

放水試験準備中



No 6

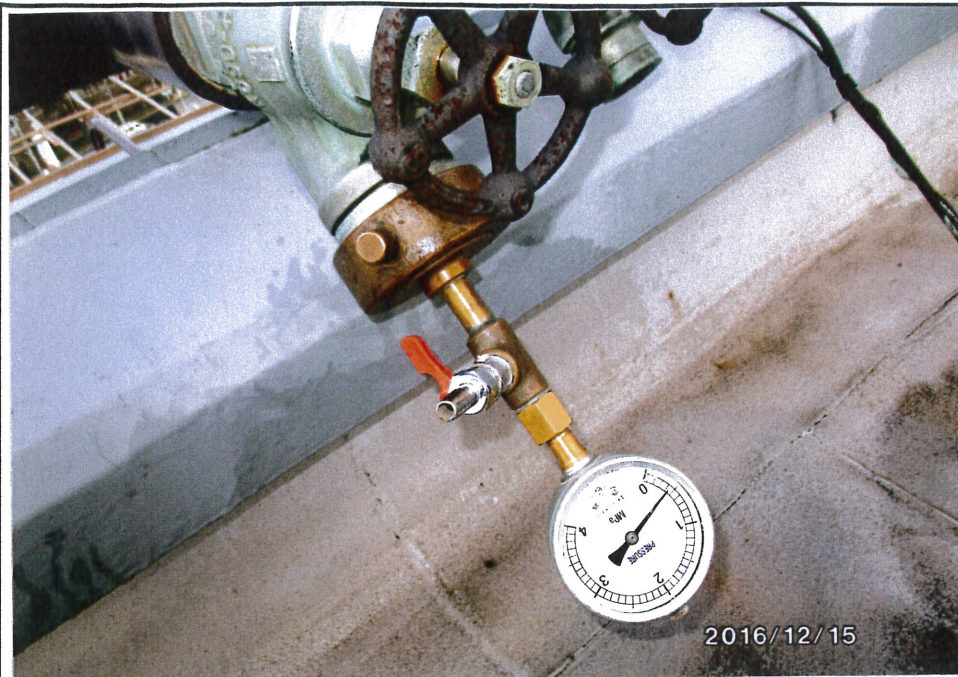
放水試験実施中

放水圧力 0.35Mpa

異常なし



調査記録写真



2016/12/15

No 7

屋上テスト弁にて

耐圧試験実施

試験圧力 0.43Mpa

異常なし



2016/12/15

No 8

屋上補給水槽

異常なし



2016/12/15

No 9

耐圧試験実施プレート

貼付け完了

連結送水管耐圧試験実施票  
送水圧力 0.66 Mpa  
放水圧力 0.35 Mpa  
試験実施日 2016年12月15日  
試験管理番号 A-15-346  
長谷工 コミュニティ