

2016 年 10 月 31 日
5180030471
1677

バームハイツ西葛西 管理組合 様

屋上防水保護塗装工事

御 見 積 書

¥1,987,200 -

(内消費税 ¥147,200 -)

但し、

工 事 場 所 東京都江戸川区西葛西 3 - 3 - 1 3

工 事 期 間 お打ち合わせの上

お 支 払 条 件 工事完了後現金払い

見 積 有 効 期 限 見積書作成後 3 ヶ月

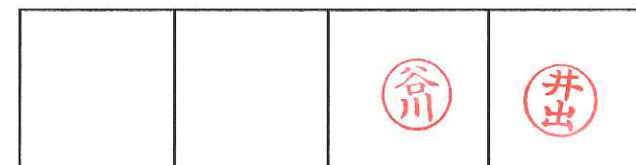
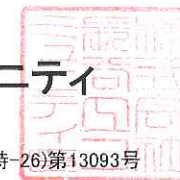
上記の通りお見積致しますので、何卒ご用命賜ります様お願い申し上げます。

この見積書は消費税率を8%として算出しています。

〒 105-0014
東京都港区芝 2 - 9 - 1 0
ダイユウビル2階

株式会社 長谷工 コミュニティ
東京支店

特定建設業許可 : 国土交通大臣許可(特-26)第13093号



| 名 | 称 | 形 状 ・ 寸 法 | 単位 | 数 量 | 単 価 | 金 額 | 備 考 |
|----|-----------------|-----------|----|-----|-----|-----------|-------------|
| 1 | 屋上防水保護塗装工事 | | 式 | 1 | | 667,800 | 別途内訳ご参照下さい。 |
| 2 | 1 1 階屋上防水保護塗装工事 | | 式 | 1 | | 371,400 | 別途内訳ご参照下さい。 |
| 3 | 5 階屋上防水保護塗装工事 | | 式 | 1 | | 321,600 | 別途内訳ご参照下さい。 |
| 4 | 安全対策費 | 親綱設置等 | 式 | 1 | | 100,000 | |
| 5 | 養生費 | | 式 | 1 | | 30,000 | |
| 6 | 片付清掃費 | | 式 | 1 | | 50,000 | |
| 7 | 廃棄物処理費 | | 式 | 1 | | 25,000 | |
| 8 | 現場管理費 | | 式 | 1 | | 50,000 | |
| 9 | 運搬交通費 | | 式 | 1 | | 60,000 | |
| 10 | 諸経費 | | 式 | 1 | | 167,000 | |
| 11 | 端数調整 | | | | | -2,800 | |
| 12 | 小計 | | | | | 1,840,000 | |
| 13 | 消費税(8%) | | | | | 147,200 | |
| | | | | | | | |
| | | | | | | | |
| | | | | | | | |
| | | | | | | | |
| | 合 計 | | | | | 1,987,200 | |

| 名 | 称 | 形 状 ・ 寸 法 | 単位 | 数 量 | 単 価 | 金 額 | 備 考 |
|-----|------------|-------------------|----------------|-----|-------|---------|-----|
| 1 | 屋上防水保護塗装工事 | | | | | | |
| 1 | 平場清掃 | | m ² | 247 | 300 | 74,100 | |
| 2 | 平場保護塗装 | シルバートップコート2回塗り | m ² | 247 | 1,300 | 321,100 | |
| 3 | 笠木清掃 | | m | 108 | 300 | 32,400 | |
| 4 | 笠木保護塗装 | ウレタントップコート2回塗り | m | 108 | 1,900 | 205,200 | |
| 5 | 架台保護塗装 | 清掃+ウレタントップコート2回塗り | 式 | 1 | | 35,000 | |
| | | | | | | | |
| | | | | | | | |
| | | | | | | | |
| | | | | | | | |
| | | | | | | | |
| | | | | | | | |
| | | | | | | | |
| | | | | | | | |
| | | | | | | | |
| | | | | | | | |
| | | | | | | | |
| | | | | | | | |
| | | | | | | | |
| | | | | | | | |
| 小 計 | | | | | | 667,800 | |

| 名 | 称 | 形 状 ・ 寸 法 | 単位 | 数 量 | 単 価 | 金 額 | 備 考 |
|-----|--------|----------------|----------------|-----|-------|---------|-----|
| 2 | 1 | 1 | 階屋上防水保護塗装工事 | | | | |
| 1 | 平場清掃 | | m ² | 151 | 300 | 45,300 | |
| 2 | 平場保護塗装 | シルバートップコート2回塗り | m ² | 151 | 1,300 | 196,300 | |
| 3 | 笠木清掃 | | m | 59 | 300 | 17,700 | |
| 4 | 笠木保護塗装 | ウレタントップコート2回塗り | m | 59 | 1,900 | 112,100 | |
| | | | | | | | |
| | | | | | | | |
| | | | | | | | |
| | | | | | | | |
| | | | | | | | |
| | | | | | | | |
| | | | | | | | |
| | | | | | | | |
| | | | | | | | |
| | | | | | | | |
| | | | | | | | |
| | | | | | | | |
| | | | | | | | |
| | | | | | | | |
| | | | | | | | |
| 小 計 | | | | | | 371,400 | |

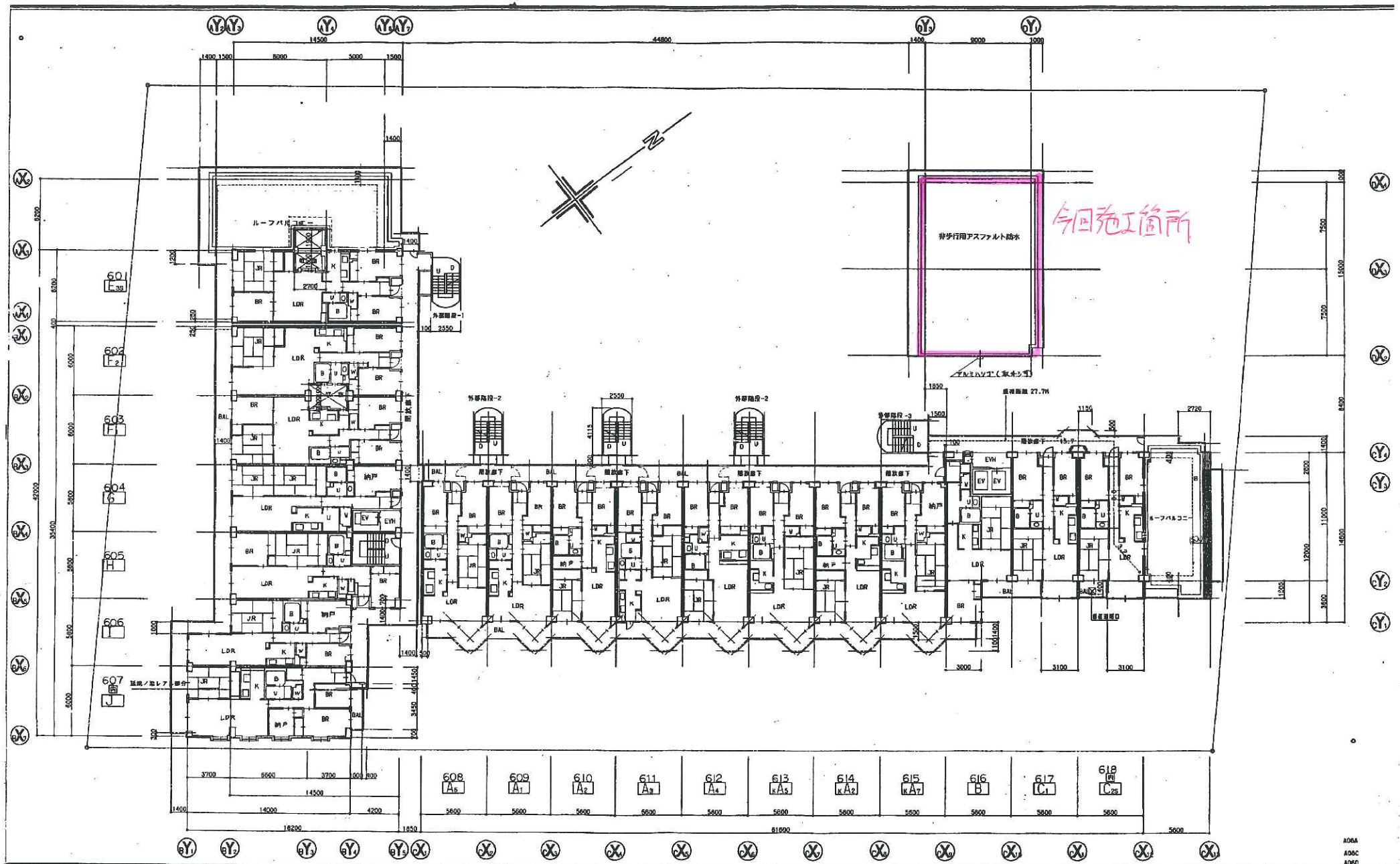
| 名 | 称 | 形 状 ・ 寸 法 | 単位 | 数 量 | 単 価 | 金 額 | 備 考 |
|---|--------------|----------------|----------------|-----|-------|---------|-----|
| 3 | 5階屋上防水保護塗装工事 | | | | | | |
| 1 | 平場清掃 | | m ² | 135 | 300 | 40,500 | |
| 2 | 平場保護塗装 | シルバートップコート2回塗り | m ² | 135 | 1,300 | 175,500 | |
| 3 | 笠木清掃 | | m | 48 | 300 | 14,400 | |
| 4 | 笠木保護塗装 | ウレタントップコート2回塗り | m | 48 | 1,900 | 91,200 | |
| | | | | | | | |
| | | | | | | | |
| | | | | | | | |
| | | | | | | | |
| | | | | | | | |
| | | | | | | | |
| | | | | | | | |
| | | | | | | | |
| | | | | | | | |
| | | | | | | | |
| | | | | | | | |
| | | | | | | | |
| | | | | | | | |
| | | | | | | | |
| | 小 計 | | | | | 321,600 | |

見積前提条件

No. 5180030471

内容

工事に必要な電気・水道・作業場所(関係車両の駐車場合む)は御支給頂きますようお願い致します。



株式会社 長谷川工務店

〒105 東京都港区芝 2-32-1 TEL 03-450-5451

Stamp

ヘッド
00.10.21
加藤

カープ
00.10.21
山本

主計
00.10.17
川井

主計
00.10.17
川井

一般建設士事務所登録第10339号

Scale 1/200

Unit MM

Date 8501

Project バームハイツ西葛西

Drawing 6 階平面図

No. 8-5

A

