

2016 年 5 月 18 日
5180029142-01
1677

バームハイツ西葛西 管理組合 様

開放廊下共用照明LED化工事(シーリングラ
イトのみ)

御 見 積 書

¥2,149,200 -

(内消費税 ¥159,200 -)

但し、

工 事 場 所 東京都江戸川区西葛西 3 - 3 - 1 3

工 事 期 間 お打ち合わせの上

お 支 払 条 件 工事完了後現金払い

見 積 有 効 期 限 見積書作成後 3 ヶ月

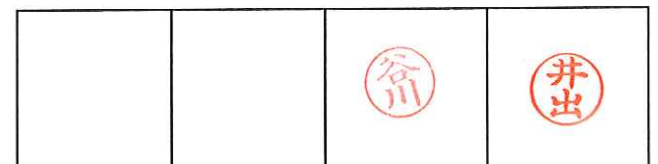
上記の通りお見積致しますので、何卒ご用命賜ります様お願い申し上げます。

この見積書は消費税率を8%として算出しています。

〒 108-8383
東京都港区芝 4 - 6 - 6

株式会社 長谷工 コミュニティ
東京支社

特定建設業許可 : 国土交通大臣許可(特-26)第13093号
一般建設業許可 : 国土交通大臣許可(般-26)第13093号
一般建設業許可 : 国土交通大臣許可(般-27)第13093号



名	称	形 状 ・ 寸 法	単位	数 量	単 価	金 額	備 考
1	照明器具A	東芝 LEDG85902(W)N	台	119		4,420	525,980 定価¥6,800.-
2	同上LEDランプ	東芝 LEDF14L-GX53/3	台	119		5,200	618,800 定価¥8,000.-
3	雑材料消耗品費		式	1			35,000
4	交換工事費		台	119		4,000	476,000
5	養生費		式	1			30,000
6	廃棄物処理費		式	1			47,000
7	現場管理費		式	1			60,000
8	運搬交通費		日	3		6,000	18,000
9	諸経費		式	1			181,000
10	端数調整						-1,780
11	小計						1,990,000
12	消費税(8%)						159,200
	合 計						2,149,200

見積前提条件

No. 5180029142-01

内容

- 1.工事に必要な電気・水道・作業場所(関係車両の駐車場含む)は御支給頂きますようお願い致します。
- 2.正式に発注を頂いた時点での在庫状況により、納期に日数がかかる場合がありますのでご了承ください。
- 3.ランプの光色について、ご提案内容と異なる光色を希望される場合はご指示下さい。
- 4.新規器具の寸法が小さくなることで、壁・天井の取付面が露出する場合は塗装補修をさせて頂きますが、色合いが若干異なる場合がありますのでご了承ください。
- 5.塗装補修を実施することにより見た目に影響が生じると判断した場合は、塗装補修を割愛させて頂く場合があります。

バームハイツ西葛西 管理組合 御中

ご提案書

～ 屋内共用照明器具LED化 屋内共用廊下シーリング器具～

2016年 5月

株式会社 長谷工コミュニティ

P - 1	-	ご提案書
P - 2 ~ 5	-	照明器具配置図
P - 6	-	照明器具資料
P - 7	-	シミュレーション

ご提案書

【LED照明を取り巻く現状】

白熱電球や蛍光灯など従来型の光源より「超寿命」「省エネ」として広まってきた「LED照明器具」は、特にこの数年で商品ラインナップが充実してきました。これまでは従来型照明器具と比較して高額であったため、「従来型器具にLEDランプを取付け」「従来型照明器具を改造してLEDランプを取付け」する方法が多く行われて来ましたが、従来型器具の状況によってはこれらの方法では危険を伴う場合もありました。昨今は国内大手メーカーの商品も価格が下がり、「ランプ取付けが難しい器具は新品交換」としても以前より安価で行う事が出来るようになり、LED化時の商品選定の幅が広がりました。

【今回のご提案】

パナソニック、東芝ライテックなど国内の大手照明器具メーカーの商品を使って、現在ご使用中の照明器具や現場の状況に合わせたリニューアルをご提案致します。

※屋内共用廊下のシーリング器具が対象です。ご提案対象となる照明器具の設置状況についてはP-2～5「照明器具配置図」をご確認下さい。

※既存の照明器具とリニューアルご提案させて頂く新規照明器具についてはP-6「照明器具資料」をご確認下さい。

【LED化の効果】

シミュレーション(P-7)の結果、下の効果が見込まれます。

＜年間ランニングコスト＞

既存同等の場合	電気代	¥272, 076
	ランプ代	¥32, 576
	計	¥304, 652

LEDの場合	電気代	¥213, 126
	ランプ代	¥0
	計	¥213, 126

削減コスト

¥91, 526

＜導入コストを含んだ10年後の総コスト(従来光源型器具への入れ替えとLED器具への入れ替えとの比較)＞

既存同等の場合		
導入コスト		¥1, 544, 400
10年ランニングコスト		¥3, 046, 520
計		¥4, 590, 920

LED		
導入コスト		¥2, 149, 200
10年ランニングコスト		¥2, 131, 260
計		¥4, 280, 460

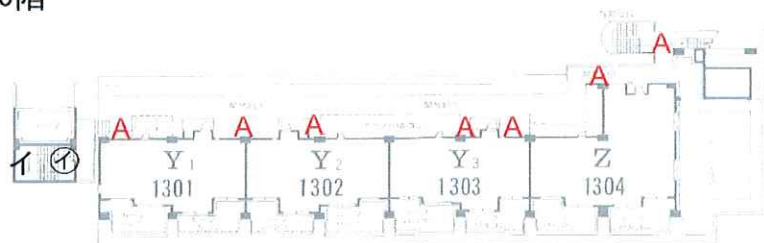
削減コスト

¥310, 460

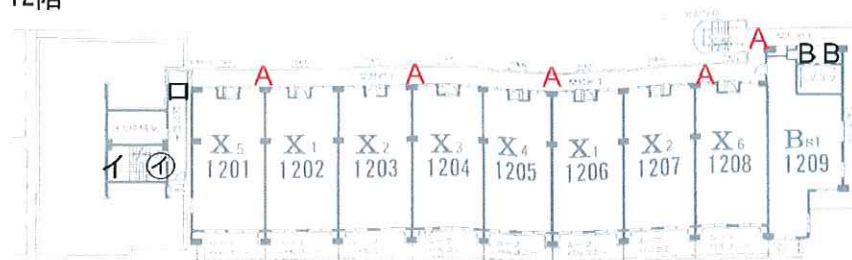
【ご注意・ご理解下さい】

- ・ご提案品の中には現在ご使用中の器具よりも寸法が小さくなるものがあります。その為これまでの器具で隠れていた天井や壁の下地が露出する箇所については補修塗装を致しますが、現在の天井や壁の色を完全に再現する事は出来ません。予めご了承下さい。
 - ・また、補修塗装によって余計に外観に影響を与える可能性がある場所は補修塗装を割愛させて頂きます。
 - ・新規LED器具及びランプの光色は現在お使いのランプ光色と近いものの選定を基本としています(器具資料をご参照下さい)。
- ご注文時にはランプ光色を改めてご指定下さい。

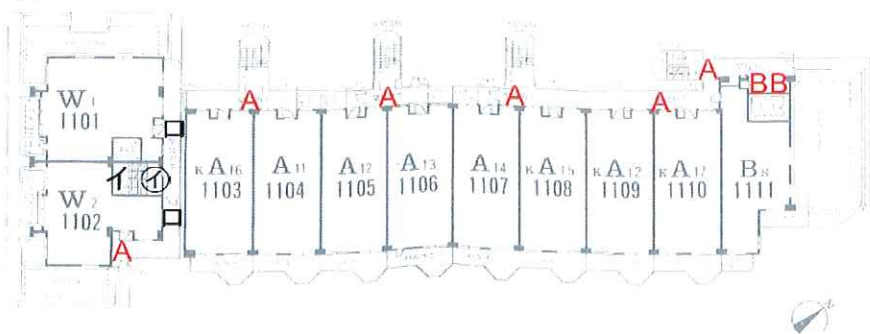
13階



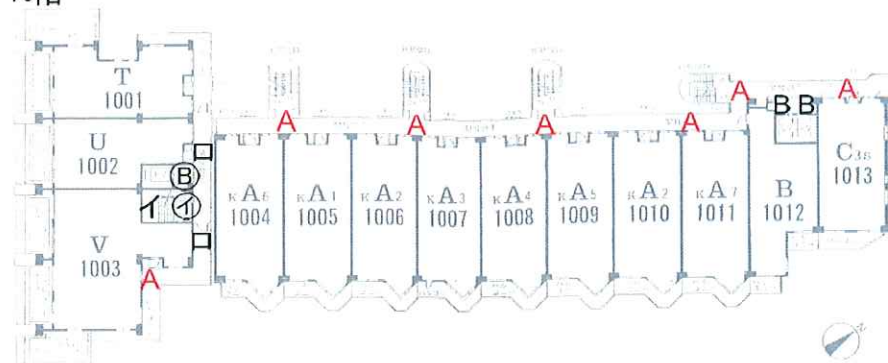
12階



11階



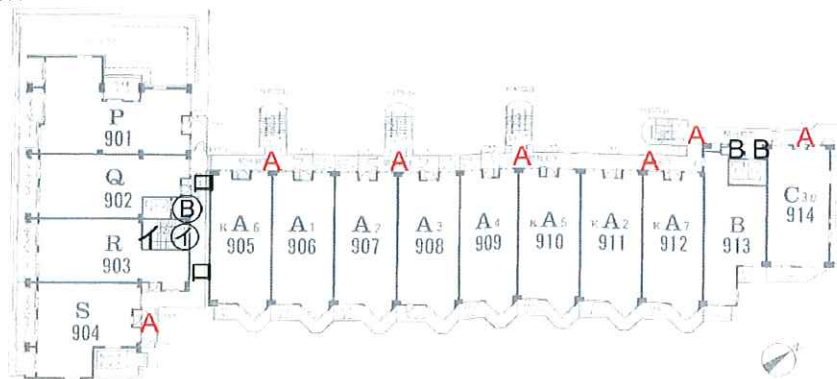
10階



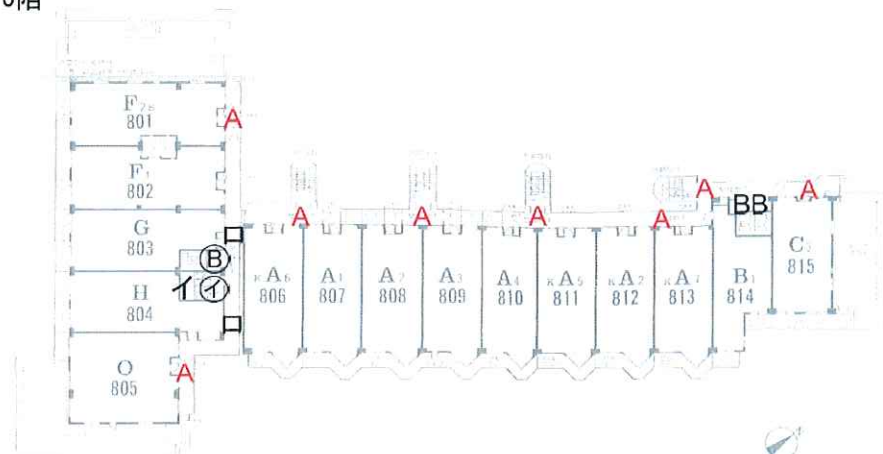
<記号の意味>

- ※赤文字のアルファベット及びカナはご提案対象器具を表します。
- ※黒文字のアルファベット及びカナはご提案対象外の器具を表します。
- ※アルファベットは普通照明器具を、カナは非常照明器具を表します。
- ※丸囲みの記号は24時間点灯を表します。

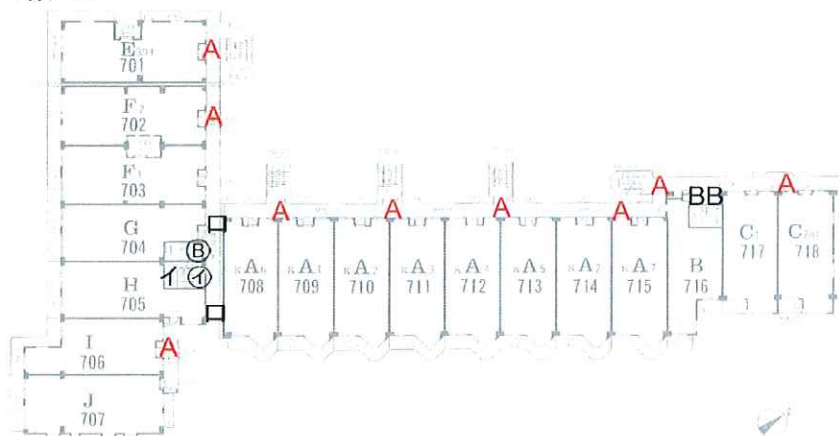
9階



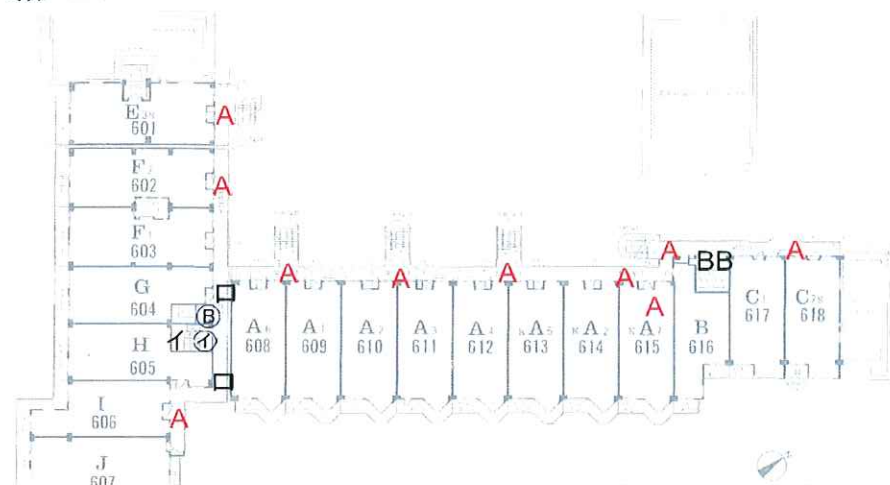
8階



7階



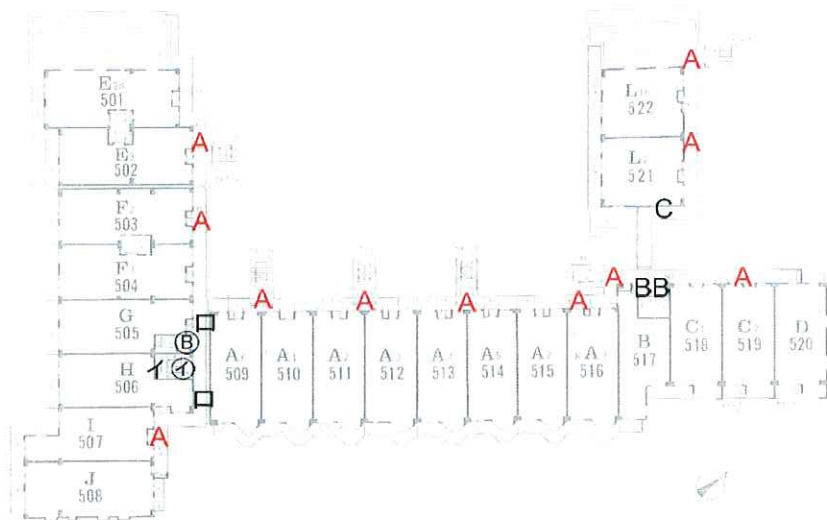
6階



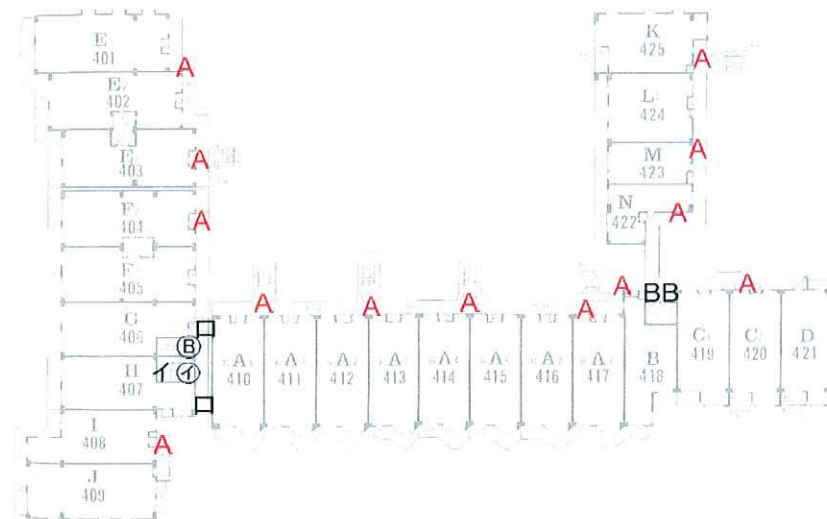
<記号の意味>

- ※赤文字のアルファベット及びカナはご提案対象器具を表します。
- ※黒文字のアルファベット及びカナはご提案対象外の器具を表します。
- ※アルファベットは普通照明器具を、カナは非常照明器具を表します。
- ※丸囲みの記号は24時間点灯を表します。

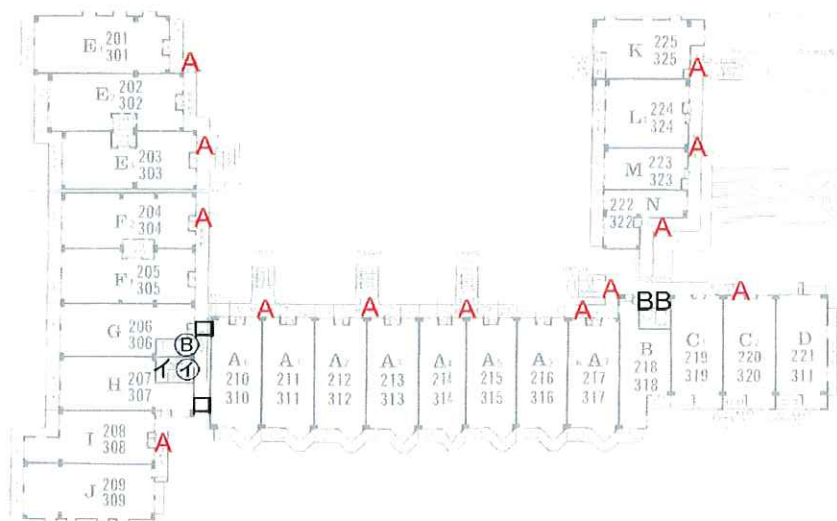
5階



4階



3階 ■ 2階



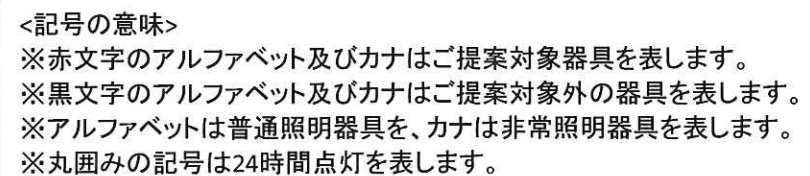
<記号の意味>

※赤文字のアルファベット及びカナはご提案対象器具を表します。


※黒文字のアルファベット及びカナはご提案対象外の器具を表します。

※アルファベットは普通照明器具を、カナは非常照明器具を表します。

※丸囲みの記号は24時間点灯を表します。

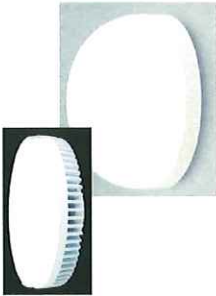


[既設] (普通照明器具)

器具No.	A		
写真			
主な設置場所	廊下		
仕様	シーリング		
ランプ	FHSC20		
光色	電球色		
消費電力	18.0W		
寿命	12,000h		

設置台数	スイッチ	常時	計	スイッチ
	119	0	119	22

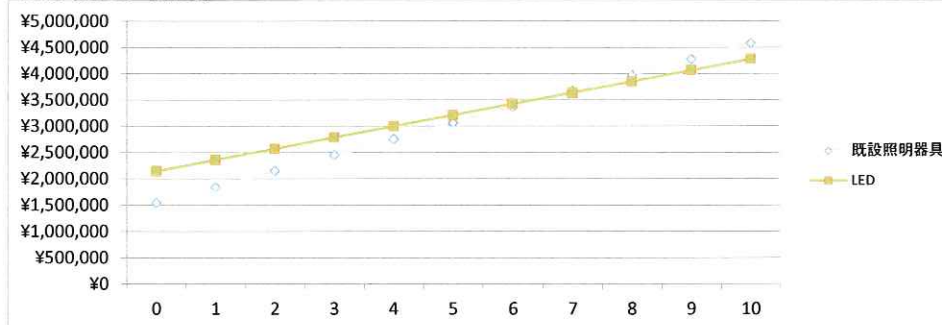
[LED]

器具No.	A		
メーカー	東芝		
器具	LEDG85902(W)N		
ランプ	LDF14L-GX53/3		
写真			
消費電力	14.1W		
寿命	40,000h		

備考	現在の天井設置面が露出しないように、既設品よりも天井設置面が大きめの器具を選定しています。 (180φ→236φ)	
	光色は既設に近い電球色で選定しています。 (屋白色もお選び頂けます)	

屋内共用廊下シーリング照明(ご提案2)

導入から10年のコスト比較



※電気料金に基本料金は含んでおりません。

※既設器具のランプ寿命は定格寿命に0.3を掛けた数値を基準にしています。

※電気料金単価は29円/kwhで積算しています。

※電気料金単価はご契約内容で変動する場合があります。

※既設照明器具のランプ代は定価ではなく市場販売価格を考慮した価格としています

※LED照明器具は「40,000時間で当初の光束が70%程度に下がる」と言われます。40,000時間経過以降についてのデータは考慮されていません。

※その他、各数値は状況によって変化します。

年間ランニングコスト比較

