

バームハイツ西葛西管理組合 御中

# 防犯カメラシステム 御提案書

〒101-0045  
東京都千代田区神田鍛冶町3-5-2  
KDX鍛冶町ビル 5F  
Tel 03-6859-0330  
東京支店 井崎 一雄

# 基本ポリシー

お客様と共に“防犯”を考える

セキュリティパートナーです。

## 会社概要と特色

- 会 社 名 株式会社ドッドウエル ビー・エム・エス  
(あい ホールディングスグループ)
- 本 社 東京都中央区日本橋久松町12-8 ドッドウエルBMSビル  
<http://www.dodwellbms.co.jp>
- 創 立 昭和25年9月27日
- 資 本 金 29億9千万円
- 株式公開 東証1部上場
- 従業員数 484名
- 事業内容 セキュリティ・情報産業関連機器の販売及び  
技術・サービス・ソフトウェアの設計・開発及び保守

DVR国内シェア  
TOP3の実績

全国  
32のサービス  
拠点

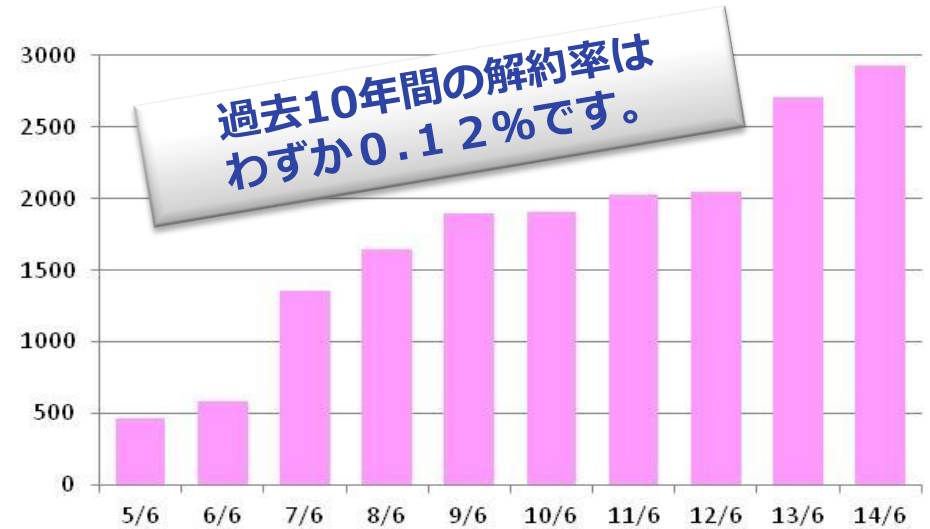
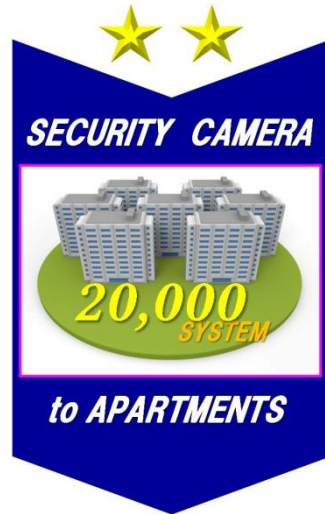
提案から保守まで  
ONE-STOP  
サービス

### □ 支店・営業所

支 店 / 札幌 仙台 新潟 高崎 大宮 東京 横浜 湘南 静岡 名古屋 金沢  
京都 大阪 神戸 広島 福岡 鹿児島  
営業所 / 青森 盛岡 郡山 長野 水戸 宇都宮 千葉 岡山 松江 高松 松山  
北九州 長崎 熊本  
駐在所 / 福井

# マンション導入実績

おかげさまでマンション20,000棟導入を達成致しました。(トップクラスのシェア)



DVR販売台数

デジタルビデオレコーダー

## 57,000台突破!

金融機関 7,700か所

・メガバンク、地方銀行、信用金庫、  
信用組合、JA、大手証券会社 等

オフィスビル 1,350棟

・グラン東京サウスタワー、  
大手町フィナンシャルセンター 等

官公庁・公共 1,600か所

・日本銀行  
・防衛省 / 自衛隊  
・警察庁  
・警視庁  
・東京国税局  
・東京都庁第一本庁舎  
・東京都庁議会議棟  
・経済産業省 関東経済産業局  
・横須賀米海軍基地  
・各地方方法務局  
・九州運輸局  
・JR東日本  
・JR東海  
・東京メトロ 等

教育機関 700施設

・京都大学、大阪大学、名古屋大学、  
東京工業大学、京都府立医科大学、  
和歌山大学、税務大学  
・東京都内小学校  
新宿区、世田谷区、江戸川区  
日野市、狛江市、小金井市、東久留米市 等

その他

・銀座中央通り商店街  
その他店舗・施設・工場・駐車場などに  
約25,700か所

このたびは、防犯カメラ増設のご提案の機会をいただき、誠にありがとうございます。  
現地調査を実施させていただき、弊社20,000棟のマンション導入実績と経験をもとに、  
最適なお提案をさせていただきます。何卒ご検討の程宜しくお願い申し上げます。

## 現状

### ●防犯カメラ19台 & センサーライト4台稼働中

専用庭に不法侵入される事案が発生しています。  
現状カメラ16台まで接続可能なレコーダーを2台運用している為、  
カメラは13台まで新たに接続可能です。

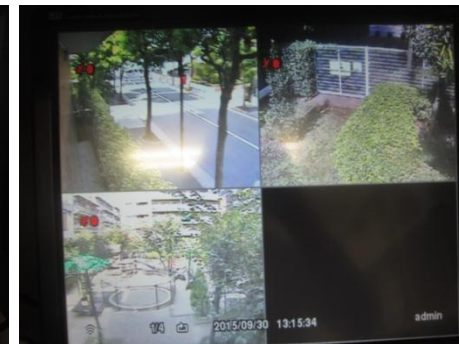
管理室:モニターのみ



集会室:レコーダー本体



モニター映像



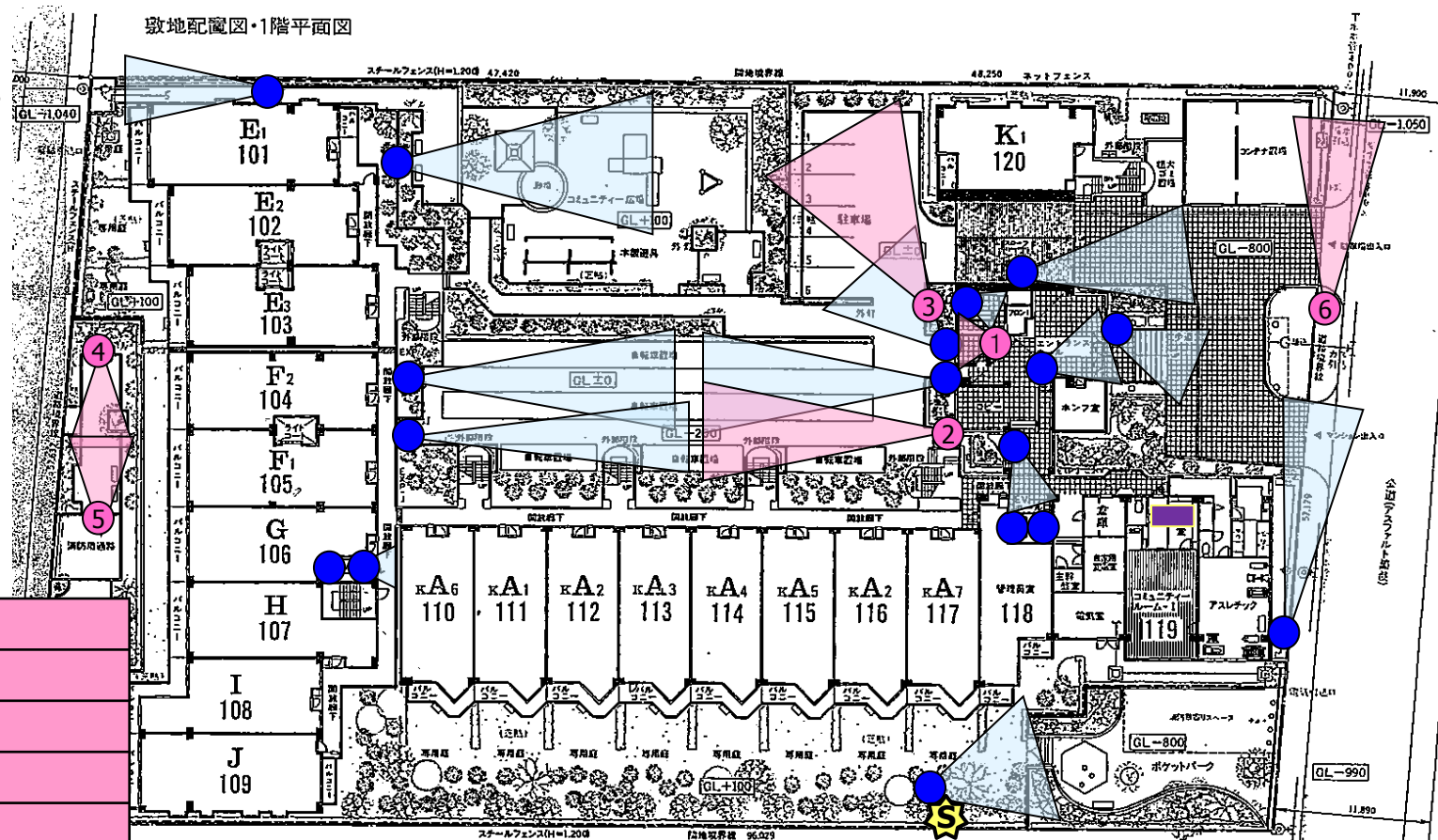
## 提案内容

### ①センサーライト1台設置のご提案

### ②防犯カメラ6台 & センサーライト1台増設のご提案

…御提案①は不審者侵入があった専用庭にセンサーライトを設置し、既存防犯カメラと併せて侵入を抑止・撮影する御提案です。  
御提案②はカメラ設置箇所全体を見直し、既存でカバーされていない箇所にカメラを計6台増設したセキュリティ強化案です。

- ...レコーダー設置箇所
- ...既存カメラ設置箇所
- ...増設カメラ設置箇所(カメラ番号)
- ...撮影方向
- ...増設センサーライト設置箇所



|       |   |          |
|-------|---|----------|
| 増設カメラ | 1 | サブエントランス |
|       | 2 | 駐輪場      |
|       | 3 | 駐車場      |
|       | 4 | 裏駐輪場Ⅰ    |
|       | 5 | 裏駐輪場Ⅱ    |
|       | 6 | マンション前道路 |



#### 設置箇所: 専用庭出入口

< 設置場所 >



1灯式センサーライト  
(ポール設置)

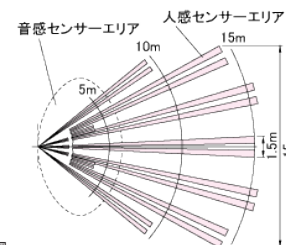
#### 【1灯式センサーライト】

【LC-101W】

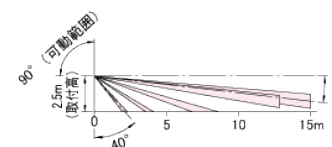


- ◆ライトとセンサの角度を個別に調節可能なので、あらゆる設置環境に適応できます。
- ◆センサ点灯/連続点灯の切り換えが可能
- ◆検知エリア: 右図参照

● 平面図



● 側面図



## ① サブエントランス



＜設置場所＞



ドーム型DAY/NIGHTカメラ  
(天井設置)

## ② 駐輪場



＜設置場所＞



箱型DAY/NIGHTカメラ  
+ 屋外用ハウジング  
(壁面設置)

## ③ 駐車場



＜設置場所＞



箱型DAY/NIGHTカメラ  
+ 屋外用ハウジング  
(壁面設置)

## ④ 裏駐輪場Ⅰ



＜設置場所＞



箱型DAY/NIGHTカメラ  
+ 屋外用ハウジング  
(駐輪場屋根設置)

## ⑤ 裏駐輪場Ⅱ



＜設置場所＞



箱型DAY/NIGHTカメラ  
+ 屋外用ハウジング  
(駐輪場屋根設置)

## ⑥ マンション前道路



＜設置場所＞



箱型DAY/NIGHTカメラ  
+ 屋外用ハウジング  
(天井設置)

### 【ドーム型DAY/NIGHTカメラ】

【ZC-DN5212XJPV】



- ◆48万画素高解像度カメラ(約90°の広角撮影可能)
- ◆屋内での設置を想定しており、建物の美観を損ねないデザイン
- ◆より暗い環境下でも鮮明な映像で撮影します。
- ◆逆光下において、影の部分を補正し、より鮮明な映像で撮影します。
- 主な仕様—
- ◆最低被写体照度:0.023~0.000045ルクス(カラー)  
:0.0023~0.0000045ルクス(白黒)※設定により異なる
- ◆水平解像度:700TV本
- ◆その他:マスキング機能搭載

### 【箱型DAY/NIGHTカメラ】

【ZC-NX272JPV】



- ◆48万画素高解像度カメラ
- ◆昼間の映像はカラー映像、照度が落ちると自動的に白黒映像に切り替えて撮影します。
- ◆より暗い環境下でも鮮明な映像で撮影します。
- ◆逆光下において、影の部分を補正し、より鮮明な映像で撮影します。
- 主な仕様—
- ◆最低被写体照度:0.02~0.00004ルクス(カラー)  
:0.002~0.000004ルクス(白黒)※設定により異なる
- ◆水平解像度:700TV本
- ◆その他:マスキング機能搭載

### ＜夜間映像イメージ比較＞

カメラ用ハウジング



外部設置イメージ



旧540TV本モデルイメージ



新700TV本モデルイメージ

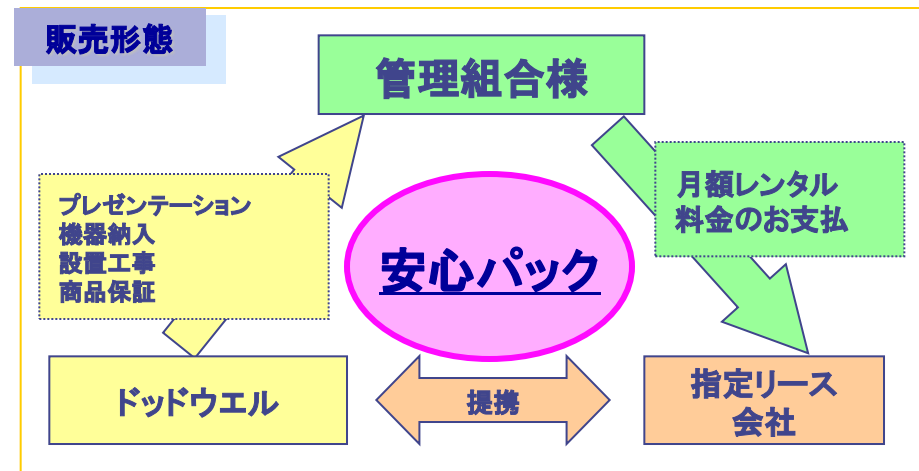


### 当社グループオリジナルの安全と安心の防犯カメラシステム安心パックレンタルをご用意！

◆レンタル期間中、管理組合様のご負担は月額レンタル料金のみです。

◆レンタル期間中、レンタル対象機器の動作環境を維持するための商品保証がつきます。

- ・万が一のトラブル発生時も出張・技術・部品料金を無償サポートします。月額レンタル料金以外は突発的な出費が一切掛かりません。  
(盗難・いたずら・落下・衝突・雷・火災・台風等による損害、破損にも対応。地震等一部免責事項あり)
- ・機器のエラー状態検知を リモートメンテナンス「Ai Alert」にて迅速に対応します。※3G回線の状況により即座に検知通知が出来ない場合が稀にございます。  
(24時間365日レンタル機器の稼働状態を、当社管理センターで見守り、異常を検知した際に、下記対応時間内で動作復旧作業を行います。)
- ・機器設置で良好な3G通信が確保できない場合は年2回の定期点検対応を実施致します。(ご契約前に調査)
- ・機器に関するお困りごとは、当社24時間コールセンターにて受付します。



※ご契約は、管理組合様(借主)と指定リース会社(貸主)の2社間になります。

※契約期間は6年間です。7年目以降も同額でのレンタルが可能、もちろん商品保証は継続です。

※中途解約の際は解約金がかかります。また、契約終了時の機器撤去費はレンタル料に含まれておりません。

※録画映像の抽出作業のご依頼は、別途作業費用¥7,000/時間 (1時間超毎¥3,500・税別)がかかります。

※保守対応時間: 平日9:00~17:30(土日・祝日・年末年始及び当社規定の休日は除く)

防犯カメラシステム導入が決定した場合、設置工事を行います、  
工事の際、下記のような作業を行う場合がございますので、何卒ご了承の程、よろしくお願い致します。

### 工事内容例

- ・カメラ設置・配管作業に伴う天井・壁面へのビスの取付
- ・壁面等の貫通工事
- ・配管等の埋設工事に伴う植栽及びインターロッキング等の一時撤去
- ・アスファルトのカット
- ・カメラ用ポールを設置
- ・地下ピット・シャフト・MDF盤内での作業
- ・分電盤作業
- ・エレベーター配線工事(エレベーターが一時的に停止することがあります)



◆なお、施工につきましては極力建物の美観を損ねないよう最善の工法で実地させていただきます。

◆作業音に関しても細心の注意を払い作業させていただきますが、作業内容によっては  
大きな音が発生する場合がございます。あわせてご理解賜りますようお願い申し上げます。