

医療活動	16	緊急医療救護所開設 緊急医療救護所を開設し、スタート式トリアージを実施
	17	医療活動 保健所本部、災害拠点病院、災害拠点連携病院、緊急医療救護所にて医療活動を実施
医薬品輸送活動	18	医薬品輸送活動 医療救護所に医薬品の輸送
情報の提供	19	情報提供活動(区民へ) 災害状況を会場内に放送
避難所支援活動	20	救援物資輸送活動 救援物資を市川市と相互に搬送
	21	緊急物資輸送活動 救援物資を船舶により輸送
水難救助	22	水難救助活動 水難者を船舶により救助
食糧輸送	23	炊き出し用米穀輸送活動 炊き出し用の米を活動現場へ輸送
車両撤去	24	事故車両及び放置車両の撤去活動 救出活動が終了した事故車両及び放置車両を撤去
炊出し活動	25	炊き出し活動 避難所に食料を供給するため、おにぎり及び冷麦の炊き出し活動
情報の提供	26	情報提供活動(区民へ) 災害状況を会場内に放送
消火救出活動	27	倒壊家屋火災消火活動 地上部隊を動員して、倒壊家屋の火災消火活動
	28	高層ビルからの救出活動 ヘリコプターとはしご車を使用して、高層建物からの救出活動
物資の配布	29	流通備蓄物資配布 協定団体から物資を小中学生に配布
	30	炊き出し物資配布 (おにぎり、冷麦)を参観者に配布
視察	31	訓練本部災害現場視察
避難路確保	32	一斉放水(避難路確保活動) 避難路確保のため一斉放水を実施

※訓練開始時には、地鳴りの擬音や緊急地震速報等の放送を行い、水道管破裂による水の噴き上げ等を実施します。

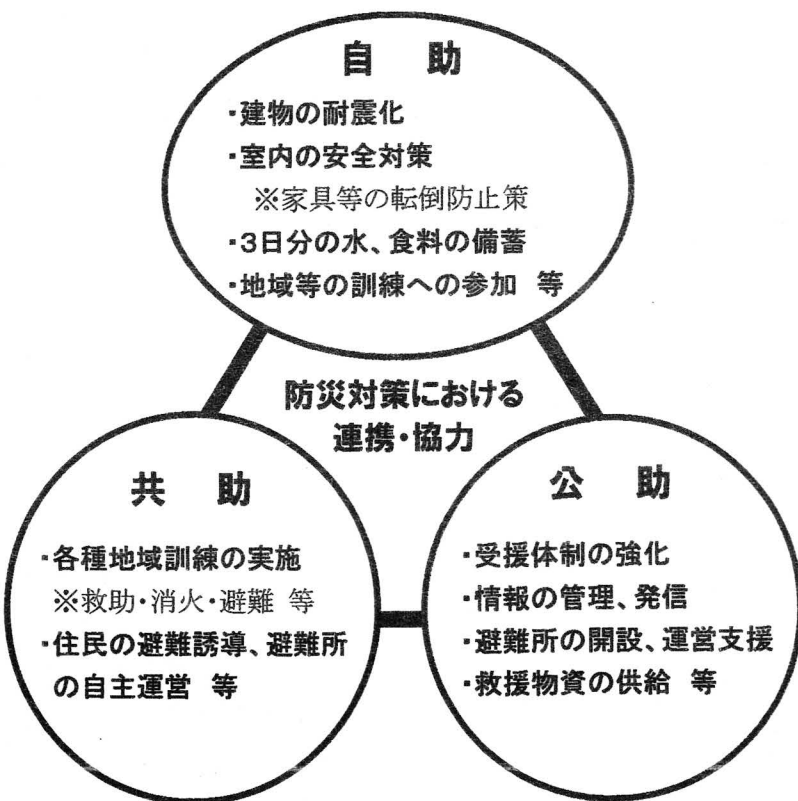
防災一口メモ

★「自助・共助・公助」

阪神・淡路大震災、東日本大震災においては、自身や家族による自助と地域の連携による共助により、多くの命が救われました。大規模な災害では、区や防災関係機関の支援に頼るだけでなく、区民、家庭、自主防災組織、町・自治会等が中心となって、「自らの生命は自らが守る」、「自分たちのまちは自分たちで守る」との考えに基づき行動することがとても大切です。

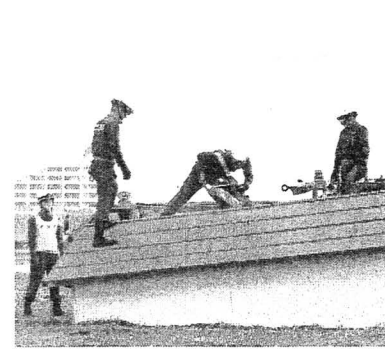
皆様におかれましても「出来ることは、今すぐに！」を合言葉に、自分で出来る「自助・共助」の取り組みについて考えていただき、行動に移しましょう。

〈自助・共助・公助 それぞれの役割〉



問い合わせ

江戸川区危機管理室防災危機管理課防災係
Tel 03-5662-2129 (直 通)



平成27年度

江戸川区 総合防災訓練

平成27年7月23日(木)

午前8時55分～11時00分

江戸川河川敷

京葉道路江戸川大橋上流

**みんなであつくり
災害に強いまち**

訓練の進行及び概要

東京湾北部を震源とするM7.3の直下型地震により、区内では震度7を記録し、広域的に被害が発生していると想定。各防災機関の連携によって被災者の支援にあたります。

情報の提供	1	情報提供活動(発災後の一報) 地震発生の一報をFMエドがわへの割り込み放送・メールニュース・Twitterにて伝達
情報の収集	2	情報収集活動 バイク・自転車で、被災地の状況並びに被害に関する情報を収集
区議会災害対策本部	3	江戸川区議会災害対策本部設置 区議会議員が、区議会災害対策本部を設置
情報の提供	4	情報提供活動(訓練本部へ) 警察・消防・郵便局・区土木部などが訓練本部に被災情報を提供
ライフライン復旧	5	水道復旧活動 水道管破裂による漏水を修復・復旧
	6	都市ガス復旧活動 破損したガス管の応急修理
	7	電気復旧活動 電気の復旧
	8	通信設備応急復旧活動 通信設備の応急復旧
道路啓開	9	道路陥没復旧・障害物除去活動 地震により発生した道路の陥没等を復旧
救出活動	10	事故車両からの救出活動(警察署・機動隊) 交通事故で車内に閉じ込められた負傷者の救出活動
	11	倒壊家屋からの救出活動(消防署) 倒壊した家屋の中に閉じ込められた人の搜索と救出
	12	倒壊ビルからの救出活動(消防署) 特殊機器を用いて、倒壊したビルの中に閉じ込められた人の搜索と救出
避難所開設	13	避難所情報提供活動 避難所の情報を訓練本部に報告
	14	避難所開設活動 学校に避難所を開設するため電気を復旧し、安全確認の後に開設
応急給水	15	給水活動(水道局) 応急給水を実施

平成27年度会場 レイアウト



PR・住民訓練コーナー ～自由に参加できます。ぜひ体験してください～

【小岩消防署】

初期消火体験(消火器の取扱い方法を学べます)
地震体験(起震車に乗り大きな揺れを体験できます)
応急救護体験(AEDの取扱い方法などを学べます)
煙体験(煙の恐怖から身を守る方法を学べます)
通報訓練(火事の時の通話の方法を学べます)
り災証明・震災用資器材の展示

【NTT東日本】

災害用伝言ダイヤル「171」体験

【ドコモCS】

操作体験(災害用伝言板サービス、音声お届けサービス等)
災害対策のパネル展示・各種パンフレット配布

【東京電力】

分電盤操作体験
「地震のときの安全チェック」パネル展示

【東京都下水道局】

雨水流入模型「雨ますくん」展示
半地下・地下室水圧体験装置「水圧くん」展示

【江戸川ろう者協会】

災害啓発パネル等の展示

【自衛隊東京地方協力本部新小岩募集案内所】

防災パネル・非常用食料の展示

【(株)総合サービス】【葛飾福祉工場】

備蓄用品の展示

【スターツCAM】

地震体験(起震車に乗り大きな揺れを体験できます)

【J:COM】

L字放送等災害対応活動の紹介

【江戸川区】

防災啓発パネル等の展示、土のうステーション