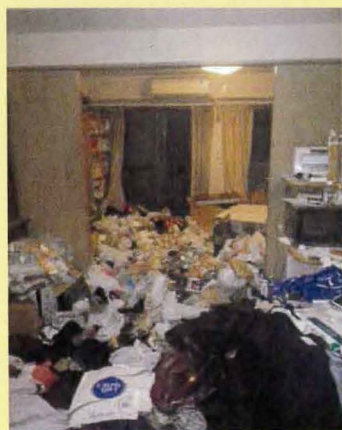
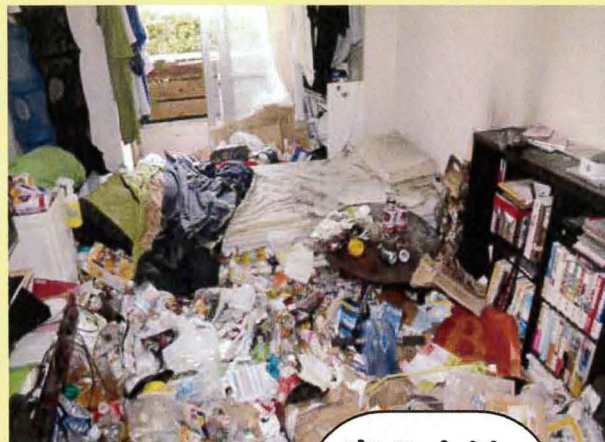
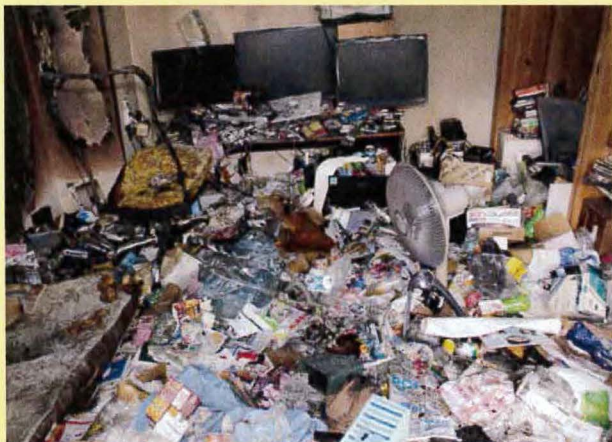


～こんな部屋で火災が多く発生しています～



通常、たばこの火や電気のスパーク、ストーブの放射熱などで容易に火災になることはありません。しかし、燃えやすいものが多くあると、着火しやすく、着火すると大きく燃え広がってしまいます。

家の中はきちんと整理し、可燃ごみはためないようにしましょう。



家の中は
整理整頓！



東京消防庁 葛西消防署

出火原因で最も多いのは**放火**です！

放火された公衆トイレ



トイレ1台の交換に5万円以上かかります。



ペーパーホルダーと壁の修繕に3万円以上！

いたずらじゃ
すまされないぞ！



放火された自動販売機



1台でおよそ30万円の損害

放火された 建物外周部の廃材



廃材から建物へと延焼し、危険大！

放火された公衆電話



電話ボックス1台およそ50万円の損害

放火火災を防ぐために

- 1 ごみは収集日の朝に出しましょう！
- 2 車やオートバイのボディカバーは防災品を使いましょう！
- 3 家の周りには燃えやすいものを置かないようにしましょう！
- 4 物置やダストボックスは施錠管理をしましょう！
- 5 放火防止には、監視カメラやセンサーライトを設置するのも効果的です！



東京消防庁 葛西消防署