

# 宇喜田・小島地区区民運動会

## 全 体 会

平成20年9月1日  
葛西健康サポートセンター 集会室4・5・6

### 1 開 会

### 2 大会会長あいさつ

### 3 実行委員長あいさつ

### 4 議 題

(1) 運動会実行体制について……………3ページ参照

(2) 競技内容について……………別紙「競技要項」参照

(3) 賞品のし付け作業について

日時：平成20年9月27日（土）午後1時より

会場：第五葛西小学校

※各町・自治会より、商品係以外の方のご協力もお願いいたします。

(4) 前日の準備について

集合時間：9月27日（土）午後2時30分（商品のしつけ終了後）

※雨天の場合も集合願います

集合場所：第五葛西小学校 校庭

準備内容：① 入・退場門の設置

② ライン引き・杭打ち・ロープ張り

③ 万国旗張り

④ 競技使用用具の準備

⑤ 遊具の固定、使用禁止の張り紙

⑥ 町・自治会テントの場所割り抽選……………4ページ参照

⑦ 帽子・タオルの配布

**※前日準備時に町・自治会対抗登録名簿を提出してください。**

(5) 当日の集合時間について

大会役員：9月28日（日）午前7時00分

注意1：午前8時30分から開会式を始めますので、テント設営および参加者の集合時間は各町・自治会で調整してください。

注意2：雨天のため実施が不確定の場合は、各町・自治会長が午前6時30分に会場に集合し、協議の上決定します。（予備日はありません）

(6) 開会式・閉会式の式次第について……………5ページ参照

(7) 当日の注意事項について……………6ページ参照

(8) 弁当について

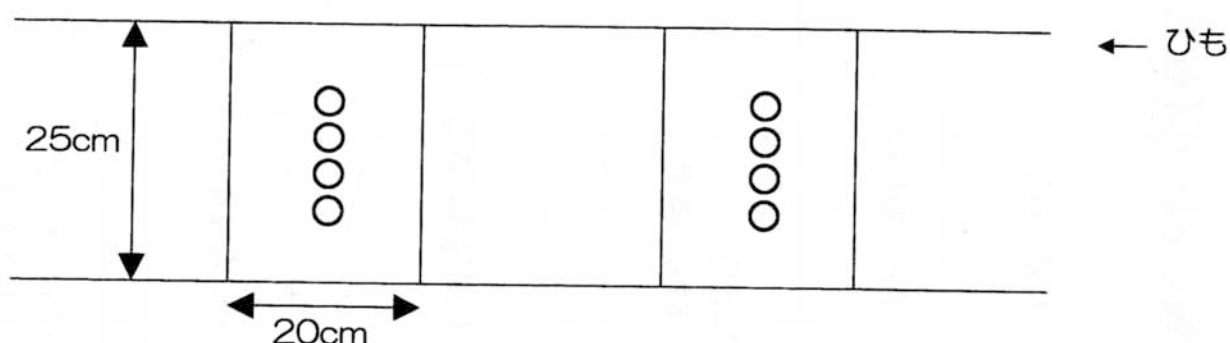
各町・自治会からの協力者（役員）のお弁当は出ません。各町・自治会で手配してください（青少年委員・体育指導委員・地区委員・学校協力者・接待部など協力団体の方の分は、事務局で手配いたします。）

(9) プラカードについて

一括購入した統一規格のものをご持参ください（縦・横2種類）

(10) ゼッケンについて

町・自治会対抗競技の参加者は、腹と背に町・自治会名入りのゼッケンを必ず着けて参加してください。（ゼッケンは各町・自治会で用意してください）



(11) 保険について

運動会実行委員会でも加入しますが、なるべく各町・自治会でも加入してください。

(12) 駐輪場について……………7ページ参照

自転車は所定の場所に置いてください。

(13) 運動会終了後の清掃について……………8ページ参照

(14) 団体別役員数一覧表について……………9ページ参照

(15) 町・自治会別出場券配布枚数について……………10ページ参照

(16) 反省会について

日時：平成20年10月下旬 午後7時より

会場：葛西区民館

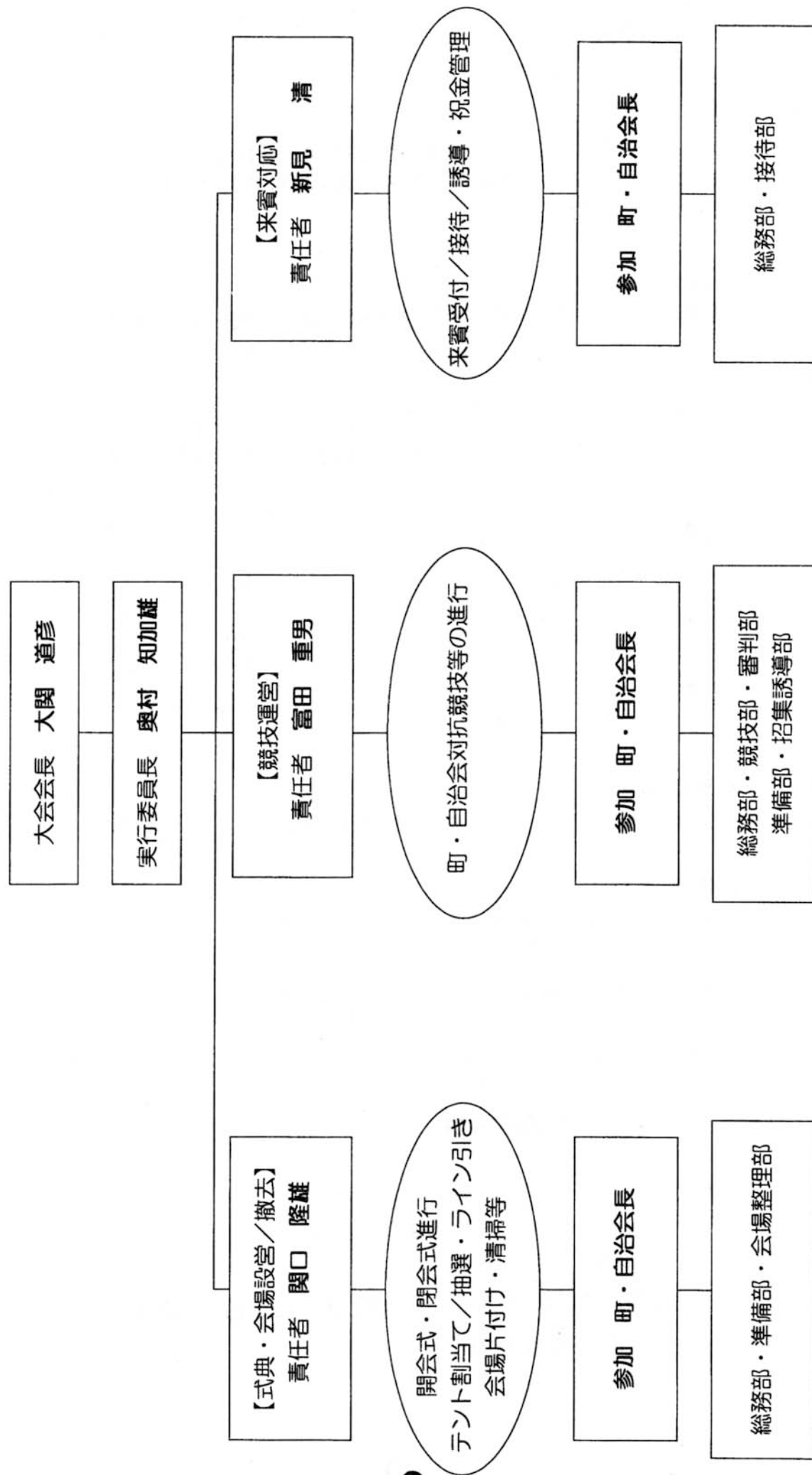
5 町・自治会対抗つなひき・玉入れチーム分け抽選…11ページ参照

6 各部長・副部長の紹介

7 各部打合せ

8 閉 会

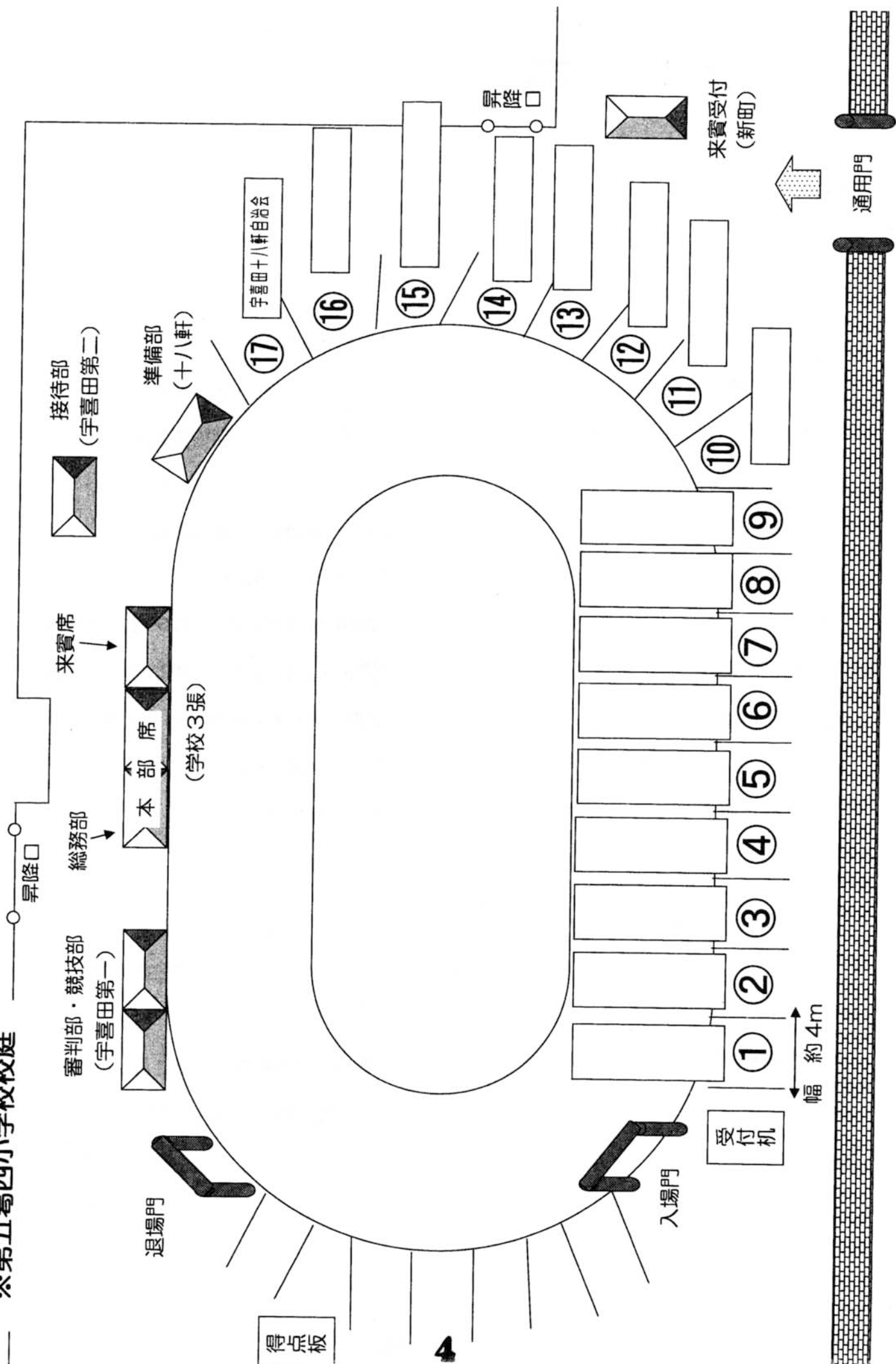
# 平成20年度 宇喜田・小島地区区民運動会 組織図



# <テント配置図>

※第五葛西小学校校庭

校舎



# 平成20年度 宇喜田・小島地区区民運動会 式次第

## 開 会 式

司 会：\_\_\_\_\_（大会副会長）

- |    |                  |                     |
|----|------------------|---------------------|
| 1  | 参加者整列            |                     |
| 2  | 開会のことば           | （司会者より）             |
| 3  | 大会名誉会長あいさつ       | 多 田 正 見（メッセージ）      |
| 4  | 葛西地区自治会連合会会長あいさつ | 西 野 博（自治連会長）        |
| 5  | 大会会長あいさつ         | 大 関 道 彦（大会会長）       |
| 6  | 大会実行委員長あいさつ      | 奥 村 知 加 雄（実行委員長）    |
| 7  | 来賓祝辞             | （当日の出席者より）          |
| 8  | 優勝杯返還            | 宇喜田十八軒自治会（昨年度総合優勝）  |
| 9  | 優勝旗返還            | 宇喜田十八軒自治会（昨年度リレー優勝） |
| 10 | 選手宣誓             | 宇喜田十八軒自治会（昨年度総合優勝）  |
| 11 | 競技上の注意事項         | 志 村 道 夫（競技部長）       |
| 12 | 準備体操             | 体育指導委員              |

## 閉 会 式

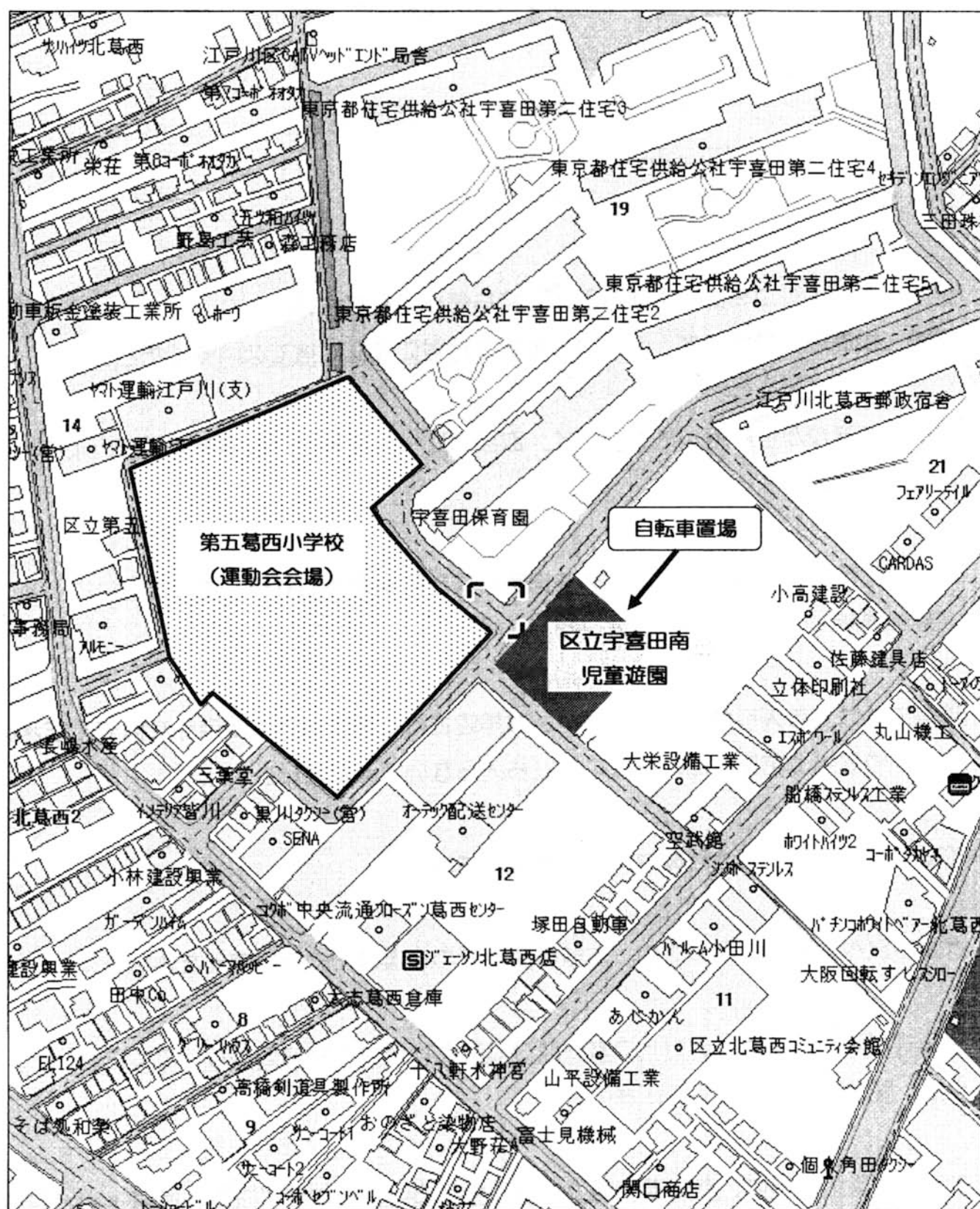
司 会：\_\_\_\_\_（大会副会長）

- |   |            |                  |
|---|------------|------------------|
| 1 | 参加者整列      |                  |
| 2 | 成績発表       | 奥 村 知 加 雄（実行委員長） |
| 3 | 優勝杯及び優勝旗授与 | 大 関 道 彦（大会会長）    |
| 4 | 閉会のことば     | _____（大会副会長）     |
| 5 | ばんざい三唱     | _____（大会副会長）     |

## 当日の注意事項

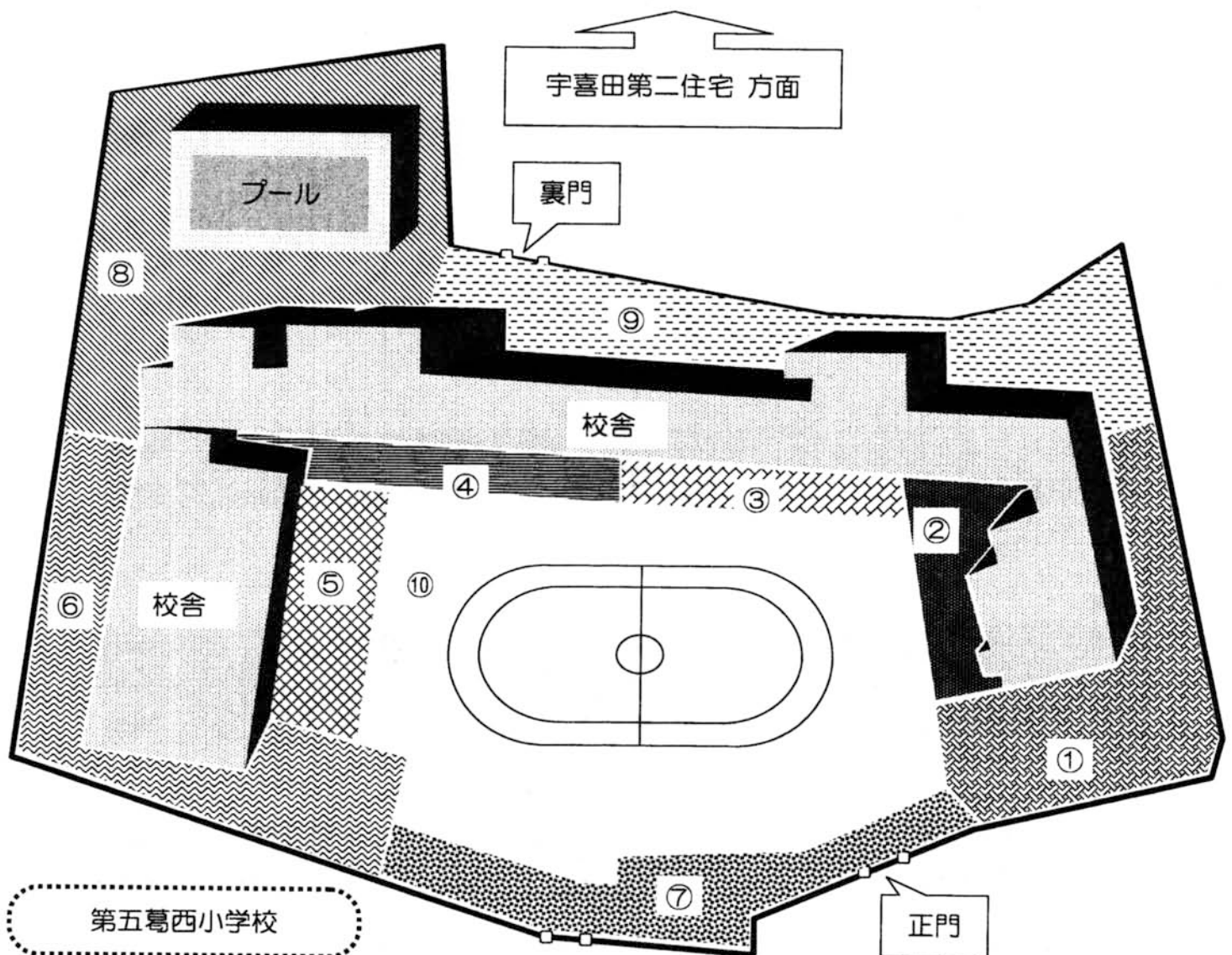
1. 各町・自治会とも、必ず次のものを持参してください。
  - ① ゴミ入れ用大ビニール袋（3枚以上）
  - ② 清掃用具（ほうき・ちりとり等）
2. テント等で出たゴミは、必ず各団体で持ち帰ってください。  
学校・校庭内は禁煙です。タバコの吸殻は絶対に校庭に捨てないでください。
3. 機材等は学校から借用したものです。取扱いに十分注意し、破損等をしないようにしてください。
4. 自転車で会場にお越しの際は、必ず指定された駐輪場所に駐輪してください。  
（駐輪場所・・・宇喜田南児童遊園）
5. 校舎内へは立ち入り禁止です。トイレは指定された場所以外は使用しないでください。  
また、校庭内の花壇には、みだりに立ち入らないでください。
6. 校庭の遊具に登っての観覧は、ご遠慮ください。
7. 近隣住民への騒音防止のため、太鼓を使つての応援は行わないでください。
8. 閉会式が終わるまで、テントの撤収並びにあと片付けは絶対にしないでください。  
全員、閉会式に参加してください。
9. 大会終了後の清掃は、参加者全員で行ってください。清掃終了後は、各町・自治会長がそれぞれの清掃分担区を確認し、大会本部に報告願います。
10. 当日は大会が楽しく円滑に進行できるよう、皆様のご協力をお願いします。

## 自転車置き場について





# 清掃分担図（第五葛西小学校）



- ① 宇喜田六軒町自治会  
宇喜田七軒自治会
- ② 宇喜田十軒自治会
- ③ 宇喜田十八軒自治会
- ④ 宇喜田棒茅場自治会
- ⑤ 中組町会
- ⑥ 宇喜田三角自治会  
宇喜田新町自治会

- ⑦ 宇喜田第一住宅自治会  
宇喜田第二住宅自治会
- ⑧ 宇喜田カメラ自治会  
中葛西住宅自治会  
葛和自治会
- ⑨ コンドミニアム葛西自治会  
ライオンマンション小島町自治会  
シティ・ブー 西葛西自治会  
ヴィルージュ自治会  
バームハイツ西葛西自治会

⑩ 全員



平成20年度 団体別役員数 一覧表

2008/8/29 現在

( 1 期員 )

	町自治会長	総務部							競技部			審判部		準備部		招集部		接待部		会場整理部		合計	
		部長	総務係	進行係	受付係	賞品係	教養係	記録係	放送係	部長	部員	部長	出典者関係	審判係	部長	部員	部長	部員	部長	部員	部長		部員
合 計	19	3	3	4	7	18	7	8	3	2	19	2	6	33	2	21	4	19	1	13	2	31	227
1 六 軒 町	1				1		2						1			2				1	2	10	
2 七 軒	1								1						4	1	2				2	11	
3 十 軒	1	1			1	2	1	1					1				2				2	12	
4 十 四 軒																						不参加	
5 十 八 軒	1				1	1				1			1	1	4		2				2	14	
6 棒 茅 堤	1				1	2		1		3			1			1	1				2	13	
7 中 組	1	1				2	3						1								2	10	
8 三 角	1		1		1									1	2		1				2	9	
9 新 町	1	1				2	1	1					1		1		2				2	12	
10 宇喜田第一住宅	1								2	1	3			1							2	10	
11 宇喜田第二住宅	1					2				2			1		2	1					2	11	
12 宇 喜 田 住 宅																						不参加	
13 東 交 葛 西 寮																						不参加	
14 中 葛 西 住 宅	1		2			2																5	
15 カ メ リ ア	1					2															1	4	
16 葛 和	1				2								1			1	2				2	9	
17 西 葛 西 ハ イ ツ																						不参加	
18 ガリーニ一館																						不参加	
19 ガリーニ二館																						不参加	
20 コンドミニウム	1					2							1		1		2			1	1	9	
21 小 島	1														4		2				2	9	
22 小 島 町 部 会																						不参加	
23 コンチ西葛西																						不参加	
24 ライオンマンション	1																				2	3	
25 西葛西ビューハイ																						不参加	
26 シティコフ西葛西	1					1																2	
27 ヴェルレージュ	1												1		1						2	5	
28 リバリアン西葛西																						不参加	
29 パームハイツ西葛西	1												1		2		1				1	6	
30 葛西地区自治連 女性連絡部会																		1	13			14	
31 地 区 委 員 会											2		11									13	
32 青 少 年 委 員								5	1													6	
33 体 育 指 導 委 員				4																		4	
34 軟 式 野 球 連 盟													6									6	
35 葛西第二中学生														10								10	
36 西 葛 西 中 生 徒										10												10	
37 第五葛西小先生														※								※	
合 計	19	3	3	4	7	18	7	8	3	2	19	2	6	33	2	21	4	19	1	13	2	31	227

※女性連絡部会…従来の接待に加えて、他の部にも入るように調整（人数による）

平成20年度 宇喜田・小島地区区民運動会  
出 場 券 配 付 枚 数 一 覧 表

							1	2	3	4	5	6	7	8	9	10	11	12	13	14	15	16	17	18	19		
午前・午後	プログラム番号	種 目 名	コース数	対 象	レース数	参加人数	六軒町	七軒軒	十軒軒	十軒軒	棒場	中組	宇喜田三角	新町	宇喜田第一住宅	宇喜田第二住宅	中葛西住宅	宇喜田カメリア	葛和	コンドミニウム	小島町会	ライオンズ	シティコープ	ウエルレージュ	バームハイツ	合計	
午前	1	障害物競走	5	小学生	4	20	1	1	1	2	1	1	1	1	1	2	0	1	1	1	2	1	0	1	1	20	
				中学生	4	20	2	1	1	2	1	1	2	1	1	1	0	1	1	1	1	1	1	0	1	1	20
				一般	4	20	1	2	2	1	1	1	1	1	1	1	0	1	1	1	2	1	0	1	1	20	
				フリー	3	15																					0
	2	宅急便競走	6	小学生	4	24	2	2	1	2	1	2	2	2	1	1	0	1	1	1	2	1	0	1	1	24	
				中学生	3	18	1	1	1	1	1	1	1	2	1	0	1	1	1	1	1	1	0	1	1	18	
				一般	3	18	1	1	1	1	2	1	1	1	1	0	1	1	1	1	1	0	1	1	18		
	3	なわとび競走	6	小学生	10	60	4	3	4	4	3	3	3	3	4	4	0	4	4	4	4	3	0	3	3	60	
				フリー	5	30																					0
	5	宝さがし	10	一般	8	80	5	5	5	5	5	5	5	5	5	5	0	4	5	4	5	4	0	4	4	80	
				来賓	2	20																					0
	6	ラムネ飲み競走	14	小学生	3	42	3	3	3	3	2	3	2	2	2	3	0	2	2	3	3	2	0	2	2	42	
				中学生	3	42	2	2	3	3	3	2	3	3	3	3	0	2	2	2	3	2	0	2	2	42	
				一般	9	126	8	7	8	8	8	8	7	7	7	8	0	7	7	7	8	7	0	7	7	126	
				フリー	5	70																					0
午後	14	ちょっと拝借	8	小学生	9	72	4	5	4	4	4	5	4	5	4	5	0	4	4	4	5	4	0	3	4	72	
				中学生	5	40	2	3	3	3	2	2	2	3	3	3	0	2	2	2	2	2	0	2	2	40	
				一般女子	8	64	4	4	4	4	4	3	4	4	4	4	0	4	4	4	4	3	0	3	3	64	
	15	100m200m競走	6	100m 男	5	30	2	2	2	2	2	2	2	2	2	2	0	1	2	2	2	1	0	1	1	30	
				100m 女	5	30	2	2	2	2	2	2	2	2	2	2	0	2	1	2	2	1	0	1	1	30	
				200m 女	4	24	1	1	2	2	2	2	2	2	1	1	0	1	1	1	2	1	0	1	1	24	
				200m 女リ-	2	12																				0	
総 計					877	45	45	47	49	44	44	44	45	44	47	0	39	40	41	49	36	0	35	36	730		

平成20年度 宇喜田・小島地区区民運動会  
つなひき・玉入れ・組み分け表

東		西	
	町会・自治会名		町会・自治会名
1		2	
3		4	
5		6	
7		8	
9		10	
11		12	
13		14	
15		16	
17			

平成20年度 宇喜田・小島地区区民運動会  
部長・副部長名簿

所 属		氏 名	町・自治会（団体）
総務部	部長	伊藤 文夫	中組
	副部長	土谷 英盛	十軒
	副部長	深井 秀昭	新町
競技部	部長	志村 道夫	七軒
	副部長	江頭 吉治	第一住宅
審判部	部長	松村 光之	地区委員会
	副部長	中里 保治	地区委員会
準備部	部長	塚田 裕司	十八軒
	副部長	秋元 豪	三角
招集誘導部	部長	佐藤 敏雄	葛和
	副部長	大矢 龍博	七軒
	副部長	新見 昭仁	棒茅場
	副部長	田中 辰雄	宇喜田第二
女性連絡部会 （接待他）	部長	林田 和己	十八軒
	副部長	新見 昭子	棒茅場
	副部長	樋口 静子	三角
	副部長	山辺 久美子	葛和
会場整理部	部長	森澤 元	六軒町
	副部長	江原 勝雄	コンドミニアム

## [ 各部の仕事 ]

- 総務部**
- ① 会の総括と全体の連絡調整および、弁当の配布を行う。(総務係)
  - ・ 総務係 ② 競技の進行および総合調整を行う。(進行係)
  - ・ 進行係 ③ 得点板の作成。(記録係)
  - ・ 受付係 ④ 招待者の受付、金品の出納を取り扱う。(受付係)
  - ・ 賞品係 ⑤ 賞品にのし紙をつける。賞品の交付および介添えをする。(賞品係)
  - ・ 救護係 ⑥ けが人の看護および応急手当をする。(救護係)
  - ・ 記録係 ⑦ 実行委員の出欠、予選通過チームの記録、種目ごとの所要時間や問題点等、  
次回の参考になる事項の記録をとる。(記録係)
  - ・ 放送係 ⑧ 放送とレコード・テープの操作を行う。(放送係)
- 競技部**
- ① 招集誘導後、入場門に整列している選手に競技方法を説明する。
  - ② 競技説明時にレース数を賞品係に連絡する。
  - ③ 出場者を入場門からスタートの位置まで誘導する。
  - ④ 競技中での必要な作業を行う。
  - ⑤ 賞品受付まで出場選手を誘導する。
- 審判部**
- ① 競技のスタート合図をする。(出発合図係)
  - ・ 出発合図係 ② 着順の判定を行い、入賞者を着順に注意して座らせ、観覧の妨げにならない  
よう配慮する。(審判係)
  - ・ 審判係 ③ 町会対抗400メートルリレーのときに各コーナー・トラック・バトンゾーン  
の確認をする。(審判係)
- 準備部**
- ① 次の競技に使用する用具を準備する。
  - ② 競技用具を所定の場所に設置し、競技終了後に撤収する。
  - ③ 使用した用具等の整頓・後片付けを行う。
- 招集誘導部**
- ① 出場者を整列させ、人員の確認をする。ただし、参加者数は決められた  
レース数の範囲で抑える。
  - ② 入場門で、出場券を出場者から回収する。
- 接待部**
- ① 招待者の湯茶接待を行う。
  - ② 受付に来た招待者を本部席に案内する。
- 会場整理部**
- ① 会場内での観客の整理および、危険な行為に対しての注意を行う。
  - ② 学校施設の見回りをする。
  - ③ 自転車置場への誘導および、会場内の整理を行う。
- 共通**
- ① 各部の責任者は、総務部へ準備完了の合図をする。
  - ② 各部は連携を保ち、進行に支障のないようにする。