

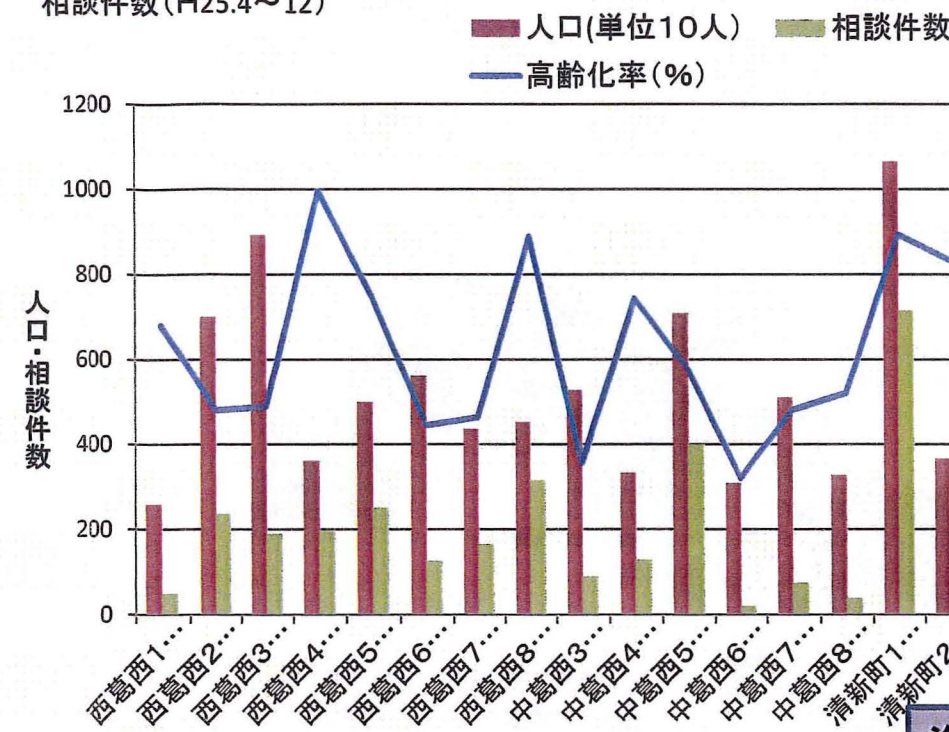
## 葛西地域って こんな町



資料1

## 地域別 相談件数と高齢化率・総人口

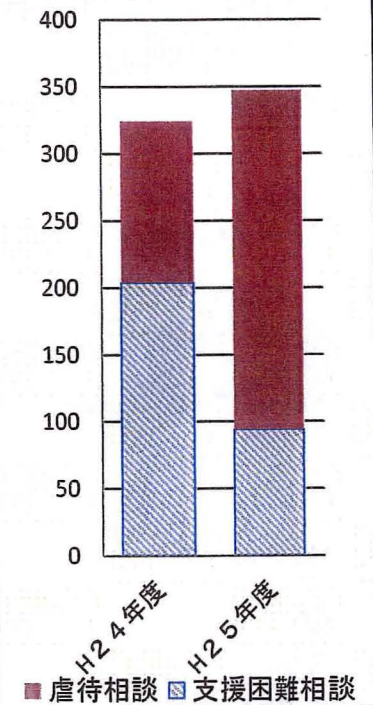
相談件数 (H25.4~12)



資料3

## 虐待・支援困難相談

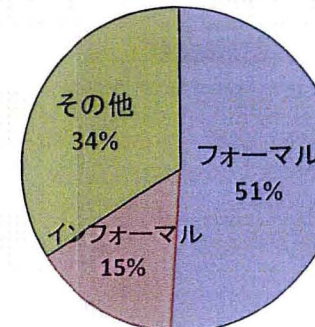
H25度: H25.4~12



資料4

## 新規相談ルート

H25.4~12



| その他     |     |
|---------|-----|
| 広報      | 7%  |
| 聞き取りできず | 8%  |
| その他     | 19% |

| フォーマル       |     |
|-------------|-----|
| 医療機関(MSW)   | 11% |
| 医療機関(MSW以外) | 3%  |
| 役所          | 16% |
| サポートセンター    | 6%  |
| 他包括(区外包括含む) | 4%  |
| CM(施設CM含む)  | 8%  |
| 介護保険事業所     | 2%  |
| 当苑職員        | 1%  |

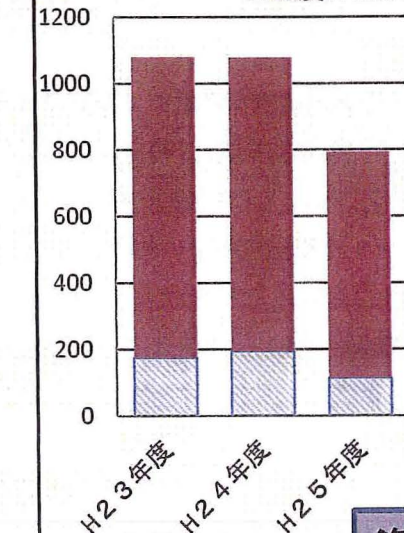
| インフォーマル               |    |
|-----------------------|----|
| 地域事業所(宅配・新聞・コンビニ・薬局等) | 0% |
| 民生・児童委員               | 3% |
| 町自治会・管理組合             | 2% |
| 知人・友人・近所              | 7% |
| 家族・親戚                 | 3% |

資料5

## 認知症相談

新規 継続

H25度: H25.4~12



資料6

## 資料2

| 町丁目  | 西葛西1丁目 | 西葛西2丁目 | 西葛西3丁目 | 西葛西4丁目 | 西葛西5丁目 | 西葛西6丁目 | 西葛西7丁目 | 西葛西8丁目 | 中葛西3丁目 | 中葛西4丁目 | 中葛西5丁目 | 中葛西6丁目 | 中葛西7丁目 | 中葛西8丁目 | 清新町1丁目 | 清新町2丁目 |
|------|--------|--------|--------|--------|--------|--------|--------|--------|--------|--------|--------|--------|--------|--------|--------|--------|
| 人口   | 2,579  | 6,988  | 8,924  | 3,603  | 4,980  | 5,599  | 4,357  | 4,510  | 5,262  | 3,322  | 7,082  | 3,079  | 5,092  | 3,267  | 10,645 | 3,645  |
| 高齢者数 | 426    | 853    | 1,089  | 897    | 929    | 628    | 503    | 1,002  | 468    | 618    | 1,022  | 244    | 588    | 422    | 2,379  | 760    |
| 高齢化率 | 17%    | 12%    | 12%    | 25%    | 19%    | 11%    | 12%    | 22%    | 9%     | 19%    | 14%    | 8%     | 12%    | 13%    | 22%    | 21%    |

| 主な担当圏域<br>西2~8、中3~5、清1~2 |        |
|--------------------------|--------|
| 人口                       | 68,917 |
| 高齢者数                     | 11,148 |
| 高齢化率                     | 16%    |

| 高齢化率 |       |
|------|-------|
| 江戸川区 | 19.6% |
| 全国   | 25%   |

\* 人口・高齢化率のデータはH25年10月時点 \* 相談件数: H25年度はH25年4月~12月の件数

※担当圏域の人口数が多い ⇒ 熟年相談室(地域包括支援センター)は概ね人口2万~3万人に1ヵ所の設置が目安  
※担当圏域の高齢化率は全国平均からみると高くはないが、地域により高齢化率20%を超える圏域も担当している